

Схема расположения границ публичного сервитута для размещения ВЛ-0,4 кВ нп Заболотье в кадастровом квартале 53:17:0200601, 53:17:0201914 и на земельных участках с кадастровыми 53:17:0200601:189, 53:17:0200601:308, 53:17:0200601:69, 53:17:0200601:94, 53:17:0201914:10, 53:17:0000000:70, 53:17:0201914:11

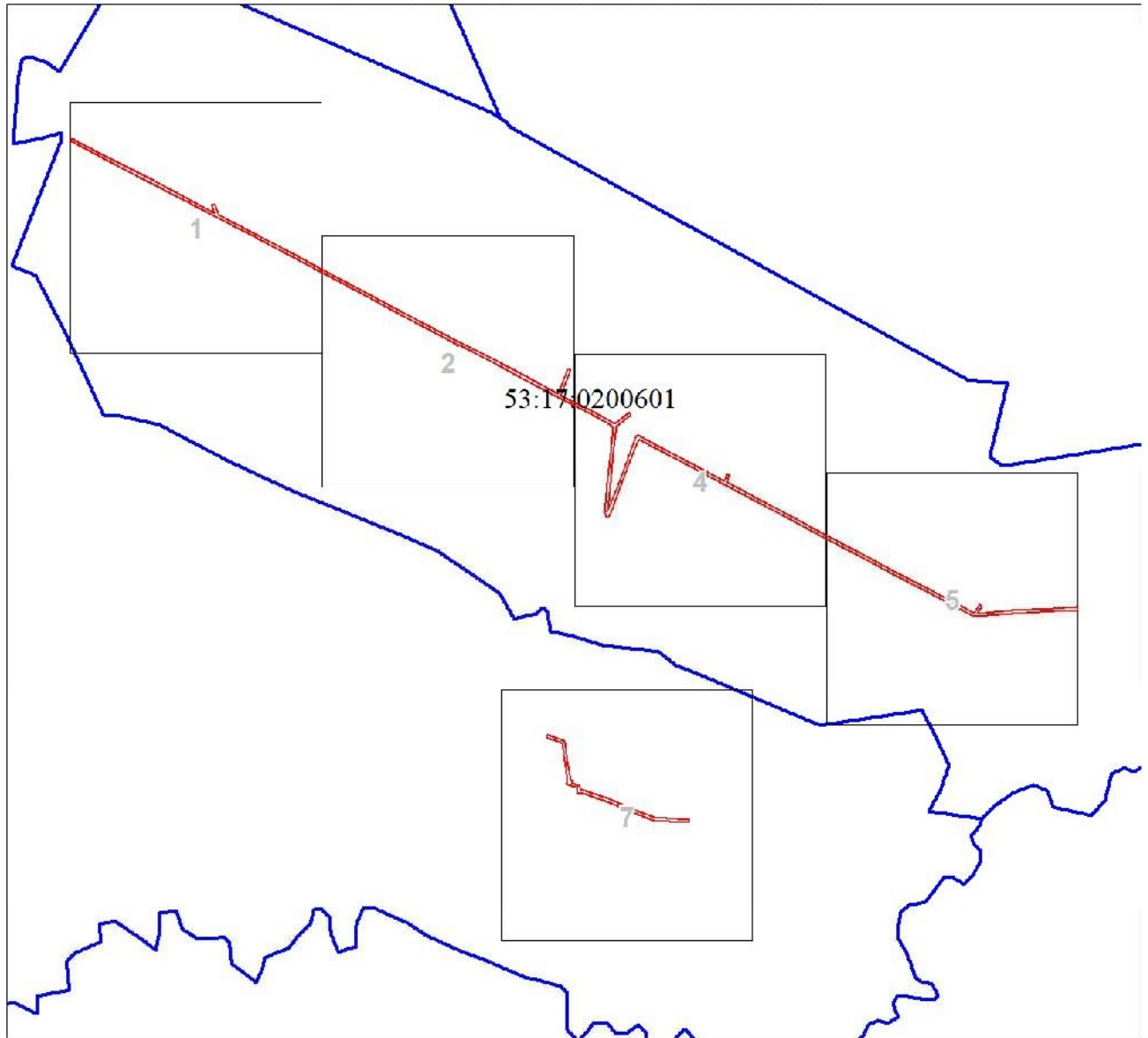
Утверждена

Администрации
Старорусского
муниципального района

Объект электросетевого хозяйства ВЛ-0,4 кВ нп Заболотье,
расположенный: Российская Федерация, Новгородская область, Старорусский
муниципальный район, Великосельское сельское поселение, д. Заболотье

Площадь испрашиваемого сервитута 8324 кв. м.

Обзорная схема



Условные обозначения:

- - проектные границы публичного сервитута
- - существующая граница земельных участков, сведения о которой в ЕГРН достаточны для определения ее местоположения
- - установленные границы административно-территориальных образований
- - существующее местоположение инженерного сооружения

:290 - кадастровый номер земельного участка
53:17:0212127-номер кадастрового квартала
— - граница кадастрового квартала
• 1 - обозначение характерных точек границ публичного сервитута

Номер регистрации			Масштаб
ООО «КРТ Система»			1:9000
Кадастровый инженер	Подпись	Дата	Лист 1
Андреева О.В.		30.09.2020	Листов 11



Схема расположения границ публичного сервитута для размещения ВЛ-0,4 кВ нп Заболотье в кадастровом квартале 53:17:0200601, 53:17:0201914 и на земельных участках с кадастровыми 53:17:0200601:189, 53:17:0200601:308, 53:17:0200601:69, 53:17:0200601:94, 53:17:0201914:10. 53:17:0000000:70, 53:17:0201914:11

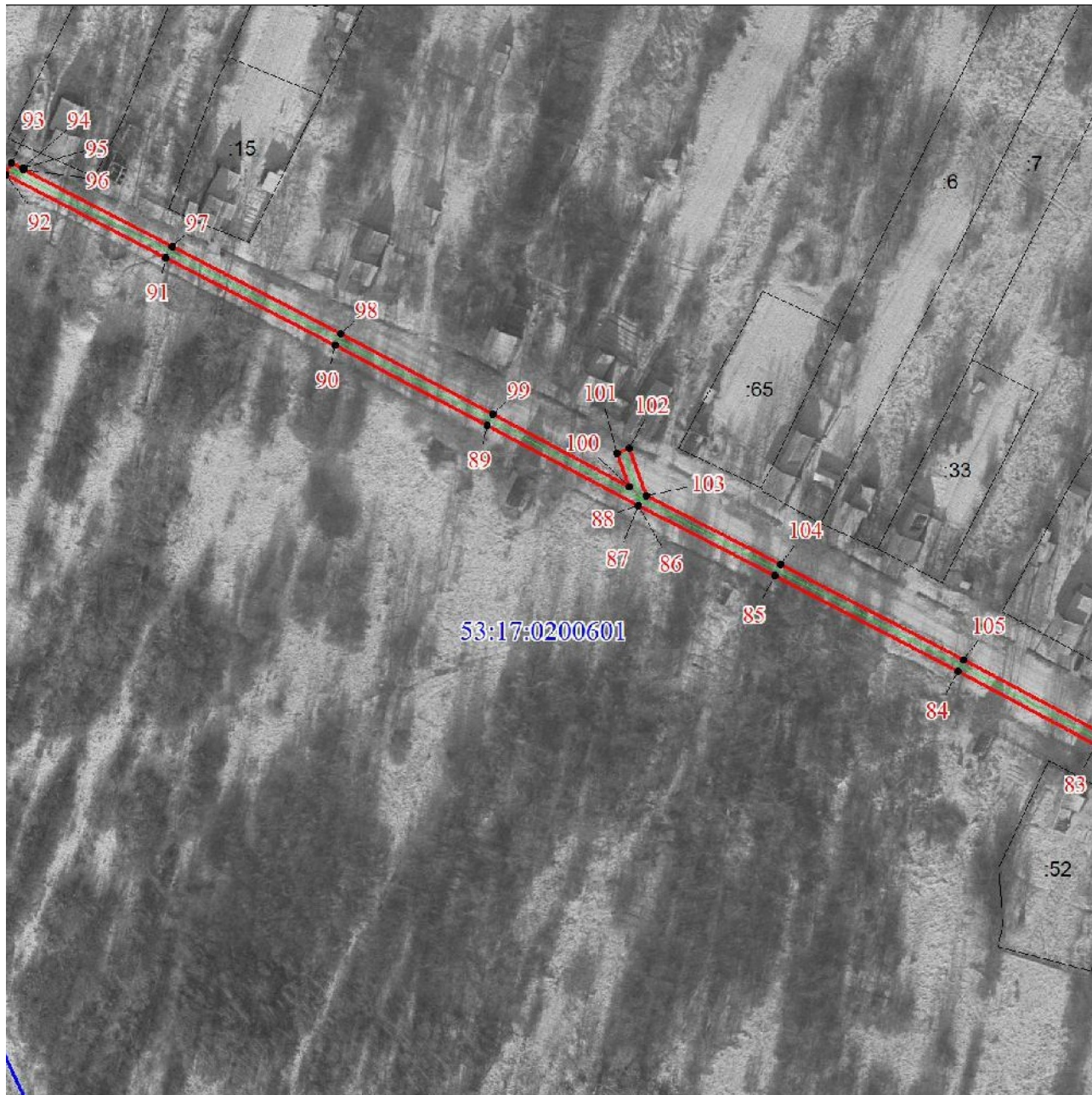
Утверждена

Администрации
Старорусского
муниципального района

Объект электросетевого хозяйства ВЛ-0,4 кВ нп Заболотье, расположенный: Российская Федерация, Новгородская область, Старорусский муниципальный район, Великосельское сельское поселение, д. Заболотье

Площадь испрашиваемого сервитута 8324 кв. м.

Выноска 1



Условные обозначения:

- - проектные границы публичного сервитута
- - существующая граница земельных участков, сведения о которой в ЕГРН достаточны для определения ее местоположения
- - установленные границы административно-территориальных образований
- - существующее местоположение инженерного сооружения
- 290 - кадастровый номер земельного участка

53:17:0212127-номер кадастрового квартала

- - граница кадастрового квартала
- 1 - обозначение характерных точек границ публичного сервитута



Номер регистрации			Масштаб 1:2000
ООО «КРТ Система»			
Кадастровый инженер	Подпись	Дата	Лист 2
Андреева О.В.		30.09.2020	Листов 11

Схема расположения границ публичного сервитута для размещения ВЛ-0,4 кВ нп Заболотье в кадастровом квартале 53:17:0200601, 53:17:0201914 и на земельных участках с кадастровыми 53:17:0200601:189, 53:17:0200601:308, 53:17:0200601:69, 53:17:0200601:94, 53:17:0201914:10. 53:17:0000000:70, 53:17:0201914:11

Утверждена

Администрации
Старорусского
муниципального района

Объект электросетевого хозяйства ВЛ-0,4 кВ нп Заболотье, расположенный: Российская Федерация, Новгородская область, Старорусский муниципальный район, Великосельское сельское поселение, д. Заболотье

Площадь испрашиваемого сервитута 8324 кв. м.

Выноска 2



Условные обозначения:

- - проектные границы публичного сервитута
- - существующая граница земельных участков, сведения о которой в ЕГРН достаточны для определения ее местоположения
- - установленные границы административно-территориальных образований
- - существующее местоположение инженерного сооружения
- - кадастровый номер земельного участка
- - кадастровый номер квартала
- - граница кадастрового квартала
- 1 - обозначение характерных точек границ публичного сервитута

Номер регистрации			Масштаб
ООО «КРТ Система»			1:2000
Кадастровый инженер	Подпись	Дата	Лист 3
Андреева О.В.		30.09.2020	Листов 11



Схема расположения границ публичного сервитута для размещения ВЛ-0,4 кВ нп Заболотье в кадастровом квартале 53:17:0200601, 53:17:0201914 и на земельных участках с кадастровыми 53:17:0200601:189, 53:17:0200601:308, 53:17:0200601:69, 53:17:0200601:94, 53:17:0201914:10. 53:17:0000000:70, 53:17:0201914:11

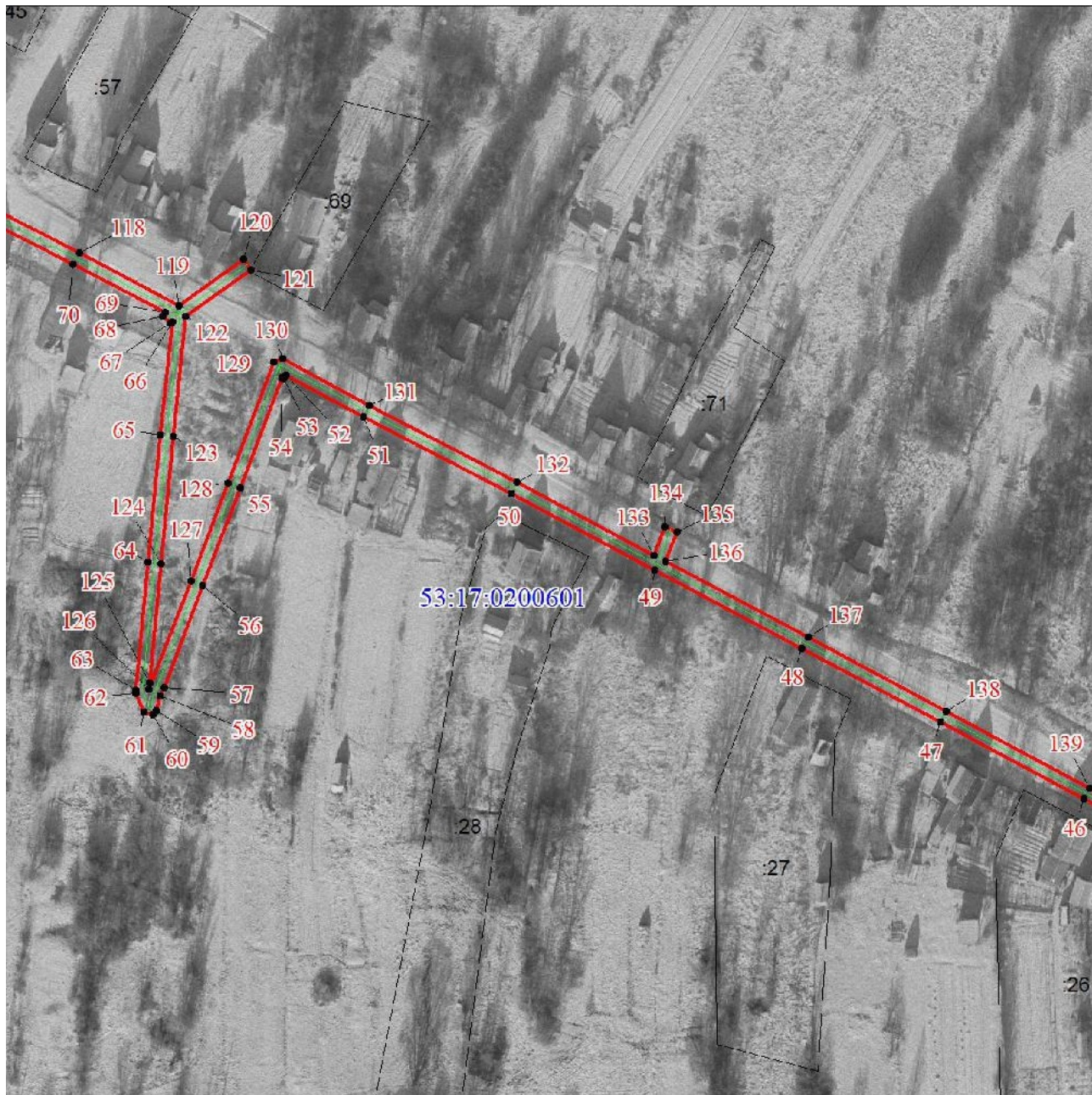
Утверждена

Администрации
Старорусского
муниципального района

Объект электросетевого хозяйства ВЛ-0,4 кВ нп Заболотье, расположенный: Российская Федерация, Новгородская область, Старорусский муниципальный район, Великосельское сельское поселение, д. Заболотье

Площадь испрашиваемого сервитута 8324 кв. м.

Выноска 3



Условные обозначения:

- - проектные границы публичного сервитута
- - существующая граница земельных участков, сведения о которой в ЕГРН достаточны для определения ее местоположения
- - установленные границы административно-территориальных образований
- - существующее местоположение инженерного сооружения
- - кадастровый номер земельного участка

53:17:0212127-номер кадастрового квартала

— - граница кадастрового квартала

• 1 - обозначение характерных

точек границ публичного сервитута



Номер регистрации			Масштаб 1:2000
ООО «КРТ Система»			
Кадастровый инженер	Подпись	Дата	Лист 4
Андреева О.В.		30.09.2020	Листов 11

Схема расположения границ публичного сервитута для размещения ВЛ-0,4 кВ нп Заболотье в кадастровом квартале 53:17:0200601, 53:17:0201914 и на земельных участках с кадастровыми 53:17:0200601:189, 53:17:0200601:308, 53:17:0200601:69, 53:17:0200601:94, 53:17:0201914:10. 53:17:0000000:70, 53:17:0201914:11

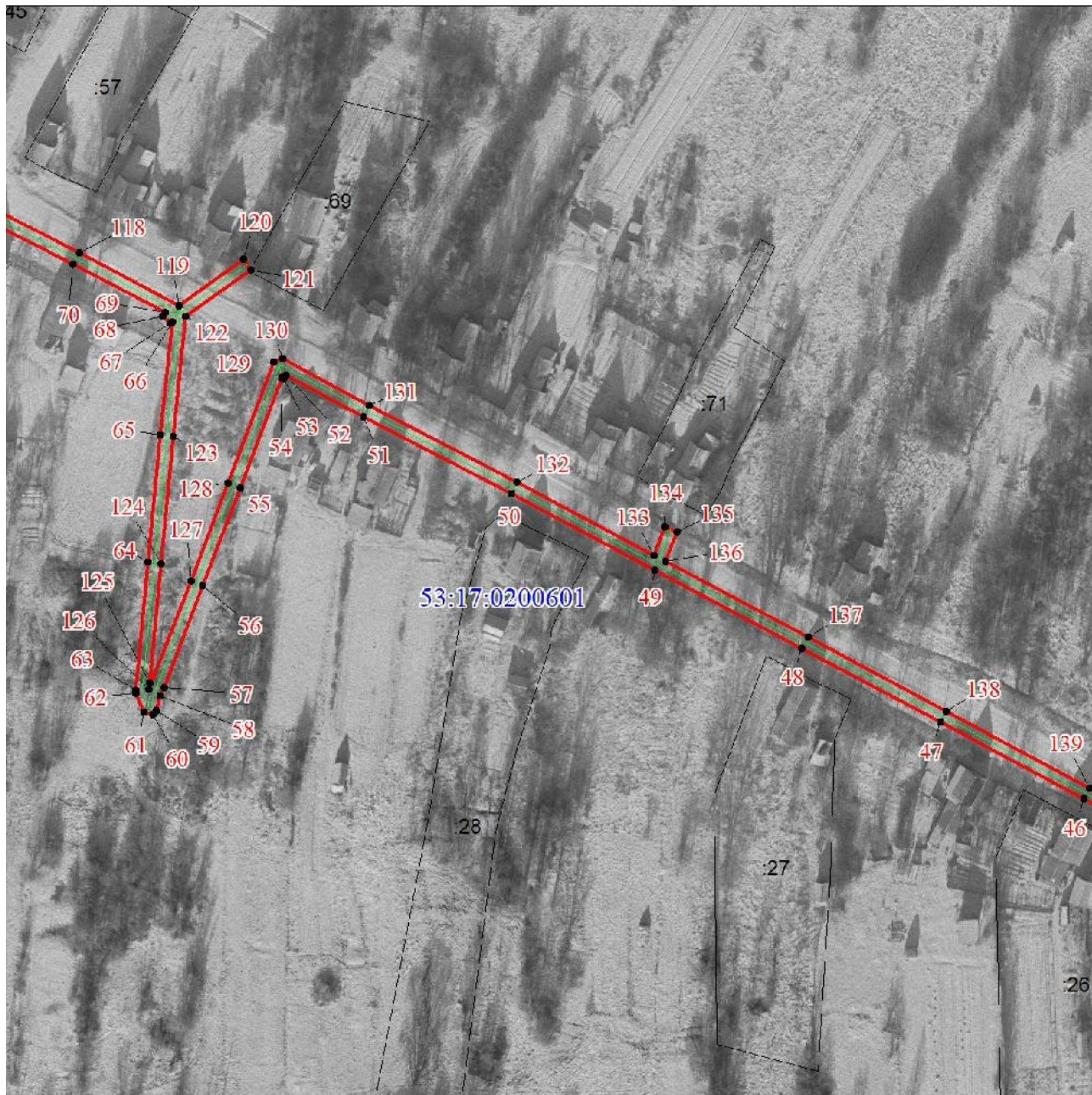
Утверждена

Администрации
Старорусского
муниципального района

Объект электросетевого хозяйства ВЛ-0,4 кВ нп Заболотье, расположенный: Российская Федерация, Новгородская область, Старорусский муниципальный район, Великосельское сельское поселение, д. Заболотье

Площадь испрашиваемого сервитута 8324 кв. м.

Выноска 4



Условные обозначения:

- - проектные границы публичного сервитута
- - существующая граница земельных участков, сведения о которой в ЕГРН достаточны для определения ее местоположения
- - установленные границы административно-территориальных образований
- - существующее местоположение инженерного сооружения
- - кадастровый номер земельного участка
- 53:17:0212127 - номер кадастрового квартала
- - граница кадастрового квартала
- 1 - обозначение характерных точек границ публичного сервитута



Номер регистрации			Масштаб 1:2000
ООО «КРТ Система»			
Кадастровый инженер	Подпись	Дата	Лист 5
Андреева О.В.		30.09.2020	Листов 11

Схема расположения границ публичного сервитута для размещения ВЛ-0,4 кВ нп Заболотье в кадастровом квартале 53:17:0200601, 53:17:0201914 и на земельных участках с кадастровыми 53:17:0200601:189, 53:17:0200601:308, 53:17:0200601:69, 53:17:0200601:94, 53:17:0201914:10. 53:17:0000000:70, 53:17:0201914:11

Утверждена

Администрации
Старорусского
муниципального района

Объект электросетевого хозяйства ВЛ-0,4 кВ нп Заболотье, расположенный: Российская Федерация, Новгородская область, Старорусский муниципальный район, Великосельское сельское поселение, д. Заболотье

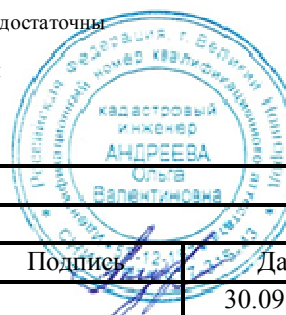
Площадь испрашиваемого сервитута 8324 кв. м.

Выноска 5



Условные обозначения:

- - проектные границы публичного сервитута
- - существующая граница земельных участков, сведения о которой в ЕГРН достаточны для определения ее местоположения
- - установленные границы административно-территориальных образований
- - существующее местоположение инженерного сооружения
- - кадастровый номер земельного участка
- 53:17:0212127 - номер кадастрового квартала
- - граница кадастрового квартала
- 1 - обозначение характерных точек границ публичного сервитута



Номер регистрации			Масштаб 1:2000
ООО «КРТ Система»			
Кадастровый инженер	Подпись	Дата	Лист 6
Андреева О.В.		30.09.2020	Листов 11

Площадь публичного сервитута 8324 кв. м.			
Система координат МСК-53 зона 2			
Метод определения координат: метод спутниковых геодезических измерений			
Обозначение характерных точек границы	Координаты, м		Средняя квадратическая погрешность положения характерной точки (M _t), м
	X	Y	
1	515199,55	2173440,35	0,1
2	515195,55	2173440,41	0,1
3	515194,12	2173407,54	0,1
4	515191,26	2173350,72	0,1
5	515187,16	2173300,39	0,1
6	515187,38	2173299,29	0,1
7	515221,87	2173234,29	0,1
8	515243,96	2173191,65	0,1
9	515270,59	2173141,69	0,1
10	515293,78	2173096,90	0,1
11	515317,69	2173052,10	0,1
12	515340,69	2173009,12	0,1
13	515364,99	2172963,20	0,1
14	515388,96	2172918,48	0,1
15	515412,90	2172872,56	0,1
16	515425,87	2172848,33	0,1
17	515424,70	2172847,73	0,1
18	515425,04	2172847,06	0,1
19	515390,71	2172834,09	0,1
20	515360,18	2172822,59	0,1
21	515328,57	2172810,58	0,1
22	515325,79	2172809,19	0,1
23	515321,22	2172807,97	0,1
24	515320,00	2172807,04	0,1
25	515320,96	2172804,19	0,1
26	515326,70	2172801,79	0,1
27	515327,66	2172801,65	0,1
28	515367,48	2172805,48	0,1
29	515407,20	2172809,31	0,1

30	515442,27	2172813,04	0,1
31	515442,11	2172812,54	0,1
32	515444,03	2172809,96	0,1
33	515445,19	2172810,82	0,1
34	515460,36	2172782,24	0,1
35	515482,52	2172738,79	0,1
36	515482,54	2172738,78	0,1
37	515482,54	2172738,75	0,1
38	515507,21	2172693,29	0,1
39	515530,24	2172649,95	0,1
40	515553,02	2172605,28	0,1
41	515551,52	2172604,41	0,1
42	515553,25	2172601,41	0,1
43	515555,02	2172601,42	0,1
44	515577,77	2172558,25	0,1
45	515600,83	2172514,75	0,1
46	515625,63	2172468,54	0,1
47	515650,63	2172420,61	0,1
48	515673,52	2172377,68	0,1
49	515703,23	2172320,81	0,1
50	515725,06	2172278,52	0,1
51	515725,07	2172278,52	0,1
52	515725,07	2172278,50	0,1
53	515749,99	2172231,47	0,1
54	515774,87	2172184,12	0,1
55	515802,11	2172131,68	0,1
56	515827,95	2172081,84	0,1
57	515831,58	2172083,52	0,1
58	515830,08	2172087,18	0,1
59	515829,96	2172087,42	0,1
60	515829,57	2172087,42	0,1
61	515805,67	2172133,52	0,1
62	515778,41	2172185,98	0,1

63	515753,53	2172233,33	0,1
64	515731,07	2172275,73	0,1
65	515741,47	2172271,87	0,1
66	515742,87	2172275,61	0,1
67	515728,26	2172281,05	0,1
68	515706,78	2172322,65	0,1
69	515677,06	2172379,54	0,1
70	515654,16	2172422,48	0,1
71	515629,16	2172470,43	0,1
72	515604,35	2172516,64	0,1
73	515581,31	2172560,12	0,1
74	515558,00	2172604,34	0,1
75	515533,78	2172651,81	0,1
76	515510,74	2172695,18	0,1
77	515487,12	2172738,70	0,1
78	515519,20	2172751,77	0,1
79	515521,22	2172752,70	0,1
80	515519,62	2172756,37	0,1
81	515485,23	2172742,29	0,1
82	515463,91	2172784,07	0,1
83	515447,40	2172815,19	0,1
84	515461,83	2172835,27	0,1
85	515458,59	2172837,61	0,1
86	515443,95	2172817,24	0,1
87	515406,79	2172813,29	0,1
88	515367,10	2172809,46	0,1
89	515330,02	2172806,01	0,1
90	515327,94	2172805,72	0,1
91	515361,61	2172818,85	0,1
92	515392,13	2172830,35	0,1
93	515429,85	2172844,60	0,1
94	515430,90	2172847,41	0,1
95	515416,43	2172874,43	0,1

96	515392,50	2172920,33	0,1
97	515369,61	2172963,06	0,1
98	515378,38	2172966,28	0,1
99	515377,00	2172970,04	0,1
100	515367,71	2172966,62	0,1
101	515344,23	2173011,00	0,1
102	515321,21	2173053,98	0,1
103	515297,31	2173098,77	0,1
104	515274,14	2173143,54	0,1
105	515247,50	2173193,52	0,1
106	515225,42	2173236,14	0,1
107	515191,96	2173299,21	0,1
108	515192,38	2173300,08	0,1
109	515203,19	2173307,82	0,1
110	515200,87	2173311,08	0,1
111	515191,49	2173304,37	0,1
112	515195,25	2173350,43	0,1
113	515198,12	2173407,36	0,1
114	515199,60	2173437,48	0,1
1	515199,55	2173440,35	0,1
115	514913,42	2172915,81	0,1
116	514916,11	2172868,74	0,1
117	514927,16	2172841,06	0,1
118	514941,33	2172807,73	0,1
119	514954,43	2172769,23	0,1
120	514957,96	2172768,51	0,1
121	514959,29	2172767,55	0,1
122	514963,00	2172757,54	0,1
123	514964,10	2172758,09	0,1
124	514966,35	2172756,07	0,1
125	514992,19	2172751,98	0,1
126	514992,21	2172751,97	0,1

127	515018,47	2172747,62	0,1
128	515019,87	2172746,65	0,1
129	515026,92	2172724,55	0,1
130	515023,18	2172723,15	0,1
131	515022,33	2172725,10	0,1
132	515017,20	2172741,98	0,1
133	515016,85	2172741,80	0,1
134	515015,55	2172744,05	0,1
135	514991,56	2172748,03	0,1
136	514966,03	2172751,91	0,1
137	514962,63	2172749,79	0,1
138	514960,19	2172753,69	0,1
139	514960,01	2172754,06	0,1
140	514956,07	2172764,81	0,1
141	514952,70	2172765,50	0,1
142	514948,99	2172765,55	0,1
143	514949,05	2172769,55	0,1
144	514950,10	2172769,54	0,1
145	514937,62	2172806,24	0,1
146	514923,47	2172839,52	0,1
147	514912,27	2172867,56	0,1
148	514912,13	2172868,19	0,1
149	514909,51	2172912,00	0,1
150	514909,42	2172915,65	0,1
115	514913,42	2172915,81	0,1