

Схема расположения границ публично сервитута для размещения ВЛ-0,4 кВ д.Голузино в кадастровых кварталах: 53:17:0091904, 53:17:0091101, на земельном участке 53:17:0091904:6

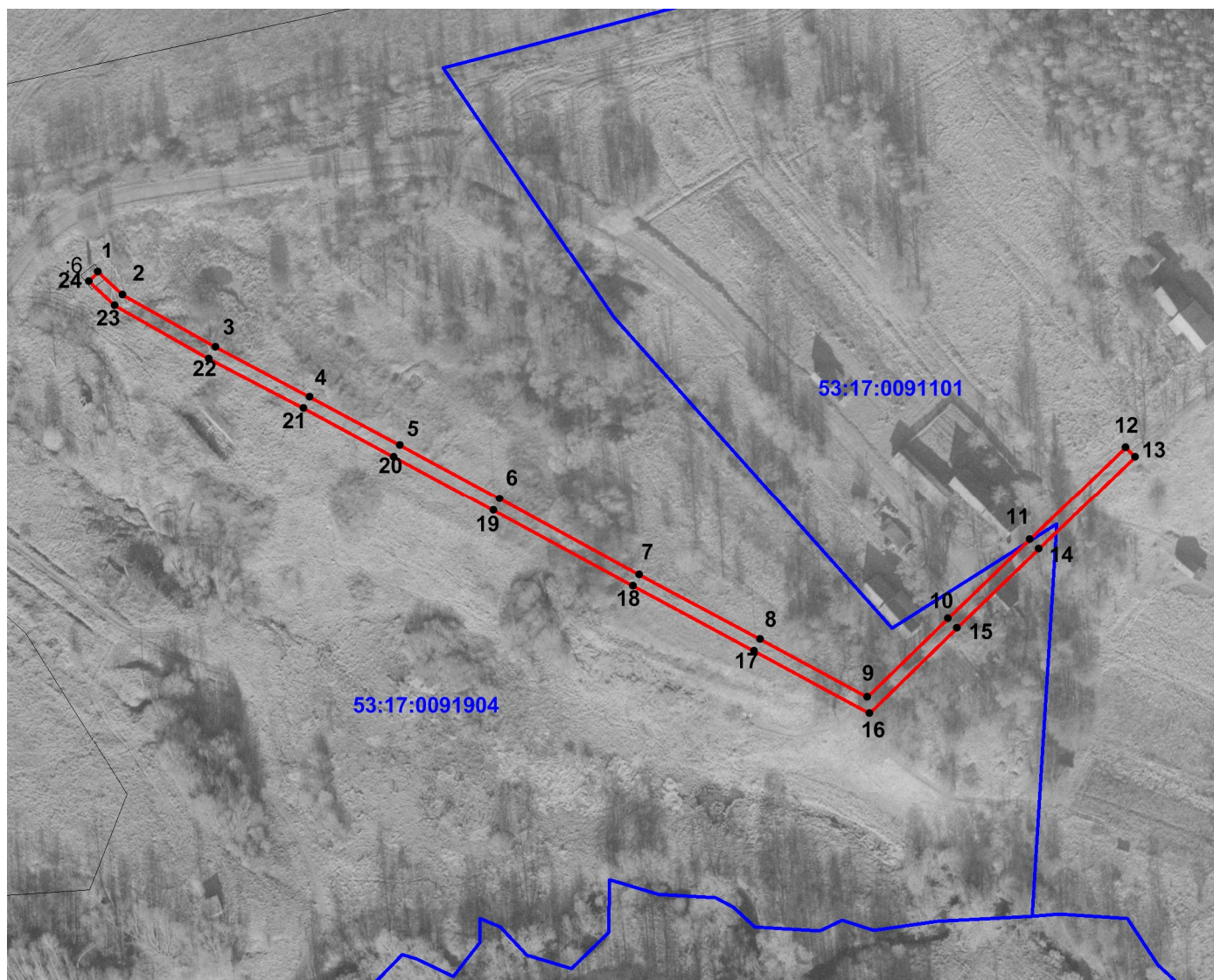
Утверждена

Администрации

Старорусского муниципального района

Объект электросетевого хозяйства ВЛ-0,4 кВ д.Голузино, расположенный: Российская Федерация, Новгородская область, Старорусский муниципальный район, Великосельское сельское поселение, д. Голузино

Площадь испрашиваемого сервитута 1513 кв. м.



Условные обозначения:

- - проектные границы публично сервитута
- - существующая граница земельных участков, сведения о которой в ЕГРН достаточны для определения ее местоположения
- - установленные границы административно-территориальных образований
- :6 - кадастровый номер земельного участка
- 53:17:0091904 - номер кадастрового квартала
- - граница кадастрового квартала
- 1 - обозначение характерных точек границ публично сервитута



Номер регистрации			Масштаб
ООО «КРТ Система»			1:2000
Кадастровый инженер	Подпись	Дата	Лист 1
Андреева О.В.		30.09.2020	Листов 2

Площадь публичного сервитута 1513 кв. м.			
Система координат МСК-53 зона 2			
Метод определения координат: метод спутниковых геодезических измерений			
Обозначение характерных точек границы	Координаты, м		Средняя квадратическая погрешность положения характерной точки (Mt), м
	X	Y	
1	505157,60	2173042,04	0,1
2	505150,73	2173049,51	0,1
3	505134,87	2173077,57	0,1
4	505119,91	2173106,02	0,1
5	505105,20	2173133,41	0,1
6	505088,94	2173163,50	0,1
7	505066,01	2173205,70	0,1
8	505046,42	2173242,28	0,1
9	505029,02	2173274,73	0,1
10	505052,72	2173299,03	0,1
11	505076,64	2173323,85	0,1
12	505104,54	2173352,86	0,1
13	505101,77	2173355,75	0,1
14	505073,76	2173326,62	0,1
15	505049,85	2173301,81	0,1
16	505024,10	2173275,42	0,1
17	505042,88	2173240,39	0,1
18	505062,49	2173203,80	0,1
19	505085,42	2173161,60	0,1
20	505101,68	2173131,52	0,1
21	505116,38	2173104,14	0,1
22	505131,36	2173075,65	0,1
23	505147,48	2173047,14	0,1
24	505154,66	2173039,33	0,1
1	505157,60	2173042,04	0,1