

Схема расположения границ публичного сервитута для размещения ВЛ-0,4 кВ н.п.Старина в кадастровом квартале 53:17:0201401, 53:17:0201907 и на земельных участках с кадастровыми номерами 53:17:0201401:73, 53:17:0201401:40, 53:17:0000000:109 (53:17:0201401:41), 53:17:0201401:39, 53:17:0201401:31, 53:17:0201907:132

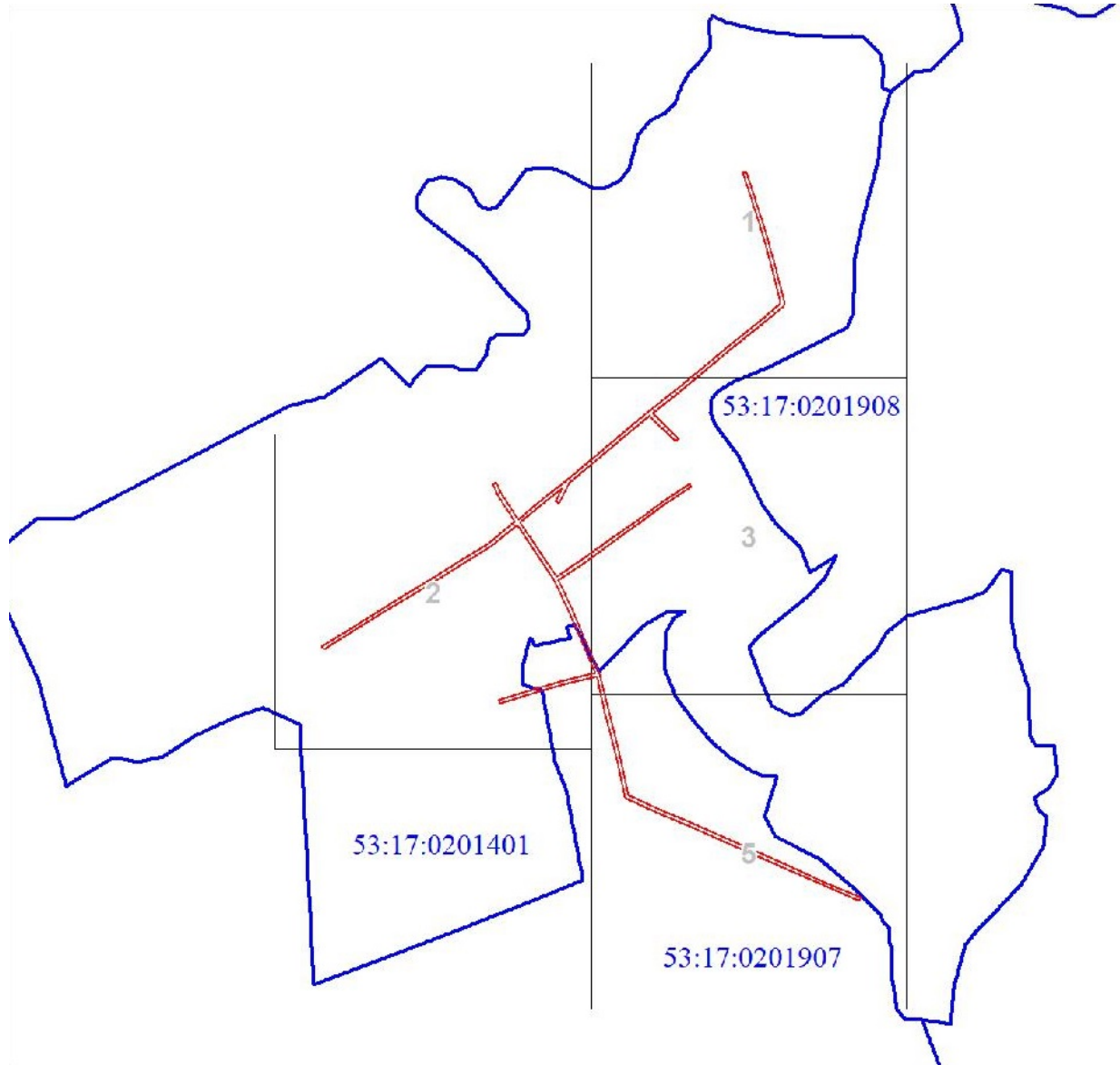
Утверждена

Администрации
Старорусского
муниципального района

Объект электросетевого хозяйства ВЛ-0,4 кВ н.п.Старина,
расположенный: Российская Федерация, Новгородская область, Старорусский
муниципальный район, Великосельское сельское поселение, д. Старина

Площадь испрашиваемого сервитута 6990 кв. м.

Обзорная схема



Условные обозначения:

- - проектные границы публичного сервитута
- - существующая граница земельных участков, сведения о которой в ЕГРН достаточны для определения ее местоположения
- - установленные границы административно-территориальных образований
- - существующее местоположение инженерного сооружения

:290 - кадастровый номер земельного участка
53:17:0212127-номер кадастрового квартала

— - граница кадастрового квартала
• 1 - обозначение характерных точек границ публичного сервитута

Номер регистрации			Масштаб
ООО «КРТ Система»			1:9000
Кадастровый инженер	Подпись	Дата	Лист 1
Андреева О.В.		30.09.2020	Листов 9

Схема расположения границ публичного сервитута для размещения ВЛ-0,4 кВ н.п.Старина в кадастровом квартале 53:17:0201401, 53:17:0201907 и на земельных участках с кадастровыми номерами 53:17:0201401:73, 53:17:0201401:40, 53:17:0000000:109 (53:17:0201401:41), 53:17:0201401:39, 53:17:0201401:31, 53:17:0201907:132

Утверждена

Администрации
Старорусского
муниципального района

Объект электросетевого хозяйства ВЛ-0,4 кВ н.п.Старина, расположенный: Российская Федерация, Новгородская область, Старорусский муниципальный район, Великосельское сельское поселение, д. Старина

Площадь испрашиваемого сервитута 6990 кв. м.

Выноска 1



Условные обозначения:

- - проектные границы публичного сервитута
- - существующая граница земельных участков, сведения о которой в ЕГРН достаточны для определения ее местоположения
- - установленные границы административно-территориальных образований
- - существующее местоположение инженерного сооружения
- - кадастровый номер земельного участка
- - кадастровый номер квартала
- - граница кадастрового квартала
- 1 - обозначение характерных точек границ публичного сервитута



Номер регистрации			Масштаб
ООО «КРТ Система»			1:2000
Кадастровый инженер	Подпись	Дата	Лист 2
Андреева О.В.		30.09.2020	Листов 9

Схема расположения границ публичного сервитута для размещения ВЛ-0,4 кВ н.п.Старина в кадастровом квартале 53:17:0201401, 53:17:0201907 и на земельных участках с кадастровыми номерами 53:17:0201401:73, 53:17:0201401:40, 53:17:0000000:109 (53:17:0201401:41), 53:17:0201401:39, 53:17:0201401:31, 53:17:0201907:132

Утверждена

Администрации
Старорусского
муниципального района

Объект электросетевого хозяйства ВЛ-0,4 кВ н.п.Старина, расположенный: Российская Федерация, Новгородская область, Старорусский муниципальный район, Великосельское сельское поселение, д. Старина

Площадь испрашиваемого сервитута 6990 кв. м.

Выноска 2



Условные обозначения:

- - проектные границы публичного сервитута
- - существующая граница земельных участков, сведения о которой в ЕГРН достаточны для определения ее местоположения
- - установленные границы административно-территориальных образований
- - существующее местоположение инженерного сооружения
- - кадастровый номер земельного участка
- 53:17:0212127 - номер кадастрового квартала
- - граница кадастрового квартала
- 1 - обозначение характерных точек границ публичного сервитута

Номер регистрации			Масштаб
ООО «КРТ Система»			1:2000
Кадастровый инженер	Подпись	Дата	Лист 3
Андреева О.В.		30.09.2020	Листов 9



Схема расположения границ публичного сервитута для размещения ВЛ-0,4 кВ н.п.Старина в кадастровом квартале 53:17:0201401, 53:17:0201907 и на земельных участках с кадастровыми номерами 53:17:0201401:73, 53:17:0201401:40, 53:17:0000000:109 (53:17:0201401:41), 53:17:0201401:39, 53:17:0201401:31, 53:17:0201907:132

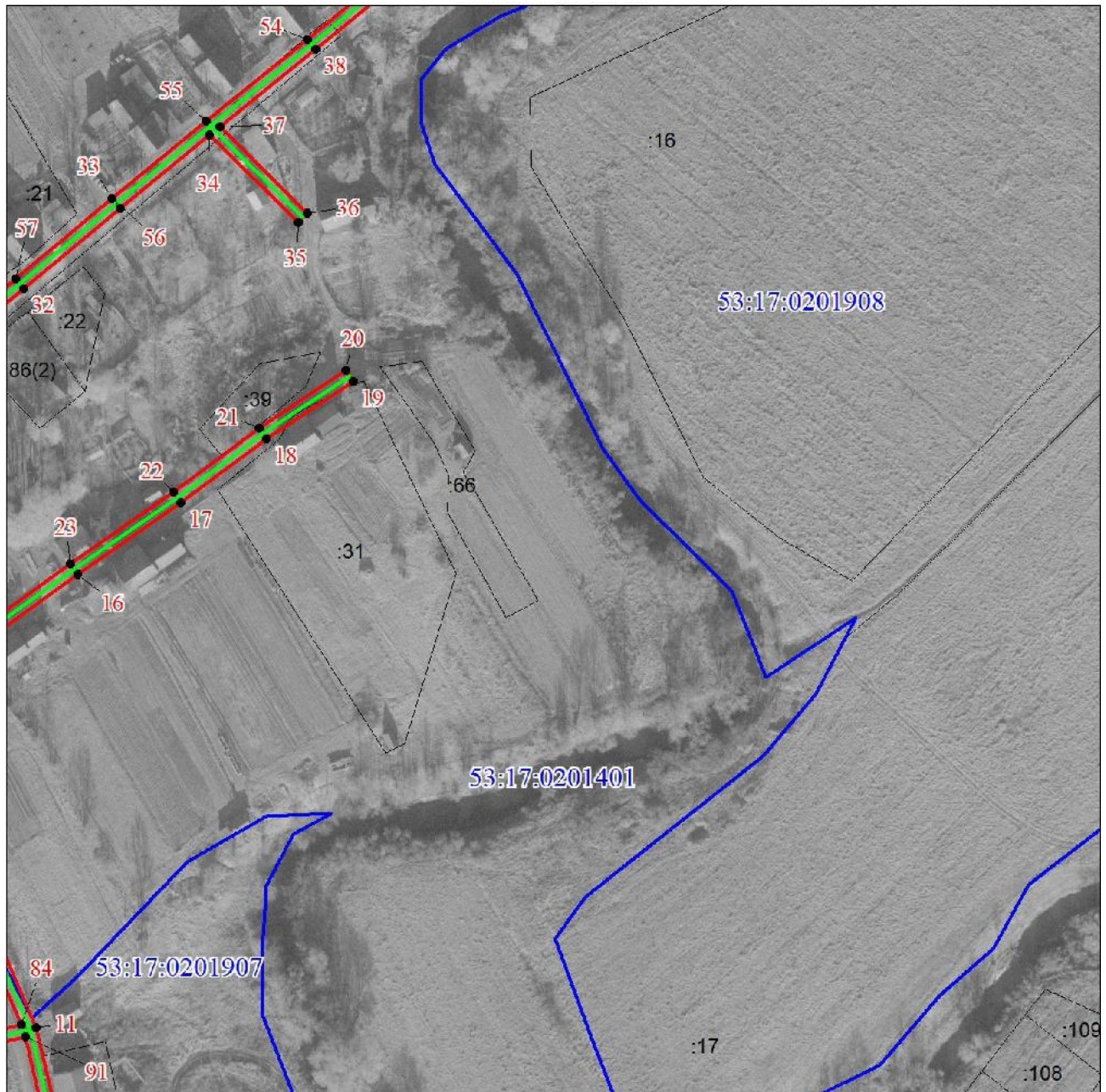
Утверждена

Администрации
Старорусского
муниципального района

Объект электросетевого хозяйства ВЛ-0,4 кВ н.п.Старина, расположенный: Российская Федерация, Новгородская область, Старорусский муниципальный район, Великосельское сельское поселение, д. Старина

Площадь испрашиваемого сервитута 6990 кв. м.

Выноска 3



Условные обозначения:

- - проектные границы публичного сервитута
- - существующая граница земельных участков, сведения о которой в ЕГРН достаточны для определения ее местоположения
- - установленные границы административно-территориальных образований
- - существующее местоположение инженерного сооружения
- - кадастровый номер земельного участка
- 53:17:0212127 - номер кадастрового квартала
- - граница кадастрового квартала
- 1 - обозначение характерных точек границ публичного сервитута



Номер регистрации			Масштаб
ООО «КРТ Система»			1:2000
Кадастровый инженер	Подпись	Дата	Лист 4
Андреева О.В.		30.09.2020	Листов 9

Схема расположения границ публичного сервитута для размещения ВЛ-0,4 кВ н.п.Старина в кадастровом квартале 53:17:0201401, 53:17:0201907 и на земельных участках с кадастровыми номерами 53:17:0201401:73, 53:17:0201401:40, 53:17:0000000:109 (53:17:0201401:41), 53:17:0201401:39, 53:17:0201401:31, 53:17:0201907:132

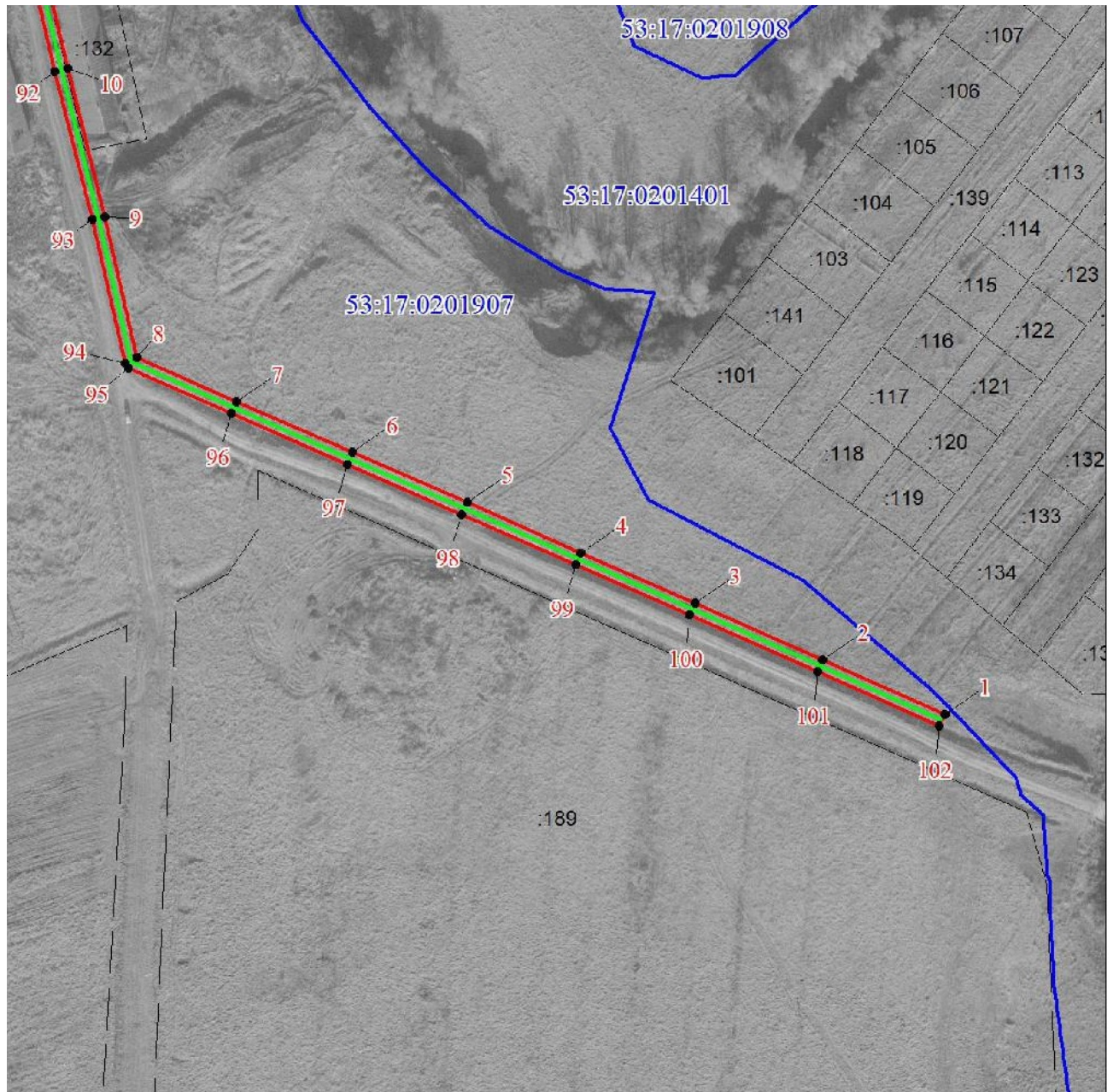
Утверждена

Администрации
Старорусского
муниципального района

Объект электросетевого хозяйства ВЛ-0,4 кВ н.п.Старина, расположенный: Российская Федерация, Новгородская область, Старорусский муниципальный район, Великосельское сельское поселение, д. Старина

Площадь испрашиваемого сервитута 6990 кв. м.

Выноска 4



Условные обозначения:

- - проектные границы публичного сервитута
- - существующая граница земельных участков, сведения о которой в ЕГРН достаточны для определения ее местоположения
- - установленные границы административно-территориальных образований
- - существующее местоположение инженерного сооружения
- - кадастровый номер земельного участка
- 53:17:0212127 - номер кадастрового квартала
- - граница кадастрового квартала
- 1 - обозначение характерных точек границ публичного сервитута



Номер регистрации			Масштаб 1:2000
ООО «КРТ Система»			
Кадастровый инженер	Подпись	Дата	Лист 5
Андреева О.В.		30.09.2020	Листов 9

Площадь публичного сервитута 6990 кв. м.			
Система координат МСК-53 зона 2			
Метод определения координат: метод спутниковых геодезических измерений			
Обозначение характерных точек границы	Координаты, м		Средняя квадратическая погрешность положения характерной точки (M _t), м
	X	Y	
1	512976,26	2176827,72	0,1
2	512993,01	2176790,02	0,1
3	513010,56	2176750,53	0,1
4	513026,04	2176715,29	0,1
5	513041,68	2176680,13	0,1
6	513057,11	2176644,61	0,1
7	513072,84	2176608,95	0,1
8	513086,51	2176578,10	0,1
9	513129,97	2176568,19	0,1
10	513175,84	2176556,70	0,1
11	513217,63	2176546,94	0,1
12	513252,75	2176531,82	0,1
13	513286,31	2176517,24	0,1
14	513318,49	2176502,26	0,1
15	513337,32	2176530,27	0,1
16	513358,52	2176559,79	0,1
17	513380,93	2176591,92	0,1
18	513400,68	2176618,48	0,1
19	513418,69	2176645,44	0,1
20	513422,01	2176643,22	0,1
21	513403,98	2176616,22	0,1
22	513384,19	2176589,61	0,1
23	513361,79	2176557,49	0,1
24	513340,62	2176528,01	0,1
25	513321,98	2176500,26	0,1
26	513380,30	2176461,07	0,1
27	513399,05	2176483,66	0,1
28	513417,17	2176506,42	0,1
29	513402,76	2176499,56	0,1

30	513401,04	2176503,18	0,1
31	513422,87	2176513,57	0,1
32	513447,42	2176542,99	0,1
33	513472,40	2176573,08	0,1
34	513495,40	2176600,81	0,1
35	513468,09	2176628,38	0,1
36	513470,93	2176631,20	0,1
37	513497,94	2176603,93	0,1
38	513521,87	2176633,69	0,1
39	513544,95	2176661,67	0,1
40	513569,19	2176690,80	0,1
41	513594,82	2176722,46	0,1
42	513614,22	2176745,22	0,1
43	513616,22	2176745,86	0,1
44	513656,54	2176735,95	0,1
45	513696,87	2176725,01	0,1
46	513758,08	2176704,94	0,1
47	513756,84	2176701,14	0,1
48	513695,78	2176721,16	0,1
49	513655,52	2176732,08	0,1
50	513616,46	2176741,68	0,1
51	513597,91	2176719,92	0,1
52	513572,29	2176688,27	0,1
53	513548,03	2176659,12	0,1
54	513524,98	2176631,18	0,1
55	513499,66	2176599,68	0,1
56	513475,48	2176570,52	0,1
57	513450,50	2176540,43	0,1
58	513425,68	2176510,69	0,1
59	513402,16	2176481,15	0,1
60	513383,65	2176458,84	0,1
61	513412,19	2176440,03	0,1
62	513423,29	2176435,63	0,1

63	513421,81	2176431,91	0,1
64	513410,16	2176436,58	0,1
65	513381,09	2176455,73	0,1
66	513357,96	2176427,26	0,1
67	513338,60	2176395,94	0,1
68	513321,19	2176367,70	0,1
69	513303,94	2176339,36	0,1
70	513285,71	2176309,65	0,1
71	513266,92	2176279,50	0,1
72	513246,99	2176247,83	0,1
73	513243,61	2176249,97	0,1
74	513263,53	2176281,63	0,1
75	513282,31	2176311,76	0,1
76	513300,53	2176341,45	0,1
77	513317,78	2176369,79	0,1
78	513335,20	2176398,04	0,1
79	513354,78	2176429,68	0,1
80	513377,75	2176457,96	0,1
81	513318,21	2176497,97	0,1
82	513284,65	2176513,61	0,1
83	513251,16	2176528,15	0,1
84	513218,54	2176542,22	0,1
85	513210,14	2176508,25	0,1
86	513200,59	2176475,36	0,1
87	513189,32	2176438,93	0,1
88	513185,50	2176440,11	0,1
89	513196,76	2176476,52	0,1
90	513206,29	2176509,33	0,1
91	513214,74	2176543,50	0,1
92	513174,91	2176552,81	0,1
93	513129,06	2176564,29	0,1
94	513084,65	2176574,42	0,1
95	513083,26	2176575,56	0,1

96	513069,18	2176607,33	0,1
97	513053,45	2176643,01	0,1
98	513038,02	2176678,52	0,1
99	513022,38	2176713,68	0,1
100	513006,90	2176748,92	0,1
101	512989,35	2176788,40	0,1
102	512972,60	2176826,10	0,1
1	512976,26	2176827,72	0,1