

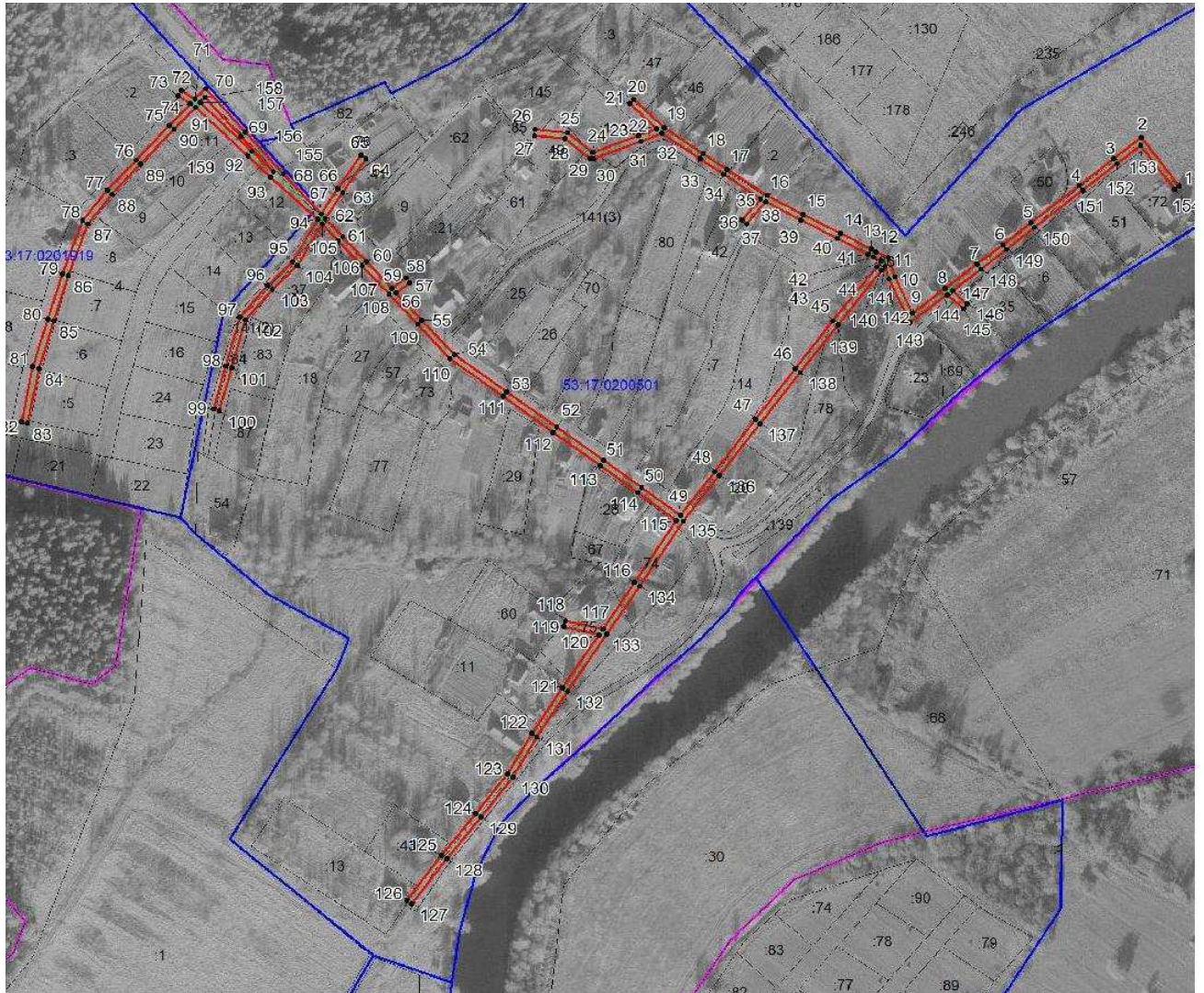
Схема расположения границ публичного сервитута для размещения ВЛ-0,4кВ нп Жилино в кадастровом квартале 53:17:0201919, 53:17:0200501 и на земельных участках с кадастровыми номерами 53:17:0201919:2, 53:17:0201919:8, 53:17:0201919:11, 53:17:0201919:12, 53:17:0200501:1, 53:17:0200501:11, 53:17:0200501:13, 53:17:0200501:14, 53:17:0200501:20, 53:17:0200501:32, 53:17:0200501:41, 53:17:0200501:42, 53:17:0200501:46, 53:17:0200501:47, 53:17:0200501:49, 53:17:0200501:50, 53:17:0200501:74, 53:17:0200501:75, 53:17:0200501:76, 53:17:0200501:78, 53:17:0200501:84, 53:17:0200501:86, 53:17:0200501:141, 53:17:0200501:145, 53:17:0200501:268, 53:17:0200501:270

Утверждена

Администрации
Старорусского муниципального района

Объект электросетевого хозяйства ВЛ-0,4кВ нп Жилино, расположенный: Российская Федерация, Новгородская область, Старорусский муниципальный район, Великосельское сельское поселение, д. Жилино

Площадь испрашиваемого сервитута **8420 кв. м.**



Условные обозначения:

- - проектные границы публичного сервитута
- - существующая граница земельных участков, сведения о которой в ЕГРН достаточны для определения ее местоположения
- - установленные границы административно-территориальных образований
- - существующее местоположение инженерного сооружения
- 290** - кадастровый номер земельного участка
- 53:17:0212127** - номер кадастрового квартала
- - граница кадастрового квартала
- 1 - обозначение характерных точек границ публичного сервитута

Номер регистрации			Масштаб 1:2000
ООО «КРТ Система»			
Кадастровый инженер	Подпись	Дата	Лист 1
Андреева О.В.		30.09.2020	Листов 7



Площадь публичного сервитута 8420 кв. м.			
Система координат МСК-53 зона 2			
Метод определения координат: метод спутниковых геодезических измерений			
Обозначение характерных точек границы	Координаты, м		Средняя квадратическая погрешность положения характерной точки (M _t), м
	X	Y	
1	512438,08	2179309,11	0,1
2	512469,85	2179284,36	0,1
3	512455,76	2179265,92	0,1
4	512438,24	2179243,25	0,1
5	512413,80	2179211,64	0,1
6	512399,50	2179193,38	0,1
7	512386,68	2179176,53	0,1
8	512370,93	2179155,86	0,1
9	512354,40	2179134,15	0,1
10	512378,32	2179122,64	0,1
11	512390,99	2179118,38	0,1
12	512394,89	2179110,09	0,1
13	512396,74	2179106,85	0,1
14	512406,98	2179086,85	0,1
15	512419,33	2179062,52	0,1
16	512431,72	2179038,63	0,1
17	512448,83	2179012,57	0,1
18	512459,24	2178996,97	0,1
19	512476,46	2178971,17	0,1
20	512494,87	2178951,37	0,1
21	512491,93	2178948,65	0,1
22	512475,60	2178966,22	0,1
23	512471,04	2178954,39	0,1
24	512460,02	2178924,24	0,1
25	512473,02	2178907,90	0,1
26	512475,18	2178886,52	0,1
27	512471,20	2178886,16	0,1
28	512469,35	2178906,12	0,1

29	512456,20	2178922,62	0,1
30	512455,88	2178924,56	0,1
31	512467,30	2178955,81	0,1
32	512472,65	2178969,68	0,1
33	512455,92	2178994,75	0,1
34	512445,50	2179010,36	0,1
35	512429,58	2179034,59	0,1
36	512415,61	2179022,27	0,1
37	512412,97	2179025,27	0,1
38	512427,50	2179038,09	0,1
39	512415,77	2179060,70	0,1
40	512403,42	2179085,03	0,1
41	512393,20	2179104,99	0,1
42	512391,29	2179108,35	0,1
43	512388,84	2179113,70	0,1
44	512385,06	2179110,85	0,1
45	512349,32	2179081,97	0,1
46	512318,04	2179057,40	0,1
47	512284,51	2179030,94	0,1
48	512250,33	2179004,32	0,1
49	512221,70	2178981,74	0,1
50	512240,00	2178956,33	0,1
51	512257,92	2178931,48	0,1
52	512279,67	2178900,90	0,1
53	512303,13	2178867,80	0,1
54	512327,44	2178833,47	0,1
55	512349,89	2178812,36	0,1
56	512367,89	2178795,44	0,1
57	512374,34	2178804,32	0,1
58	512377,58	2178801,98	0,1
59	512370,83	2178792,67	0,1
60	512388,40	2178775,91	0,1

61	512404,62	2178760,29	0,1
62	512416,72	2178749,16	0,1
63	512433,58	2178760,46	0,1
64	512455,83	2178775,62	0,1
65	512458,09	2178772,32	0,1
66	512435,83	2178757,15	0,1
67	512419,73	2178746,36	0,1
68	512446,00	2178721,67	0,1
69	512473,26	2178696,59	0,1
70	512501,97	2178670,29	0,1
71	512495,07	2178663,46	0,1
72	512500,74	2178654,55	0,1
73	512497,36	2178652,41	0,1
74	512492,13	2178660,62	0,1
75	512477,99	2178646,99	0,1
76	512454,97	2178624,93	0,1
77	512435,15	2178606,03	0,1
78	512415,27	2178590,11	0,1
79	512380,47	2178576,57	0,1
80	512350,56	2178567,14	0,1
81	512319,28	2178557,37	0,1
82	512283,12	2178549,89	0,1
83	512282,30	2178553,81	0,1
84	512318,37	2178561,27	0,1
85	512349,36	2178570,96	0,1
86	512379,21	2178580,37	0,1
87	512413,01	2178593,42	0,1

88	512432,58	2178609,10	0,1
89	512452,21	2178627,83	0,1
90	512475,21	2178649,87	0,1
91	512489,93	2178664,06	0,1
92	512457,90	2178698,33	0,1
93	512443,74	2178712,97	0,1
94	512416,13	2178744,06	0,1
95	512388,48	2178727,65	0,1
96	512372,89	2178711,42	0,1
97	512351,85	2178693,11	0,1
98	512319,79	2178683,76	0,1
99	512291,49	2178675,88	0,1
100	512290,41	2178679,74	0,1
101	512318,68	2178687,60	0,1
102	512350,30	2178696,83	0,1
103	512370,18	2178714,36	0,1
104	512385,79	2178730,62	0,1
105	512413,20	2178746,97	0,1
106	512401,90	2178757,36	0,1
107	512385,63	2178773,03	0,1
108	512366,81	2178790,98	0,1
109	512347,15	2178809,44	0,1
110	512324,55	2178830,69	0,1
111	512299,87	2178865,48	0,1
112	512276,41	2178898,58	0,1
113	512254,67	2178929,15	0,1

114	512236,76	2178953,99	0,1
115	512218,47	2178979,38	0,1
116	512177,34	2178951,87	0,1
117	512146,84	2178931,07	0,1
118	512152,32	2178906,54	0,1
119	512148,42	2178905,66	0,1
120	512143,29	2178928,63	0,1
121	512108,59	2178904,63	0,1
122	512078,24	2178884,54	0,1
123	512052,04	2178868,59	0,1
124	512025,82	2178847,84	0,1
125	511998,43	2178825,40	0,1
126	511969,15	2178802,49	0,1
127	511966,69	2178805,63	0,1
128	511995,91	2178828,51	0,1
129	512023,33	2178850,97	0,1
130	512049,86	2178871,94	0,1
131	512076,13	2178887,94	0,1
132	512106,37	2178907,96	0,1
133	512143,46	2178933,61	0,1
134	512175,11	2178955,19	0,1
135	512217,78	2178983,74	0,1
136	512247,87	2179007,47	0,1
137	512282,04	2179034,08	0,1
138	512315,56	2179060,54	0,1
139	512346,81	2179085,09	0,1

140	512382,57	2179113,99	0,1
141	512385,38	2179116,10	0,1
142	512376,94	2179118,88	0,1
143	512348,40	2179132,53	0,1
144	512366,76	2179156,98	0,1
145	512357,65	2179167,40	0,1
146	512360,67	2179170,04	0,1
147	512369,23	2179160,23	0,1
148	512383,50	2179178,95	0,1
149	512396,35	2179195,83	0,1
150	512410,65	2179214,10	0,1
151	512435,08	2179245,69	0,1
152	512452,60	2179268,37	0,1
153	512464,53	2179283,67	0,1
154	512435,64	2179305,95	0,1
155	512447,30	2178715,04	0,1
1	512460,80	2178701,08	0,1