

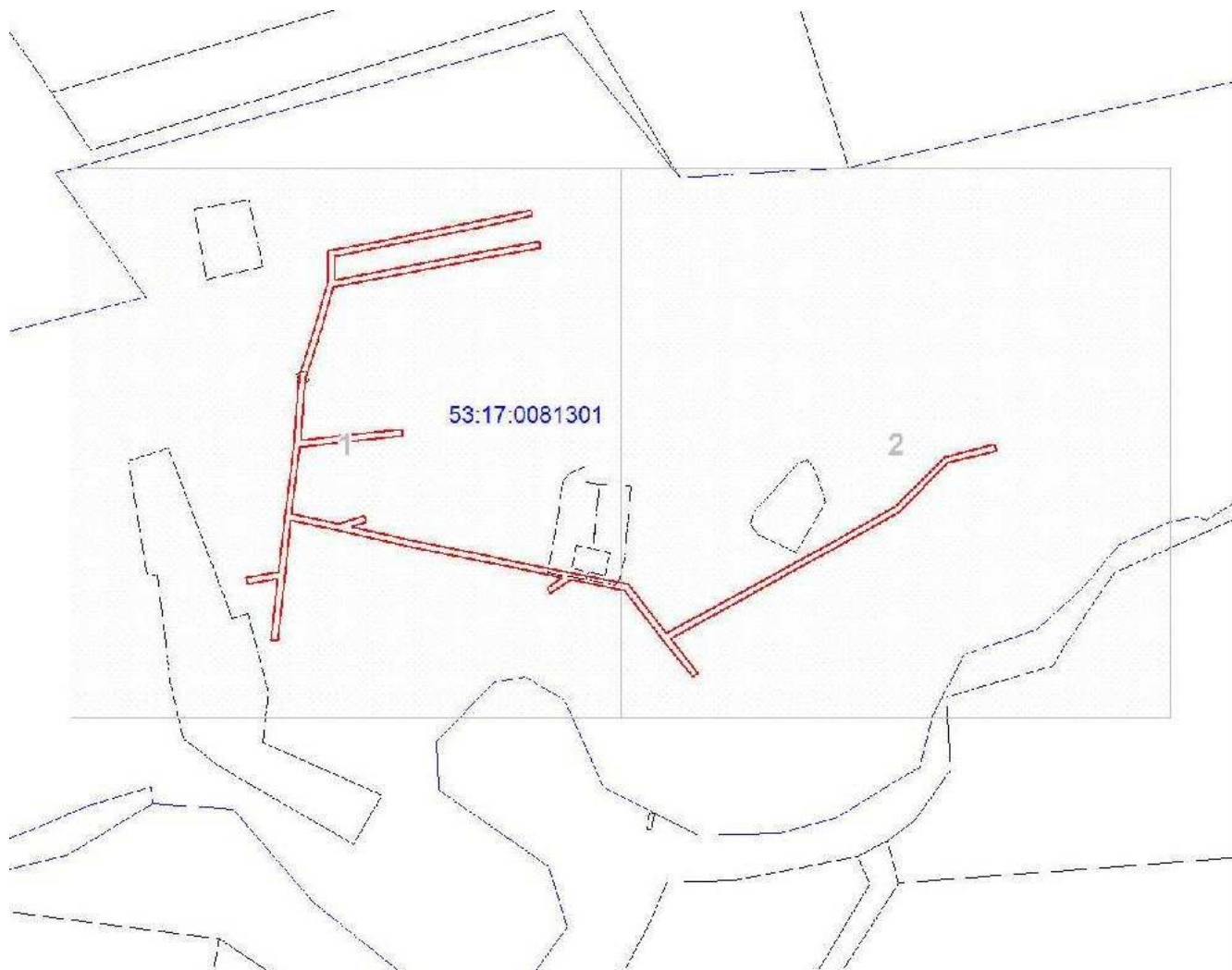
Схема расположения границ публичного сервитута для размещения ВЛ-0,4кВ нп Хилово в кадастровом квартале 53:17:0081301 и на земельных участках с кадастровыми номерами 53:17:0081301:8, 53:17:0081301:40, 53:17:0081301:42, 53:17:0081301:44

Утверждена

Администрации  
Старорусского муниципального района

Объект электросетевого хозяйства ВЛ-0,4кВ нп Хилово, расположенный: Российская Федерация, Новгородская область, Старорусский муниципальный район, Великосельское сельское поселение, д. Хилово

Площадь испрашиваемого сервитута 4489 кв. м.



Условные обозначения:

- - проектные границы публичного сервитута
- - существующая граница земельных участков, сведения о которой в ЕГРН достаточны для определения ее местоположения
- - установленные границы административно-территориальных образований
- - существующее местоположение инженерного сооружения
- - кадастровый номер земельного участка
- 53:17:0212127 - номер кадастрового квартала
- - граница кадастрового квартала
- 1 - обозначение характерных точек границ публичного сервитута

Номер регистрации		Дата	Лист 1
ООО «КРТ Система»			
Кадастровый инженер	Андреева О.В.	30.09.2020	

Схема расположения границ публичного сервитута для размещения ВЛ-0,4кВ нп Хилово в кадастровом квартале 53:17:0081301 и на земельных участках с кадастровыми номерами 53:17:0081301:8, 53:17:0081301:40, 53:17:0081301:42, 53:17:0081301:44

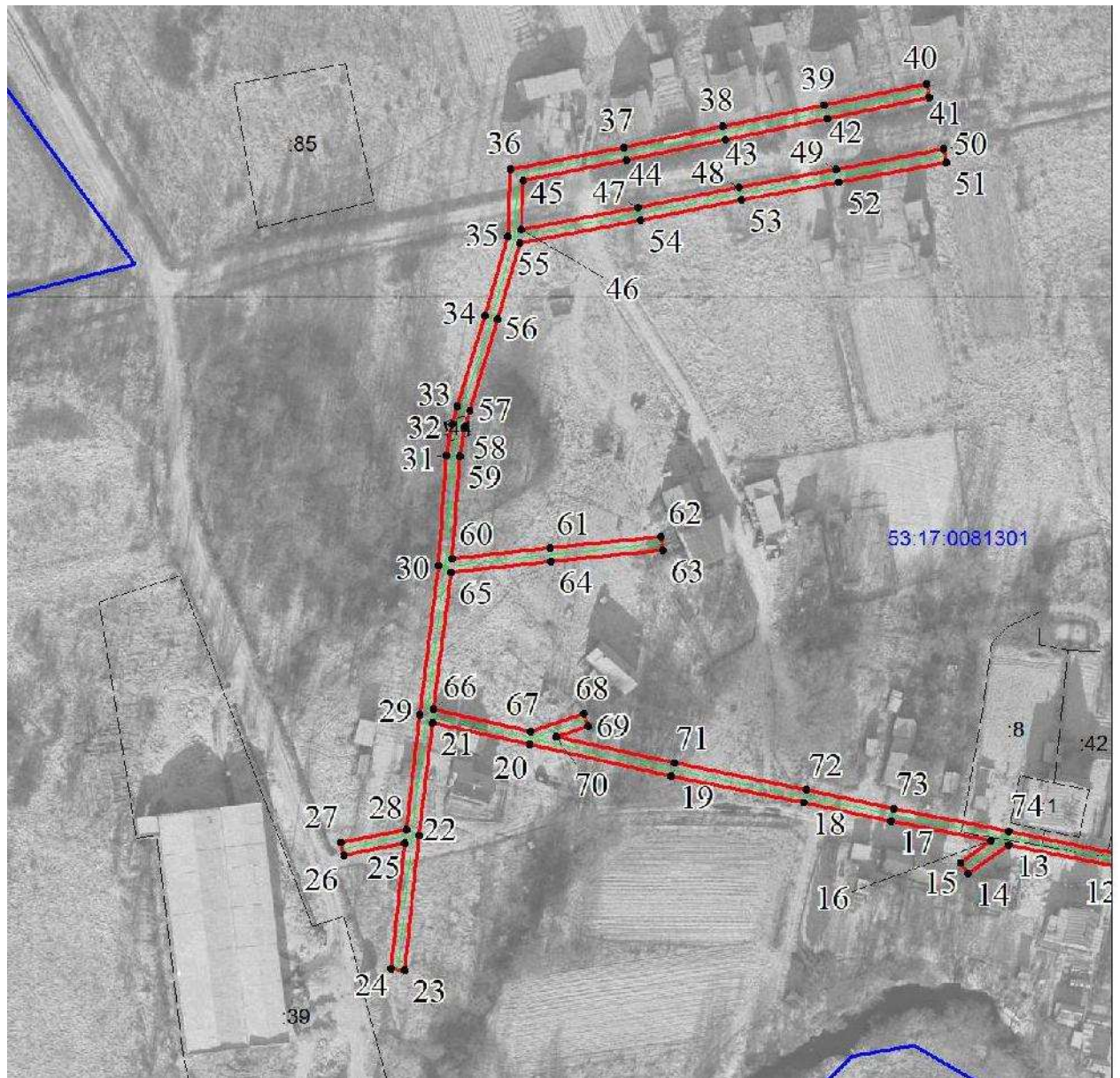
Утверждена

Администрации  
Старорусского муниципального района

Объект электросетевого хозяйства ВЛ-0,4кВ нп Хилово, расположенный: Российская Федерация, Новгородская область, Старорусский муниципальный район, Великосельское сельское поселение, д. Хилово

Площадь испрашиваемого сервитута 4489 кв. м.

Выноска 1



Условные обозначения:

- - проектные границы публичного сервитута
- - существующая граница земельных участков, сведения о которой в ЕГРН достаточны для определения ее местоположения
- - установленные границы административно-территориальных образований
- - существующее местоположение инженерного сооружения
- 290** - кадастровый номер земельного участка
- 53:17:0212127** - номер кадастрового квартала
- - граница кадастрового квартала
- 1 - обозначение характерных точек границ публичного сервитута



Номер регистрации			Масштаб 1:2000
ООО «КРТ Система»			
Кадастровый инженер	Подпись	Дата	Лист 1
Андреева О.В.		30.09.2020	Листов 6

Схема расположения границ публичного сервитута для размещения ВЛ-0,4кВ нп Хилово в кадастровом квартале 53:17:0081301 и на земельных участках с кадастровыми номерами 53:17:0081301:8, 53:17:0081301:40, 53:17:0081301:42, 53:17:0081301:44

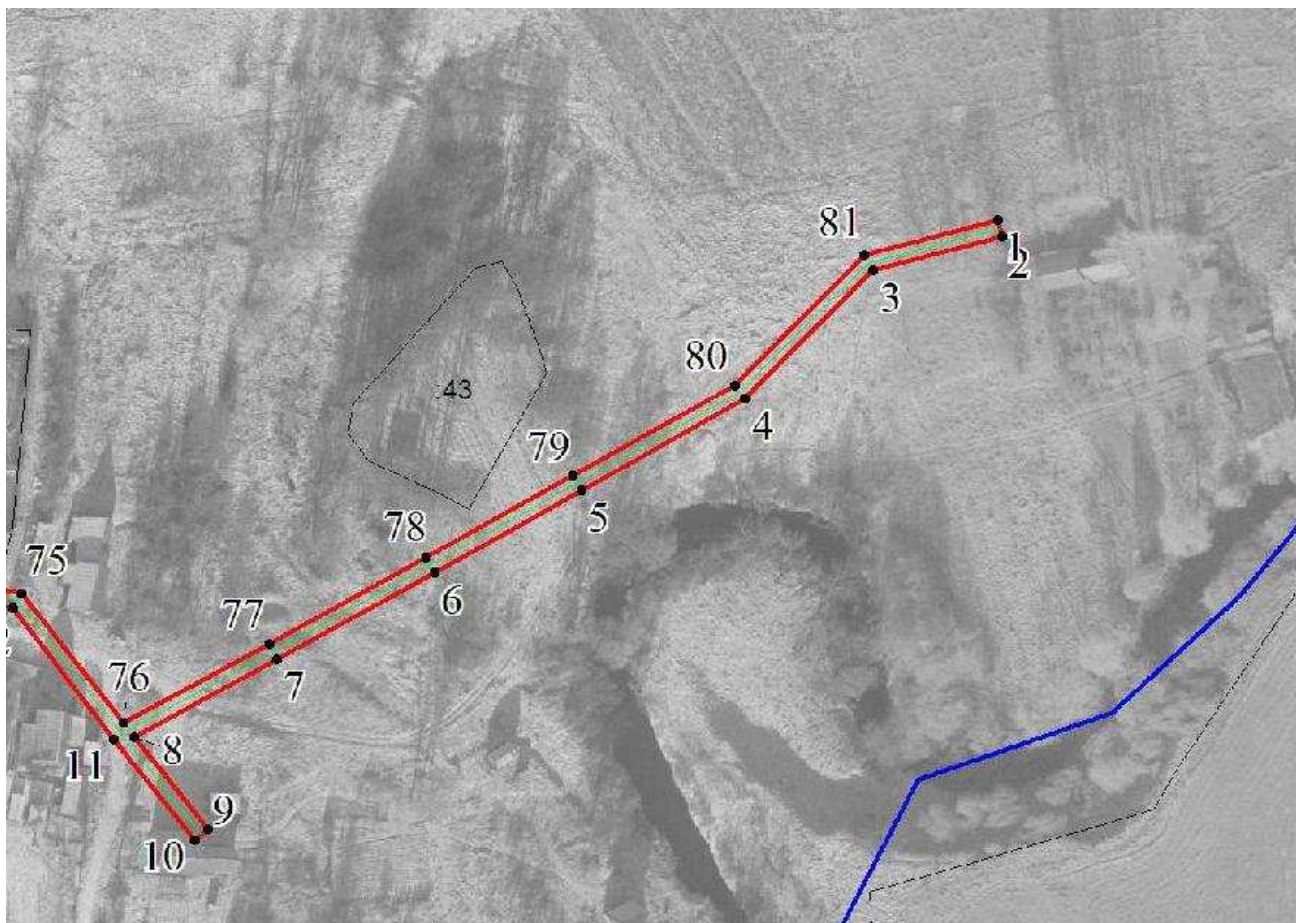
Утверждена

Администрации  
Старорусского муниципального района

Объект электросетевого хозяйства ВЛ-0,4кВ нп Хилово, расположенный: Российская Федерация, Новгородская область, Старорусский муниципальный район, Великосельское сельское поселение, д. Хилово

Площадь испрашиваемого сервитута 4489 кв. м.

Выноска 2



Условные обозначения:

- - проектные границы публичного сервитута
- - существующая граница земельных участков, сведения о которой в ЕГРН достаточны для определения ее местоположения
- - установленные границы административно-территориальных образований
- - существующее местоположение инженерного сооружения
- - кадастровый номер земельного участка
- 53:17:0212127 - номер кадастрового квартала
- - граница кадастрового квартала
- 1 - обозначение характерных точек границ публичного сервитута

Номер регистрации			Масштаб 1:2000
ООО «КРТ Система»			
Кадастровый инженер	Подпись	Дата	Лист 1
Андреева О.В.		30.09.2020	Листов 6

Площадь публичного сервитута 4489 кв. м.			
Система координат МСК-53 зона 2			
Метод определения координат: метод спутниковых геодезических измерений			
Обозначение характерных точек границы	Координаты, м		Средняя квадратическая погрешность положения характерной точки (M <sub>t</sub> ), м
	X	Y	
1	510918,94	2172632,78	0,1
2	510915,06	2172633,78	0,1
3	510907,32	2172603,87	0,1
4	510877,39	2172574,15	0,1
5	510856,11	2172536,18	0,1
6	510837,17	2172502,13	0,1
7	510817,06	2172465,64	0,1
8	510799,14	2172432,43	0,1
9	510777,70	2172449,50	0,1
10	510775,20	2172446,38	0,1
11	510798,54	2172427,80	0,1
12	510828,88	2172404,29	0,1
13	510835,67	2172370,91	0,1
14	510826,99	2172358,64	0,1
15	510830,35	2172356,48	0,1
16	510836,75	2172365,51	0,1
17	510842,68	2172335,74	0,1
18	510848,23	2172309,43	0,1
19	510856,28	2172269,67	0,1
20	510865,73	2172227,21	0,1
21	510872,15	2172197,84	0,1
22	510838,39	2172193,97	0,1
23	510798,00	2172189,49	0,1
24	510798,44	2172185,51	0,1
25	510836,12	2172189,69	0,1
26	510832,45	2172171,23	0,1
27	510836,37	2172170,45	0,1
28	510840,29	2172190,16	0,1
29	510874,81	2172194,12	0,1

30	510919,47	2172199,74	0,1
31	510952,58	2172202,09	0,1
32	510961,82	2172203,67	0,1
33	510967,18	2172205,21	0,1
34	510994,50	2172213,70	0,1
35	511018,24	2172220,61	0,1
36	511038,36	2172221,33	0,1
37	511045,03	2172255,34	0,1
38	511051,22	2172285,07	0,1
39	511057,58	2172315,67	0,1
40	511063,91	2172346,30	0,1
41	511059,99	2172347,10	0,1
42	511053,66	2172316,49	0,1
43	511047,30	2172285,89	0,1
44	511041,11	2172256,13	0,1
45	511035,03	2172225,23	0,1
46	511020,35	2172224,69	0,1
47	511027,01	2172259,61	0,1
48	511032,99	2172289,85	0,1
49	511038,45	2172319,25	0,1
50	511044,41	2172351,32	0,1
51	511040,47	2172352,06	0,1
52	511034,51	2172319,99	0,1
53	511029,06	2172290,60	0,1
54	511023,09	2172260,38	0,1
55	511016,18	2172224,18	0,1
56	510993,33	2172217,53	0,1
57	510966,01	2172209,03	0,1
58	510961,02	2172207,57	0,1
59	510952,20	2172206,07	0,1
60	510921,52	2172203,89	0,1
61	510924,74	2172233,14	0,1
62	510928,08	2172266,65	0,1
63	510924,10	2172267,05	0,1

64	510920,76	2172233,57	0,1
65	510917,45	2172203,52	0,1
66	510876,14	2172198,32	0,1
67	510869,75	2172227,53	0,1
68	510874,97	2172243,32	0,1
69	510871,17	2172244,58	0,1
70	510868,06	2172235,15	0,1
71	510860,19	2172270,52	0,1
72	510852,15	2172310,24	0,1
73	510846,60	2172336,53	0,1
74	510839,76	2172370,85	0,1
75	510832,42	2172406,42	0,1
76	510802,34	2172429,92	0,1
77	510820,58	2172463,73	0,1
78	510840,67	2172500,19	0,1
79	510859,61	2172534,24	0,1
80	510880,56	2172571,64	0,1
81	510910,84	2172601,72	0,1
1	510918,94	2172632,78	0,1