

Схема расположения границ публичного сервитута для размещения ВЛ-0,4кВ нп Дедково в кадастровом квартале 53:17:0200401 и на земельных участках с кадастровыми номерами 53:17:0200401:46, 53:17:0200401:53, 53:17:0200401:93

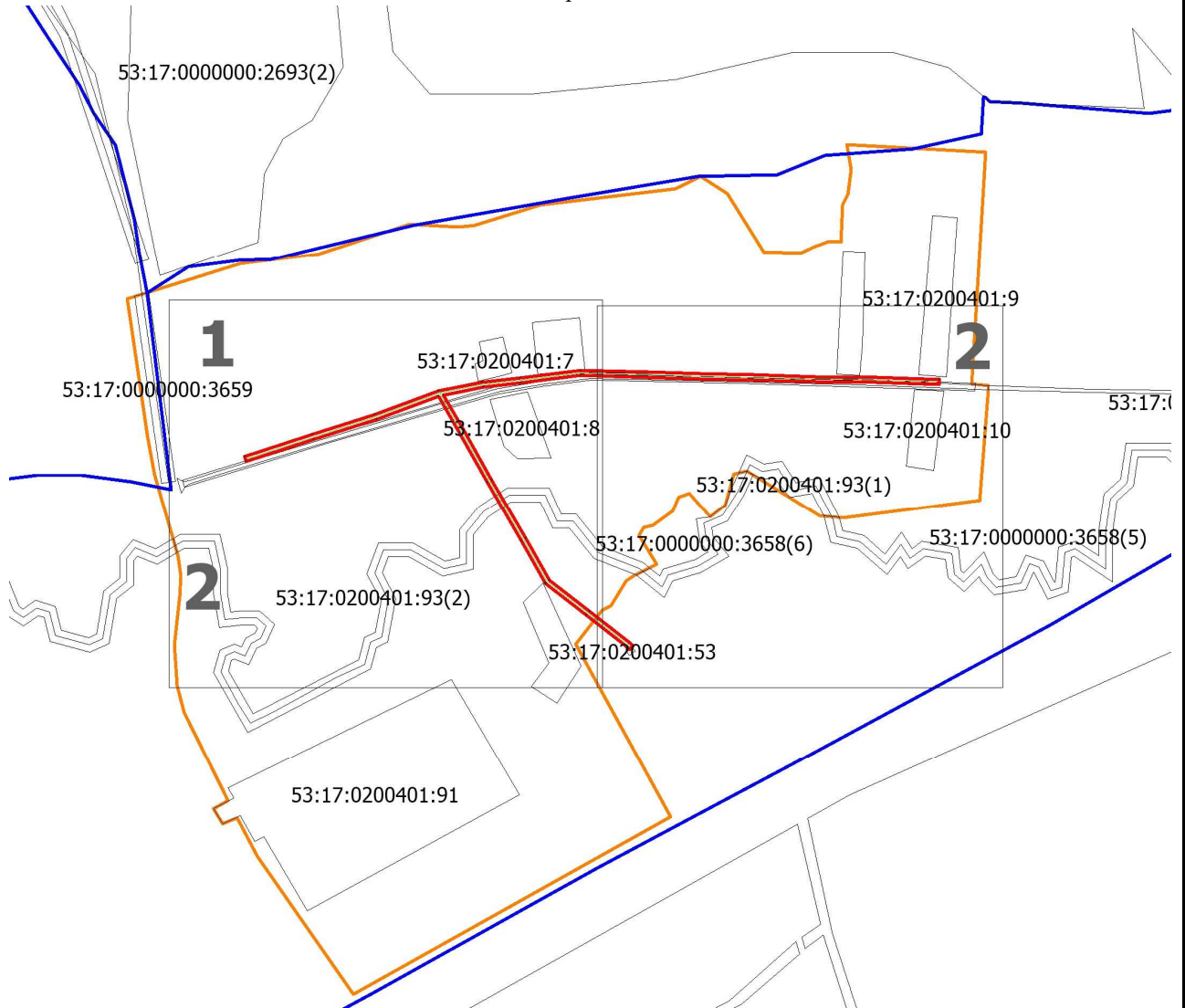
Утверждена

Администрации
Старорусского муниципального района

Объект электросетевого хозяйства ВЛ-0,4кВ нп Дедково, расположенный: Российская Федерация, Новгородская область, Старорусский муниципальный район, Великосельское сельское поселение, д. Дедково

Площадь испрашиваемого сервитута 3248 кв. м.

Обзорная схема



Условные обозначения:

- - проектные границы публичного сервитута
- - существующая граница земельных участков, сведения о которой в ЕГРН достаточны для определения ее местоположения
- - установленные границы административно-территориальных образований
- - существующее местоположение инженерного сооружения
- :290** - кадастровый номер земельного участка
- 53:17:0212127** - номер кадастрового квартала
- - граница кадастрового квартала
- 1 - обозначение характерных точек границ публичного сервитута

Номер регистрации			Масштаб
ООО «КРТ Система»			1:10000
Кадастровый инженер	Подпись	Дата	Лист 1
Андреева О.В.		30.09.2020	Листов 5



Схема расположения границ публичного сервитута для размещения ВЛ-0,4кВ нп Дедково в кадастровом квартале 53:17:0200401 и на земельных участках с кадастровыми номерами 53:17:0200401:46, 53:17:0200401:53, 53:17:0200401:93

Утверждена

Объект электросетевого хозяйства ВЛ-0,4кВ нп Дедково, расположенный: Российская Федерация, Новгородская область, Старорусский муниципальный район, Великосельское сельское поселение, д. Дедково

Администрации
Старорусского муниципального района

Площадь испрашиваемого сервитута 3248 кв. м.

Выносной лист 1



Условные обозначения:

- - проектные границы публичного сервитута
- существующая граница земельных участков, сведения о которой в ЕГРН достаточны для определения ее местоположения
- установленные границы административно-территориальных образований
- - существующее местоположение инженерного сооружения
- 290** - кадастровый номер земельного участка
- 53:17:0212127** - номер кадастрового квартала
- граница кадастрового квартала
- 1 - обозначение характерных точек границ публичного сервитута



Номер регистрации		Масштаб
ООО «КРТ Система»		1:1500
Кадастровый инженер	Подпись	Лист 2
Андреева О.В.		Листов 5
	Дата	
	30.09.2020	

Схема расположения границ публичного сервитута для размещения ВЛ-0,4кВ нп Дедково в кадастровом квартале 53:17:0200401 и на земельных участках с кадастровыми номерами 53:17:0200401:46, 53:17:0200401:53, 53:17:0200401:93

Утверждена

Администрации
Старорусского муниципального района

Объект электросетевого хозяйства ВЛ-0,4кВ нп Дедково, расположенный: Российская Федерация, Новгородская область, Старорусский муниципальный район, Великосельское сельское поселение, д. Дедково

Площадь испрашиваемого сервитута 3248 кв. м.

Выносной лист 2



Условные обозначения:

- - проектные границы публичного сервитута
- - существующая граница земельных участков, сведения о которой в ЕГРН достаточны для определения ее местоположения
- - установленные границы административно-территориальных образований
- - существующее местоположение инженерного сооружения
- :290 - кадастровый номер земельного участка
- 53:17:0212127 - номер кадастрового квартала
- - граница кадастрового квартала
- 1 - обозначение характерных точек границ публичного сервитута



Номер регистрации	ООО «КРТ Система»		Масштаб
Кадастровый инженер	Подпись	Дата	Лист 3
Андреева О.В.	<i>Андреева</i>	30.09.2020	Листов 5

Площадь публичного сервитута 3248 кв. м.			
Система координат МСК-53 зона 2			
Метод определения координат: метод спутниковых геодезических измерений			
Обозначение характерных точек границы	Координаты, м		Средняя квадратическая погрешность положения характерной точки (M _t), м
	X	Y	
1	513286,86	2174596,54	0,1
2	513288,43	2174546,96	0,1
3	513288,95	2174498,59	0,1
4	513290,36	2174449,89	0,1
5	513291,27	2174407,21	0,1
6	513292,55	2174366,42	0,1
7	513293,93	2174312,74	0,1
8	513288,14	2174265,03	0,1
9	513284,66	2174235,06	0,1
10	513277,90	2174200,77	0,1
11	513259,19	2174150,29	0,1
12	513243,53	2174100,77	0,1
13	513226,11	2174047,47	0,1
14	513222,31	2174048,71	0,1
15	513239,72	2174101,98	0,1
16	513255,39	2174151,54	0,1
17	513273,56	2174200,57	0,1
18	513244,85	2174217,11	0,1
19	513205,65	2174239,01	0,1
20	513158,89	2174266,19	0,1
21	513125,70	2174285,09	0,1
22	513125,11	2174285,61	0,1
23	513100,45	2174317,49	0,1
24	513076,19	2174348,42	0,1
25	513073,28	2174351,64	0,1
26	513076,24	2174354,32	0,1
27	513079,20	2174351,05	0,1
28	513103,60	2174319,95	0,1
29	513128,03	2174288,37	0,1

30	513160,89	2174269,65	0,1
31	513207,62	2174242,50	0,1
32	513246,84	2174220,58	0,1
33	513274,60	2174204,59	0,1
34	513280,72	2174235,76	0,1
35	513284,16	2174265,50	0,1
36	513289,94	2174313,07	0,1
37	513288,55	2174366,31	0,1
38	513287,27	2174407,12	0,1
39	513286,36	2174449,80	0,1
40	513284,95	2174498,53	0,1
41	513284,43	2174546,90	0,1
42	513282,86	2174596,42	0,1
1	513286,86	2174596,54	0,1