

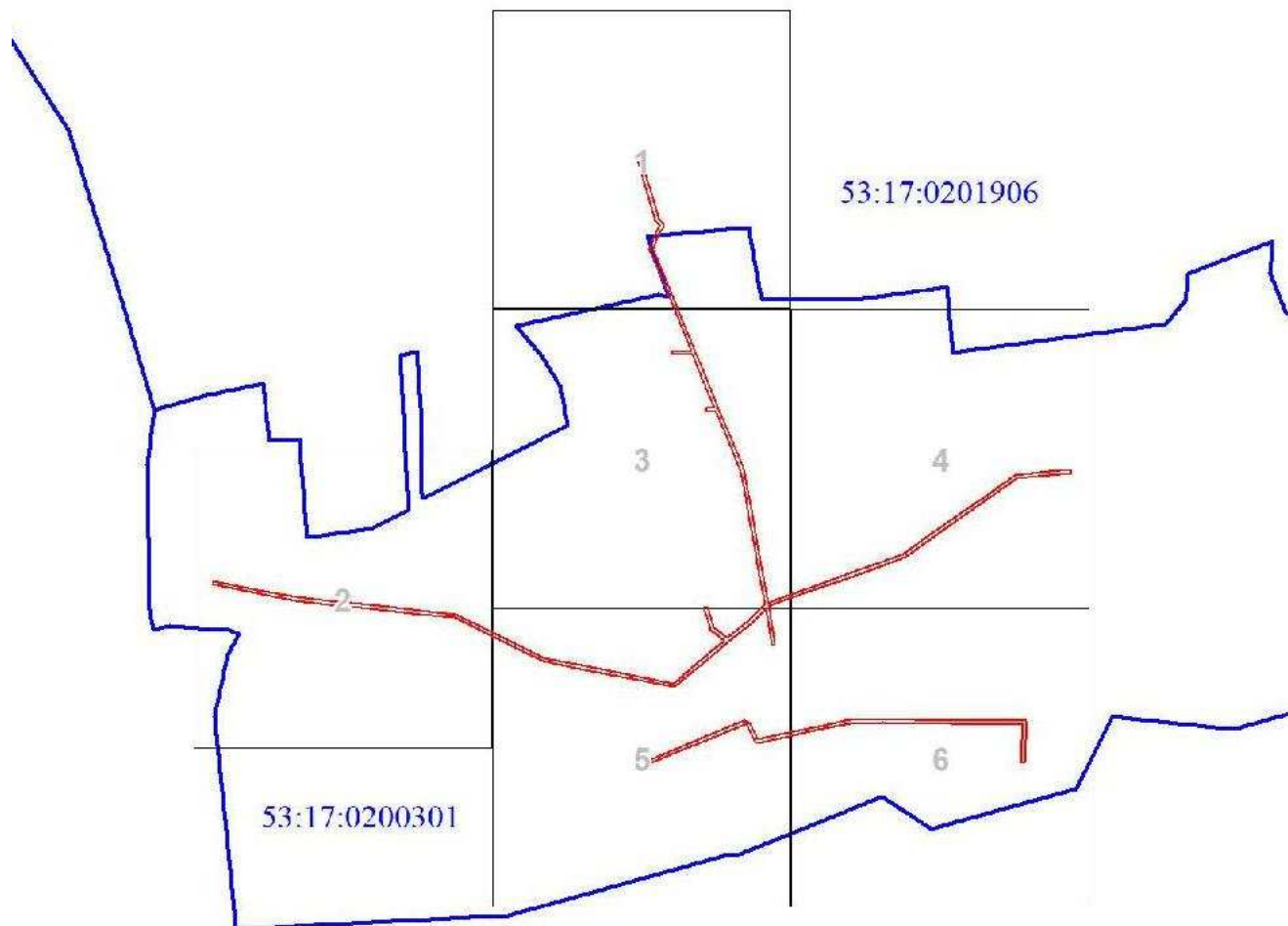
Схема расположения границ публичного сервитута для размещения ВЛ-0,4кВ нп Григорово в кадастровом квартале 53:17:0201906, 53:17:0200301 и на земельных участках с кадастровыми номерами 53:17:0201906:6, 53:17:0200301:4, 53:17:0200301:41, 53:17:0200301:82, 53:17:0200301:111, 53:17:0200301:141, 53:17:0200301:143

Утверждена

Объект электросетевого хозяйства ВЛ-0,4кВ нп Григорово, расположенный: Российская Федерация, Новгородская область, Старорусский муниципальный район, Великосельское сельское поселение, д. Григорово

Администрации
Старорусского муниципального района

Площадь испрашиваемого сервитута 8883 кв. м.



Условные обозначения:

- - проектные границы публичного сервитута
- - существующая граница земельных участков, сведения о которой в ЕГРН достаточны для определения ее местоположения
- - установленные границы административно-территориальных образований
- - существующее местоположение инженерного сооружения
- :290 - кадастровый номер земельного участка
- 53:17:0212127 - номер кадастрового квартала
- - граница кадастрового квартала
- 1 - обозначение характерных точек границ публичного сервитута



Номер регистрации			Масштаб 1:2000
ООО «КРТ Система»			
Кадастровый инженер	Подпись	Дата	Лист 1
Андреева О.В.		30.09.2020	Листов 13

Схема расположения границ публичногo сервитута для размещения ВЛ-0,4кВ нп Григорово в кадастровом квартале 53:17:0201906, 53:17:0200301 и на земельных участках с кадастровыми номерами 53:17:0201906:6, 53:17:0200301:4, 53:17:0200301:41, 53:17:0200301:82, 53:17:0200301:111, 53:17:0200301:141, 53:17:0200301:143

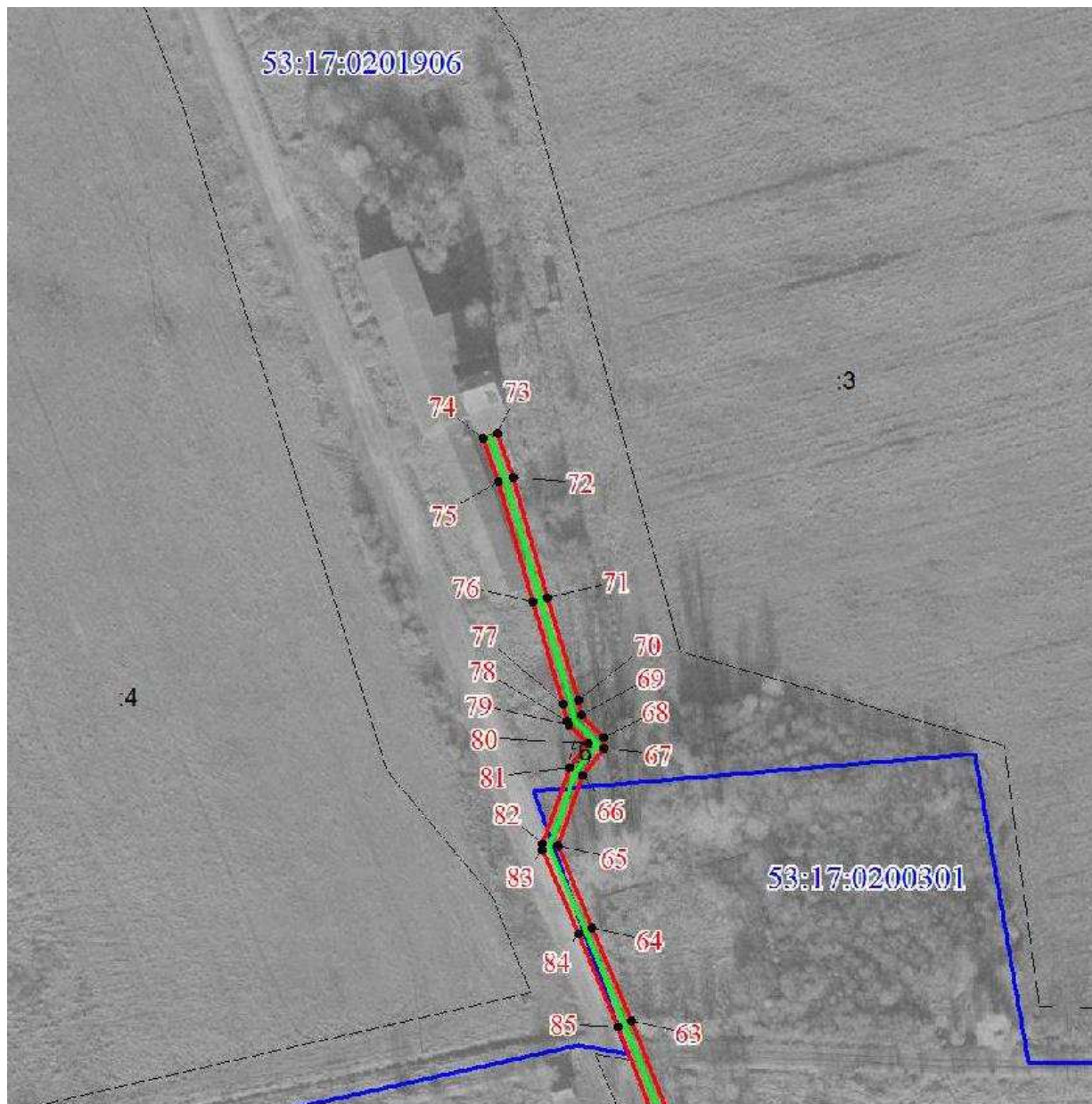
Утверждена

Администрации
Старорусского муниципального района

Объект электросетевого хозяйства ВЛ-0,4кВ нп Григорово, расположенный: Российская Федерация, Новгородская область, Старорусский муниципальный район, Великосельское сельское поселение, д. Григорово

Площадь испрашиваемого сервитута 8883 кв. м.

Выноска 1



Условные обозначения:

- - проектные границы публичногo сервитута
- - существующая граница земельных участков, сведения о которой в ЕГРН достаточны для определения ее местоположения
- - установленные границы административно-территориальных образований
- - существующее местоположение инженерного сооружения
- 290** - кадастровый номер земельного участка
- 53:17:0212127** - номер кадастрового квартала
- - граница кадастрового квартала
- 1 - обозначение характерных точек границ публичногo сервитута

Номер регистрации			Масштаб 1:2000
ООО «КРТ Система»			
Кадастровый инженер	Подпись	Дата	Лист 2
Андреева О.В.		30.09.2020	Листов 13

Схема расположения границ публичного сервитута для размещения ВЛ-0,4кВ нп Григорово в кадастровом квартале 53:17:0201906, 53:17:0200301 и на земельных участках с кадастровыми номерами 53:17:0201906:6, 53:17:0200301:4, 53:17:0200301:41, 53:17:0200301:82, 53:17:0200301:111, 53:17:0200301:141, 53:17:0200301:143

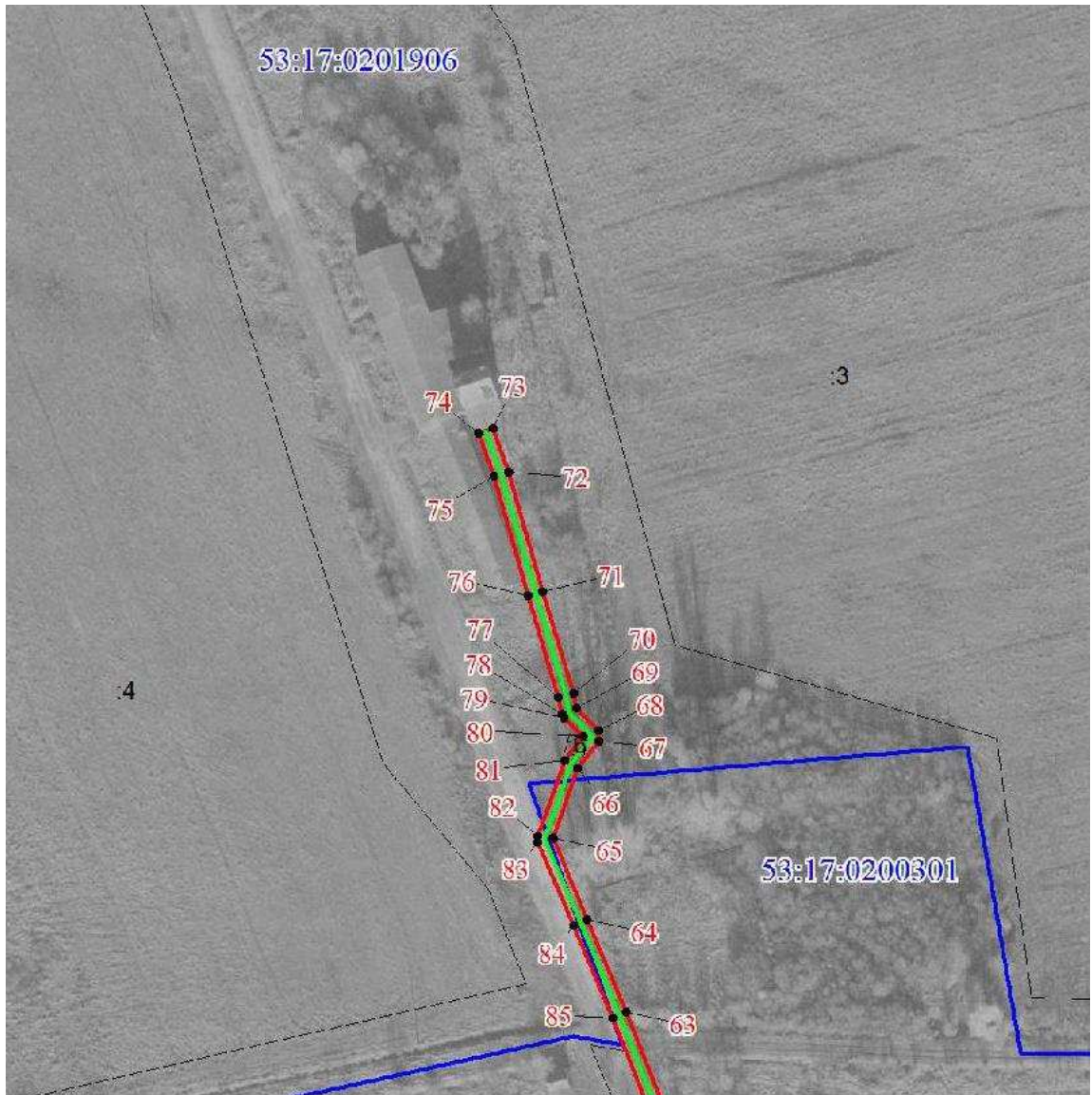
Утверждена

Администрации
Старорусского муниципального района

Объект электросетевого хозяйства ВЛ-0,4кВ нп Григорово, расположенный: Российская Федерация, Новгородская область, Старорусский муниципальный район, Великосельское сельское поселение, д. Григорово

Площадь испрашиваемого сервитута 8883 кв. м.

Выноска 2



Условные обозначения:

- - проектные границы публичного сервитута
- - существующая граница земельных участков, сведения о которой в ЕГРН достаточны для определения ее местоположения
- - установленные границы административно-территориальных образований
- - существующее местоположение инженерного сооружения
- - кадастровый номер земельного участка
- 53:17:0212127 - номер кадастрового квартала
- - граница кадастрового квартала
- 1 - обозначение характерных точек границ публичного сервитута



Номер регистрации			Масштаб 1:2000
ООО «КРТ Система»			
Кадастровый инженер	Подпись	Дата	Лист 3
Андреева О.В.		30.09.2020	Листов 13

Схема расположения границ публичного сервитута для размещения ВЛ-0,4кВ нп Григорово в кадастровом квартале 53:17:0201906, 53:17:0200301 и на земельных участках с кадастровыми номерами 53:17:0201906:6, 53:17:0200301:4, 53:17:0200301:41, 53:17:0200301:82, 53:17:0200301:111, 53:17:0200301:141, 53:17:0200301:143

Утверждена

Администрации
Старорусского муниципального района

Объект электросетевого хозяйства ВЛ-0,4кВ нп Григорово, расположенный: Российская Федерация, Новгородская область, Старорусский муниципальный район, Великосельское сельское поселение, д. Григорово

Площадь испрашиваемого сервитута 8883 кв. м.

Выноска 3



Условные обозначения:

- - проектные границы публичного сервитута
- - существующая граница земельных участков, сведения о которой в ЕГРН достаточны для определения ее местоположения
- - установленные границы административно-территориальных образований
- - существующее местоположение инженерного сооружения
- **290** - кадастровый номер земельного участка
- 53:17:0212127** - номер кадастрового квартала
- - граница кадастрового квартала
- 1 - обозначение характерных точек границ публичного сервитута

Номер регистрации			Масштаб 1:2000
ООО «КРТ Система»			
Кадастровый инженер	Подпись	Дата	Лист 4
Андреева О.В.		30.09.2020	Листов 13



Схема расположения границ публичного сервитута для размещения ВЛ-0,4кВ нп Григорово в кадастровом квартале 53:17:0201906, 53:17:0200301 и на земельных участках с кадастровыми номерами 53:17:0201906:6, 53:17:0200301:4, 53:17:0200301:41, 53:17:0200301:82, 53:17:0200301:111, 53:17:0200301:141, 53:17:0200301:143

Утверждена

Администрации
Старорусского муниципального района

Объект электросетевого хозяйства ВЛ-0,4кВ нп Григорово, расположенный: Российская Федерация, Новгородская область, Старорусский муниципальный район, Великосельское сельское поселение, д. Григорово

Площадь испрашиваемого сервитута 8883 кв. м.

Выноска 4



Условные обозначения:

- - проектные границы публичного сервитута
- - существующая граница земельных участков, сведения о которой в ЕГРН достаточны для определения ее местоположения
- - установленные границы административно-территориальных образований
- - существующее местоположение инженерного сооружения
- - кадастровый номер земельного участка
- 53:17:0212127 - номер кадастрового квартала
- - граница кадастрового квартала
- 1 - обозначение характерных точек границ публичного сервитута



Номер регистрации			Масштаб 1:2000
ООО «КРТ Система»			
Кадастровый инженер	Подпись	Дата	Лист 5
Андреева О.В.		30.09.2020	Листов 13

Схема расположения границ публичного сервитута для размещения ВЛ-0,4кВ нп Григорово в кадастровом квартале 53:17:0201906, 53:17:0200301 и на земельных участках с кадастровыми номерами 53:17:0201906:6, 53:17:0200301:4, 53:17:0200301:41, 53:17:0200301:82, 53:17:0200301:111, 53:17:0200301:141, 53:17:0200301:143

Утверждена

Администрации
Старорусского муниципального района

Объект электросетевого хозяйства ВЛ-0,4кВ нп Григорово, расположенный: Российская Федерация, Новгородская область, Старорусский муниципальный район, Великосельское сельское поселение, д. Григорово

Площадь испрашиваемого сервитута 8883 кв. м.

Выноска 5



Условные обозначения:

- - проектные границы публичного сервитута
- - существующая граница земельных участков, сведения о которой в ЕГРН достаточны для определения ее местоположения
- - установленные границы административно-территориальных образований
- - существующее местоположение инженерного сооружения
- - кадастровый номер земельного участка
- 53:17:0212127 - номер кадастрового квартала
- - граница кадастрового квартала
- 1 - обозначение характерных точек границ публичного сервитута

Номер регистрации			Масштаб
ООО «КРТ Система»			1:2000
Кадастровый инженер	Подпись	Дата	Лист 6
Андреева О.В.		30.09.2020	Листов 13

Схема расположения границ публичного сервитута для размещения ВЛ-0,4кВ нп Григорово в кадастровом квартале 53:17:0201906, 53:17:0200301 и на земельных участках с кадастровыми номерами 53:17:0201906:6, 53:17:0200301:4, 53:17:0200301:41, 53:17:0200301:82, 53:17:0200301:111, 53:17:0200301:141, 53:17:0200301:143

Утверждена

Администрации
Старорусского муниципального района

Объект электросетевого хозяйства ВЛ-0,4кВ нп Григорово, расположенный: Российская Федерация, Новгородская область, Старорусский муниципальный район, Великосельское сельское поселение, д. Григорово

Площадь испрашиваемого сервитута 8883 кв. м.

Выноска 6



Условные обозначения:

- - проектные границы публичного сервитута
- существующая граница земельных участков, сведения о которой в ЕГРН достаточны для определения ее местоположения
- установленные границы административно-территориальных образований
- существующее местоположение инженерного сооружения
- - кадастровый номер земельного участка
- - кадастровый номер земельного участка
- - номер кадастрового квартала
- - граница кадастрового квартала
- 1 - обозначение характерных точек границ публичного сервитута

Номер регистрации			Масштаб
ООО «КРТ Система»			1:2000
Кадастровый инженер	Подпись	Дата	Лист 7
Андреева О.В.		30.09.2020	Листов 13

Схема расположения границ публичного сервитута для размещения ВЛ-0,4кВ нп Григорово в кадастровом квартале 53:17:0201906, 53:17:0200301 и на земельных участках с кадастровыми номерами 53:17:0201906:6, 53:17:0200301:4, 53:17:0200301:41, 53:17:0200301:82, 53:17:0200301:111, 53:17:0200301:141, 53:17:0200301:143

Утверждена

Объект электросетевого хозяйства ВЛ-0,4кВ нп Григорово, расположенный: Российская Федерация, Новгородская область, Старорусский муниципальный район, Великосельское сельское поселение, д. Григорово

Администрации Старорусского муниципального района

Площадь испрашиваемого сервитута 8883 кв. м.

Выноска 7



Условные обозначения:

- - проектные границы публичного сервитута
- - существующая граница земельных участков, сведения о которой в ЕГРН достаточны для определения ее местоположения
- - установленные границы административно-территориальных образований
- - существующее местоположение инженерного сооружения
- 290 - кадастровый номер земельного участка
- 53:17:0212127 - номер кадастрового квартала
- - граница кадастрового квартала
- 1 - обозначение характерных точек границ публичного сервитута

Номер регистрации		Масштаб 1:2000
ООО «КРТ Система»		
Кадастровый инженер	Подпись	Дата
Андреева О.В.		30.09.2020
		Лист 8 Листов 13

Площадь публичного сервитута 8883 кв. м.			
Система координат МСК-53 зона 2			
Метод определения координат: метод спутниковых геодезических измерений			
Обозначение характерных точек границы	Координаты, м		Средняя квадратическая погрешность положения характерной точки (M _t), м
	X	Y	
1	511080,98	2173851,09	0,1
2	511078,29	2173825,81	0,1
3	511074,70	2173788,29	0,1
4	511074,35	2173787,33	0,1
5	511050,51	2173753,28	0,1
6	511029,95	2173724,14	0,1
7	511005,47	2173689,20	0,1
8	510984,50	2173660,07	0,1
9	510974,32	2173632,30	0,1
10	510962,35	2173598,26	0,1
11	510948,50	2173559,00	0,1
12	510937,27	2173526,68	0,1
13	510929,87	2173506,08	0,1
14	510959,54	2173500,40	0,1
15	510995,61	2173493,96	0,1
16	511028,95	2173487,99	0,1
17	511057,36	2173483,04	0,1
18	511081,70	2173477,76	0,1
19	511116,09	2173463,95	0,1
20	511149,93	2173449,76	0,1
21	511186,04	2173434,65	0,1
22	511215,10	2173422,76	0,1
23	511247,26	2173409,75	0,1
24	511285,81	2173394,50	0,1
25	511309,86	2173384,27	0,1
26	511331,11	2173375,33	0,1
27	511349,43	2173381,85	0,1
28	511356,71	2173387,42	0,1
29	511359,37	2173387,23	0,1

30	511365,11	2173381,38	0,1
31	511368,97	2173380,67	0,1
32	511395,78	2173372,65	0,1
33	511427,00	2173363,63	0,1
34	511438,37	2173359,56	0,1
35	511437,01	2173355,80	0,1
36	511425,83	2173359,81	0,1
37	511394,67	2173368,81	0,1
38	511368,14	2173376,75	0,1
39	511363,77	2173377,56	0,1
40	511362,70	2173378,13	0,1
41	511357,75	2173383,17	0,1
42	511351,62	2173378,48	0,1
43	511331,72	2173371,31	0,1
44	511330,27	2173371,35	0,1
45	511308,30	2173380,59	0,1
46	511284,27	2173390,81	0,1
47	511245,78	2173406,03	0,1
48	511216,21	2173418,00	0,1
49	511215,18	2173396,82	0,1
50	511211,18	2173397,02	0,1
51	511212,28	2173419,59	0,1
52	511184,51	2173430,96	0,1
53	511151,04	2173444,96	0,1
54	511150,69	2173436,37	0,1
55	511146,69	2173436,53	0,1
56	511147,10	2173446,61	0,1
57	511114,56	2173460,26	0,1
58	511080,69	2173473,89	0,1
59	511056,64	2173479,11	0,1
60	511028,25	2173484,05	0,1
61	510994,91	2173490,02	0,1
62	510958,83	2173496,46	0,1
63	510927,85	2173502,40	0,1

64	510909,09	2173484,08	0,1
65	510889,28	2173459,58	0,1
66	510901,55	2173443,89	0,1
67	510925,22	2173437,26	0,1
68	510924,14	2173433,40	0,1
69	510899,84	2173440,21	0,1
70	510898,80	2173440,91	0,1
71	510886,68	2173456,42	0,1
72	510872,05	2173438,86	0,1
73	510854,57	2173417,80	0,1
74	510837,72	2173398,07	0,1
75	510844,31	2173365,41	0,1
76	510851,80	2173326,85	0,1
77	510859,27	2173287,34	0,1
78	510866,13	2173251,26	0,1
79	510879,36	2173224,35	0,1
80	510897,00	2173189,29	0,1
81	510916,06	2173150,47	0,1
82	510916,25	2173149,80	0,1
83	510920,33	2173110,95	0,1
84	510924,39	2173073,64	0,1
85	510927,79	2173043,21	0,1
86	510931,44	2173006,55	0,1
87	510935,52	2172969,81	0,1
88	510943,78	2172924,46	0,1
89	510953,86	2172874,36	0,1
90	510949,94	2172873,58	0,1
91	510939,85	2172923,72	0,1
92	510931,57	2172969,16	0,1
93	510927,46	2173006,14	0,1
94	510923,81	2173042,78	0,1
95	510920,41	2173073,20	0,1
96	510916,35	2173110,53	0,1
97	510912,31	2173149,03	0,1

98	510893,41	2173187,52	0,1
99	510875,78	2173222,56	0,1
100	510862,43	2173249,74	0,1
101	510855,34	2173286,60	0,1
102	510847,88	2173326,09	0,1
103	510840,39	2173364,62	0,1
104	510833,61	2173398,23	0,1
105	510834,05	2173399,93	0,1
106	510851,52	2173420,39	0,1
107	510868,97	2173441,42	0,1
108	510885,18	2173460,87	0,1
109	510906,05	2173486,69	0,1
110	510922,98	2173503,23	0,1
111	510881,15	2173510,13	0,1
112	510881,81	2173514,07	0,1
113	510925,88	2173506,80	0,1
114	510933,49	2173528,01	0,1
115	510944,72	2173560,33	0,1
116	510958,57	2173599,59	0,1
117	510970,55	2173633,64	0,1
118	510980,99	2173662,02	0,1
119	511002,22	2173691,53	0,1
120	511026,68	2173726,44	0,1
121	511047,23	2173755,58	0,1
122	511070,77	2173789,20	0,1
123	511074,31	2173826,22	0,1
124	511077,00	2173851,51	0,1
1	511080,98	2173851,09	0,1
125	510793,24	2173800,10	0,1
126	510795,07	2173799,10	0,1
127	510795,34	2173798,11	0,1
128	510795,45	2173756,18	0,1
129	510795,83	2173715,63	0,1
130	510796,22	2173673,44	0,1

131	510796,57	2173636,71	0,1
132	510796,55	2173598,65	0,1
133	510789,23	2173563,10	0,1
134	510780,70	2173524,91	0,1
135	510774,04	2173494,21	0,1
136	510790,69	2173486,08	0,1
137	510793,46	2173484,26	0,1
138	510794,27	2173483,14	0,1
139	510795,21	2173479,90	0,1
140	510795,14	2173478,59	0,1
141	510777,30	2173434,69	0,1
142	510765,66	2173405,86	0,1
143	510751,16	2173371,68	0,1
144	510747,48	2173373,24	0,1
145	510761,97	2173407,41	0,1
146	510773,60	2173436,19	0,1
147	510791,18	2173479,45	0,1
148	510790,63	2173481,33	0,1
149	510788,81	2173482,54	0,1
150	510770,87	2173491,30	0,1
151	510769,80	2173493,52	0,1
152	510776,80	2173525,78	0,1
153	510785,31	2173563,93	0,1
154	510792,55	2173598,86	0,1
155	510792,57	2173636,68	0,1
156	510792,22	2173673,40	0,1
157	510791,83	2173715,59	0,1
158	510791,45	2173756,15	0,1
159	510791,35	2173796,00	0,1
160	510773,20	2173795,10	0,1
161	510747,90	2173793,83	0,1
162	510747,70	2173797,83	0,1
163	510773,00	2173799,10	0,1
125	510793,24	2173800,10	0,1