

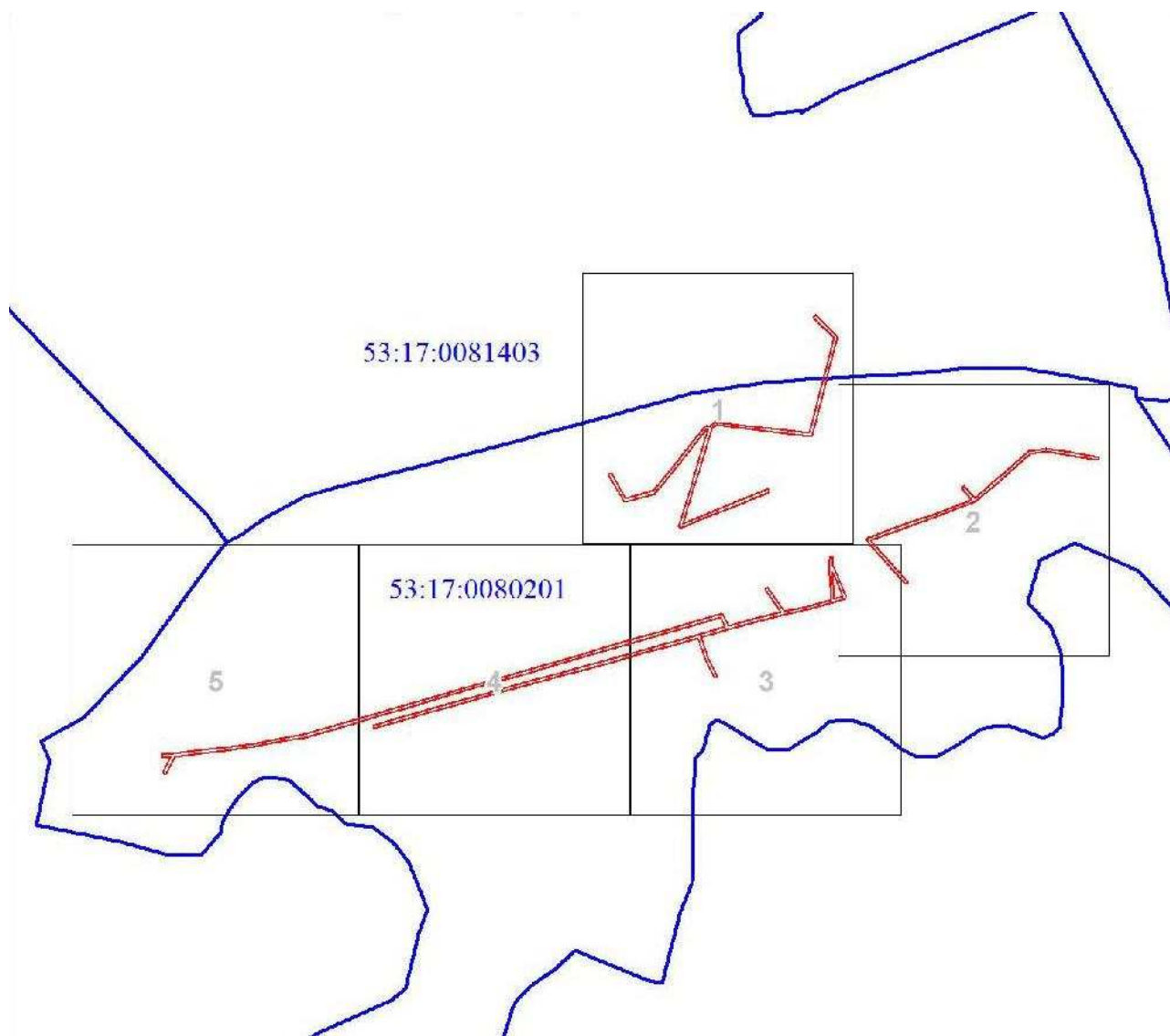
Схема расположения границ публичного сервитута для размещения ВЛ-0,4кВ нп Великое Село в кадастровом квартале 53:17:0081403, 53:17:0080201 и на земельных участках с кадастровыми номерами 53:17:0080201:141, 53:17:0080201:260, 53:17:0080201:140, 53:17:0080201:239, 53:17:0081403:2, 53:17:0080201:240, 53:17:0080201:47, 53:17:0080201:136, 53:17:0080201:126

Утверждена

_____ Администрации
Старорусского муниципального района

Объект электросетевого хозяйства ВЛ-0,4кВ нп Великое Село, расположенный: Российская Федерация, Новгородская область, Старорусский муниципальный район, Великосельское сельское поселение, д. Великое Село

Площадь испрашиваемого сервитута 10780 кв. м.



Условные обозначения:

- - проектные границы публичного сервитута
- - существующая граница земельных участков, сведения о которой в ЕГРН достаточны для определения ее местоположения
- - установленные границы административно-территориальных образований
- - существующее местоположение инженерного сооружения
- :290 - кадастровый номер земельного участка
- 53:17:0212127 - номер кадастрового квартала
- - граница кадастрового квартала
- 1 - обозначение характерных точек границ публичного сервитута

Номер регистрации			Масштаб 1:2000
ООО «КРТ Система»			
Кадастровый инженер	Подпись	Дата	Лист 1
Андреева О.В.		01.12.2020	Листов 13



Схема расположения границ публичного сервитута для размещения ВЛ-0,4кВ нп Великое Село в кадастровом квартале 53:17:0081403, 53:17:0080201 и на земельных участках с кадастровыми номерами 53:17:0080201:141, 53:17:0080201:260, 53:17:0080201:140, 53:17:0080201:239, 53:17:0081403:2, 53:17:0080201:240, 53:17:0080201:47, 53:17:0080201:136, 53:17:0080201:126

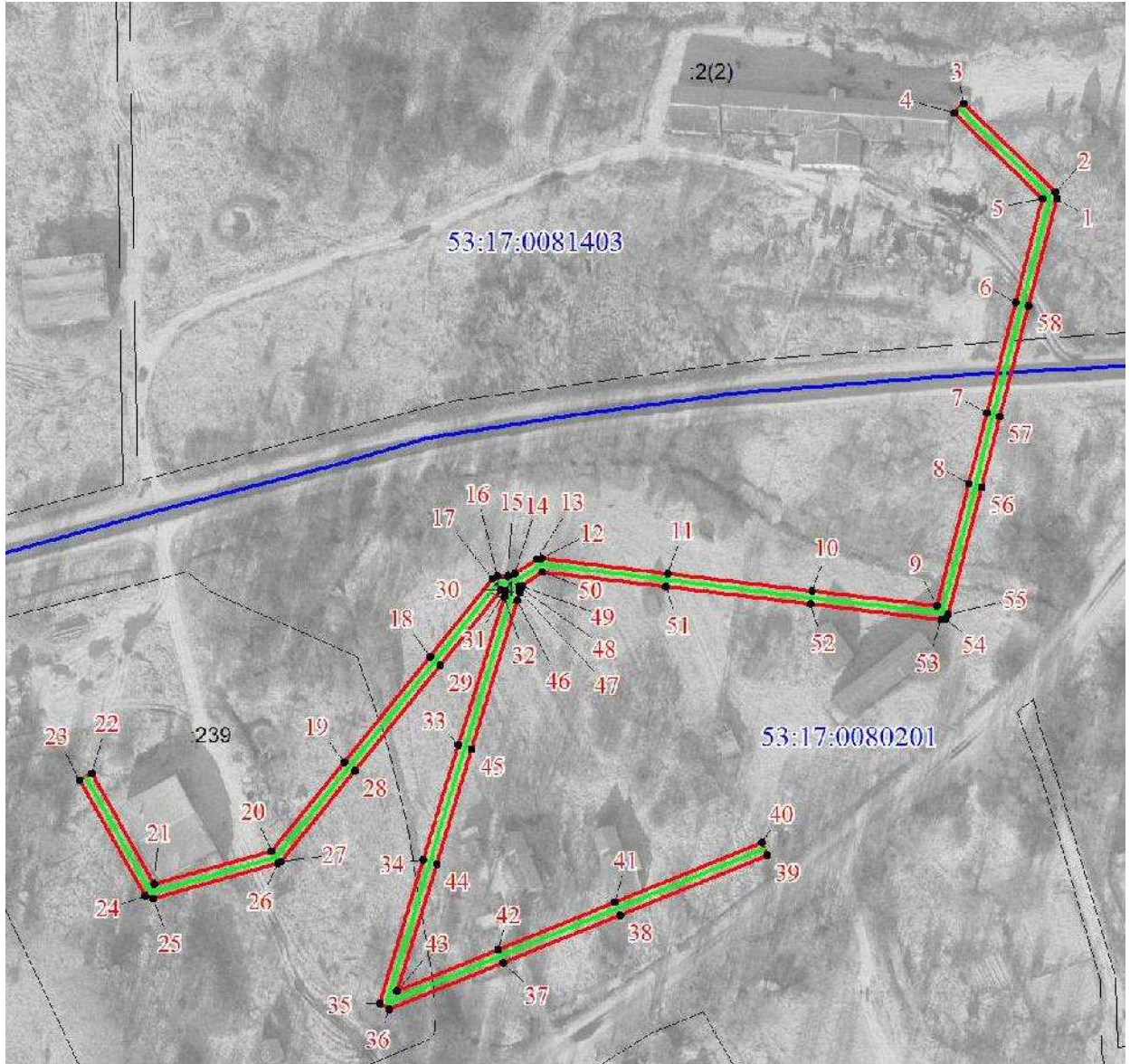
Утверждена

Администрации
Старорусского муниципального района

Объект электросетевого хозяйства ВЛ-0,4кВ нп Великое Село, расположенный: Российская Федерация, Новгородская область, Старорусский муниципальный район, Великосельское сельское поселение, д. Великое Село

Площадь испрашиваемого сервитута **10780 кв. м.**

Выноски 1



Условные обозначения:

- - проектные границы публичного сервитута
- - существующая граница земельных участков, сведения о которой в ЕГРН достаточны для определения ее местоположения
- - установленные границы административно-территориальных образований
- - существующее местоположение инженерного сооружения
- 290 - кадастровый номер земельного участка
- 53:17:0212127 - номер кадастрового квартала
- - граница кадастрового квартала
- 1 - обозначение характерных точек границ публичного сервитута

Номер регистрации	ООО «КРТ Система»		Масштаб 1:2000
Кадастровый инженер	Подпись	Дата	
Андреева О.В.		01.12.2020	Лист 2 Листов 13



Схема расположения границ публичного сервитута для размещения ВЛ-0,4кВ нп Великое Село в кадастровом квартале 53:17:0081403, 53:17:0080201 и на земельных участках с кадастровыми номерами 53:17:0080201:141, 53:17:0080201:260, 53:17:0080201:140, 53:17:0080201:239, 53:17:0081403:2, 53:17:0080201:240, 53:17:0080201:47, 53:17:0080201:136, 53:17:0080201:126

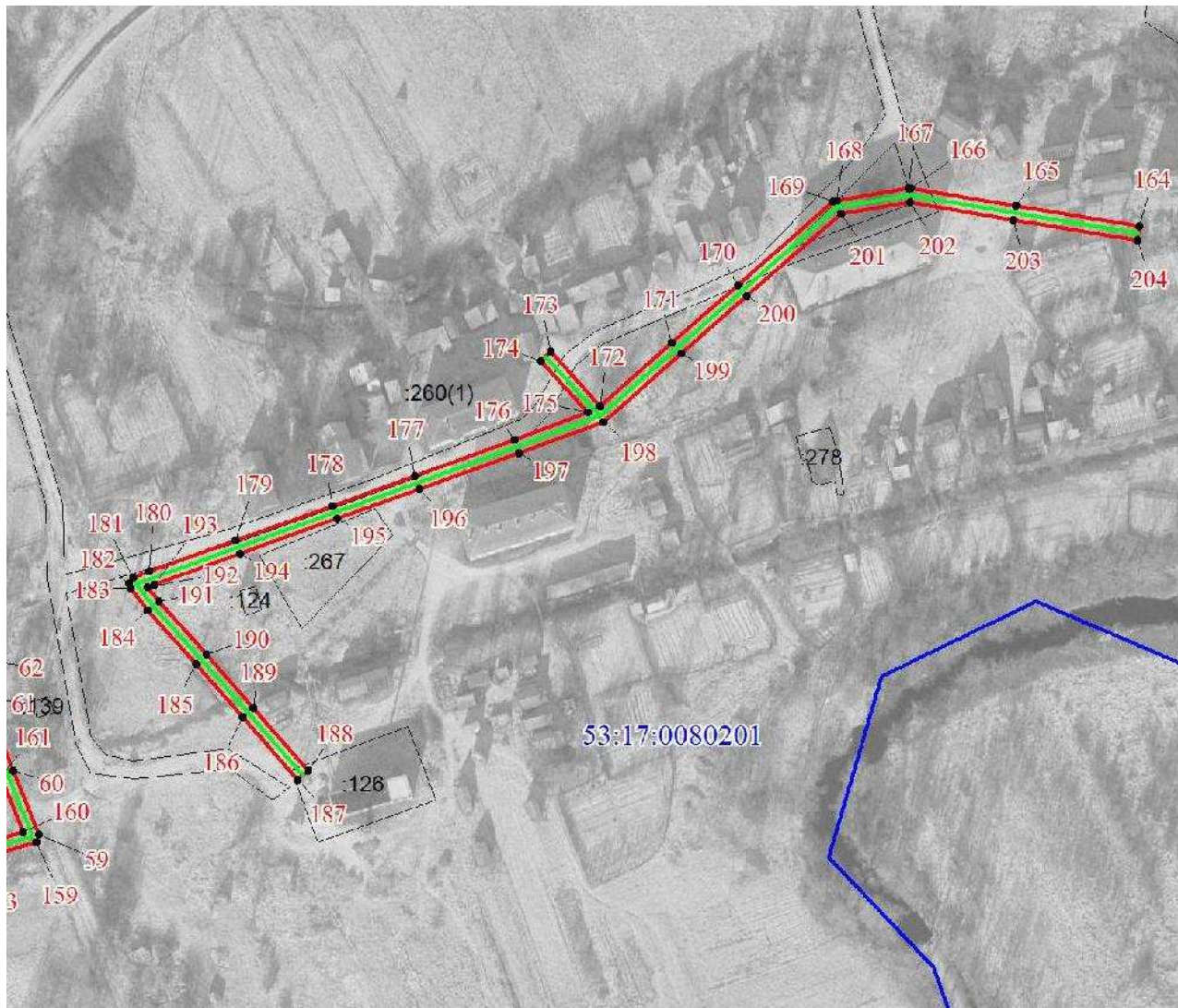
Утверждена

Администрации
Старорусского муниципального района

Объект электросетевого хозяйства ВЛ-0,4кВ нп Великое Село, расположенный: Российская Федерация, Новгородская область, Старорусский муниципальный район, Великосельское сельское поселение, д. Великое Село

Площадь испрашиваемого сервитута 10780 кв. м.

Выноска 2



Условные обозначения:

- - проектные границы публичного сервитута
- - существующая граница земельных участков, сведения о которой в ЕГРН достаточны для определения ее местоположения
- - установленные границы административно-территориальных образований
- - существующее местоположение инженерного сооружения
- - кадастровый номер земельного участка
- 53:17:0212127 - номер кадастрового квартала
- - граница кадастрового квартала
- 1 - обозначение характерных точек границ публичного сервитута

Номер регистрации			Масштаб 1:2000
ООО «КРТ Система»			
Кадастровый инженер	Подпись	Дата	Лист 3
Андреева О.В.		01.12.2020	Листов 13



Схема расположения границ публичного сервитута для размещения ВЛ-0,4кВ нп Великое Село в кадастровом квартале 53:17:0081403, 53:17:0080201 и на земельных участках с кадастровыми номерами 53:17:0080201:141, 53:17:0080201:260, 53:17:0080201:140, 53:17:0080201:239, 53:17:0081403:2, 53:17:0080201:240, 53:17:0080201:47, 53:17:0080201:136, 53:17:0080201:126

Утверждена

Администрации
Старорусского муниципального района

Объект электросетевого хозяйства ВЛ-0,4кВ нп Великое Село, расположенный: Российская Федерация, Новгородская область, Старорусский муниципальный район, Великосельское сельское поселение, д. Великое Село

Площадь испрашиваемого сервитута 10780 кв. м.

Выноска 3



Условные обозначения:

- - проектные границы публичного сервитута
- - существующая граница земельных участков, сведения о которой в ЕГРН достаточны для определения ее местоположения
- - установленные границы административно-территориальных образований
- - существующее местоположение инженерного сооружения
- - кадастровый номер земельного участка
- 53:17:0212127 - номер кадастрового квартала
- - граница кадастрового квартала
- 1 - обозначение характерных точек границ публичного сервитута

Номер регистрации			Масштаб 1:2000
ООО «КРТ Система»			
Кадастровый инженер	Подпись	Дата	Лист 4
Андреева О.В.		01.12.2020	Листов 13



Схема расположения границ публичного сервитута для размещения ВЛ-0,4кВ нп Великое Село в кадастровом квартале 53:17:0081403, 53:17:0080201 и на земельных участках с кадастровыми номерами 53:17:0080201:141, 53:17:0080201:260, 53:17:0080201:140, 53:17:0080201:239, 53:17:0081403:2, 53:17:0080201:240, 53:17:0080201:47, 53:17:0080201:136, 53:17:0080201:126

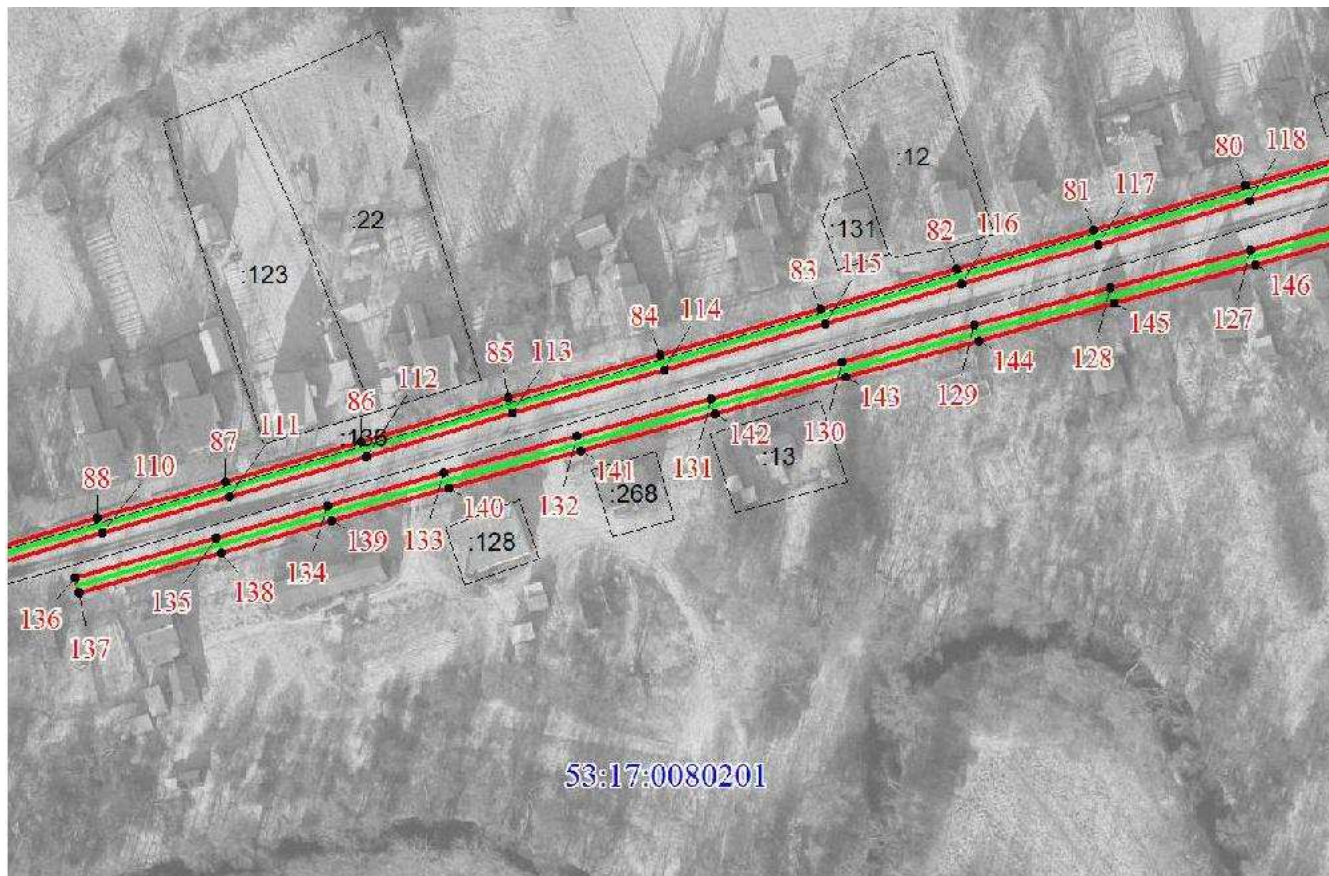
Утверждена

Администрации
Старорусского муниципального района

Объект электросетевого хозяйства ВЛ-0,4кВ нп Великое Село, расположенный: Российская Федерация, Новгородская область, Старорусский муниципальный район, Великосельское сельское поселение, д. Великое Село

Площадь испрашиваемого сервитута 10780 кв. м.

Выноска 4



Условные обозначения:

- - проектные границы публичного сервитута
- - существующая граница земельных участков, сведения о которой в ЕГРН достаточны для определения ее местоположения
- - установленные границы административно-территориальных образований
- - существующее местоположение инженерного сооружения
- - кадастровый номер земельного участка
- 53:17:0212127 - номер кадастрового квартала
- - граница кадастрового квартала
- 1 - обозначение характерных точек границ публичного сервитута

Номер регистрации			Масштаб
ООО «КРТ Система»			1:2000
Кадастровый инженер	Подпись	Дата	Лист 5
Андреева О.В.		01.12.2020	Листов 13

Схема расположения границ публичного сервитута для размещения ВЛ-0,4кВ нп Великое Село в кадастровом квартале 53:17:0081403, 53:17:0080201 и на земельных участках с кадастровыми номерами 53:17:0080201:141, 53:17:0080201:260, 53:17:0080201:140, 53:17:0080201:239, 53:17:0081403:2, 53:17:0080201:240, 53:17:0080201:47, 53:17:0080201:136, 53:17:0080201:126

Утверждена

Администрации
Старорусского муниципального района

Объект электросетевого хозяйства ВЛ-0,4кВ нп Великое Село, расположенный: Российская Федерация, Новгородская область, Старорусский муниципальный район, Великосельское сельское поселение, д. Великое Село

Площадь испрашиваемого сервитута 10780 кв. м.

Выноска 5



Условные обозначения:

- - проектные границы публичного сервитута
- - существующая граница земельных участков, сведения о которой в ЕГРН достаточны для определения ее местоположения
- - установленные границы административно-территориальных образований
- - существующее местоположение инженерного сооружения
- - кадастровый номер земельного участка
- 53:17:0212127 - номер кадастрового квартала
- - граница кадастрового квартала
- 1 - обозначение характерных точек границ публичного сервитута

Номер регистрации			Масштаб 1:2000
ООО «КРТ Система»			
Кадастровый инженер	Подпись	Дата	Лист 6
Андреева О.В.		01.12.2020	Листов 13

Площадь публичного сервитута 10780 кв. м.			
Система координат МСК-53 зона 2			
Метод определения координат: метод спутниковых геодезических измерений			
Обозначение характерных точек границы	Координаты, м		Средняя квадратическая погрешность положения характерной точки (M _t), м
	X	Y	
1	510561,57	2169194,48	0,1
2	510579,81	2169187,10	0,1
3	510600,33	2169178,85	0,1
4	510611,38	2169178,92	0,1
5	510613,12	2169177,92	0,1
6	510611,92	2169174,99	0,1
7	510603,90	2169172,80	0,1
8	510603,37	2169172,73	0,1
9	510558,04	2169175,97	0,1
10	510549,34	2169145,72	0,1
11	510543,92	2169117,50	0,1
12	510573,80	2169096,73	0,1
13	510571,52	2169093,45	0,1
14	510542,91	2169113,33	0,1
15	510534,76	2169082,43	0,1
16	510525,02	2169047,29	0,1
17	510539,11	2169040,15	0,1
18	510540,13	2169037,80	0,1
19	510530,41	2169004,83	0,1
20	510521,38	2168973,09	0,1
21	510510,66	2168935,87	0,1
22	510500,80	2168901,29	0,1
23	510489,62	2168862,52	0,1
24	510479,50	2168827,43	0,1
25	510469,45	2168792,65	0,1
26	510457,71	2168751,58	0,1
27	510446,75	2168712,76	0,1
28	510435,70	2168675,28	0,1
29	510425,59	2168640,31	0,1

30	510416,24	2168607,74	0,1
31	510407,00	2168576,00	0,1
32	510398,41	2168546,25	0,1
33	510389,57	2168514,97	0,1
34	510384,43	2168485,82	0,1
35	510378,12	2168451,54	0,1
36	510373,28	2168416,23	0,1
37	510369,64	2168386,69	0,1
38	510365,59	2168352,49	0,1
39	510364,28	2168338,38	0,1
40	510360,30	2168338,74	0,1
41	510361,26	2168349,17	0,1
42	510341,77	2168338,65	0,1
43	510339,87	2168342,17	0,1
44	510361,74	2168353,97	0,1
45	510365,67	2168387,18	0,1
46	510369,32	2168416,74	0,1
47	510374,17	2168452,22	0,1
48	510380,49	2168486,52	0,1
49	510385,65	2168515,77	0,1
50	510394,57	2168547,34	0,1
51	510403,16	2168577,11	0,1
52	510412,40	2168608,86	0,1
53	510421,75	2168641,42	0,1
54	510431,86	2168676,41	0,1
55	510442,91	2168713,88	0,1
56	510453,87	2168752,67	0,1
57	510465,61	2168793,76	0,1
58	510475,66	2168828,53	0,1
59	510485,78	2168863,62	0,1
60	510496,96	2168902,39	0,1
61	510506,82	2168936,97	0,1
62	510517,54	2168974,19	0,1
63	510526,57	2169005,96	0,1

64	510535,82	2169037,34	0,1
65	510523,91	2169043,37	0,1
66	510514,40	2169009,91	0,1
67	510504,42	2168973,94	0,1
68	510494,67	2168939,04	0,1
69	510484,53	2168902,67	0,1
70	510474,72	2168866,78	0,1
71	510465,24	2168832,05	0,1
72	510455,94	2168798,13	0,1
73	510446,66	2168764,60	0,1
74	510437,17	2168730,28	0,1
75	510427,71	2168696,39	0,1
76	510419,42	2168666,58	0,1
77	510411,37	2168638,23	0,1
78	510401,07	2168602,01	0,1
79	510397,23	2168603,11	0,1
80	510407,53	2168639,33	0,1
81	510415,56	2168667,66	0,1
82	510423,85	2168697,47	0,1
83	510433,31	2168731,36	0,1
84	510442,80	2168765,66	0,1
85	510452,08	2168799,19	0,1
86	510461,38	2168833,11	0,1
87	510470,86	2168867,84	0,1
88	510480,67	2168903,73	0,1
89	510490,81	2168940,12	0,1
90	510500,56	2168975,02	0,1
91	510510,04	2169009,18	0,1
92	510482,64	2169018,72	0,1
93	510460,24	2169029,22	0,1
94	510461,94	2169032,84	0,1
95	510484,24	2169022,38	0,1
96	510511,13	2169013,04	0,1
97	510520,72	2169046,79	0,1

98	510530,90	2169083,46	0,1
99	510539,76	2169117,04	0,1
100	510545,47	2169146,75	0,1
101	510559,09	2169193,63	0,1
1	510561,57	2169194,48	0,1
102	510562,13	2169189,94	0,1
103	510578,31	2169183,40	0,1
104	510593,00	2169177,49	0,1
105	510559,24	2169180,00	0,1
102	510562,13	2169189,94	0,1
106	510885,91	2169183,77	0,1
107	510887,84	2169183,23	0,1
108	510913,83	2169156,53	0,1
109	510910,97	2169153,73	0,1
110	510885,79	2169179,60	0,1
111	510855,38	2169171,71	0,1
112	510822,91	2169163,20	0,1
113	510802,09	2169157,91	0,1
114	510766,32	2169148,50	0,1
115	510770,64	2169111,97	0,1
116	510775,76	2169069,47	0,1
117	510780,30	2169032,42	0,1
118	510779,97	2169031,06	0,1
119	510775,52	2169024,47	0,1
120	510774,83	2169022,41	0,1
121	510774,95	2169019,53	0,1
122	510774,20	2169017,89	0,1
123	510751,29	2168999,58	0,1
124	510720,23	2168974,40	0,1
125	510694,08	2168953,24	0,1
126	510684,32	2168918,69	0,1
127	510716,86	2168900,35	0,1
128	510714,90	2168896,87	0,1
129	510680,99	2168915,98	0,1

130	510680,05	2168918,26	0,1
131	510690,41	2168954,94	0,1
132	510691,07	2168955,95	0,1
133	510717,71	2168977,50	0,1
134	510748,78	2169002,69	0,1
135	510770,91	2169020,38	0,1
136	510770,54	2169021,90	0,1
137	510768,89	2169021,44	0,1
138	510725,32	2169008,12	0,1
139	510691,54	2168997,76	0,1
140	510649,36	2168984,89	0,1
141	510647,51	2168987,65	0,1
142	510661,44	2169021,36	0,1
143	510675,38	2169055,55	0,1
144	510692,91	2169098,62	0,1
145	510696,61	2169097,12	0,1
146	510679,08	2169054,05	0,1
147	510665,14	2169019,85	0,1
148	510652,83	2168990,05	0,1
149	510690,36	2169001,58	0,1
150	510724,15	2169011,94	0,1
151	510767,75	2169025,27	0,1
152	510770,40	2169026,02	0,1
153	510771,74	2169025,77	0,1
154	510772,05	2169026,48	0,1
155	510776,23	2169032,68	0,1
156	510771,78	2169068,99	0,1
157	510766,66	2169111,50	0,1
158	510762,14	2169149,76	0,1
159	510762,40	2169150,99	0,1
160	510763,62	2169151,92	0,1
161	510801,08	2169161,78	0,1
162	510821,92	2169167,08	0,1
163	510854,37	2169175,58	0,1

106	510885,91	2169183,77	0,1
164	510736,48	2169511,32	0,1
165	510742,30	2169475,63	0,1
166	510747,37	2169445,44	0,1
167	510747,37	2169444,78	0,1
168	510743,95	2169424,05	0,1
169	510743,49	2169423,07	0,1
170	510719,50	2169395,56	0,1
171	510702,98	2169376,64	0,1
172	510684,74	2169356,11	0,1
173	510700,35	2169341,84	0,1
174	510697,65	2169338,88	0,1
175	510682,77	2169352,49	0,1
176	510674,93	2169331,29	0,1
177	510664,49	2169302,67	0,1
178	510656,07	2169278,98	0,1
179	510646,00	2169251,02	0,1
180	510637,09	2169226,28	0,1
181	510635,36	2169221,67	0,1
182	510633,49	2169220,37	0,1
183	510632,26	2169220,79	0,1
184	510625,89	2169225,75	0,1
185	510610,51	2169239,61	0,1
186	510595,25	2169253,17	0,1
187	510577,25	2169268,84	0,1
188	510579,87	2169271,86	0,1
189	510597,88	2169256,18	0,1
190	510613,17	2169242,59	0,1
191	510628,41	2169228,86	0,1
192	510632,57	2169225,62	0,1
193	510633,34	2169227,67	0,1
194	510642,24	2169252,38	0,1
195	510652,31	2169280,33	0,1
196	510660,73	2169304,02	0,1

197	510671,17	2169332,67	0,1
198	510680,20	2169356,97	0,1
199	510699,99	2169379,29	0,1
200	510716,48	2169398,18	0,1
201	510740,10	2169425,27	0,1
202	510743,37	2169445,11	0,1
203	510738,36	2169474,98	0,1
204	510732,54	2169510,68	0,1
164	510736,48	2169511,32	0,1