

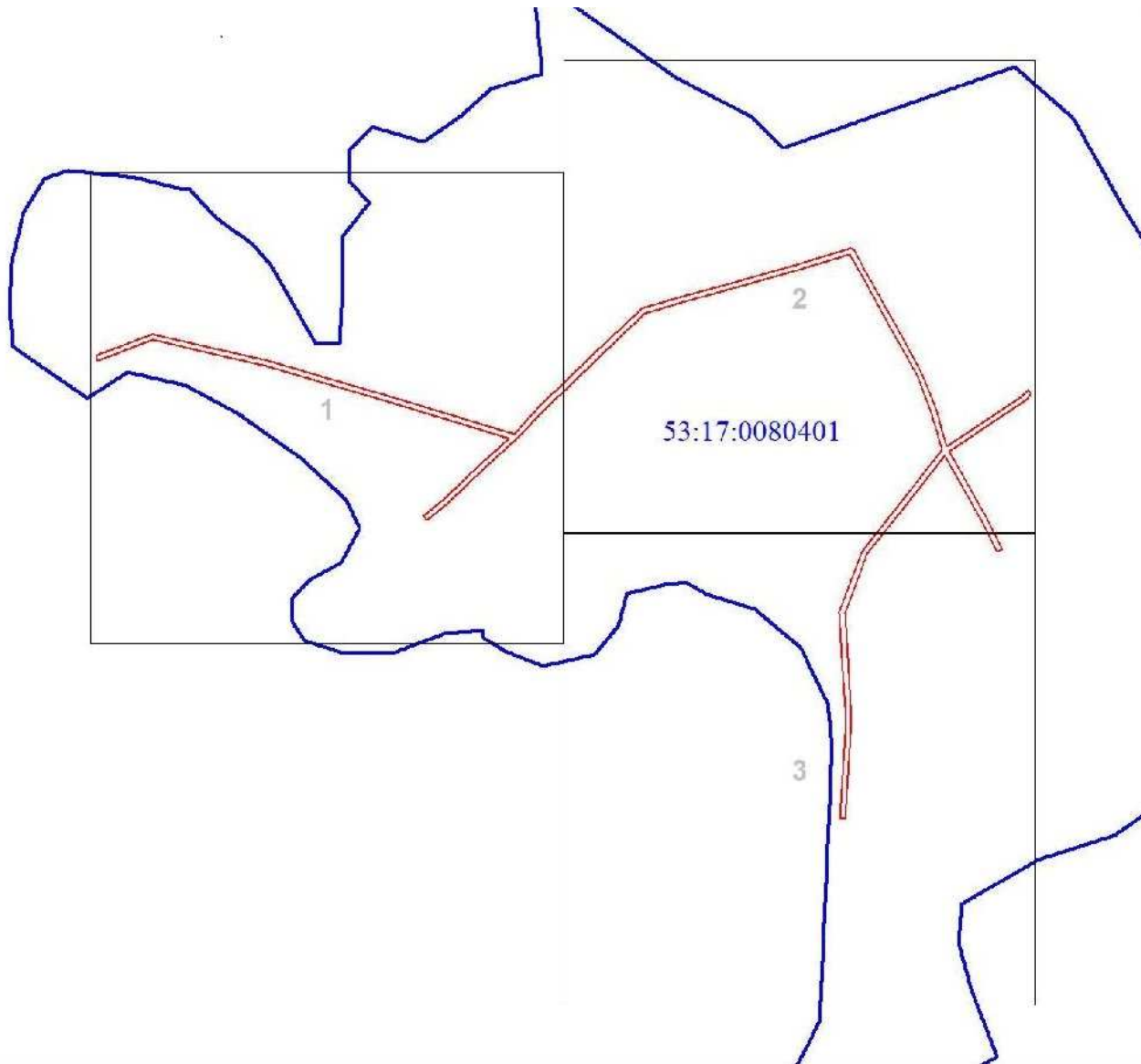
Схема расположения границ публичного сервитута для размещения ВЛ-0,4кВ нп Дедова Лука в кадастровом квартале 53:17:0080401 и на земельных участках с кадастровыми номерами 53:17:0000000:2868, 53:17:0080401:37, 53:17:0080401:32, 53:17:0080401:3

Утверждена

Администрации
Старорусского муниципального района

Объект электросетевого хозяйства ВЛ-0,4кВ нп Дедова Лука, расположенный: Российская Федерация, Новгородская область, Старорусский муниципальный район, Великосельское сельское поселение, д. Дедова Лука

Площадь испрашиваемого сервитута 5125 кв.м



Условные обозначения:

- - проектные границы публичного сервитута
- - существующая граница земельных участков, сведения о которой в ЕГРН достаточны для определения ее местоположения
- - установленные границы административно-территориальных образований
- - существующее местоположение инженерного сооружения
- - кадастровый номер земельного участка
- 53:17:0212127 - номер кадастрового квартала
- - граница кадастрового квартала
- 1 - обозначение характерных точек границ публичного сервитута



Номер регистрации			Масштаб 1:5000
ООО «КРТ Система»			
Кадастровый инженер	Подпись	Дата	Лист 1
Андреева О.В.		01.12.2020	Листов 7

Схема расположения границ публичного сервитута для размещения ВЛ-0,4кВ нп Дедова Лука в кадастровом квартале 53:17:0080401 и на земельных участках с кадастровыми номерами 53:17:0000000:2868, 53:17:0080401:37, 53:17:0080401:32, 53:17:0080401:3

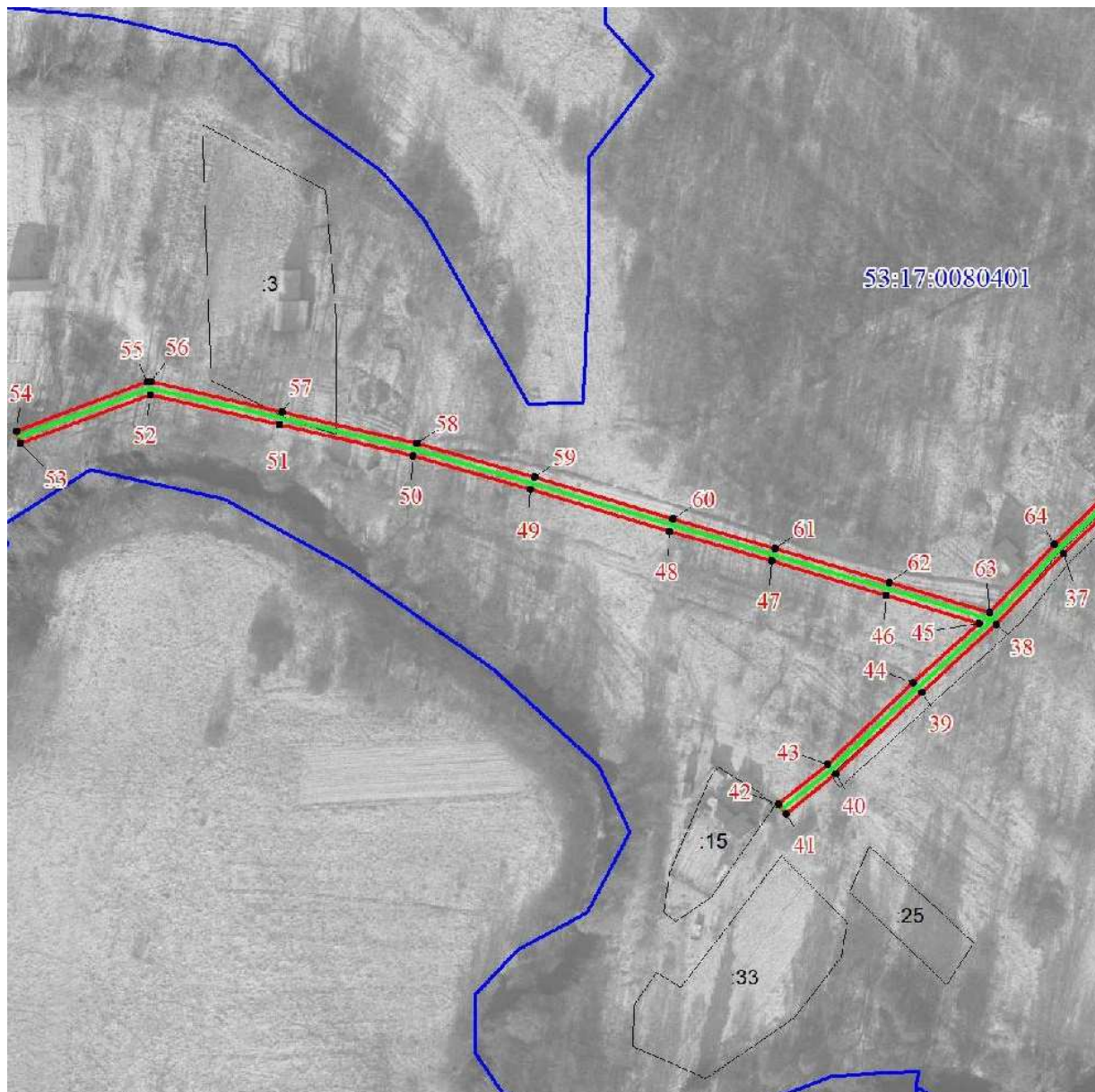
Утверждена

Администрации
Старорусского муниципального района

Объект электросетевого хозяйства ВЛ-0,4кВ нп Дедова Лука, расположенный: Российская Федерация, Новгородская область, Старорусский муниципальный район, Великосельское сельское поселение, д. Дедова Лука

Площадь испрашиваемого сервитута 5125 кв.м

Выноска 1



Условные обозначения:

- - проектные границы публичного сервитута
- - существующая граница земельных участков, сведения о которой в ЕГРН достаточны для определения ее местоположения
- - установленные границы административно-территориальных образований
- - существующее местоположение инженерного сооружения
- 290 - кадастровый номер земельного участка
- 53:17:0212127 - номер кадастрового квартала
- - граница кадастрового квартала
- 1 - обозначение характерных точек границ публичного сервитута



Номер регистрации			Масштаб 1:2000
ООО «КРТ Система»			
Кадастровый инженер	Подпись	Дата	Лист 2
Андреева О.В.		01.12.2020	Листов 7

Схема расположения границ публичного сервитута для размещения ВЛ-0,4кВ нп Дедова Лука в кадастровом квартале 53:17:0080401 и на земельных участках с кадастровыми номерами 53:17:0000000:2868, 53:17:0080401:37, 53:17:0080401:32, 53:17:0080401:3

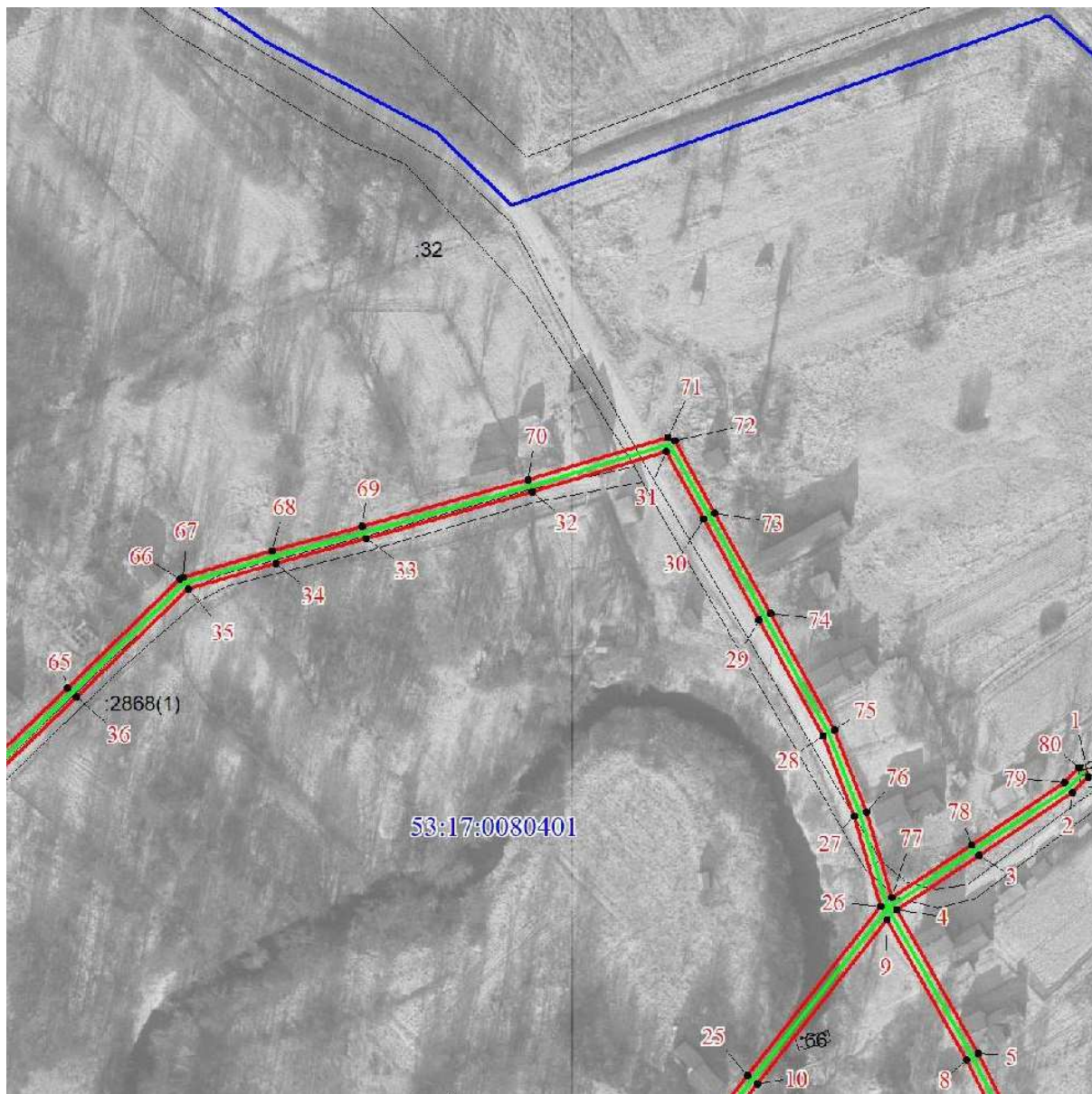
Утверждена

Администрации
Старорусского муниципального района

Объект электросетевого хозяйства ВЛ-0,4кВ нп Дедова Лука, расположенный: Российская Федерация, Новгородская область, Старорусский муниципальный район, Великосельское сельское поселение, д. Дедова Лука

Площадь испрашиваемого сервитута 5125 кв.м

Выноска 2



Условные обозначения:

- - проектные границы публичного сервитута
- - существующая граница земельных участков, сведения о которой в ЕГРН достаточны для определения ее местоположения
- - установленные границы административно-территориальных образований
- - существующее местоположение инженерного сооружения
- 290 - кадастровый номер земельного участка
- 53:17:0212127 - номер кадастрового квартала
- - граница кадастрового квартала
- 1 - обозначение характерных точек границ публичного сервитута

Номер регистрации			Масштаб 1:2000
ООО «КРТ Система»			
Кадастровый инженер	Подпись	Дата	Лист 3
Андреева О.В.		01.12.2020	Листов 7



Схема расположения границ публично сервитута для размещения ВЛ-0,4кВ нп Дедова Лука в кадастровом квартале 53:17:0080401 и на земельных участках с кадастровыми номерами 53:17:0000000:2868, 53:17:0080401:37, 53:17:0080401:32, 53:17:0080401:3

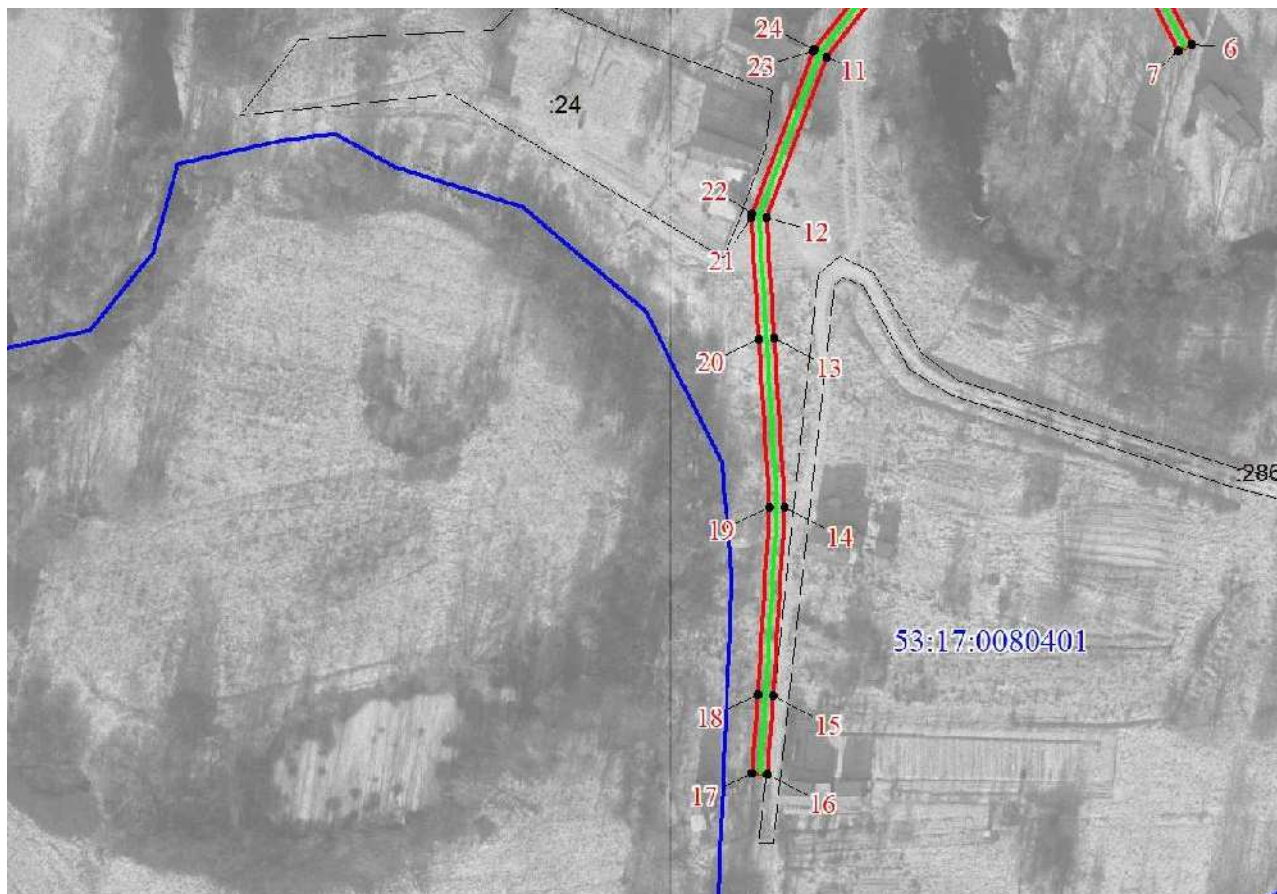
Утверждена

Администрации
Старорусского муниципального района

Объект электросетевого хозяйства ВЛ-0,4кВ нп Дедова Лука, расположенный: Российская Федерация, Новгородская область, Старорусский муниципальный район, Великосельское сельское поселение, д. Дедова Лука

Площадь испрашиваемого сервитута 5125 кв.м

Выноска 3



Условные обозначения:

- - проектные границы публично сервитута
- - существующая граница земельных участков, сведения о которой в ЕГРН достаточны для определения ее местоположения
- - установленные границы административно-территориальных образований
- - существующее местоположение инженерного сооружения
- - кадастровый номер земельного участка
- 53:17:0212127 - номер кадастрового квартала
- - граница кадастрового квартала
- 1 - обозначение характерных точек границ публично сервитута

Номер регистрации			Масштаб 1:2000
ООО «КРТ Система»			
Кадастровый инженер	Подпись	Дата	Лист 4
Андреева О.В.		01.12.2020	Листов 7



Площадь публичного сервитута 5125 кв.м			
Система координат МСК-53 зона 2			
Метод определения координат: метод спутниковых геодезических измерений			
Обозначение характерных точек границы	Координаты, м		Средняя квадратическая погрешность положения характерной точки (M _t), м
	X	Y	
1	510465,56	2171159,52	0,1
2	510460,69	2171154,66	0,1
3	510441,23	2171125,61	0,1
4	510424,34	2171100,21	0,1
5	510379,90	2171125,44	0,1
6	510354,07	2171138,44	0,1
7	510352,27	2171134,86	0,1
8	510377,97	2171121,94	0,1
9	510421,40	2171097,28	0,1
10	510370,64	2171057,22	0,1
11	510350,58	2171041,36	0,1
12	510307,93	2171025,37	0,1
13	510276,03	2171027,40	0,1
14	510230,93	2171030,10	0,1
15	510180,90	2171027,05	0,1
16	510160,21	2171025,60	0,1
17	510160,49	2171021,60	0,1
18	510181,17	2171023,05	0,1
19	510231,05	2171026,10	0,1
20	510275,78	2171023,40	0,1
21	510308,10	2171021,35	0,1
22	510308,93	2171021,48	0,1
23	510352,27	2171037,73	0,1
24	510352,81	2171038,03	0,1
25	510373,12	2171054,08	0,1
26	510425,40	2171095,34	0,1
27	510453,41	2171087,05	0,1
28	510478,22	2171077,53	0,1
29	510514,13	2171057,60	0,1

30	510545,28	2171040,55	0,1
31	510566,10	2171028,94	0,1
32	510553,71	2170987,47	0,1
33	510539,14	2170936,10	0,1
34	510531,71	2170908,19	0,1
35	510523,65	2170881,09	0,1
36	510490,16	2170846,49	0,1
37	510455,31	2170810,32	0,1
38	510433,48	2170789,65	0,1
39	510412,56	2170766,71	0,1
40	510387,23	2170740,03	0,1
41	510374,91	2170724,76	0,1
42	510378,03	2170722,24	0,1
43	510390,19	2170737,33	0,1
44	510415,47	2170763,97	0,1
45	510433,95	2170784,24	0,1
46	510442,60	2170755,38	0,1
47	510453,11	2170720,08	0,1
48	510462,34	2170688,69	0,1
49	510475,14	2170645,84	0,1
50	510485,65	2170609,54	0,1
51	510495,35	2170568,25	0,1
52	510504,48	2170528,29	0,1
53	510489,55	2170488,35	0,1
54	510493,29	2170486,95	0,1
55	510508,43	2170527,45	0,1
56	510508,51	2170528,60	0,1
57	510499,25	2170569,15	0,1
58	510489,51	2170610,61	0,1
59	510478,98	2170646,96	0,1
60	510466,18	2170689,82	0,1
61	510456,95	2170721,21	0,1
62	510446,44	2170756,52	0,1
63	510437,12	2170787,59	0,1

64	510458,16	2170807,51	0,1
65	510493,04	2170843,71	0,1
66	510526,87	2170878,66	0,1
67	510527,35	2170879,48	0,1
68	510535,56	2170907,08	0,1
69	510542,99	2170935,02	0,1
70	510557,55	2170986,34	0,1
71	510570,40	2171029,33	0,1
72	510569,45	2171031,65	0,1
73	510547,22	2171044,05	0,1
74	510516,06	2171061,10	0,1
75	510480,04	2171081,10	0,1
76	510454,77	2171090,82	0,1
77	510428,14	2171098,70	0,1
78	510444,55	2171123,39	0,1
79	510463,90	2171152,27	0,1
80	510468,36	2171156,68	0,1
1	510465,56	2171159,52	0,1