

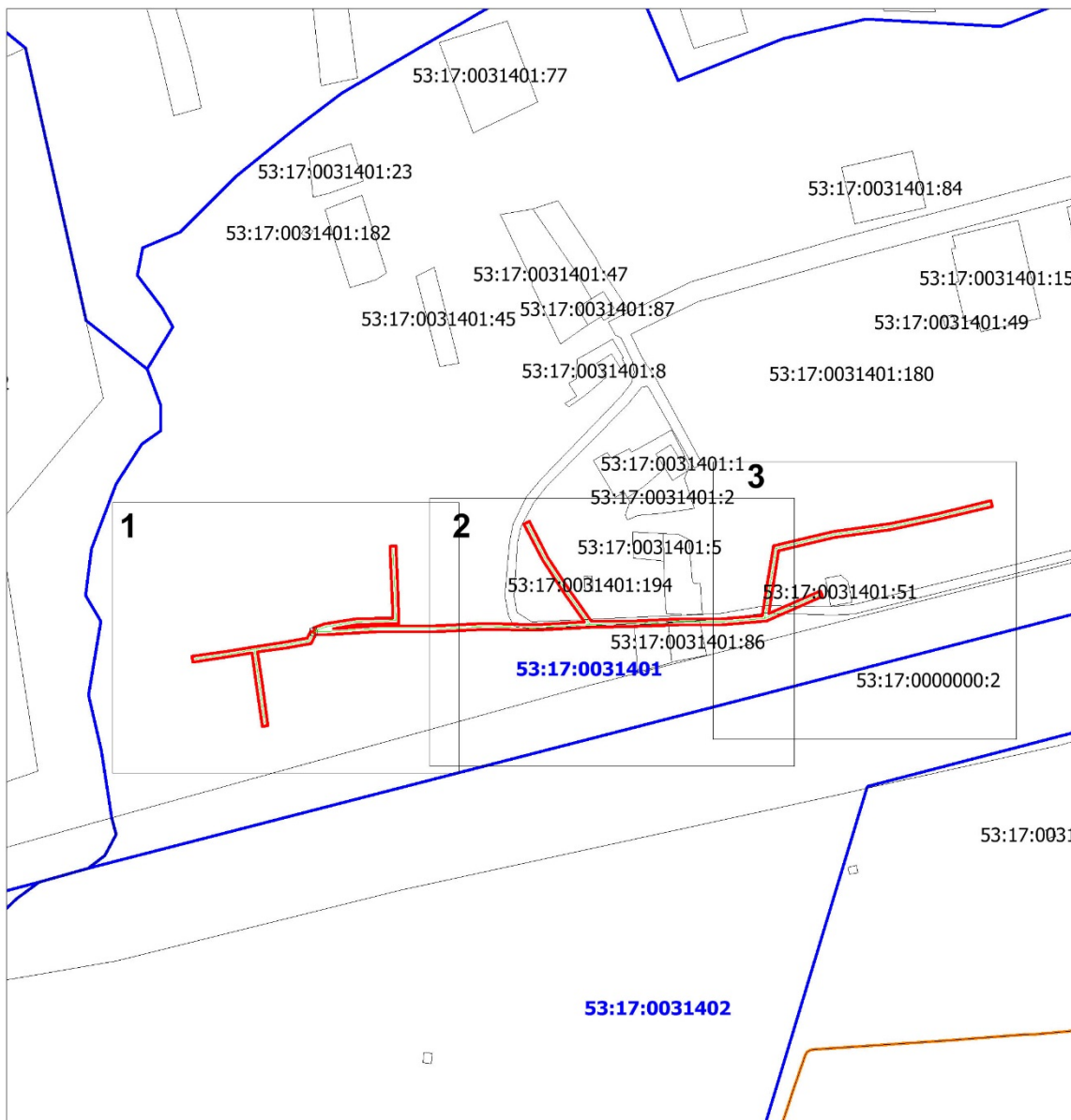
Схема расположения границ публичного сервитута для ВЛ-0,4 кВ нп Тулебля в кадастровом квартале 53:17:0031401 и на земельных участках с кадастровыми номерами 53:17:0031401:16, 53:17:0031401:67, 53:17:0031401:86, 53:17:0031401:180, 53:17:0031401:185

Утверждена

Администрации
Старорусского муниципального района

Объект электросетевого хозяйства ВЛ-0,4 кВ нп Тулебля, расположенный: Российская Федерация, Новгородская область, Старорусский муниципальный район, Великосельское сельское поселение, ст. Тулебля

Площадь испрашиваемого сервитута 3496 кв. м.



Условные обозначения:

- - проектные границы публичного сервитута
- - существующая граница земельных участков, сведения о которой в ЕГРН достаточны для определения ее местоположения
- - установленные границы административно-территориальных образований
- - существующее местоположение инженерного сооружения
- - кадастровый номер земельного участка
- 53:17:0191201 - номер кадастрового квартала
- - граница кадастрового квартала
- 1 - обозначение характерных точек границ публичного сервитута



Номер регистрации			Масштаб 1:4000
ООО «КРТ Система»			
Кадастровый инженер	Подпись	Дата	Лист 1
Андреева О.В.		22.01.2021	Листов 6

Схема расположения границ публичного сервитута для ВЛ-0,4 кВ нп Тулебля в кадастровом квартале 53:17:0031401 и на земельных участках с кадастровыми номерами 53:17:0031401:16, 53:17:0031401:67, 53:17:0031401:86, 53:17:0031401:180, 53:17:0031401:185

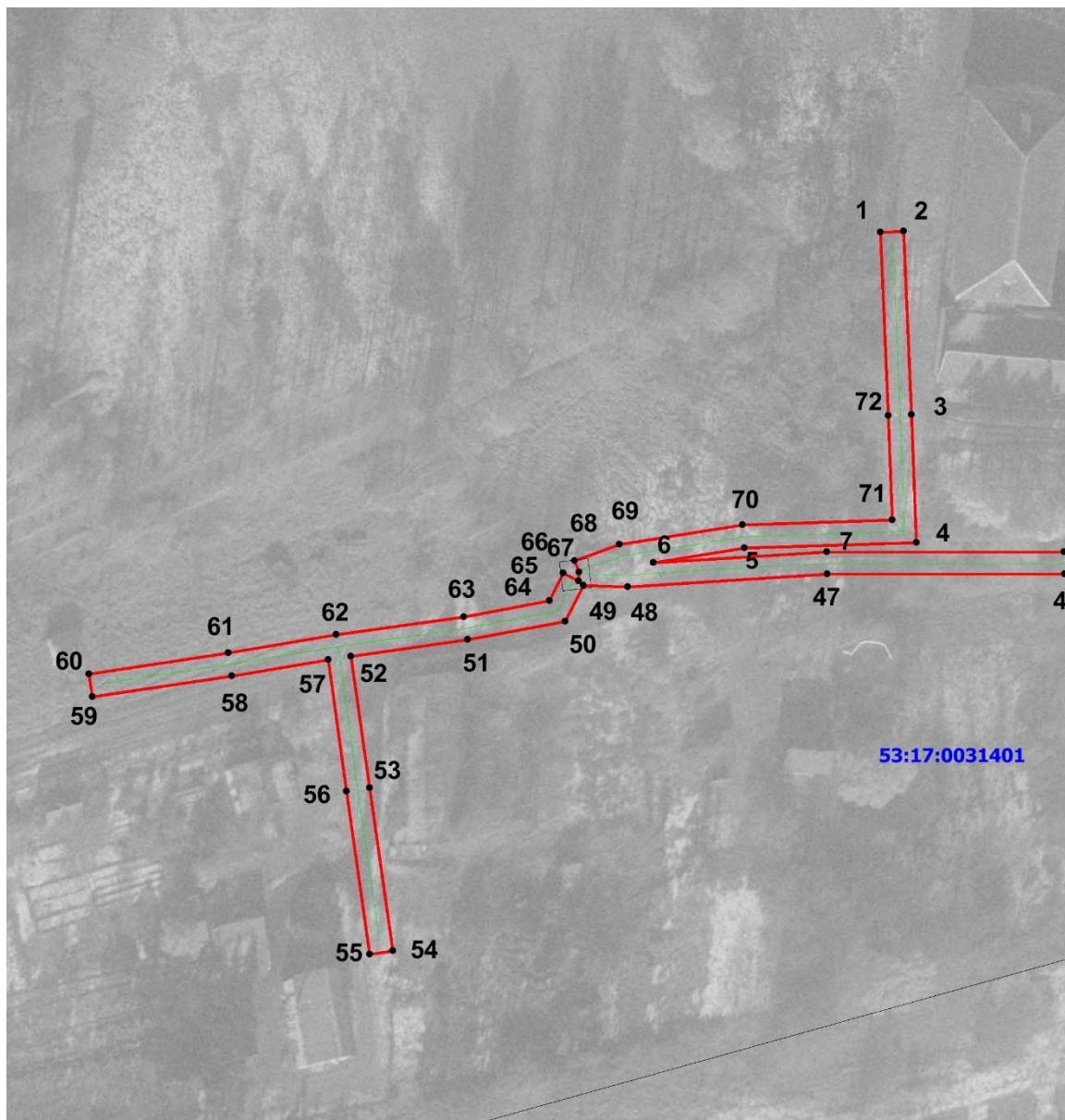
Утверждена

Администрации
Старорусского муниципального района

Объект электросетевого хозяйства ВЛ-0,4 кВ нп Тулебля, расположенный: Российская Федерация, Новгородская область, Старорусский муниципальный район, Великосельское сельское поселение, ст. Тулебля

Площадь испрашиваемого сервитута 3496 кв. м.

Выноска 1



Условные обозначения:

- - проектные границы публичного сервитута
- - существующая граница земельных участков, сведения о которой в ЕГРН достаточны для определения ее местоположения
- - установленные границы административно-территориальных образований
- - существующее местоположение инженерного сооружения
- 70 - кадастровый номер земельного участка
- 53:17:0191201 - номер кадастрового квартала
- - граница кадастрового квартала
- 1 - обозначение характерных точек границ публичного сервитута



Номер регистрации			Масштаб 1:1000
ООО «КРТ Система»			
Кадастровый инженер	Подпись	Дата	Лист 2
Андреева О.В.		22.01.2021	Листов 6

Схема расположения границ публичного сервитута для ВЛ-0,4 кВ нп Тулебля в кадастровом квартале 53:17:0031401 и на земельных участках с кадастровыми номерами 53:17:0031401:16, 53:17:0031401:67, 53:17:0031401:86, 53:17:0031401:180, 53:17:0031401:185

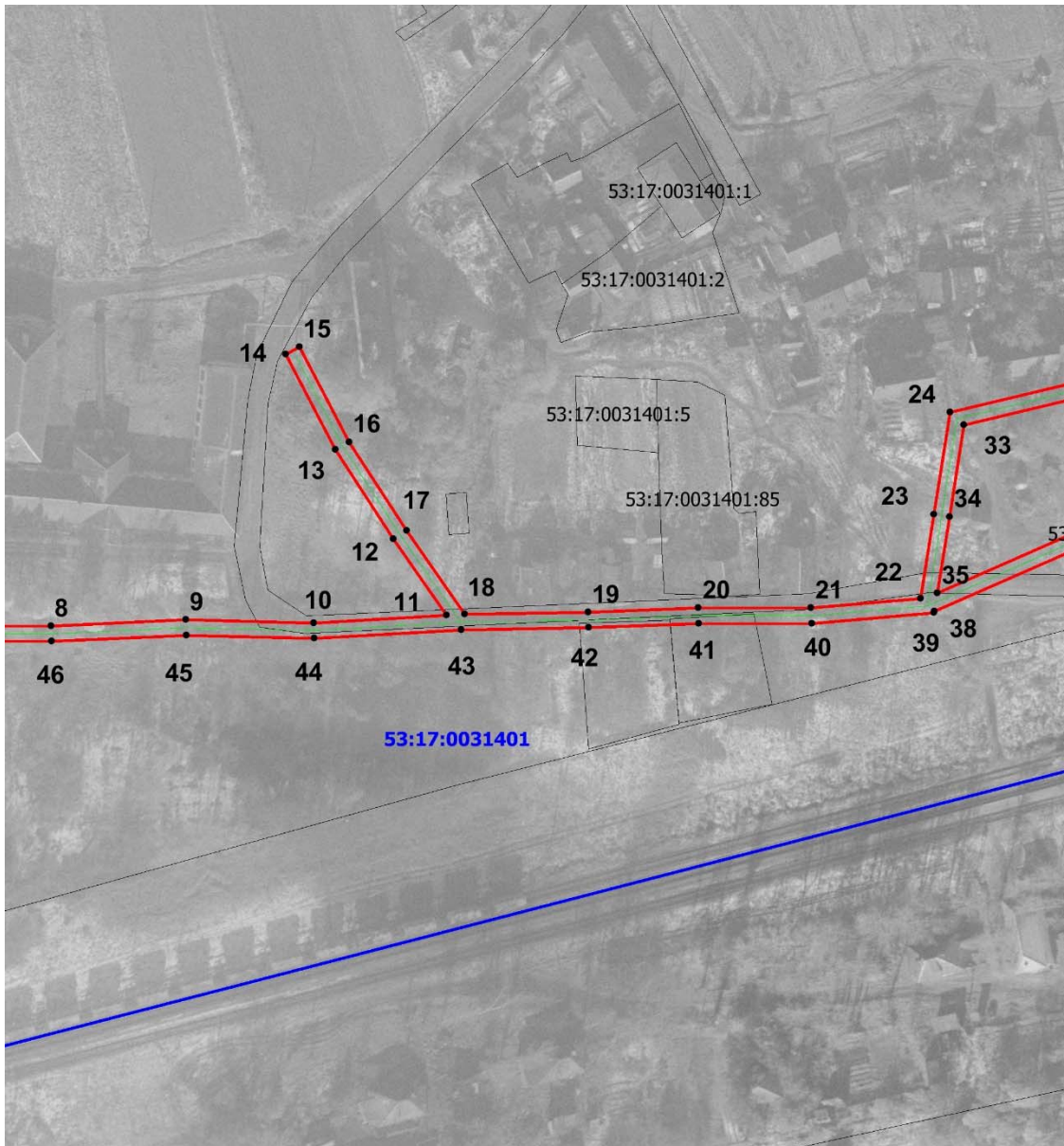
Утверждена

Администрации
Старорусского муниципального района

Объект электросетевого хозяйства ВЛ-0,4 кВ нп Тулебля, расположенный: Российская Федерация, Новгородская область, Старорусский муниципальный район, Великосельское сельское поселение, ст. Тулебля

Площадь испрашиваемого сервитута 3496 кв. м.

Выноска2



Условные обозначения:

- - проектные границы публичного сервитута
- - существующая граница земельных участков, сведения о которой в ЕГРН достаточны для определения ее местоположения
- - установленные границы административно-территориальных образований
- - существующее местоположение инженерного сооружения
- - кадастровый номер земельного участка
- 53:17:0191201 - номер кадастрового квартала
- - граница кадастрового квартала
- 1 - обозначение характерных точек границ публичного сервитута



Номер регистрации			Масштаб 1:1500
ООО «КРТ Система»			
Кадастровый инженер	Подпись	Дата	Лист 3
Андреева О.В.		22.01.2021	Листов 6

Схема расположения границ публичного сервитута для ВЛ-0,4 кВ нп Тулебля в кадастровом квартале 53:17:0031401 и на земельных участках с кадастровыми номерами 53:17:0031401:16, 53:17:0031401:67, 53:17:0031401:86, 53:17:0031401:180, 53:17:0031401:185

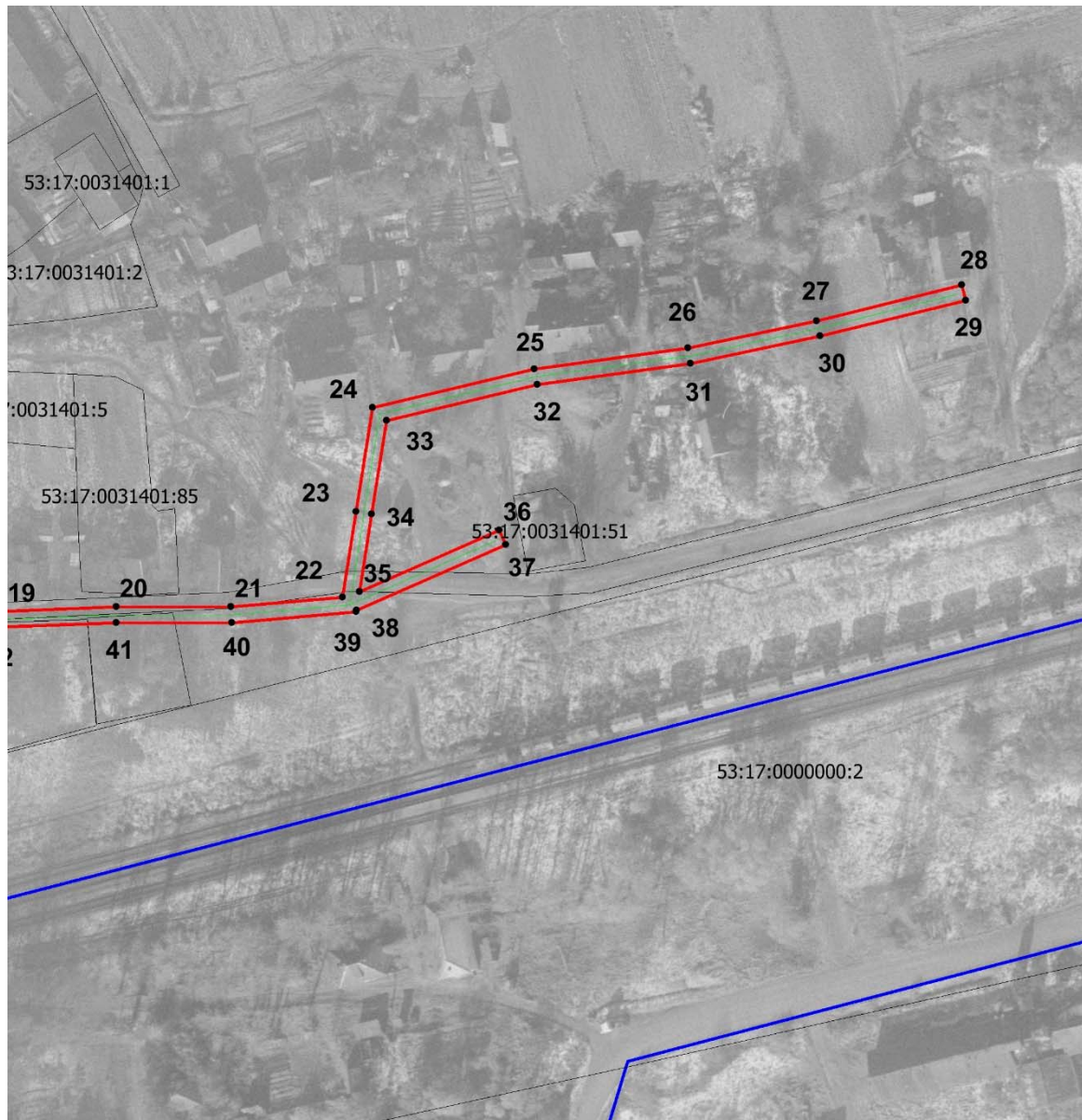
Утверждена

Администрации
Старорусского муниципального района

Объект электросетевого хозяйства ВЛ-0,4 кВ нп Тулебля, расположенный: Российская Федерация, Новгородская область, Старорусский муниципальный район, Великосельское сельское поселение, ст. Тулебля

Площадь испрашиваемого сервитута 3496 кв. м.

Выноска3



Условные обозначения:

- - проектные границы публичного сервитута
- - существующая граница земельных участков, сведения о которой в ЕГРН достаточны для определения ее местоположения
- - установленные границы административно-территориальных образований
- - существующее местоположение инженерного сооружения
- - кадастровый номер земельного участка
- 53:17:0191201 - номер кадастрового квартала
- - граница кадастрового квартала
- 1 - обозначение характерных точек границ публичного сервитута



Номер регистрации			Масштаб 1:1500
ООО «КРТ Система»			
Кадастровый инженер	Подпись	Дата	Лист 4
Андреева О.В.		22.01.2021	Листов 6

Площадь публичного сервитута 3496 кв. м.			
Система координат МСК-53 зона 2			
Метод определения координат: метод спутниковых геодезических измерений			
Обозначение характерных точек границы	Координаты, м		Средняя квадратическая погрешность положения характерной точки (Mt), м
	X	Y	
1	514565,28	2165878,53	0,1
2	514556,21	2165841,49	0,1
3	514549,20	2165808,68	0,1
4	514543,96	2165769,70	0,1
5	514534,77	2165731,50	0,1
6	514511,07	2165727,74	0,1
7	514491,36	2165724,60	0,1
8	514506,91	2165760,11	0,1
9	514503,25	2165761,72	0,1
10	514486,67	2165723,84	0,1
11	514486,20	2165723,77	0,1
12	514483,47	2165692,20	0,1
13	514483,47	2165662,93	0,1
14	514482,37	2165634,47	0,1
15	514481,78	2165601,60	0,1
16	514479,62	2165563,61	0,1
17	514480,42	2165530,53	0,1
18	514478,80	2165495,75	0,1
19	514478,80	2165454,92	0,1
20	514476,67	2165420,58	0,1
21	514476,87	2165412,95	0,1
22	514470,70	2165409,81	0,1
23	514467,54	2165393,04	0,1
24	514464,70	2165372,98	0,1
25	514442,03	2165376,18	0,1
26	514414,01	2165380,18	0,1
27	514413,45	2165376,22	0,1
28	514441,47	2165372,22	0,1
29	514464,10	2165369,08	0,1
30	514461,32	2165352,50	0,1
31	514457,72	2165328,53	0,1
32	514461,68	2165327,94	0,1
33	514465,27	2165351,88	0,1
34	514468,39	2165370,47	0,1
35	514471,48	2165392,39	0,1
36	514474,27	2165407,14	0,1
37	514478,99	2165409,54	0,1
38	514477,66	2165412,14	0,1
39	514479,19	2165412,19	0,1
40	514481,30	2165411,43	0,1
41	514484,07	2165419,17	0,1
42	514487,47	2165440,31	0,1
43	514488,31	2165466,13	0,1
44	514506,25	2165465,45	0,1
45	514537,86	2165464,09	0,1
46	514538,04	2165468,08	0,1
47	514506,42	2165469,44	0,1
48	514484,45	2165470,28	0,1
49	514483,48	2165440,70	0,1
50	514480,95	2165424,99	0,1

51	514482,80	2165454,80	0,1
52	514482,80	2165495,66	0,1
53	514484,42	2165530,49	0,1
54	514483,62	2165563,54	0,1
55	514485,57	2165597,84	0,1
56	514505,24	2165584,13	0,1
57	514528,37	2165569,14	0,1
58	514553,13	2165556,31	0,1
59	514554,97	2165559,85	0,1
60	514530,39	2165572,60	0,1
61	514507,47	2165587,45	0,1
62	514485,80	2165602,56	0,1
63	514486,37	2165634,35	0,1
64	514487,48	2165662,85	0,1
65	514487,48	2165692,02	0,1
66	514489,92	2165720,31	0,1
67	514511,70	2165723,79	0,1
68	514538,04	2165727,98	0,1
69	514547,90	2165768,96	0,1
70	514553,14	2165807,99	0,1
71	514560,11	2165840,60	0,1
72	514569,17	2165877,57	0,1
1	514565,28	2165878,53	0,1