

Схема расположения границ публичного сервитута для размещения ВЛ-0,4 кВ нп Тулебля в кадастровых кварталах: 53:17:0031401, 53:17:0031304, 53:17:0031302, на земельных участках: 53:17:0031401:182, 53:17:0031401:24, 53:17:0031401:77, 53:17:0031304:51, 53:17:0031304:9, 53:17:0031304:2, 53:17:0031304:1

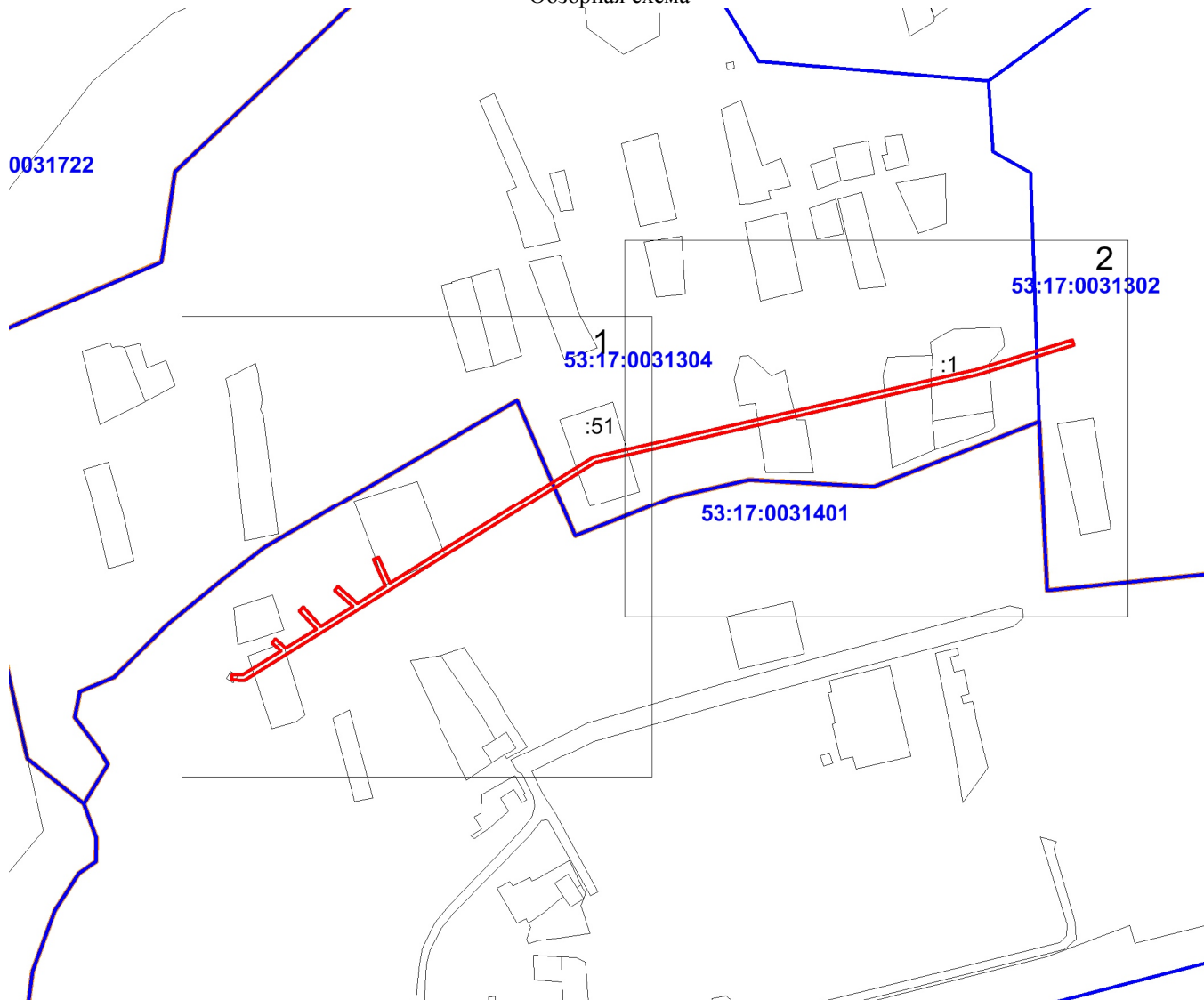
Утверждена

Администрации  
Старорусского муниципального района

Объект электросетевого хозяйства ВЛ-0,4 кВ нп Тулебля, расположенный: Российская Федерация, Новгородская область, Старорусский муниципальный район, Тулебельское сельское поселение, д. Тулебля

Площадь испрашиваемого сервитута 3002 кв. м.

Обзорная схема



Условные обозначения:

- - проектные границы публичного сервитута
- - существующая граница земельных участков, сведения о которой в ЕГРН достаточны для определения ее местоположения
- - установленные границы административно-территориальных образований
- - существующее местоположение инженерного сооружения
- - кадастровый номер земельного участка
- 53:17:0031304 - номер кадастрового квартала
- - граница кадастрового квартала
- 1 - обозначение характерных точек границ публичного сервитута



Номер регистрации	ООО «КРТ Система»		Масштаб
Кадастровый инженер	Подпись	Дата	Лист 1
Андреева О.В.	<i>Андреева О.В.</i>	30.09.2020	Листов 5

Схема расположения границ публичного сервитута для размещения ВЛ-0,4 кВ нп Тулебля в кадастровых кварталах: 53:17:0031401, 53:17:0031304, 53:17:0031302, на земельных участках: 53:17:0031401:182, 53:17:0031401:24, 53:17:0031401:77, 53:17:0031304:51, 53:17:0031304:9, 53:17:0031304:2, 53:17:0031304:1

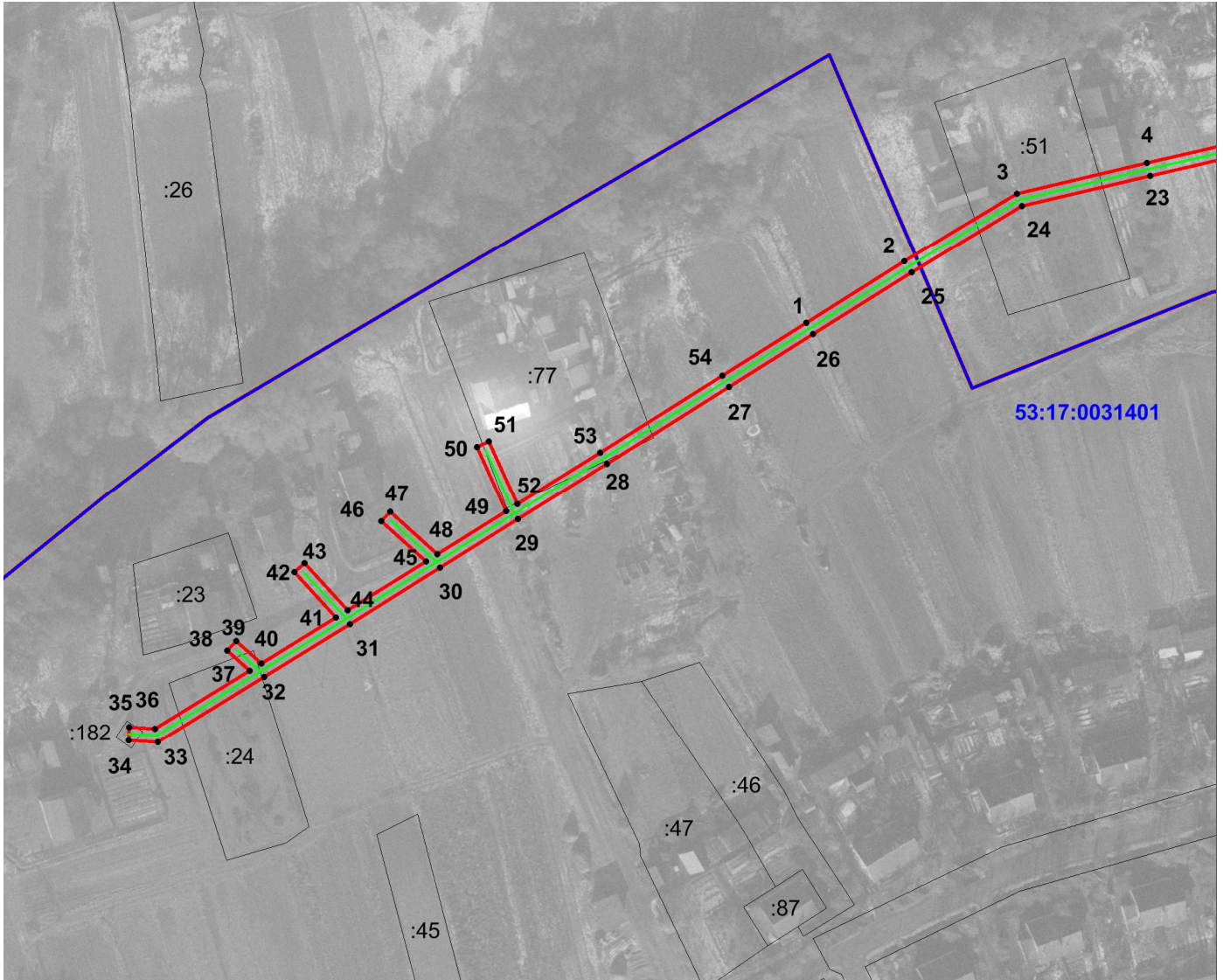
Утверждена

Администрации  
Старорусского муниципального района

Объект электросетевого хозяйства ВЛ-0,4 кВ нп Тулебля, расположенный: Российская Федерация, Новгородская область, Старорусский муниципальный район, Тулебельское сельское поселение, д. Тулебля

Площадь испрашиваемого сервитута 3002 кв. м.

Выносной лист 1



Условные обозначения:

- - проектные границы публичного сервитута
- - существующая граница земельных участков, сведения о которой в ЕГРН достаточны для определения ее местоположения
- - установленные границы административно-территориальных образований
- - существующее местоположение инженерного сооружения
- :1 - кадастровый номер земельного участка
- 53:17:0031304 - номер кадастрового квартала
- - граница кадастрового квартала
- 1 - обозначение характерных точек границ публичного сервитута



Номер регистрации			Масштаб
ООО «КРТ Система»			1:2000
Кадастровый инженер	Подпись	Дата	Лист 2
Андреева О.В.		30.09.2020	Листов 5

Схема расположения границ публичного сервитута для размещения ВЛ-0,4 кВ нп Тулебля в кадастровых кварталах: 53:17:0031401, 53:17:0031304, 53:17:0031302, на земельных участках: 53:17:0031401:182, 53:17:0031401:24, 53:17:0031401:77, 53:17:0031304:51, 53:17:0031304:9, 53:17:0031304:2, 53:17:0031304:1

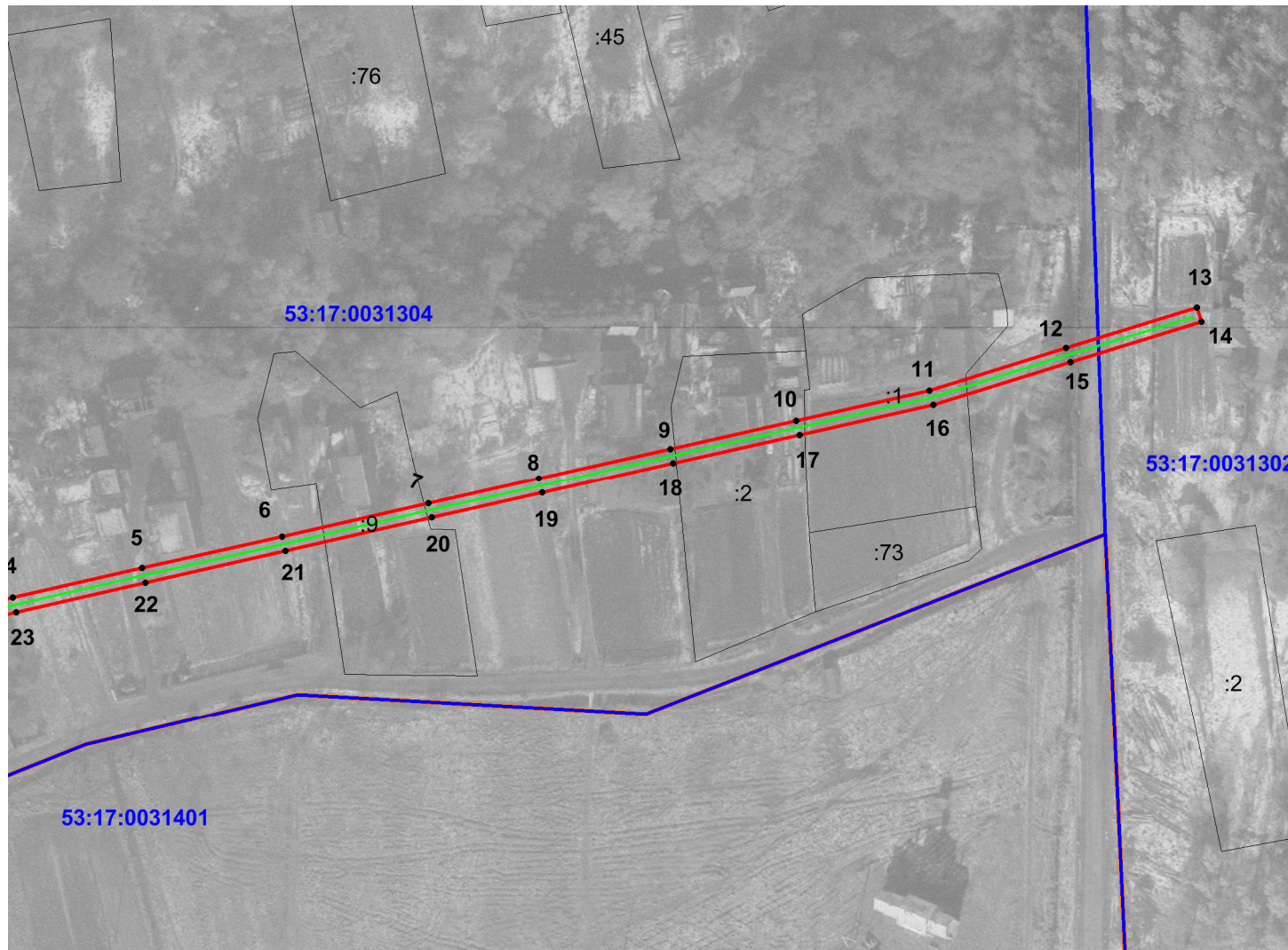
Утверждена

Администрации  
Старорусского муниципального района

Объект электросетевого хозяйства ВЛ-0,4 кВ нп Тулебля, расположенный: Российская Федерация, Новгородская область, Старорусский муниципальный район, Тулебельское сельское поселение, д. Тулебля

Площадь испрашиваемого сервитута 3002 кв. м.

Выносной лист 2



Условные обозначения:

- - проектные границы публичного сервитута
- - существующая граница земельных участков, сведения о которой в ЕГРН достаточны для определения ее местоположения
- - установленные границы административно-территориальных образований
- - существующее местоположение инженерного сооружения
- :1 - кадастровый номер земельного участка
- 53:17:0031304 - номер кадастрового квартала
- - граница кадастрового квартала
- 1 - обозначение характерных точек границ публичного сервитута



Номер регистрации		Дата	Масштаб
ООО «КРТ Система»			1:2000
Кадастровый инженер	Подпись	30.09.2020	Лист 3
Андреева О.В.			Листов 5

Площадь публичного сервитута 3002 кв. м.			
Система координат МСК-53 зона 2			
Метод определения координат: метод спутниковых геодезических измерений			
Обозначение характерных точек границы	Координаты, м		Средняя квадратическая погрешность положения характерной точки (Mt), м
	X	Y	
1	514752,71	2165406,92	0,1
2	514756,70	2165407,22	0,1
3	514756,12	2165414,89	0,1
4	514773,90	2165443,56	0,1
5	514779,87	2165436,84	0,1
6	514782,86	2165439,50	0,1
7	514776,09	2165447,11	0,1
8	514789,98	2165469,74	0,1
9	514803,67	2165457,24	0,1
10	514806,37	2165460,20	0,1
11	514792,13	2165473,21	0,1
12	514806,94	2165496,92	0,1
13	514819,00	2165483,42	0,1
14	514821,99	2165486,09	0,1
15	514809,14	2165500,45	0,1
16	514822,16	2165521,21	0,1
17	514841,69	2165512,39	0,1
18	514843,34	2165516,04	0,1
19	514824,30	2165524,63	0,1
20	514839,90	2165549,68	0,1
21	514863,17	2165586,64	0,1
22	514879,09	2165612,02	0,1
23	514897,74	2165641,80	0,1
24	514918,29	2165675,74	0,1
25	514927,59	2165715,18	0,1
26	514935,51	2165749,71	0,1
27	514943,98	2165787,16	0,1
28	514952,99	2165826,28	0,1
29	514959,66	2165855,75	0,1
30	514967,57	2165890,79	0,1
31	514975,19	2165924,53	0,1
32	514983,23	2165960,09	0,1
33	514994,61	2165996,64	0,1
34	515005,34	2166031,63	0,1
35	515001,52	2166032,80	0,1
36	514990,79	2165997,82	0,1
37	514979,36	2165961,13	0,1
38	514971,29	2165925,41	0,1
39	514963,67	2165891,67	0,1
40	514955,75	2165856,64	0,1
41	514949,09	2165827,17	0,1
42	514940,08	2165788,04	0,1
43	514931,61	2165750,60	0,1

44	514923,70	2165716,08	0,1
45	514914,54	2165677,27	0,1
46	514894,33	2165643,90	0,1
47	514875,70	2165614,14	0,1
48	514859,79	2165588,77	0,1
49	514836,52	2165551,80	0,1
50	514819,70	2165524,81	0,1
51	514804,95	2165501,31	0,1
52	514787,85	2165473,90	0,1
53	514771,91	2165447,94	0,1
54	514752,04	2165415,89	0,1
1	514752,71	2165406,92	0,1