

Схема расположения границ публичного сервитута для размещения ВЛ-0,4 кВ нп Марково в кадастровых кварталах: 53:17:0091301, 53:17:0091904, на земельном участке 53:17:0091904:5

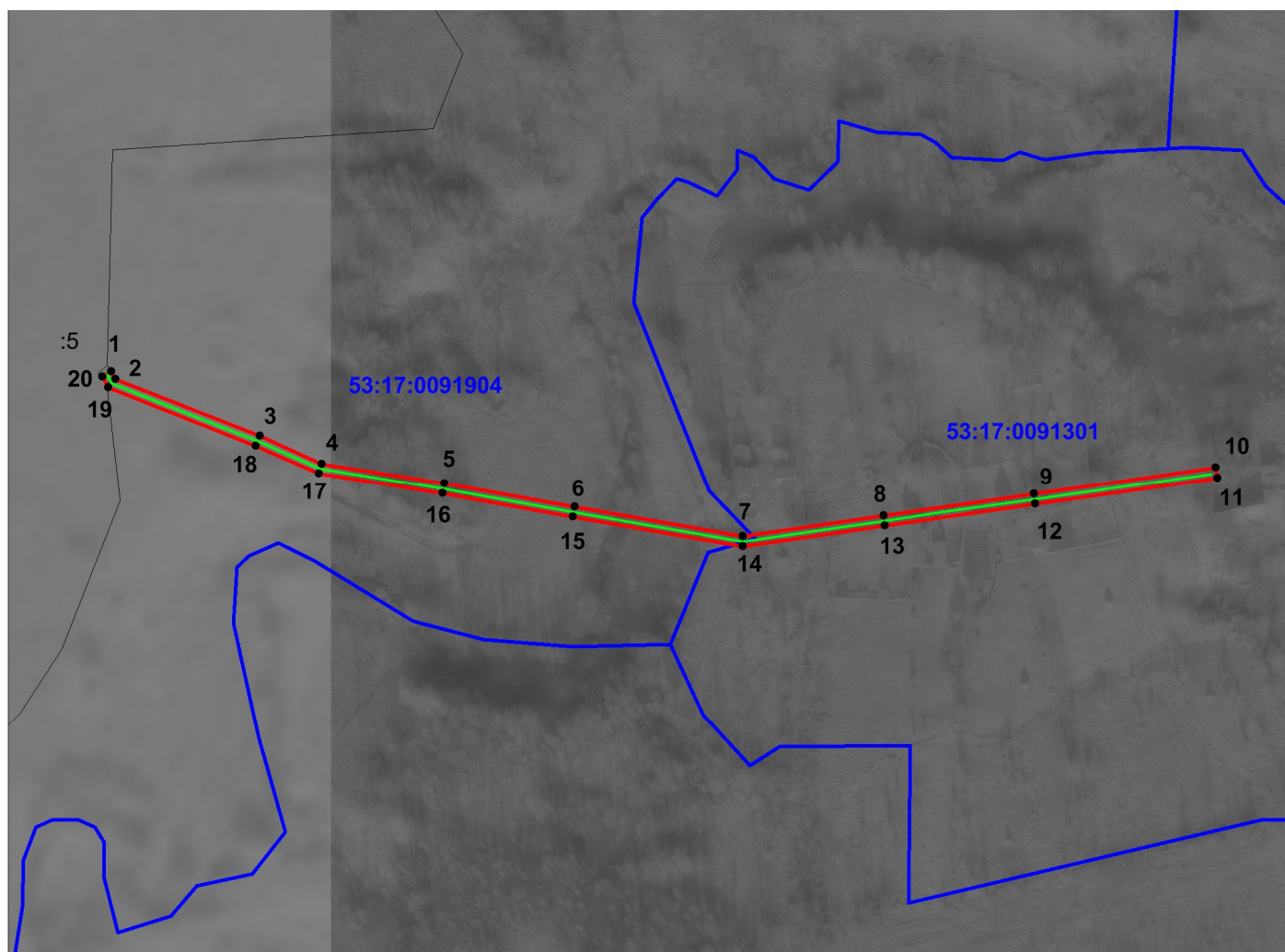
Утверждена

Администрации

Старорусского муниципального района

Объект электросетевого хозяйства ВЛ-0,4 кВ нп Марково, расположенный: Российская Федерация, Новгородская область, Старорусский муниципальный район, Великосельское сельское поселение, д. Марково

Площадь испрашиваемого сервитута 1773 кв. м.



Условные обозначения:

- - проектные границы публичного сервитута
- - существующая граница земельных участков, сведения о которой в ЕГРН достаточны для определения ее местоположения
- - установленные границы административно-территориальных образований
- :5 - кадастровый номер земельного участка
- 53:17:0091904 - номер кадастрового квартала
- - граница кадастрового квартала
- 1 - обозначение характерных точек границ публичного сервитута



Номер регистрации		Масштаб
ООО «КРТ Система»		1:2700
Кадастровый инженер	Подпись	Дата
Андреева О.В.	<i>[Signature]</i>	30.09.2020
		Лист 1
		Листов 2

Площадь публичного сервитута 1773 кв. м.			
Система координат МСК-53 зона 2			
Метод определения координат: метод спутниковых геодезических измерений			
Обозначение характерных точек границы	Координаты, м		Средняя квадратическая погрешность положения характерной точки (Mt), м
	X	Y	
1	504876,09	2172914,61	0,1
2	504873,31	2172916,25	0,1
3	504851,13	2172972,26	0,1
4	504840,36	2172996,34	0,1
5	504832,83	2173043,70	0,1
6	504823,52	2173094,33	0,1
7	504812,23	2173159,56	0,1
8	504820,17	2173214,14	0,1
9	504828,57	2173272,54	0,1
10	504838,84	2173343,02	0,1
11	504834,88	2173343,60	0,1
12	504824,61	2173273,10	0,1
13	504816,22	2173214,75	0,1
14	504808,18	2173159,51	0,1
15	504819,58	2173093,63	0,1
16	504828,88	2173043,02	0,1
17	504836,50	2172995,18	0,1
18	504847,44	2172970,71	0,1
19	504870,10	2172913,49	0,1
20	504874,07	2172911,16	0,1
1	504876,09	2172914,61	0,1