

Схема расположения границ публичного сервитута для размещения ВЛ-0,4 кВ нп Грузово в кадастровых кварталах: 53:17:0030601, 53:17:0031723, на земельных участках: 53:17:0030601:84, 53:17:0031723:129, 53:17:0030601:86

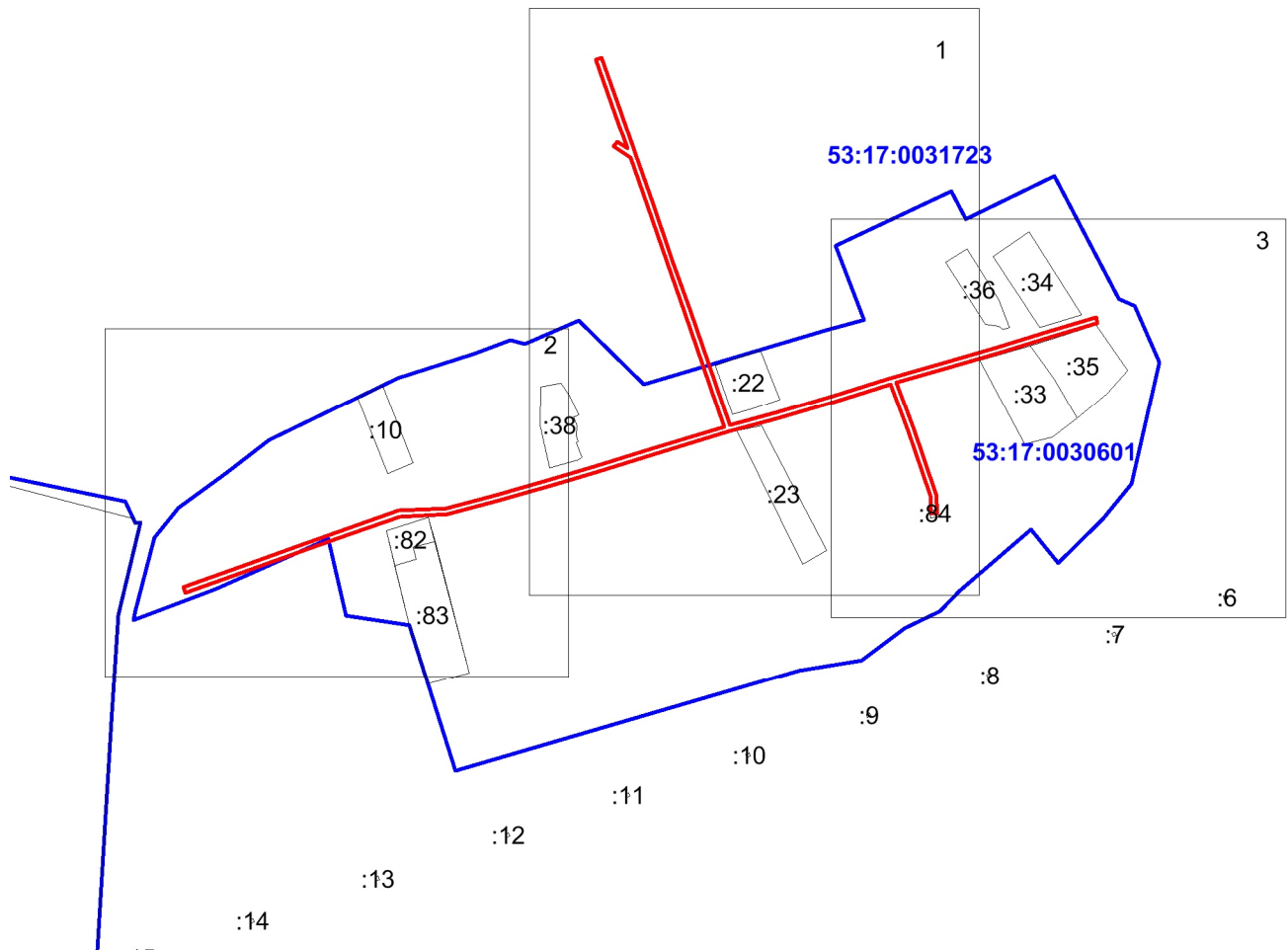
Утверждена

Администрации
Старорусского муниципального района

Объект электросетевого хозяйства ВЛ-0,4 кВ нп Грузово, расположенный: Российская Федерация, Новгородская область, Старорусский муниципальный район, Великосельское сельское поселение, д. Грузово

Площадь испрашиваемого сервитута 4006 кв. м.

Обзорная схема



Условные обозначения:

- - проектные границы публичного сервитута
- - существующая граница земельных участков, сведения о которой в ЕГРН достаточны для определения ее местоположения
- - установленные границы административно-территориальных образований
- - существующее местоположение инженерного сооружения
- - кадастровый номер земельного участка
- 53:17:0030601 - номер кадастрового квартала
- - граница кадастрового квартала
- 1 - обозначение характерных точек границ публичного сервитута



Номер регистрации		Масштаб 1:5000
ООО «КРТ Система»		
Кадастровый инженер	Подпись	Дата
Андреева О.В.		30.09.2020
		Лист 1 Листов 6

Схема расположения границ публичного сервитута для размещения ВЛ-0,4 кВ нп Грузово в кадастровых кварталах: 53:17:0030601, 53:17:0031723, на земельных участках: 53:17:0030601:84, 53:17:0031723:129, 53:17:0030601:86

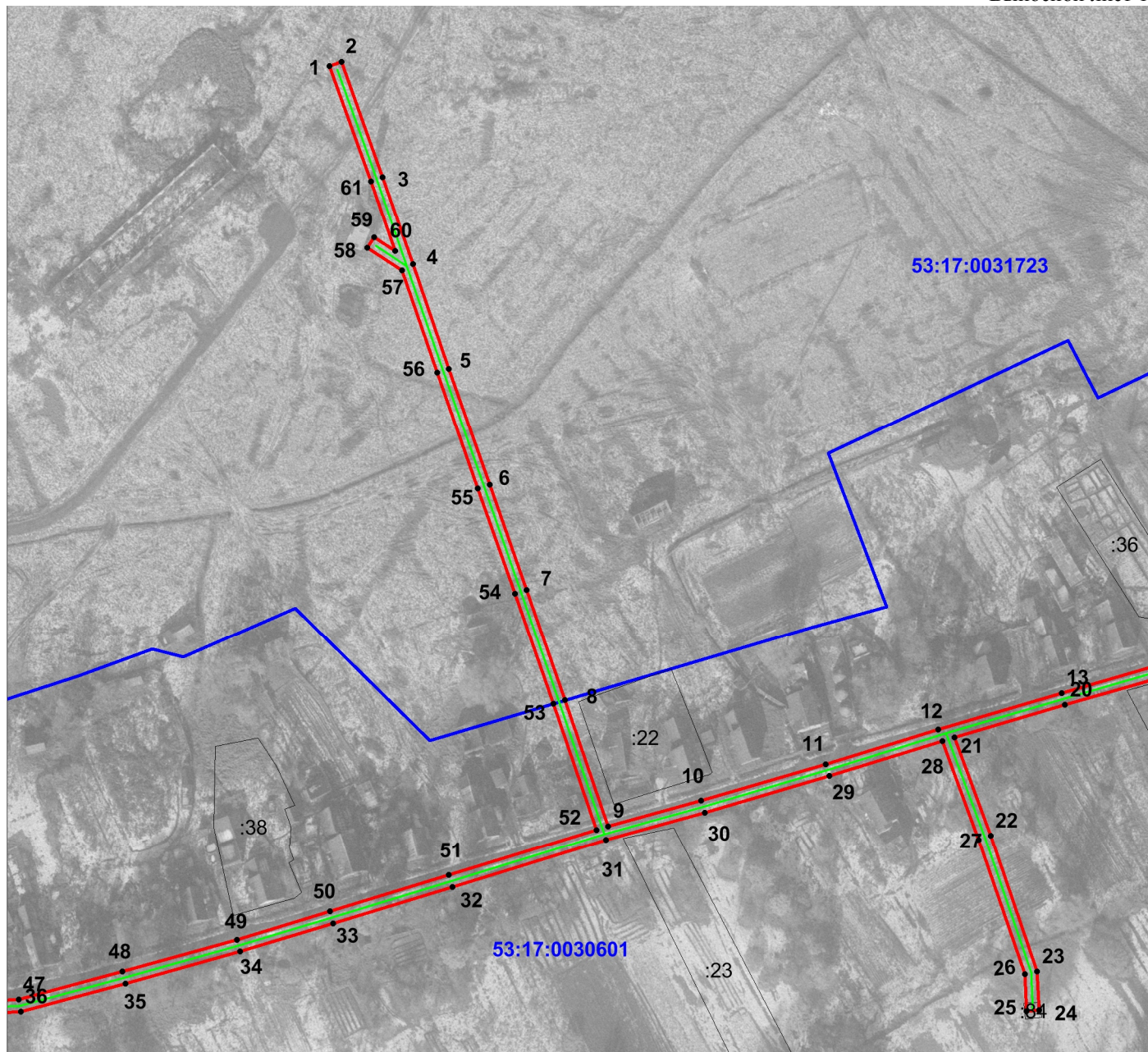
Утверждена

Администрации
Старорусского муниципального района

Объект электросетевого хозяйства ВЛ-0,4 кВ нп Грузово, расположенный:
Российская Федерация, Новгородская область, Старорусский муниципальный район, Великосельское сельское поселение, д. Грузово

Площадь испрашиваемого сервитута 4006 кв. м.

Выносной лист 1



Условные обозначения:

- - проектные границы публичного сервитута
- - существующая граница земельных участков, сведения о которой в ЕГРН достаточны для определения ее местоположения
- - установленные границы административно-территориальных образований
- - существующее местоположение инженерного сооружения
- :84 - кадастровый номер земельного участка
- 53:17:0030601 - номер кадастрового квартала
- - граница кадастрового квартала
- 1 - обозначение характерных точек границ публичного сервитута



Номер регистрации			Масштаб
ООО «КРТ Система»			1:2000
Кадастровый инженер	Подпись	Дата	Лист 2
Андреева О.В.		30.09.2020	Листов 6

Схема расположения границ публичного сервитута для размещения ВЛ-0,4 кВ нп Грузово в кадастровых кварталах: 53:17:0030601, 53:17:0031723, на земельных участках: 53:17:0030601:84, 53:17:0031723:129, 53:17:0030601:86

Утверждена

Администрации
Старорусского муниципального района

Объект электросетевого хозяйства ВЛ-0,4 кВ нп Грузово, расположенный: Российская Федерация, Новгородская область, Старорусский муниципальный район, Великосельское сельское поселение, д. Грузово

Площадь испрашиваемого сервитута 4006 кв. м.

Выносной лист 2



Условные обозначения:

- - проектные границы публичного сервитута
- - существующая граница земельных участков, сведения о которой в ЕГРН достаточны для определения ее местоположения
- - установленные границы административно-территориальных образований
- - существующее местоположение инженерного сооружения
- :84 - кадастровый номер земельного участка
- 53:17:0030601 - номер кадастрового квартала
- - граница кадастрового квартала
- 1 - обозначение характерных точек границ публичного сервитута



Номер регистрации			Масштаб
ООО «КРТ Система»			1:2000
Кадастровый инженер	Подпись	Дата	Лист 3
Андреева О.В.		30.09.2020	Листов 6

Схема расположения границ публичного сервитута для размещения ВЛ-0,4 кВ нп Грузово в кадастровых кварталах: 53:17:0030601, 53:17:0031723, на земельных участках: 53:17:0030601:84, 53:17:0031723:129, 53:17:0030601:86

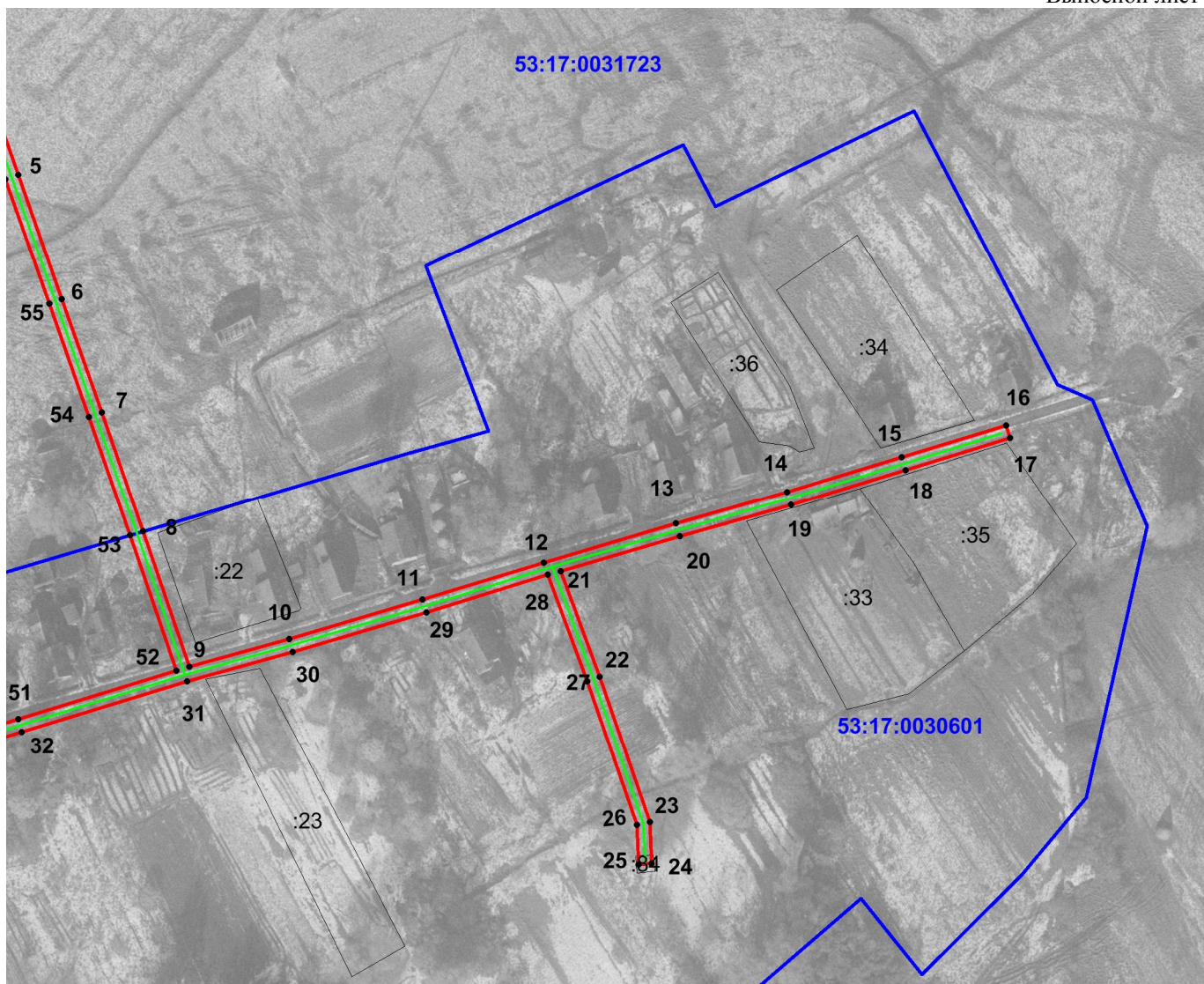
Утверждена

Администрации
Старорусского муниципального района

Объект электросетевого хозяйства ВЛ-0,4 кВ нп Грузово, расположенный: Российская Федерация, Новгородская область, Старорусский муниципальный район, Великосельское сельское поселение, д. Грузово

Площадь испрашиваемого сервитута 4006 кв. м.

Выносной лист 3



Условные обозначения:

- - проектные границы публичного сервитута
- - существующая граница земельных участков, сведения о которой в ЕГРН достаточны для определения ее местоположения
- - установленные границы административно-территориальных образований
- - существующее местоположение инженерного сооружения
- - кадастровый номер земельного участка
- 53:17:0030601 - номер кадастрового квартала
- - граница кадастрового квартала
- 1 - обозначение характерных точек границ публичного сервитута



Номер регистрации	ООО «КРТ Система»		Масштаб
	Кадастровый инженер		1:2000
	Андреева О.В.	Дата	Лист 4
		30.09.2020	Листов 6

Площадь публичного сервитута 4006 кв. м.			
Система координат МСК-53 зона 2			
Метод определения координат: метод спутниковых геодезических измерений			
Обозначение характерных точек границы	Координаты, м		Средняя квадратическая погрешность положения характерной точки (Mt), м
	X	Y	
1	517210,27	2167256,34	0,1
2	517177,26	2167267,76	0,1
3	517139,80	2167280,88	0,1
4	517105,90	2167292,82	0,1
5	517070,28	2167305,21	0,1
6	517029,71	2167319,08	0,1
7	517015,08	2167271,52	0,1
8	517003,37	2167233,11	0,1
9	516994,32	2167203,13	0,1
10	516984,04	2167166,24	0,1
11	516975,15	2167132,84	0,1
12	516973,52	2167101,06	0,1
13	516961,43	2167066,41	0,1
14	516949,71	2167032,98	0,1
15	516937,80	2166999,70	0,1
16	516922,26	2166956,81	0,1
17	516918,50	2166958,17	0,1
18	516934,04	2167001,05	0,1
19	516945,94	2167034,32	0,1
20	516957,66	2167067,73	0,1
21	516969,55	2167101,83	0,1
22	516971,17	2167133,46	0,1
23	516980,18	2167167,29	0,1
24	516990,48	2167204,24	0,1
25	516999,54	2167234,27	0,1
26	517011,25	2167272,70	0,1
27	517026,48	2167322,20	0,1
28	517035,29	2167353,95	0,1
29	517047,12	2167394,14	0,1
30	517058,41	2167430,61	0,1
31	517026,48	2167442,41	0,1
32	516983,32	2167457,24	0,1
33	516971,46	2167457,78	0,1
34	516971,65	2167461,78	0,1
35	516984,07	2167461,21	0,1
36	517027,82	2167446,18	0,1
37	517059,56	2167434,45	0,1
38	517069,98	2167470,14	0,1
39	517079,55	2167503,53	0,1
40	517090,00	2167537,90	0,1
41	517099,59	2167569,26	0,1
42	517103,42	2167568,09	0,1
43	517093,82	2167536,73	0,1

44	517083,39	2167502,40	0,1
45	517073,82	2167469,03	0,1
46	517062,06	2167429,27	0,1
47	517050,95	2167392,99	0,1
48	517039,13	2167352,85	0,1
49	517030,93	2167322,88	0,1
50	517071,59	2167308,99	0,1
51	517107,22	2167296,60	0,1
52	517141,12	2167284,65	0,1
53	517178,58	2167271,54	0,1
54	517212,22	2167259,90	0,1
55	517240,38	2167250,12	0,1
56	517277,42	2167236,82	0,1
57	517276,06	2167233,06	0,1
58	517239,05	2167246,35	0,1
59	517216,43	2167254,20	0,1
60	517220,85	2167247,39	0,1
61	517217,50	2167245,21	0,1
1	517210,27	2167256,34	0,1