

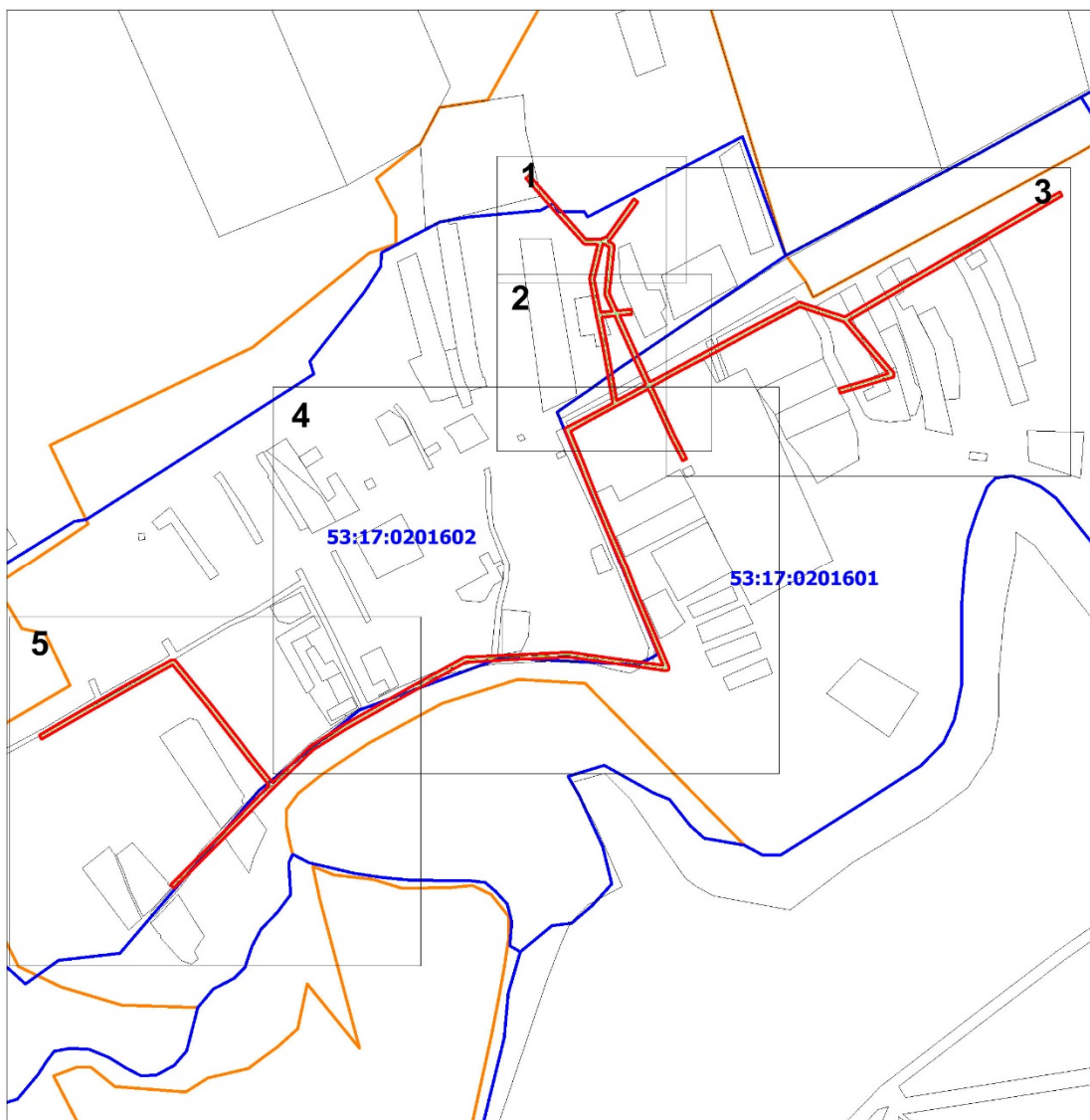
Схема расположения границ публичного сервитута для ВЛ-0,4 кВ д.Сусолово в кадастровых кварталах 53:17:0201601, 53:17:0201602 и на земельных участках с кадастровыми номерами 53:17:0201601:1, 53:17:0201601:8, 53:17:0201601:20, 53:17:0201601:32, 53:17:0201601:43, 53:17:0201601:44, 53:17:0201601:50, 53:17:0201601:57, 53:17:0201601:269, 53:17:0201602:27, 53:17:0201602:146, 53:17:0201602:175:187, 53:17:0201602:303, 53:17:0000000:2756, 53:17:0000000:4076

Утверждена

Администрации
Старорусского муниципального района

Объект электросетевого хозяйства ВЛ-0,4 кВ д.Сусолово, расположенный: Российская Федерация, Новгородская область, Старорусский муниципальный район, Великосельское сельское поселение, д. Сусолово

Площадь испрашиваемого сервитута 8113 кв. м.



Условные обозначения:

- - проектные границы публичного сервитута
- - существующая граница земельных участков, сведения о которой в ЕГРН достаточны для определения ее местоположения
- - установленные границы административно-территориальных образований
- - существующее местоположение инженерного сооружения
- - кадастровый номер земельного участка
- 53:17:0191201 - номер кадастрового квартала
- - граница кадастрового квартала
- 1 - обозначение характерных точек границ публичного сервитута



| | | | |
|---------------------|----------------------|------------|-------------------|
| Номер регистрации | | | Масштаб 1:5000 |
| ООО «КРТ Система» | | | |
| Кадастровый инженер | Подпись | Дата | Лист 1 |
| Андреева О.В. | <i>О.В. Андреева</i> | 22.01.2021 | Листов 9 |

Схема расположения границ публичного сервитута для ВЛ-0,4 кВ д.Сусолово в кадастровых кварталах 53:17:0201601, 53:17:0201602 и на земельных участках с кадастровыми номерами 53:17:0201601:1, 53:17:0201601:8, 53:17:0201601:20, 53:17:0201601:32, 53:17:0201601:43, 53:17:0201601:44, 53:17:0201601:50, 53:17:0201601:57, 53:17:0201601:269, 53:17:0201602:27, 53:17:0201602:146, 53:17:0201602:175:187, 53:17:0201602:303, 53:17:0000000:2756, 53:17:0000000:4076

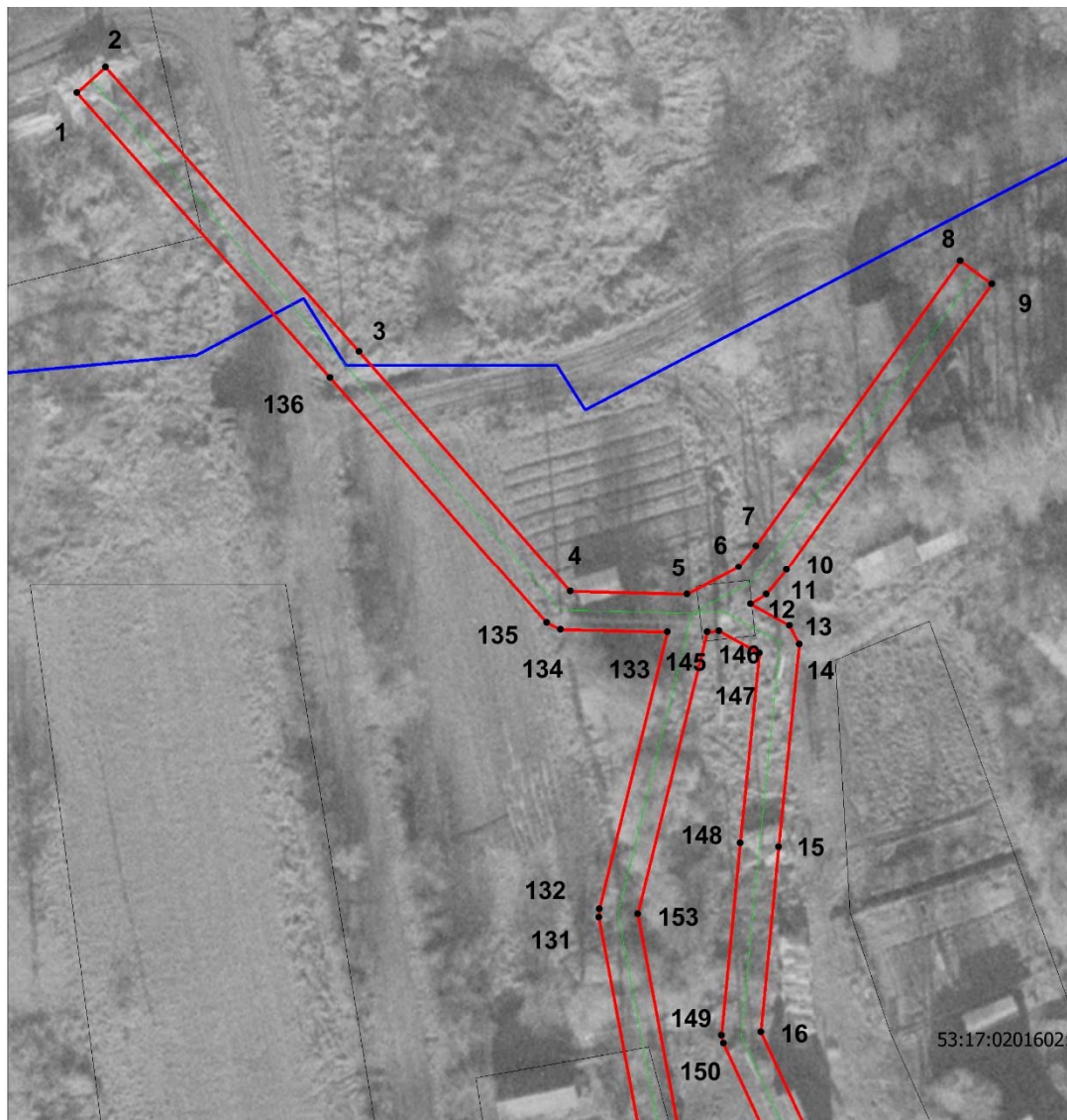
Утверждена

Администрации
Старорусского муниципального района

Объект электросетевого хозяйства ВЛ-0,4 кВ д.Сусолово, расположенный: Российская Федерация, Новгородская область, Старорусский муниципальный район, Великосельское сельское поселение, д. Сусолово

Площадь испрашиваемого сервитута 8113 кв. м.

Выноска 1



Условные обозначения:

- - проектные границы публичного сервитута
- - существующая граница земельных участков, сведения о которой в ЕГРН достаточны для определения ее местоположения
- - установленные границы административно-территориальных образований
- - существующее местоположение инженерного сооружения
- - кадастровый номер земельного участка
- - кадастровый номер квартала
- - граница кадастрового квартала
- 1 - обозначение характерных точек границ публичного сервитута



| | | | |
|---------------------|-------------------|------------|--------------------|
| Номер регистрации | ООО «КРТ Система» | | Масштаб 1:600 |
| Кадастровый инженер | Подпись | Дата | |
| Андреева О.В. | | 22.01.2021 | Лист 2 Листов 9 |

Схема расположения границ публичного сервитута для ВЛ-0,4 кВ д.Сулово в кадастровых кварталах 53:17:0201601, 53:17:0201602 и на земельных участках с кадастровыми номерами 53:17:0201601:1, 53:17:0201601:8, 53:17:0201601:20, 53:17:0201601:32, 53:17:0201601:43, 53:17:0201601:44, 53:17:0201601:50, 53:17:0201601:57, 53:17:0201601:269, 53:17:0201602:27, 53:17:0201602:146, 53:17:0201602:175:187, 53:17:0201602:303, 53:17:0000000:2756, 53:17:0000000:4076

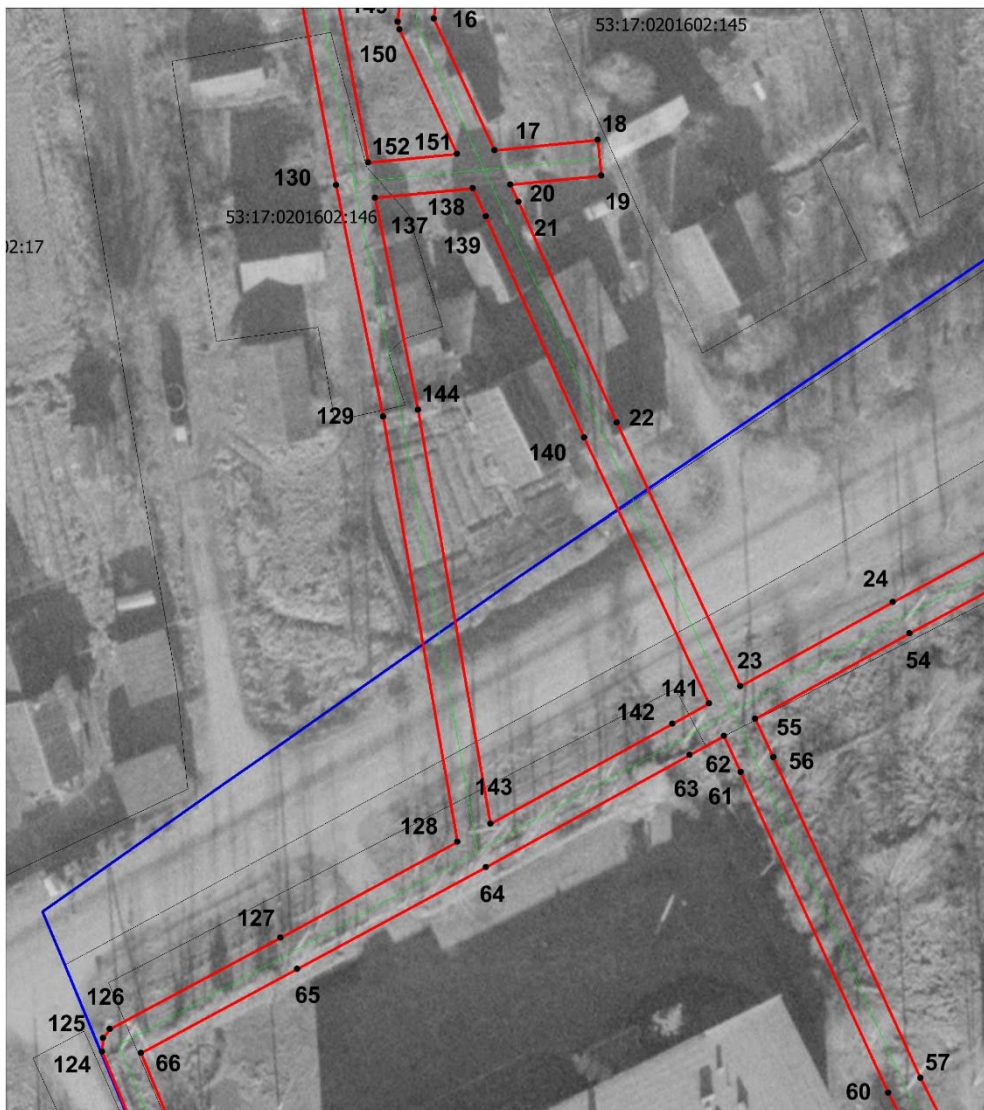
Утверждена

Администрации
Старорусского муниципального района

Объект электросетевого хозяйства ВЛ-0,4 кВ д.Сулово, расположенный: Российская Федерация, Новгородская область, Старорусский муниципальный район, Великосельское сельское поселение, д. Сулово

Площадь испрашиваемого сервитута **8113 кв. м.**

Выноска 2



Условные обозначения:

- - проектные границы публичного сервитута
- - существующая граница земельных участков, сведения о которой в ЕГРН достаточны для определения ее местоположения
- - установленные границы административно-территориальных образований
- - существующее местоположение инженерного сооружения
- - кадастровый номер земельного участка
- - номер кадастрового квартала
- - граница кадастрового квартала
- 1 - обозначение характерных точек границ публичного сервитута



| | | | |
|---------------------|---------|------------|---------------|
| Номер регистрации | | | Масштаб 1:600 |
| ООО «КРТ Система» | | | |
| Кадастровый инженер | Подпись | Дата | Лист 3 |
| Андреева О.В. | | 22.01.2021 | Листов 9 |

Схема расположения границ публичного сервитута для ВЛ-0,4 кВ д.Сусолово в кадастровых кварталах 53:17:0201601, 53:17:0201602 и на земельных участках с кадастровыми номерами 53:17:0201601:1, 53:17:0201601:8, 53:17:0201601:20, 53:17:0201601:32, 53:17:0201601:43, 53:17:0201601:44, 53:17:0201601:50, 53:17:0201601:57, 53:17:0201601:269, 53:17:0201602:27, 53:17:0201602:146, 53:17:0201602:175:187, 53:17:0201602:303, 53:17:0000000:2756, 53:17:0000000:4076

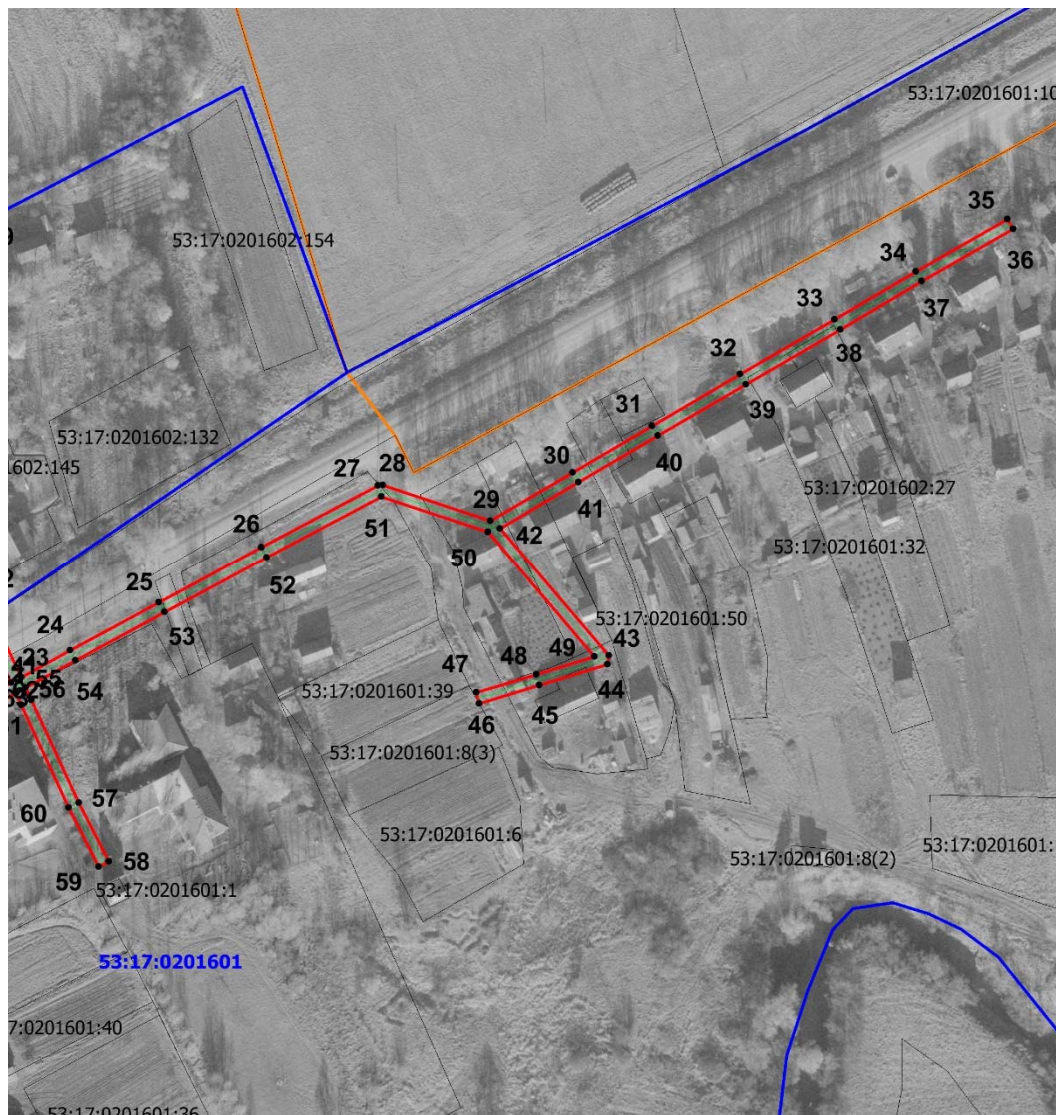
Утверждена

Администрации
Старорусского муниципального района

Объект электросетевого хозяйства ВЛ-0,4 кВ д.Сусолово, расположенный: Российская Федерация, Новгородская область, Старорусский муниципальный район, Великосельское сельское поселение, д. Сусолово

Площадь испрашиваемого сервитута 8113 кв. м.

Выноска3



Условные обозначения:

- - проектные границы публичного сервитута
- - существующая граница земельных участков, сведения о которой в ЕГРН достаточны для определения ее местоположения
- - установленные границы административно-территориальных образований
- - существующее местоположение инженерного сооружения
- 53:17:0201601:70 - кадастровый номер земельного участка
- 53:17:0191201 - номер кадастрового квартала
- - граница кадастрового квартала
- 1 - обозначение характерных точек границ публичного сервитута



| | | | |
|---------------------|-------------------|------------|--------------------|
| Номер регистрации | ООО «КРТ Система» | | Масштаб 1:2000 |
| Кадастровый инженер | Подпись | Дата | |
| Андреева О.В. | | 22.01.2021 | Лист 4 Листов 9 |

Схема расположения границ публичного сервитута для ВЛ-0,4 кВ д.Сусолово в кадастровых кварталах 53:17:0201601, 53:17:0201602 и на земельных участках с кадастровыми номерами 53:17:0201601:1, 53:17:0201601:8, 53:17:0201601:20, 53:17:0201601:32, 53:17:0201601:43, 53:17:0201601:44, 53:17:0201601:50, 53:17:0201601:57, 53:17:0201601:269, 53:17:0201602:27, 53:17:0201602:146, 53:17:0201602:175:187, 53:17:0201602:303, 53:17:0000000:2756, 53:17:0000000:4076

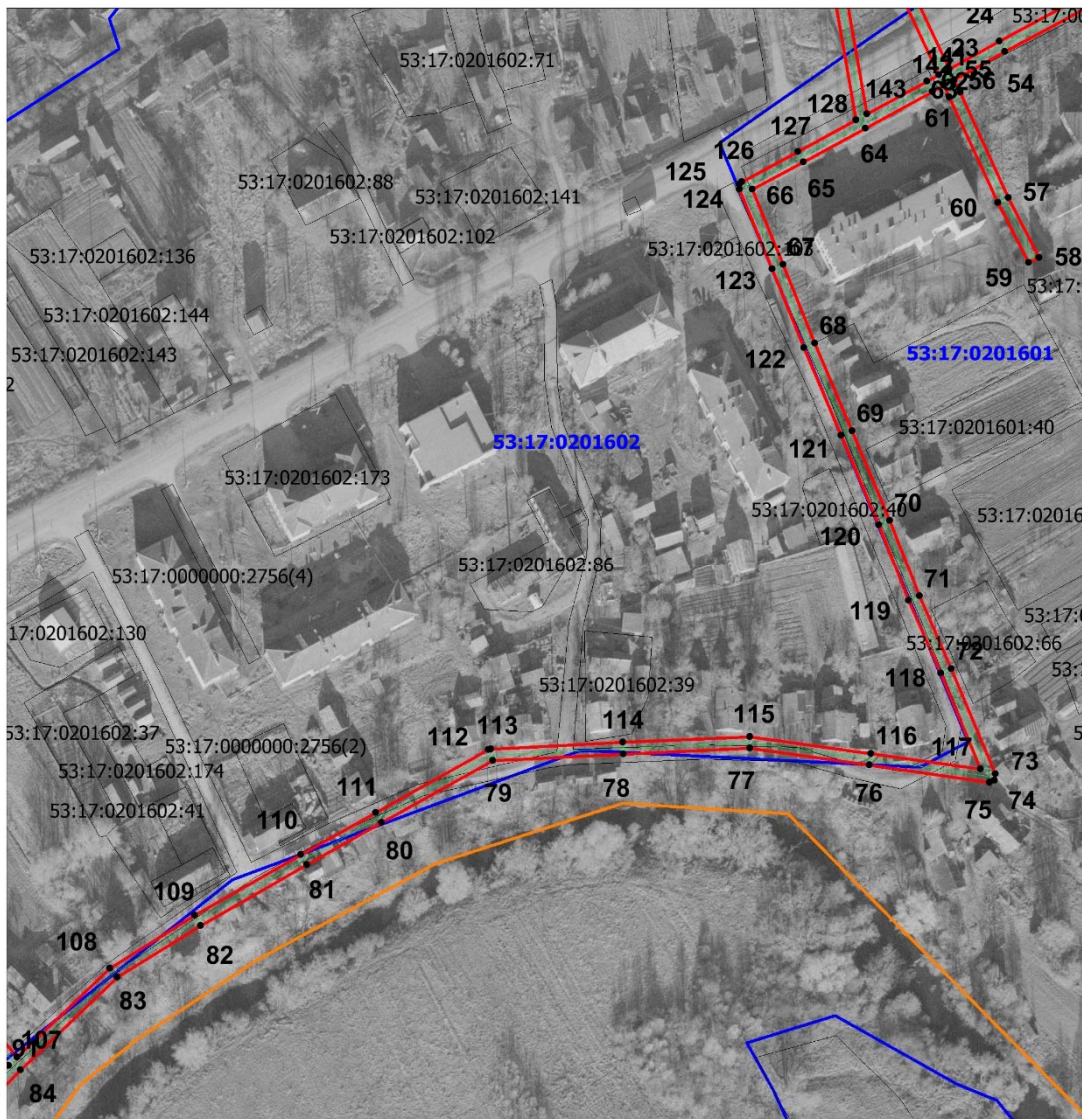
Утверждена

Администрации
Старорусского муниципального района

Объект электросетевого хозяйства ВЛ-0,4 кВ д.Сусолово, расположенный: Российская Федерация, Новгородская область, Старорусский муниципальный район, Великосельское сельское поселение, д. Сусолово

Площадь испрашиваемого сервитута 8113 кв. м.

Выноска4



Условные обозначения:

- - проектные границы публичного сервитута
- - существующая граница земельных участков, сведения о которой в ЕГРН достаточны для определения ее местоположения
- - установленные границы административно-территориальных образований
- - существующее местоположение инженерного сооружения
- :70 - кадастровый номер земельного участка
- 53:17:0191201 - номер кадастрового квартала
- - граница кадастрового квартала
- 1 - обозначение характерных точек границ публичного сервитута



| | | | |
|---------------------|-------------------|------------|--------------------|
| Номер регистрации | ООО «КРТ Система» | | Масштаб 1:2000 |
| Кадастровый инженер | Подпись | Дата | |
| Андреева О.В. | | 22.01.2021 | Лист 5 Листов 9 |

Схема расположения границ публичного сервитута для ВЛ-0,4 кВ д.Сусолово в кадастровых кварталах 53:17:0201601, 53:17:0201602 и на земельных участках с кадастровыми номерами 53:17:0201601:1, 53:17:0201601:8, 53:17:0201601:20, 53:17:0201601:32, 53:17:0201601:43, 53:17:0201601:44, 53:17:0201601:50, 53:17:0201601:57, 53:17:0201601:269, 53:17:0201602:27, 53:17:0201602:146, 53:17:0201602:175:187, 53:17:0201602:303, 53:17:0000000:2756, 53:17:0000000:4076

Утверждена

Администрации
Старорусского муниципального района

Объект электросетевого хозяйства ВЛ-0,4 кВ д.Сусолово, расположенный: Российская Федерация, Новгородская область, Старорусский муниципальный район, Великосельское сельское поселение, д. Сусолово

Площадь испрашиваемого сервитута **8113 кв. м.**

Выносок 5



Условные обозначения:

- - проектные границы публичного сервитута
- - существующая граница земельных участков, сведения о которой в ЕГРН достаточны для определения ее местоположения
- - установленные границы административно-территориальных образований
- - существующее местоположение инженерного сооружения
- - кадастровый номер земельного участка
- 53:17:0191201 - номер кадастрового квартала
- - граница кадастрового квартала
- 1 - обозначение характерных точек границ публичного сервитута



| | | | |
|---------------------|-------------------|------------|--------------------|
| Номер регистрации | ООО «КРТ Система» | | Масштаб 1:2000 |
| Кадастровый инженер | Подпись | Дата | |
| Андреева О.В. | | 22.01.2021 | Лист 6 Листов 9 |

| Площадь публичного сервитута 8113 кв. м. | | | |
|--|---------------|------------|--|
| Система координат МСК-53 зона 2 | | | |
| Метод определения координат: метод спутниковых геодезических измерений | | | |
| Обозначение характерных точек границы | Координаты, м | | Средняя квадратическая погрешность положения характерной точки (Mt), м |
| | X | Y | |
| 1 | 514486,14 | 2177314,91 | 0,1 |
| 2 | 514467,82 | 2177282,90 | 0,1 |
| 3 | 514450,95 | 2177254,41 | 0,1 |
| 4 | 514431,81 | 2177221,42 | 0,1 |
| 5 | 514413,77 | 2177190,52 | 0,1 |
| 6 | 514397,48 | 2177162,76 | 0,1 |
| 7 | 514380,53 | 2177133,95 | 0,1 |
| 8 | 514393,09 | 2177096,23 | 0,1 |
| 9 | 514392,96 | 2177094,66 | 0,1 |
| 10 | 514371,24 | 2177053,74 | 0,1 |
| 11 | 514351,82 | 2177017,91 | 0,1 |
| 12 | 514335,00 | 2176986,80 | 0,1 |
| 13 | 514325,52 | 2176969,66 | 0,1 |
| 14 | 514355,18 | 2176955,79 | 0,1 |
| 15 | 514380,00 | 2176944,77 | 0,1 |
| 16 | 514381,93 | 2176943,87 | 0,1 |
| 17 | 514382,94 | 2176954,07 | 0,1 |
| 18 | 514386,92 | 2176953,67 | 0,1 |
| 19 | 514385,78 | 2176942,09 | 0,1 |
| 20 | 514400,54 | 2176935,26 | 0,1 |
| 21 | 514419,63 | 2176937,10 | 0,1 |
| 22 | 514440,57 | 2176939,24 | 0,1 |
| 23 | 514442,52 | 2176938,22 | 0,1 |
| 24 | 514444,75 | 2176934,19 | 0,1 |
| 25 | 514445,78 | 2176935,81 | 0,1 |
| 26 | 514448,29 | 2176937,90 | 0,1 |
| 27 | 514477,87 | 2176959,13 | 0,1 |
| 28 | 514480,21 | 2176955,87 | 0,1 |
| 29 | 514450,79 | 2176934,78 | 0,1 |
| 30 | 514448,64 | 2176932,98 | 0,1 |
| 31 | 514445,78 | 2176927,65 | 0,1 |
| 32 | 514446,10 | 2176915,58 | 0,1 |
| 33 | 514470,87 | 2176893,79 | 0,1 |
| 34 | 514500,21 | 2176867,63 | 0,1 |
| 35 | 514497,55 | 2176864,65 | 0,1 |
| 36 | 514468,21 | 2176890,80 | 0,1 |
| 37 | 514442,80 | 2176913,15 | 0,1 |
| 38 | 514442,12 | 2176914,60 | 0,1 |
| 39 | 514441,84 | 2176925,60 | 0,1 |
| 40 | 514413,25 | 2176918,59 | 0,1 |
| 41 | 514412,40 | 2176918,56 | 0,1 |
| 42 | 514381,84 | 2176924,31 | 0,1 |
| 43 | 514355,83 | 2176929,56 | 0,1 |
| 44 | 514308,05 | 2176937,93 | 0,1 |
| 45 | 514297,27 | 2176918,01 | 0,1 |
| 46 | 514286,99 | 2176898,89 | 0,1 |
| 47 | 514286,01 | 2176898,09 | 0,1 |
| 48 | 514284,47 | 2176897,99 | 0,1 |
| 49 | 514257,08 | 2176909,30 | 0,1 |
| 50 | 514230,17 | 2176920,10 | 0,1 |

| | | | |
|-----|-----------|------------|-----|
| 51 | 514200,20 | 2176932,77 | 0,1 |
| 52 | 514169,59 | 2176945,67 | 0,1 |
| 53 | 514143,40 | 2176955,85 | 0,1 |
| 54 | 514118,46 | 2176966,75 | 0,1 |
| 55 | 514085,76 | 2176980,45 | 0,1 |
| 56 | 514091,12 | 2176942,95 | 0,1 |
| 57 | 514096,87 | 2176901,56 | 0,1 |
| 58 | 514094,94 | 2176858,20 | 0,1 |
| 59 | 514092,62 | 2176813,17 | 0,1 |
| 60 | 514092,37 | 2176812,30 | 0,1 |
| 61 | 514070,98 | 2176773,87 | 0,1 |
| 62 | 514056,52 | 2176748,28 | 0,1 |
| 63 | 514035,82 | 2176712,01 | 0,1 |
| 64 | 514017,65 | 2176682,95 | 0,1 |
| 65 | 513987,39 | 2176651,32 | 0,1 |
| 66 | 514009,40 | 2176633,49 | 0,1 |
| 67 | 514020,48 | 2176624,98 | 0,1 |
| 68 | 514055,17 | 2176597,86 | 0,1 |
| 69 | 514090,21 | 2176569,32 | 0,1 |
| 70 | 514090,70 | 2176566,80 | 0,1 |
| 71 | 514069,63 | 2176528,65 | 0,1 |
| 72 | 514046,81 | 2176488,53 | 0,1 |
| 73 | 514027,11 | 2176454,69 | 0,1 |
| 74 | 514023,65 | 2176456,70 | 0,1 |
| 75 | 514043,34 | 2176490,52 | 0,1 |
| 76 | 514066,14 | 2176530,60 | 0,1 |
| 77 | 514086,39 | 2176567,27 | 0,1 |
| 78 | 514052,69 | 2176594,72 | 0,1 |
| 79 | 514018,02 | 2176621,82 | 0,1 |
| 80 | 514006,94 | 2176630,33 | 0,1 |
| 81 | 513984,56 | 2176648,46 | 0,1 |
| 82 | 513957,98 | 2176622,47 | 0,1 |
| 83 | 513928,85 | 2176593,30 | 0,1 |
| 84 | 513901,02 | 2176565,49 | 0,1 |
| 85 | 513898,20 | 2176568,31 | 0,1 |
| 86 | 513926,03 | 2176596,12 | 0,1 |
| 87 | 513955,15 | 2176625,30 | 0,1 |
| 88 | 513983,02 | 2176652,54 | 0,1 |
| 89 | 514014,62 | 2176685,56 | 0,1 |
| 90 | 514032,36 | 2176714,03 | 0,1 |
| 91 | 514053,04 | 2176750,25 | 0,1 |
| 92 | 514067,49 | 2176775,82 | 0,1 |
| 93 | 514088,65 | 2176813,84 | 0,1 |
| 94 | 514090,94 | 2176858,40 | 0,1 |
| 95 | 514092,86 | 2176901,56 | 0,1 |
| 96 | 514087,16 | 2176942,39 | 0,1 |
| 97 | 514081,30 | 2176983,38 | 0,1 |
| 98 | 514081,95 | 2176985,16 | 0,1 |
| 99 | 514084,05 | 2176985,50 | 0,1 |
| 100 | 514120,05 | 2176970,42 | 0,1 |
| 101 | 514144,88 | 2176959,56 | 0,1 |
| 102 | 514171,12 | 2176949,36 | 0,1 |
| 103 | 514201,76 | 2176936,45 | 0,1 |
| 104 | 514231,68 | 2176923,81 | 0,1 |
| 105 | 514258,58 | 2176913,01 | 0,1 |
| 106 | 514284,32 | 2176902,38 | 0,1 |
| 107 | 514293,75 | 2176919,91 | 0,1 |
| 108 | 514305,22 | 2176941,10 | 0,1 |
| 109 | 514317,83 | 2176964,01 | 0,1 |

| | | | |
|-----|-----------|------------|-----|
| 110 | 514319,95 | 2176967,85 | 0,1 |
| 111 | 514315,89 | 2176969,75 | 0,1 |
| 112 | 514279,83 | 2176986,31 | 0,1 |
| 113 | 514259,25 | 2176996,81 | 0,1 |
| 114 | 514261,07 | 2177000,37 | 0,1 |
| 115 | 514281,53 | 2176989,93 | 0,1 |
| 116 | 514317,58 | 2176973,37 | 0,1 |
| 117 | 514321,89 | 2176971,35 | 0,1 |
| 118 | 514331,49 | 2176988,71 | 0,1 |
| 119 | 514348,30 | 2177019,81 | 0,1 |
| 120 | 514367,72 | 2177055,64 | 0,1 |
| 121 | 514389,02 | 2177095,78 | 0,1 |
| 122 | 514376,63 | 2177133,02 | 0,1 |
| 123 | 514332,82 | 2177170,42 | 0,1 |
| 124 | 514326,54 | 2177149,94 | 0,1 |
| 125 | 514320,15 | 2177128,95 | 0,1 |
| 126 | 514316,33 | 2177130,11 | 0,1 |
| 127 | 514322,72 | 2177151,10 | 0,1 |
| 128 | 514330,07 | 2177174,92 | 0,1 |
| 129 | 514333,10 | 2177175,44 | 0,1 |
| 130 | 514377,84 | 2177137,25 | 0,1 |
| 131 | 514394,04 | 2177164,78 | 0,1 |
| 132 | 514410,32 | 2177192,54 | 0,1 |
| 133 | 514428,35 | 2177223,44 | 0,1 |
| 134 | 514447,49 | 2177256,42 | 0,1 |
| 135 | 514464,35 | 2177284,90 | 0,1 |
| 136 | 514482,66 | 2177316,89 | 0,1 |
| 1 | 514486,14 | 2177314,91 | 0,1 |
| 137 | 514323,58 | 2176966,15 | 0,1 |
| 138 | 514353,50 | 2176952,16 | 0,1 |
| 139 | 514378,36 | 2176941,12 | 0,1 |
| 140 | 514381,52 | 2176939,66 | 0,1 |
| 141 | 514380,44 | 2176928,68 | 0,1 |
| 142 | 514356,60 | 2176933,49 | 0,1 |
| 143 | 514310,08 | 2176941,64 | 0,1 |
| 144 | 514321,33 | 2176962,07 | 0,1 |
| 137 | 514323,58 | 2176966,15 | 0,1 |
| 145 | 514385,36 | 2176937,88 | 0,1 |
| 146 | 514399,35 | 2176931,40 | 0,1 |
| 147 | 514400,19 | 2176931,22 | 0,1 |
| 148 | 514420,03 | 2176933,12 | 0,1 |
| 149 | 514439,66 | 2176935,13 | 0,1 |
| 150 | 514441,96 | 2176930,95 | 0,1 |
| 151 | 514441,88 | 2176929,73 | 0,1 |
| 152 | 514412,71 | 2176922,58 | 0,1 |
| 153 | 514384,38 | 2176927,91 | 0,1 |
| 145 | 514385,36 | 2176937,88 | 0,1 |
| 137 | 514323,58 | 2176966,15 | 0,1 |
| 138 | 514353,50 | 2176952,16 | 0,1 |
| 139 | 514378,36 | 2176941,12 | 0,1 |
| 140 | 514381,52 | 2176939,66 | 0,1 |
| 141 | 514380,44 | 2176928,68 | 0,1 |
| 142 | 514356,60 | 2176933,49 | 0,1 |
| 143 | 514310,08 | 2176941,64 | 0,1 |
| 144 | 514321,33 | 2176962,07 | 0,1 |
| 137 | 514323,58 | 2176966,15 | 0,1 |