

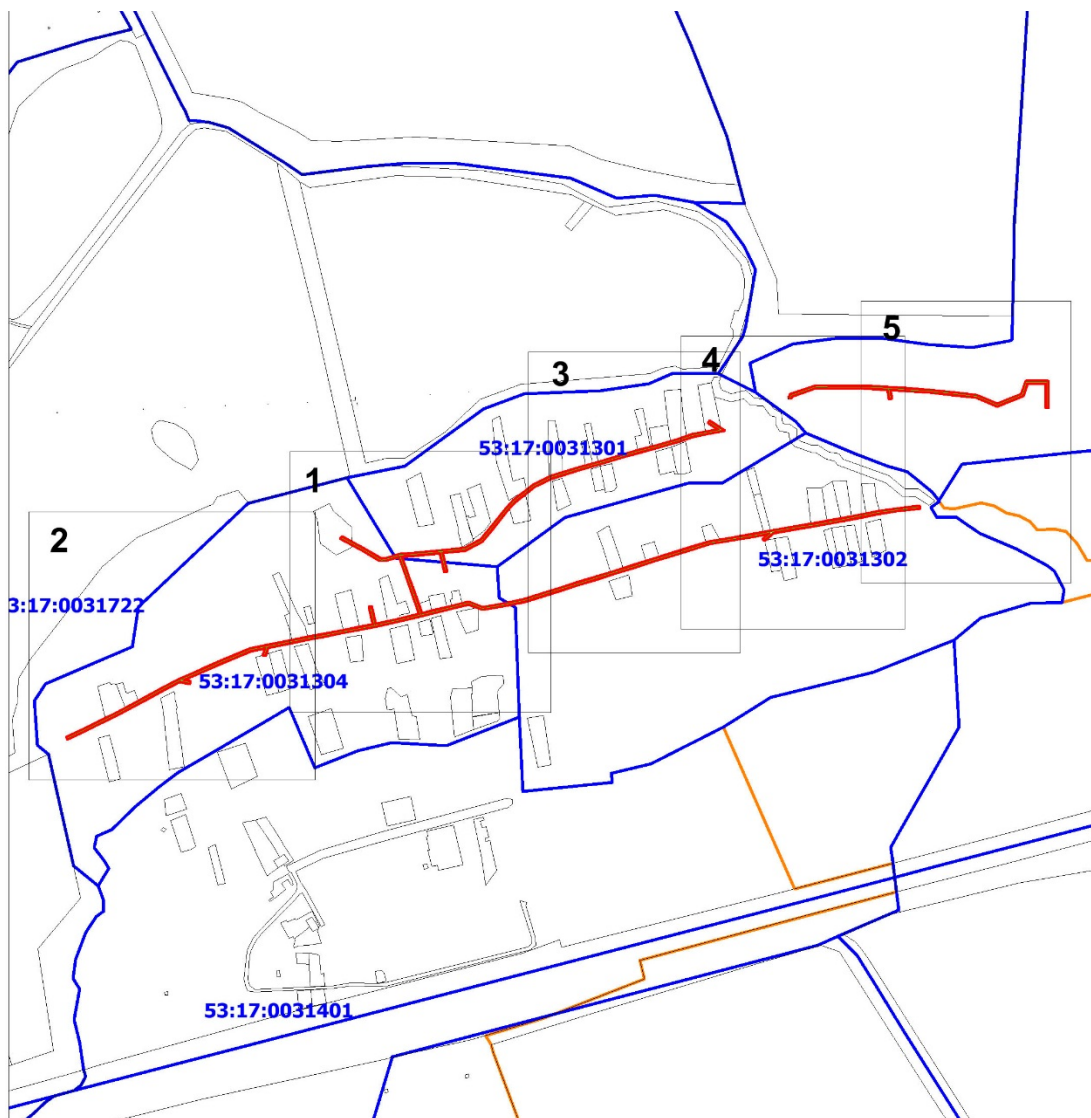
Схема расположения границ публичного сервитута для ВЛ-0,4 кВ нп Тулебля в кадастровых кварталах 53:17:0031301, 53:17:0031302, 53:17:0031304, 53:17:0031723 и на земельных участках с кадастровыми номерами 53:17:0031301:14, 53:17:0031301:15, 53:17:0031301:18, 53:17:0031301:26, 53:17:0031301:27, 53:17:0031301:29, 53:17:0031301:43, 53:17:0031301:293, 53:17:0031302:41, 53:17:0031302:74, 53:17:0031304:11, 53:17:0031304:15, 53:17:0031304:19, 53:17:0031304:29, 53:17:0031304:46, 53:17:0031304:69, 53:17:0031304:95, 53:17:0031723:18

Утверждена

Администрации
Старорусского муниципального района

Объект электросетевого хозяйства ВЛ-0,4 кВ нп Тулебля, расположенный: Российская Федерация, Новгородская область, Старорусский муниципальный район, Великосельское сельское поселение, д. Тулебля

Площадь испрашиваемого сервитута 11869 кв. м.



Условные обозначения:

- - проектные границы публичного сервитута
- - существующая граница земельных участков, сведения о которой в ЕГРН достаточны для определения ее местоположения
- - установленные границы административно-территориальных образований
- - существующее местоположение инженерного сооружения
- - кадастровый номер земельного участка
- 53:17:0191201 - номер кадастрового квартала
- - граница кадастрового квартала
- 1 - обозначение характерных точек границ публичного сервитута

Номер регистрации			Масштаб
ООО «КРТ Система»			1:10000
Кадастровый инженер	Подпись	Дата	Лист 1
Андреева О.В.		22.01.2021	Листов 10



Схема расположения границ публичного сервитута для ВЛ-0,4 кВ нп Тулебля в кадастровых кварталах 53:17:0031301, 53:17:0031302, 53:17:0031304, 53:17:0031723 и на земельных участках с кадастровыми номерами 53:17:0031301:14, 53:17:0031301:15, 53:17:0031301:18, 53:17:0031301:26, 53:17:0031301:27, 53:17:0031301:29, 53:17:0031301:43, 53:17:0031301:293, 53:17:0031302:41, 53:17:0031302:74, 53:17:0031304:11, 53:17:0031304:15, 53:17:0031304:19, 53:17:0031304:29, 53:17:0031304:46, 53:17:0031304:69, 53:17:0031304:95, 53:17:0031723:18

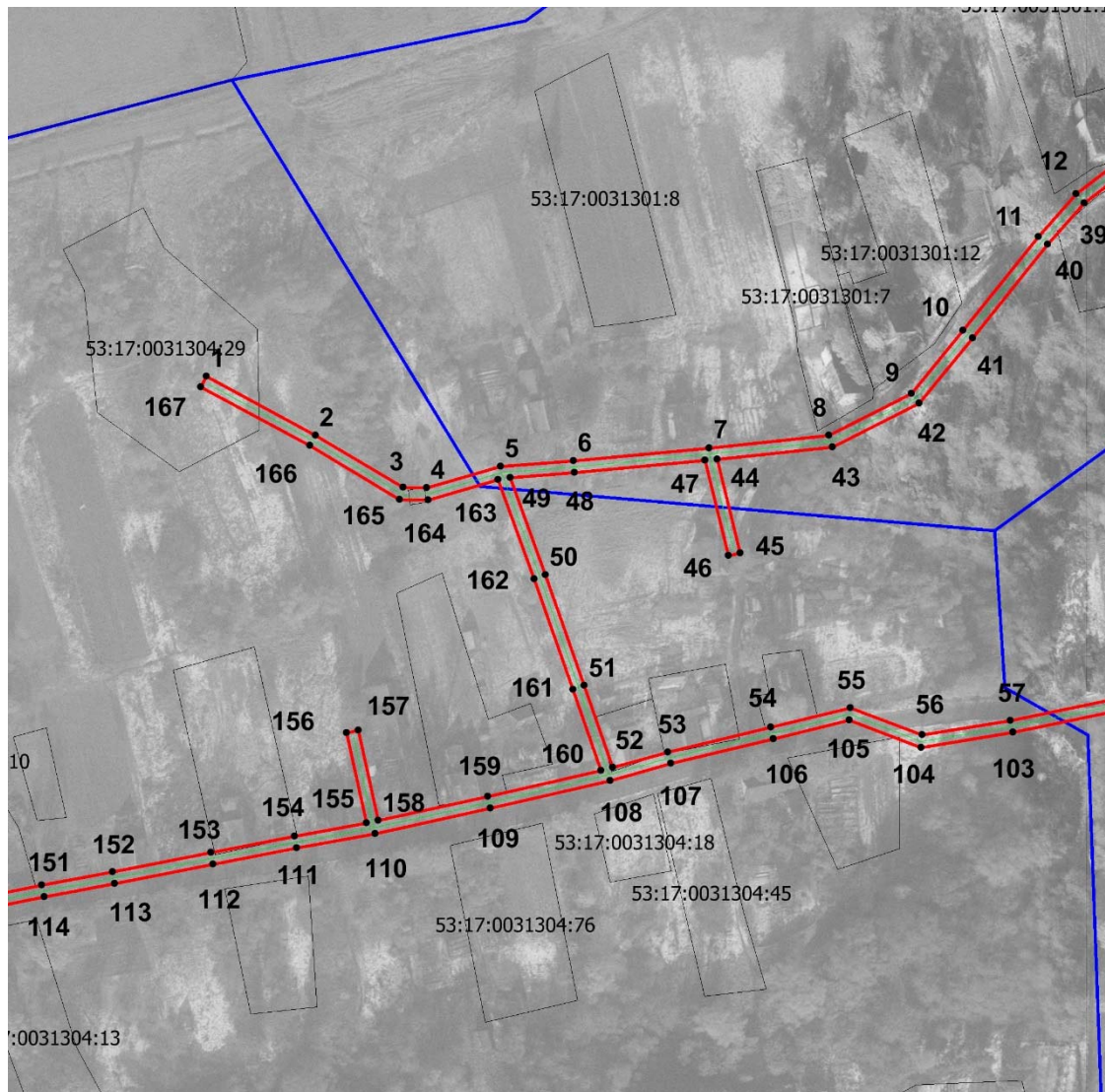
Утверждена

Администрации
Старорусского муниципального района

Объект электросетевого хозяйства ВЛ-0,4 кВ нп Тулебля, расположенный: Российская Федерация, Новгородская область, Старорусский муниципальный район, Великосельское сельское поселение, д. Тулебля

Площадь испрашиваемого сервитута 11869 кв. м.

Выноска 1



Условные обозначения:

- - проектные границы публичного сервитута
- - существующая граница земельных участков, сведения о которой в ЕГРН достаточны для определения ее местоположения
- - установленные границы административно-территориальных образований
- - существующее местоположение инженерного сооружения
- - кадастровый номер земельного участка
- 53:17:0191201 - номер кадастрового квартала
- - граница кадастрового квартала
- 1 - обозначение характерных точек границ публичного сервитута



Номер регистрации	ООО «КРТ Система»		Масштаб
Кадастровый инженер	Подпись	Дата	1:2000
Андреева О.В.		22.01.2021	Лист 2
			Листов 10

Схема расположения границ публичного сервитута для ВЛ-0,4 кВ нп Тулебля в кадастровых кварталах 53:17:0031301, 53:17:0031302, 53:17:0031304, 53:17:0031723 и на земельных участках с кадастровыми номерами 53:17:0031301:14, 53:17:0031301:15, 53:17:0031301:18, 53:17:0031301:26, 53:17:0031301:27, 53:17:0031301:29, 53:17:0031301:43, 53:17:0031301:293, 53:17:0031302:41, 53:17:0031302:74, 53:17:0031304:11, 53:17:0031304:15, 53:17:0031304:19, 53:17:0031304:29, 53:17:0031304:46, 53:17:0031304:69, 53:17:0031304:95, 53:17:0031723:18

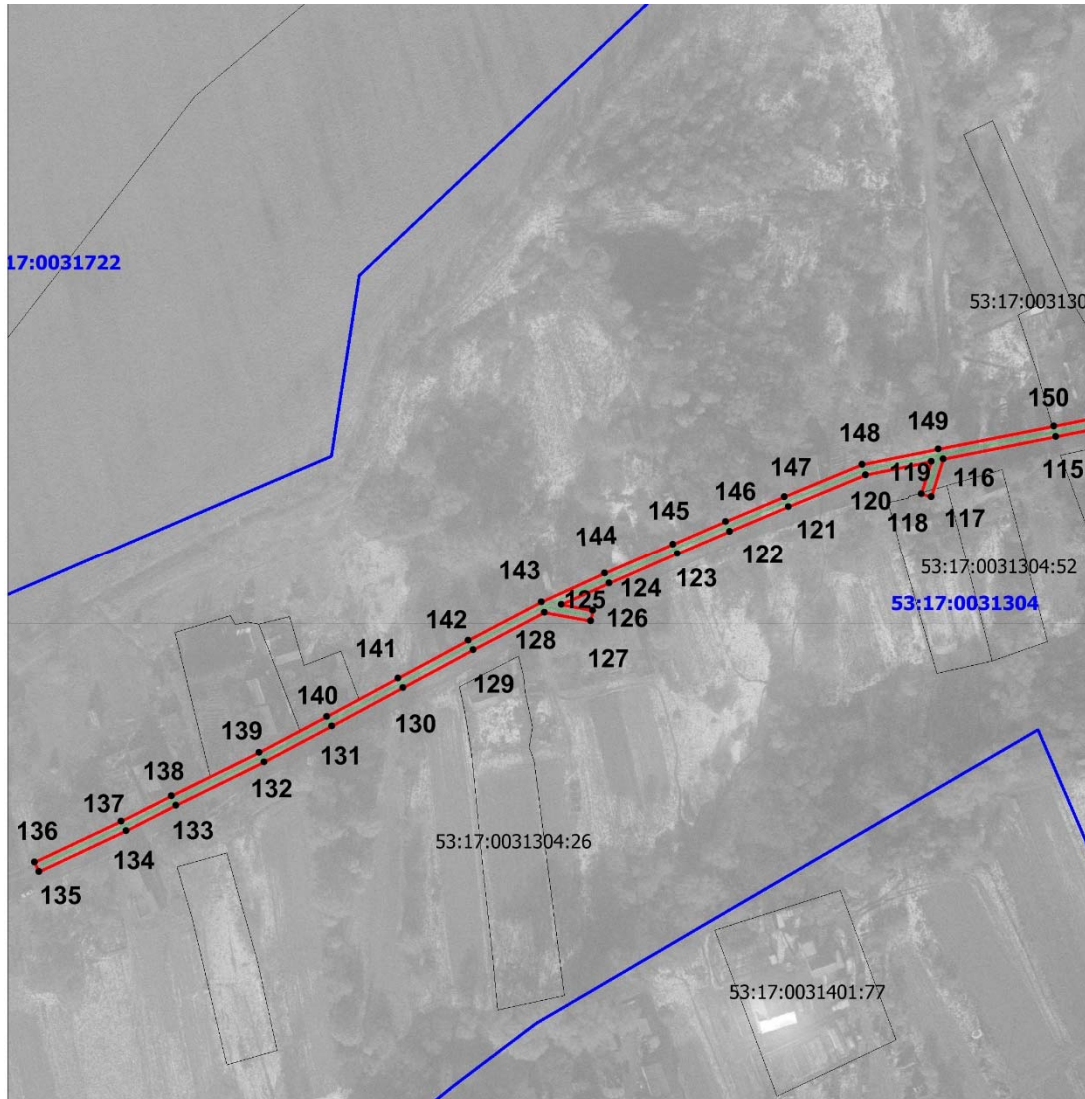
Утверждена

Администрации
Старорусского муниципального района

Объект электросетевого хозяйства ВЛ-0,4 кВ нп Тулебля, расположенный: Российская Федерация, Новгородская область, Старорусский муниципальный район, Великосельское сельское поселение, д. Тулебля

Площадь испрашиваемого сервитута 11869 кв. м.

Выноска 2



Условные обозначения:

- - проектные границы публичного сервитута
- - существующая граница земельных участков, сведения о которой в ЕГРН достаточны для определения ее местоположения
- - установленные границы административно-территориальных образований
- - существующее местоположение инженерного сооружения
- - кадастровый номер земельного участка
- 53:17:0191201 - номер кадастрового квартала
- - граница кадастрового квартала
- 1 - обозначение характерных точек границ публичного сервитута



Номер регистрации		Масштаб
ООО «КРТ Система»		1:2200
Кадастровый инженер	Подпись	Дата
Андреева О.В.	<i>[Signature]</i>	22.01.2021
		Лист 3 Листов 10

Схема расположения границ публичного сервитута для ВЛ-0,4 кВ нп Тулебля в кадастровых кварталах 53:17:0031301, 53:17:0031302, 53:17:0031304, 53:17:0031723 и на земельных участках с кадастровыми номерами 53:17:0031301:14, 53:17:0031301:15, 53:17:0031301:18, 53:17:0031301:26, 53:17:0031301:27, 53:17:0031301:29, 53:17:0031301:43, 53:17:0031301:293, 53:17:0031302:41, 53:17:0031302:74, 53:17:0031304:11, 53:17:0031304:15, 53:17:0031304:19, 53:17:0031304:29, 53:17:0031304:46, 53:17:0031304:69, 53:17:0031304:95, 53:17:0031723:18

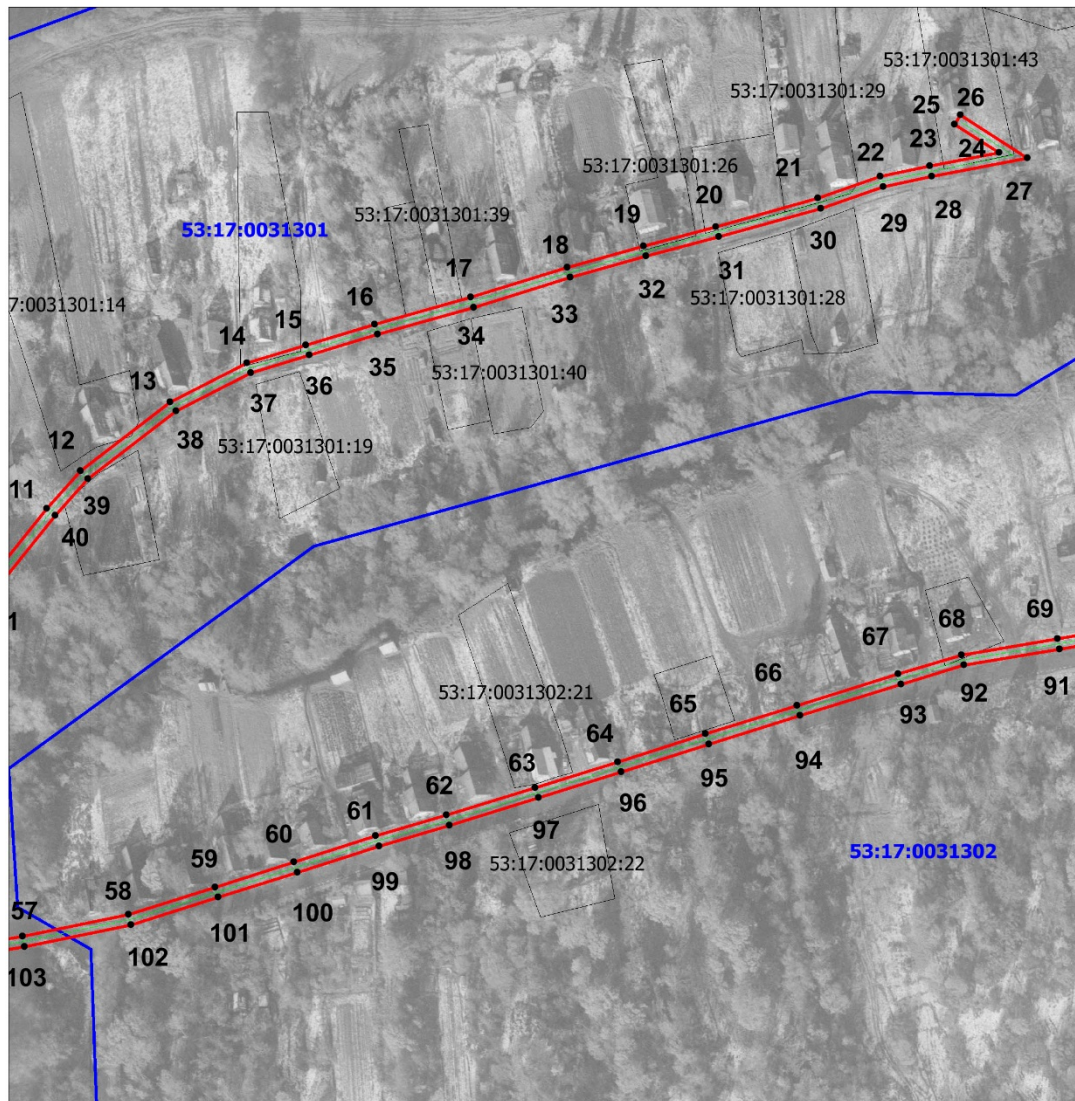
Утверждена

Администрации
Старорусского муниципального района

Объект электросетевого хозяйства ВЛ-0,4 кВ нп Тулебля, расположенный: Российская Федерация, Новгородская область, Старорусский муниципальный район, Великосельское сельское поселение, д. Тулебля

Площадь испрашиваемого сервитута 11869 кв. м.

Выноска3



Условные обозначения:

- - проектные границы публичного сервитута
- - существующая граница земельных участков, сведения о которой в ЕГРН достаточны для определения ее местоположения
- - установленные границы административно-территориальных образований
- - существующее местоположение инженерного сооружения
- - кадастровый номер земельного участка
- 53:17:0191201 - номер кадастрового квартала
- - граница кадастрового квартала
- 1 - обозначение характерных точек границ публичного сервитута



Номер регистрации	ООО «КРТ Система»	Масштаб	1:2200
Кадастровый инженер	Андреева О.В.	Лист 4	
Подпись	Дата	Листов	10
	22.01.2021		

Схема расположения границ публичного сервитута для ВЛ-0,4 кВ нп Тулебля в кадастровых кварталах 53:17:0031301, 53:17:0031302, 53:17:0031304, 53:17:0031723 и на земельных участках с кадастровыми номерами 53:17:0031301:14, 53:17:0031301:15, 53:17:0031301:18, 53:17:0031301:26, 53:17:0031301:27, 53:17:0031301:29, 53:17:0031301:43, 53:17:0031301:293, 53:17:0031302:41, 53:17:0031302:74, 53:17:0031304:11, 53:17:0031304:15, 53:17:0031304:19, 53:17:0031304:29, 53:17:0031304:46, 53:17:0031304:69, 53:17:0031304:95, 53:17:0031723:18

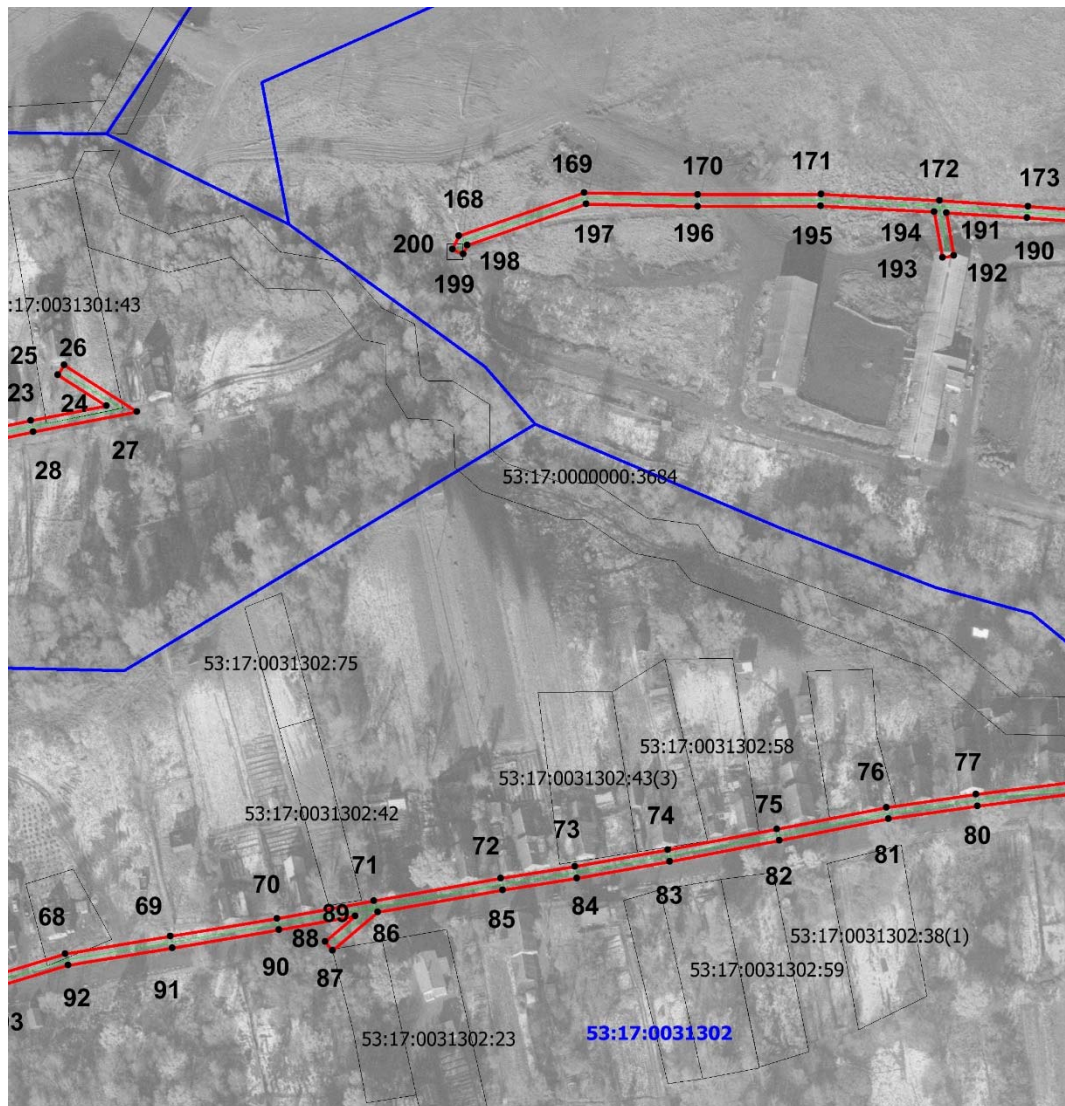
Утверждена

Администрации
Старорусского муниципального района

Объект электросетевого хозяйства ВЛ-0,4 кВ нп Тулебля, расположенный: Российская Федерация, Новгородская область, Старорусский муниципальный район, Великосельское сельское поселение, д. Тулебля

Площадь испрашиваемого сервитута 11869 кв. м.

Выноска4



Условные обозначения:

- - проектные границы публичного сервитута
- - существующая граница земельных участков, сведения о которой в ЕГРН достаточны для определения ее местоположения
- - установленные границы административно-территориальных образований
- - существующее местоположение инженерного сооружения
- - кадастровый номер земельного участка
- 53:17:0191201 - номер кадастрового квартала
- - граница кадастрового квартала
- 1 - обозначение характерных точек границ публичного сервитута



Номер регистрации			Масштаб
ООО «КРТ Система»			1:2000
Кадастровый инженер	Подпись	Дата	Лист 5
Андреева О.В.	<i>[Signature]</i>	22.01.2021	Листов 10

Схема расположения границ публичного сервитута для ВЛ-0,4 кВ нп Тулебля в кадастровых кварталах 53:17:0031301, 53:17:0031302, 53:17:0031304, 53:17:0031723 и на земельных участках с кадастровыми номерами 53:17:0031301:14, 53:17:0031301:15, 53:17:0031301:18, 53:17:0031301:26, 53:17:0031301:27, 53:17:0031301:29, 53:17:0031301:43, 53:17:0031301:293, 53:17:0031302:41, 53:17:0031302:74, 53:17:0031304:11, 53:17:0031304:15, 53:17:0031304:19, 53:17:0031304:29, 53:17:0031304:46, 53:17:0031304:69, 53:17:0031304:95, 53:17:0031723:18

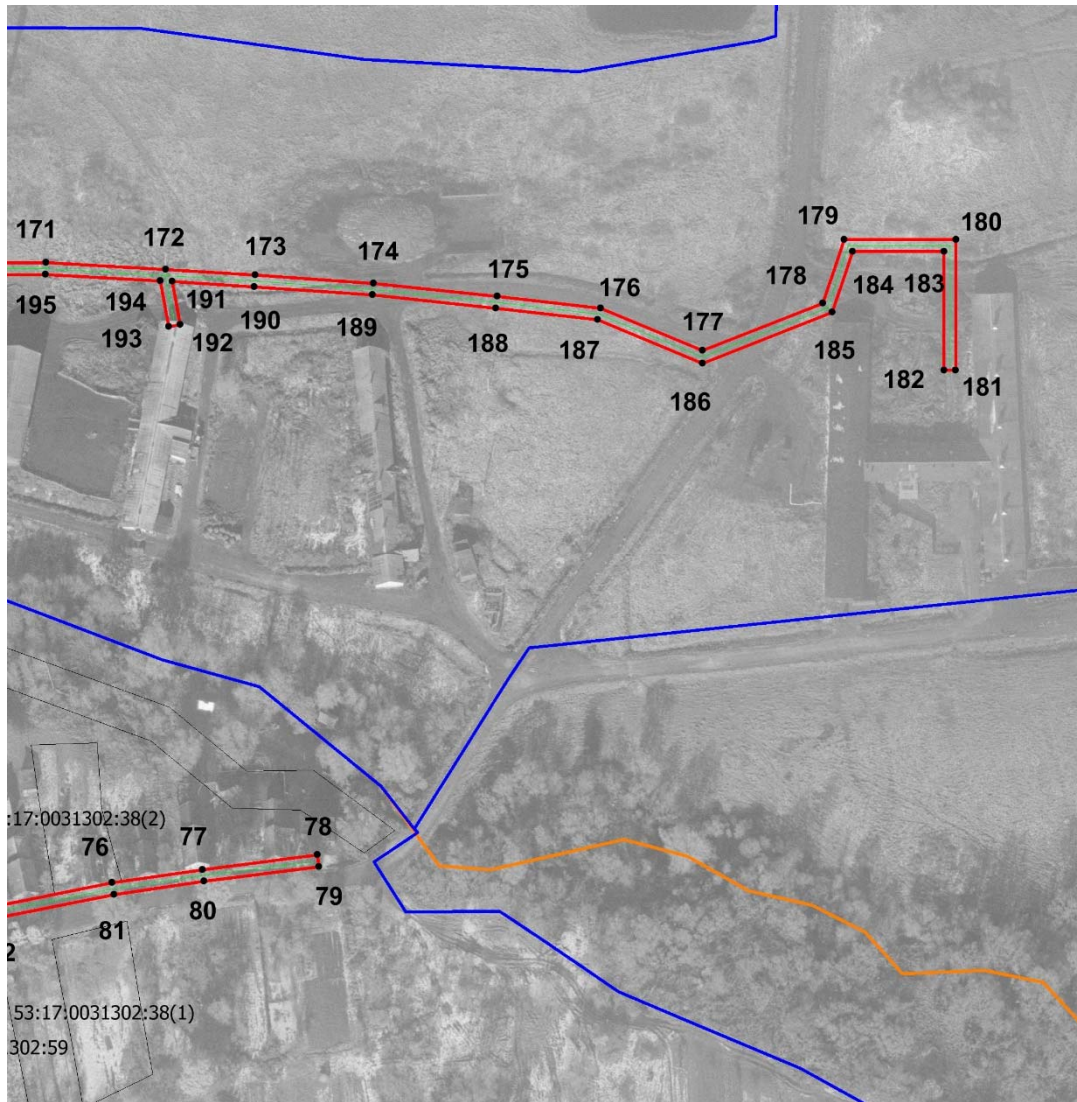
Утверждена

Администрации
Старорусского муниципального района

Объект электросетевого хозяйства ВЛ-0,4 кВ нп Тулебля, расположенный: Российская Федерация, Новгородская область, Старорусский муниципальный район, Великосельское сельское поселение, д. Тулебля

Площадь испрашиваемого сервитута 11869 кв. м.

Выносок 5



Условные обозначения:

- - проектные границы публичного сервитута
- - существующая граница земельных участков, сведения о которой в ЕГРН достаточны для определения ее местоположения
- - установленные границы административно-территориальных образований
- - существующее местоположение инженерного сооружения
- - кадастровый номер земельного участка
- 53:17:0191201 - номер кадастрового квартала
- - граница кадастрового квартала
- 1 - обозначение характерных точек границ публичного сервитута

Номер регистрации			Масштаб
ООО «КРТ Система»			1:2000
Кадастровый инженер	Подпись	Дата	Лист 6
Андреева О.В.		22.01.2021	Листов 10



Площадь публичного сервитута 11869 кв. м.			
Система координат МСК-53 зона 2			
Метод определения координат: метод спутниковых геодезических измерений			
Обозначение характерных точек границы	Координаты, м		Средняя квадратическая погрешность положения характерной точки (Mt), м
	X	Y	
1	515208,00	2165771,66	0,1
2	515207,82	2165781,08	0,1
3	515214,57	2165804,32	0,1
4	515181,55	2165816,28	0,1
5	515144,79	2165829,19	0,1
6	515117,93	2165838,49	0,1
7	515109,18	2165800,84	0,1
8	515101,26	2165764,53	0,1
9	515131,23	2165757,83	0,1
10	515130,36	2165753,92	0,1
11	515100,46	2165760,60	0,1
12	515095,98	2165736,70	0,1
13	515090,60	2165708,84	0,1
14	515084,10	2165676,20	0,1
15	515079,74	2165652,69	0,1
16	515074,11	2165624,91	0,1
17	515065,51	2165581,59	0,1
18	515059,75	2165553,15	0,1
19	515047,60	2165524,04	0,1
20	515038,38	2165501,95	0,1
21	515029,88	2165482,35	0,1
22	515018,72	2165456,81	0,1
23	515008,07	2165433,08	0,1
24	514993,67	2165405,68	0,1
25	514979,43	2165379,43	0,1
26	514965,16	2165352,74	0,1
27	514951,65	2165327,40	0,1
28	514935,50	2165294,51	0,1
29	514926,07	2165275,85	0,1
30	514910,75	2165243,39	0,1
31	514907,14	2165245,09	0,1
32	514922,47	2165277,61	0,1
33	514931,92	2165296,29	0,1
34	514948,09	2165329,22	0,1
35	514961,63	2165354,62	0,1
36	514975,91	2165381,33	0,1
37	514990,15	2165407,56	0,1
38	515004,17	2165434,27	0,1
39	515000,84	2165451,51	0,1
40	515004,77	2165452,27	0,1
41	515007,03	2165440,54	0,1
42	515015,06	2165458,43	0,1
43	515026,21	2165483,95	0,1
44	515034,70	2165503,51	0,1
45	515043,91	2165525,58	0,1
46	515055,91	2165554,33	0,1
47	515060,92	2165579,04	0,1
48	515048,89	2165575,21	0,1
49	515047,68	2165579,02	0,1
50	515061,82	2165583,52	0,1

51	515070,19	2165625,69	0,1
52	515075,81	2165653,45	0,1
53	515080,18	2165676,96	0,1
54	515086,68	2165709,61	0,1
55	515092,06	2165737,44	0,1
56	515096,92	2165763,41	0,1
57	515105,28	2165801,72	0,1
58	515114,55	2165841,59	0,1
59	515120,15	2165861,77	0,1
60	515128,32	2165895,84	0,1
61	515134,57	2165921,09	0,1
62	515125,52	2165944,91	0,1
63	515130,58	2165975,37	0,1
64	515138,85	2166015,54	0,1
65	515149,18	2166048,28	0,1
66	515158,52	2166078,07	0,1
67	515168,48	2166108,77	0,1
68	515176,26	2166135,39	0,1
69	515186,60	2166168,84	0,1
70	515196,29	2166199,95	0,1
71	515206,88	2166232,94	0,1
72	515217,57	2166267,27	0,1
73	515229,41	2166305,33	0,1
74	515236,53	2166328,93	0,1
75	515242,61	2166364,89	0,1
76	515248,83	2166401,62	0,1
77	515253,56	2166427,86	0,1
78	515244,77	2166417,53	0,1
79	515241,72	2166420,12	0,1
80	515254,97	2166435,69	0,1
81	515262,60	2166478,76	0,1
82	515266,63	2166504,33	0,1
83	515272,43	2166536,46	0,1
84	515279,59	2166574,14	0,1
85	515287,04	2166611,76	0,1
86	515291,55	2166642,43	0,1
87	515296,50	2166681,69	0,1
88	515300,47	2166681,19	0,1
89	515295,51	2166641,89	0,1
90	515290,99	2166611,07	0,1
91	515283,51	2166573,38	0,1
92	515276,37	2166535,73	0,1
93	515270,57	2166503,67	0,1
94	515266,54	2166478,10	0,1
95	515258,81	2166434,46	0,1
96	515252,77	2166400,94	0,1
97	515246,55	2166364,22	0,1
98	515240,43	2166328,01	0,1
99	515233,23	2166304,17	0,1
100	515221,39	2166266,08	0,1
101	515210,70	2166231,74	0,1
102	515200,11	2166198,74	0,1
103	515190,42	2166167,66	0,1
104	515180,09	2166134,24	0,1
105	515172,30	2166107,59	0,1
106	515162,34	2166076,85	0,1
107	515153,00	2166047,08	0,1
108	515142,73	2166014,54	0,1
109	515134,52	2165974,64	0,1

110	515129,64	2165945,31	0,1
111	515138,75	2165921,34	0,1
112	515132,20	2165894,90	0,1
113	515124,03	2165860,77	0,1
114	515118,92	2165842,38	0,1
115	515146,11	2165832,97	0,1
116	515182,89	2165820,06	0,1
117	515215,22	2165808,34	0,1
118	515216,90	2165829,72	0,1
119	515221,04	2165873,10	0,1
120	515189,31	2165880,93	0,1
121	515190,27	2165884,81	0,1
122	515221,45	2165877,12	0,1
123	515225,38	2165915,42	0,1
124	515240,07	2165944,28	0,1
125	515261,78	2165961,98	0,1
126	515292,91	2165986,91	0,1
127	515306,69	2165999,20	0,1
128	515332,21	2166032,42	0,1
129	515346,59	2166060,60	0,1
130	515353,20	2166082,53	0,1
131	515361,05	2166108,30	0,1
132	515371,25	2166144,48	0,1
133	515382,47	2166180,78	0,1
134	515390,52	2166209,39	0,1
135	515397,75	2166236,70	0,1
136	515408,51	2166275,10	0,1
137	515416,73	2166298,63	0,1
138	515420,54	2166316,89	0,1
139	515427,54	2166352,74	0,1
140	515443,59	2166327,58	0,1
141	515440,22	2166325,43	0,1
142	515429,55	2166342,16	0,1
143	515424,46	2166316,09	0,1
144	515420,59	2166297,55	0,1
145	515412,33	2166273,90	0,1
146	515401,61	2166235,64	0,1
147	515394,38	2166208,33	0,1
148	515386,31	2166179,64	0,1
149	515375,09	2166143,35	0,1
150	515364,89	2166107,18	0,1
151	515357,03	2166081,37	0,1
152	515350,31	2166059,10	0,1
153	515335,61	2166030,28	0,1
154	515309,63	2165996,46	0,1
155	515295,49	2165983,85	0,1
156	515264,30	2165958,87	0,1
157	515243,25	2165941,72	0,1
158	515229,28	2165914,27	0,1
159	515225,19	2165874,43	0,1
160	515220,88	2165829,37	0,1
161	515218,99	2165805,20	0,1
162	515211,84	2165780,56	0,1
163	515211,99	2165772,79	0,1
164	515229,40	2165743,72	0,1
165	515248,95	2165707,40	0,1
166	515245,43	2165705,51	0,1
167	515225,92	2165741,74	0,1
1	515208,00	2165771,66	0,1

168	515496,20	2166631,70	0,1
169	515481,50	2166634,39	0,1
170	515480,77	2166630,46	0,1
171	515496,44	2166627,59	0,1
172	515498,62	2166588,42	0,1
173	515498,45	2166546,08	0,1
174	515499,19	2166507,59	0,1
175	515485,05	2166466,61	0,1
176	515481,94	2166465,14	0,1
177	515483,65	2166461,52	0,1
178	515488,28	2166463,71	0,1
179	515503,20	2166506,96	0,1
180	515502,45	2166546,11	0,1
181	515502,62	2166588,52	0,1
182	515500,35	2166629,39	0,1
183	515498,42	2166659,88	0,1
184	515495,58	2166700,21	0,1
185	515491,12	2166742,42	0,1
186	515487,08	2166777,71	0,1
187	515472,66	2166812,50	0,1
188	515488,86	2166853,50	0,1
189	515510,44	2166860,65	0,1
190	515510,44	2166898,77	0,1
191	515465,86	2166898,71	0,1
192	515465,87	2166894,71	0,1
193	515506,44	2166894,77	0,1
194	515506,44	2166863,54	0,1
195	515485,83	2166856,71	0,1
196	515468,34	2166812,46	0,1
197	515483,17	2166776,70	0,1
198	515487,15	2166741,98	0,1
199	515491,60	2166699,85	0,1
200	515494,43	2166659,61	0,1
168	515496,20	2166631,70	0,1