

Схема расположения границ публичного сервитута для размещения ВЛИ-0,4 кВ от СТП 63 кВА «Сопки» в кадастровом квартале 53:17:0201909, на земельных участках: 53:17:0201909:95, 53:17:0201909:215

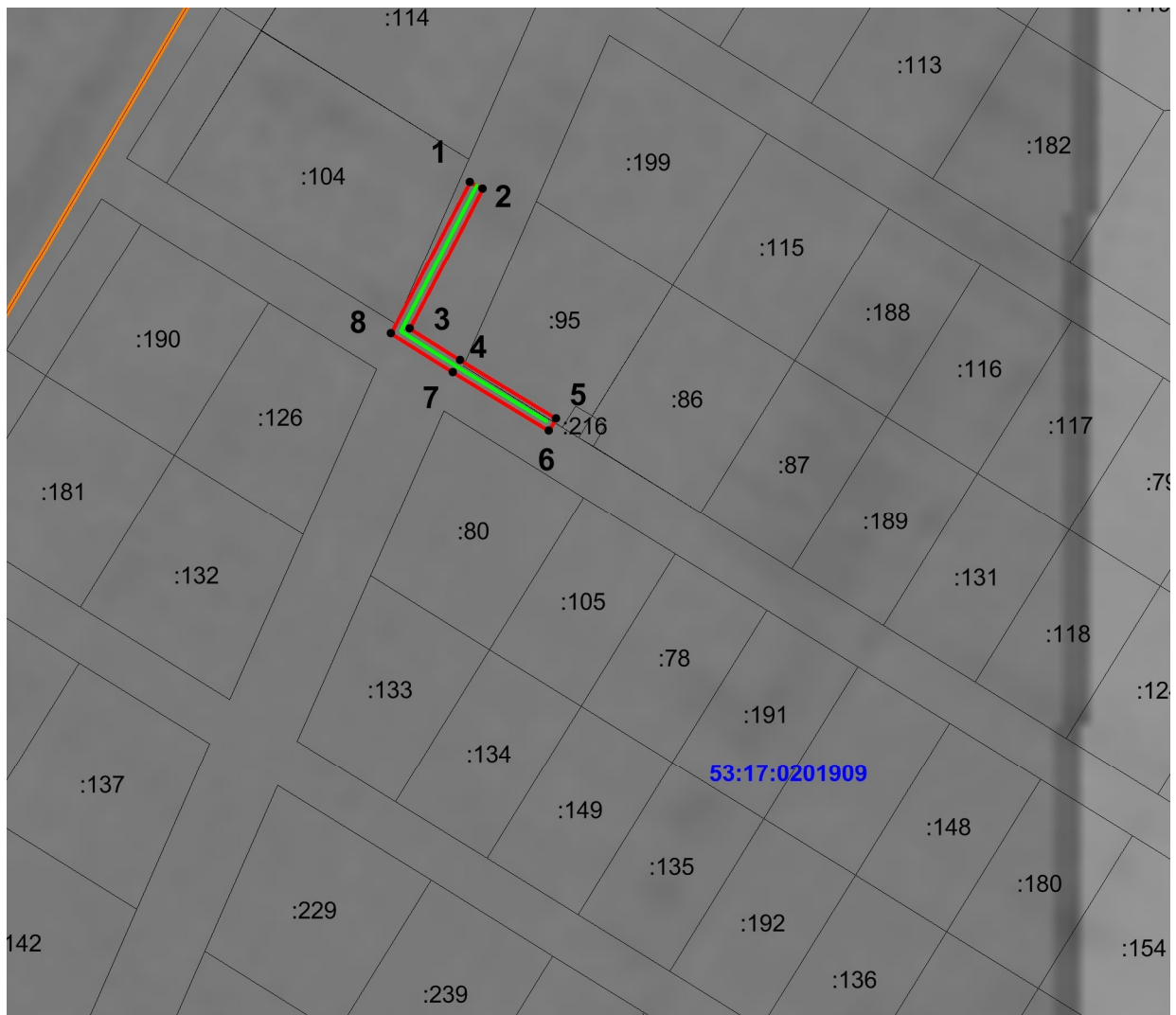
Утверждена

Администрации

Старорусского муниципального района

Объект электросетевого хозяйства ВЛИ-0,4 кВ от СТП 63 кВА «Сопки», расположенный: Российская Федерация, Новгородская область, Старорусский муниципальный район, Великосельское сельское поселение, д. Жилино

Площадь испрашиваемого сервитута 383 кв. м.



Условные обозначения:

- - проектные границы публичного сервитута
- - существующая граница земельных участков, сведения о которой в ЕГРН достаточны для определения ее местоположения
- - установленные границы административно-территориальных образований
- - существующее местоположение инженерного сооружения
- - кадастровый номер земельного участка
- 53:17:0201909 - номер кадастрового квартала
- - граница кадастрового квартала
- 1 - обозначение характерных точек границ публичного сервитута



Номер регистрации		Масштаб
ООО «КРТ Система»		1:2000
Кадастровый инженер	Подпись	Дата
Андреева О.В.		30.09.2020
		Лист 1
		Листов 2

Площадь публичного сервитута 383 кв. м.			
Система координат МСК-53 зона 2			
Метод определения координат: метод спутниковых геодезических измерений			
Обозначение характерных точек границы	Координаты, м		Средняя квадратическая погрешность положения характерной точки (M _t), м
	X	Y	
1	513311,23	2179508,84	0,1
2	513309,39	2179512,39	0,1
3	513270,21	2179492,04	0,1
4	513261,41	2179506,07	0,1
5	513245,16	2179532,90	0,1
6	513241,74	2179530,83	0,1
7	513258,00	2179503,97	0,1
8	513268,78	2179486,79	0,1
1	513311,23	2179508,84	0,1