

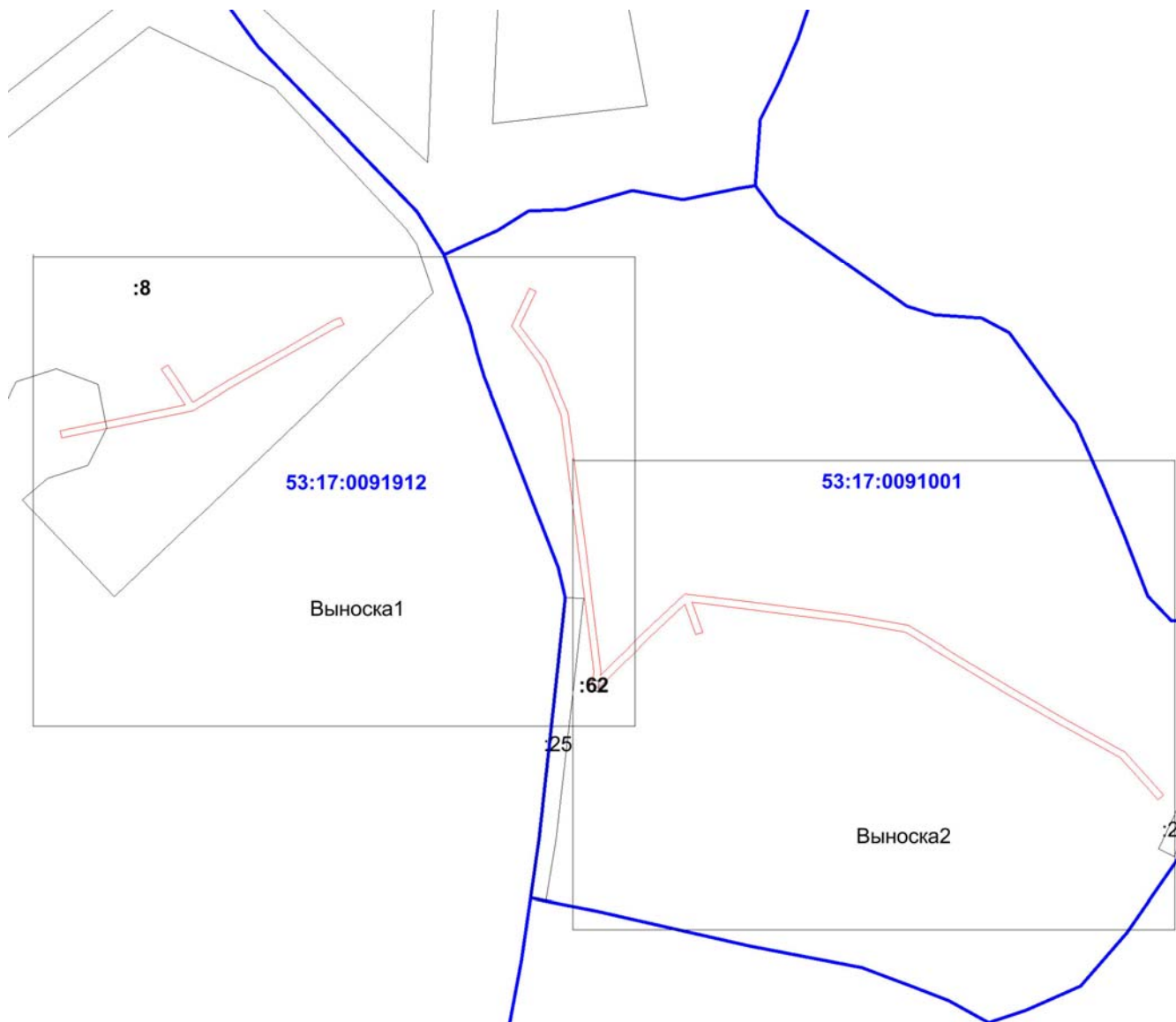
Схема расположения границ публичного сервитута для размещения ВЛ-0,4 кВ нп Косорово в кадастровых кварталах 53:17:0091001, 53:17:0091912 и на земельных участках с кадастровыми номерами 53:17:0091001:62, 53:17:0091912:8, 53:17:0000000:4142

Утверждена  
 \_\_\_\_\_ Администрации  
 Старорусского муниципального района

Объект электросетевого хозяйства ВЛ-0,4 кВ нп Косорово, расположенный: Российская Федерация, Новгородская область, Старорусский муниципальный район, Великосельское сельское поселение, д. Косорово

Площадь испрашиваемого сервитута 3173 кв. м.

Обзорная схема



Условные обозначения:

- - проектные границы публичного сервитута
- - существующая граница земельных участков, сведения о которой в ЕГРН достаточны для определения ее местоположения
- - установленные границы административно-территориальных образований
- - существующее местоположение инженерного сооружения
- - кадастровый номер земельного участка
- 53:17:0191201 - номер кадастрового квартала
- - граница кадастрового квартала
- 1 - обозначение характерных точек границ публичного сервитута



Номер регистрации			Масштаб
ООО «КРТ Система»			1:3500
Кадастровый инженер	Подпись	Дата	Лист 1
Андреева О.В.	<i>Андреева О.В.</i>	22.01.2021	Листов 5

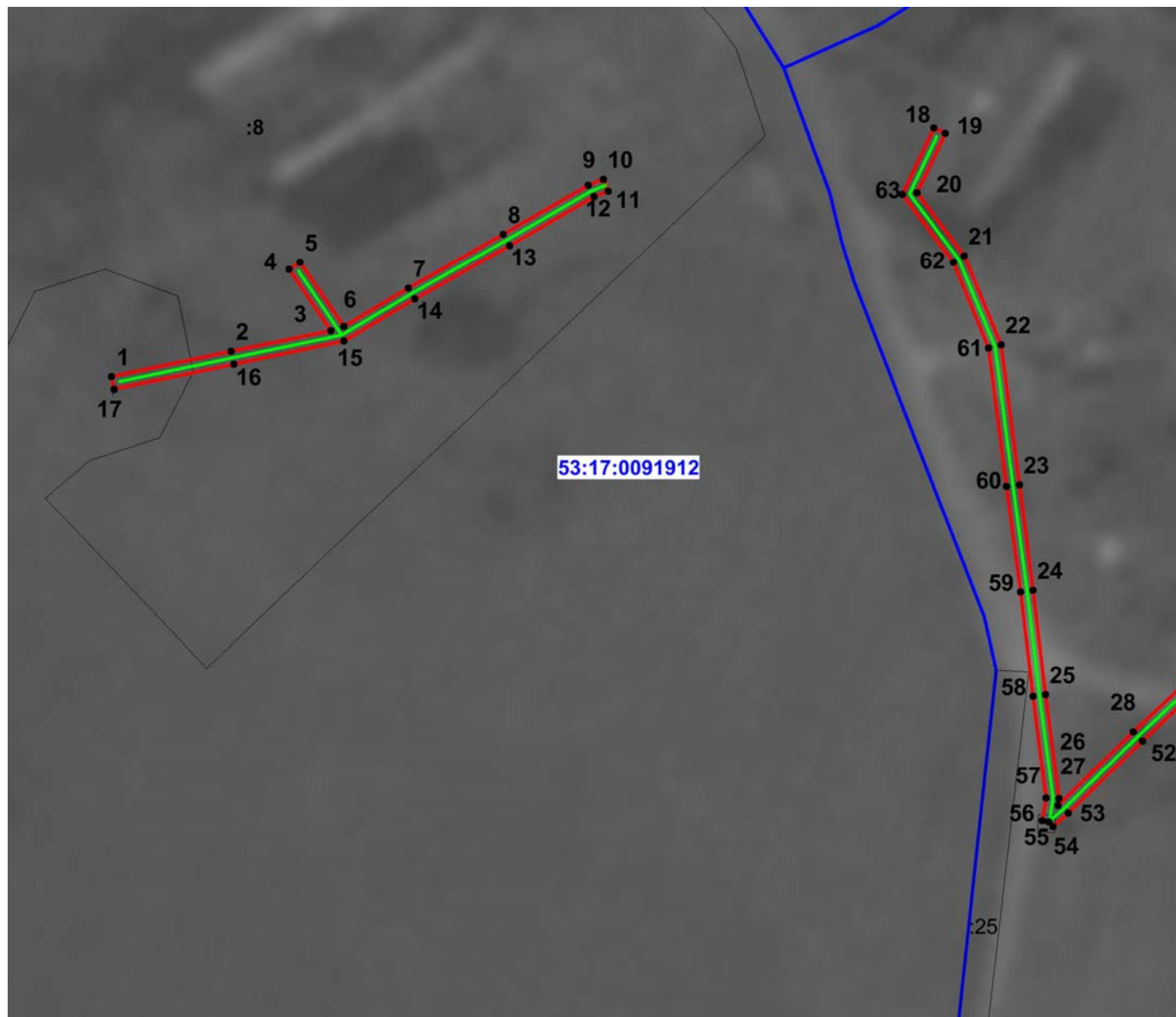
Схема расположения границ публичного сервитута для размещения ВЛ-0,4 кВ нп Косорово в кадастровых кварталах 53:17:0091001, 53:17:0091912 и на земельных участках с кадастровыми номерами 53:17:0091001:62, 53:17:0091912:8, 53:17:0000000:4142

Утверждена  
 \_\_\_\_\_ Администрации  
 Старорусского муниципального района

Объект электросетевого хозяйства ВЛ-0,4 кВ нп Косорово, расположенный: Российская Федерация, Новгородская область, Старорусский муниципальный район, Великосельское сельское поселение, д. Косорово

Площадь испрашиваемого сервитута 3173 кв. м.

Выноска 1



Условные обозначения:

- - проектные границы публичного сервитута
- - существующая граница земельных участков, сведения о которой в ЕГРН достаточны для определения ее местоположения
- - установленные границы административно-территориальных образований
- - существующее местоположение инженерного сооружения
- - кадастровый номер земельного участка
- 53:17:0191201 - номер кадастрового квартала
- - граница кадастрового квартала
- 1 - обозначение характерных точек границ публичного сервитута



Номер регистрации			Масштаб
ООО «КРТ Система»			1:2000
Кадастровый инженер	Подпись	Дата	Лист 2
Андреева О.В.		22.01.2021	Листов 5

Схема расположения границ публичного сервитута для размещения ВЛ-0,4 кВ нп Косорово в кадастровых кварталах 53:17:0091001, 53:17:0091912 и на земельных участках с кадастровыми номерами 53:17:0091001:62, 53:17:0091912:8, 53:17:0000000:4142

Утверждена  
 \_\_\_\_\_ Администрации  
 Старорусского муниципального района

Объект электросетевого хозяйства ВЛ-0,4 кВ нп Косорово, расположенный: Российская Федерация, Новгородская область, Старорусский муниципальный район, Великосельское сельское поселение, д. Косорово

Площадь испрашиваемого сервитута 3173 кв. м.

Выноска2



Условные обозначения:

- - проектные границы публичного сервитута
- - существующая граница земельных участков, сведения о которой в ЕГРН достаточны для определения ее местоположения
- - установленные границы административно-территориальных образований
- - существующее местоположение инженерного сооружения
- - кадастровый номер земельного участка
- - кадастровый номер кадастрового квартала
- - граница кадастрового квартала
- 1 - обозначение характерных точек границ публичного сервитута



Номер регистрации			Масштаб 1:2000
ООО «КРТ Система»			
Кадастровый инженер	Подпись	Дата	Лист 3
Андреева О.В.	<i>[Signature]</i>	22.01.2021	Листов 5

Площадь публичного сервитута 3173 кв. м.			
Система координат МСК-53 зона 2			
Метод определения координат: метод спутниковых геодезических измерений			
Обозначение характерных точек границы	Координаты, м		Средняя квадратическая погрешность положения характерной точки (Mt), м
	X	Y	
1	499461,91	2171158,12	0,1
2	499460,20	2171161,74	0,1
3	499441,70	2171152,98	0,1
4	499421,85	2171167,73	0,1
5	499394,01	2171179,25	0,1
6	499350,33	2171184,88	0,1
7	499317,21	2171189,19	0,1
8	499284,69	2171193,11	0,1
9	499252,05	2171197,33	0,1
10	499249,87	2171196,96	0,1
11	499272,93	2171220,51	0,1
12	499294,49	2171243,28	0,1
13	499290,49	2171275,04	0,1
14	499286,61	2171304,73	0,1
15	499282,85	2171333,49	0,1
16	499277,27	2171365,63	0,1
17	499259,84	2171393,88	0,1
18	499243,19	2171421,87	0,1
19	499227,02	2171449,50	0,1
20	499208,01	2171484,02	0,1
21	499184,33	2171505,02	0,1
22	499181,68	2171502,03	0,1
23	499204,83	2171481,48	0,1
24	499223,55	2171447,53	0,1
25	499239,75	2171419,84	0,1
26	499256,42	2171391,80	0,1
27	499273,47	2171364,19	0,1
28	499278,90	2171332,88	0,1
29	499282,64	2171304,21	0,1
30	499286,53	2171274,52	0,1
31	499289,99	2171246,97	0,1
32	499273,52	2171252,98	0,1
33	499272,15	2171249,22	0,1
34	499288,84	2171243,13	0,1
35	499270,06	2171223,29	0,1
36	499247,37	2171200,18	0,1
37	499243,18	2171195,40	0,1
38	499244,69	2171194,08	0,1
39	499245,02	2171192,11	0,1
40	499252,13	2171193,28	0,1
41	499284,19	2171189,14	0,1
42	499316,72	2171185,22	0,1
43	499349,81	2171180,92	0,1
44	499392,98	2171175,35	0,1
45	499419,86	2171164,23	0,1
46	499441,24	2171148,34	0,1
1	499461,91	2171158,12	0,1
47	499384,08	2170901,34	0,1

48	499391,90	2170938,72	0,1
49	499398,42	2170969,89	0,1
50	499417,70	2170956,86	0,1
51	499419,94	2170960,17	0,1
52	499399,76	2170973,82	0,1
53	499411,84	2170994,08	0,1
54	499428,67	2171023,60	0,1
55	499444,11	2171050,28	0,1
56	499446,01	2171054,93	0,1
57	499442,30	2171056,44	0,1
58	499440,51	2171052,05	0,1
59	499425,20	2171025,60	0,1
60	499408,39	2170996,09	0,1
61	499395,19	2170973,96	0,1
62	499387,98	2170939,54	0,1
63	499380,16	2170902,16	0,1
47	499384,08	2170901,34	0,1