

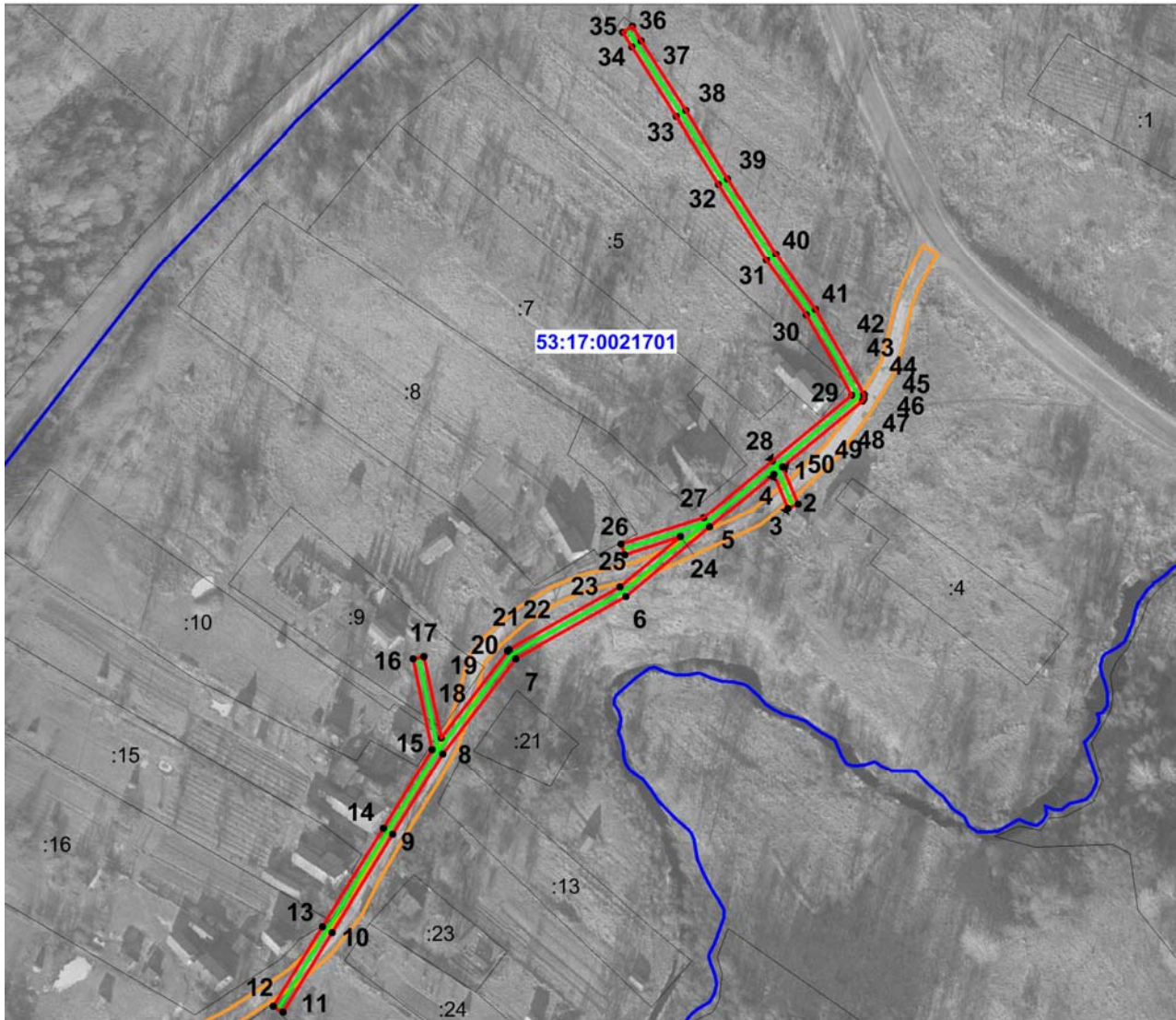
Схема расположения границ публичного сервитута для размещения ВЛ-0,4 кВ д.Турово в кадастровом квартале 53:17:0021701 и на земельных участках с кадастровыми номерами 53:17:0021701:9, 53:17:0021701:17, 53:17:0021701:15, 53:17:0021701:16, 53:17:0021701:10, 53:17:0021701:5

Утверждена

Администрации  
Старорусского муниципального района

Объект электросетевого хозяйства ВЛ-0,4 кВ д.Турово,  
расположенный: Российская Федерация, Новгородская область,  
Старорусский муниципальный район, Великосельское сельское  
поселение, д. Турово

Площадь испрашиваемого сервитута 2149 кв. м.



Условные обозначения:

- - проектные границы публичного сервитута
- - существующая граница земельных участков, сведения о которой в ЕГРН достаточны для определения ее местоположения
- - установленные границы административно-территориальных образований
- - существующее местоположение инженерного сооружения
- - кадастровый номер земельного участка
- 53:17:0191201 - номер кадастрового квартала
- - граница кадастрового квартала
- 1 - обозначение характерных точек границ публичного сервитута



Номер регистрации			Масштаб 1:2300
ООО «КРТ Система»			
Кадастровый инженер	Подпись	Дата	Лист 1
Андреева О.В.	<i>Андреева</i>	22.01.2021	Листов 3

Площадь публичного сервитута 2149 кв. м.			
Система координат МСК-53 зона 2			
Метод определения координат: метод спутниковых геодезических измерений			
Обозначение характерных точек границы	Координаты, м		Средняя квадратическая погрешность положения характерной точки (Мп), м
	X	Y	
1	495297,73	2163650,06	0,1
2	495284,38	2163655,64	0,1
3	495282,84	2163651,95	0,1
4	495295,06	2163646,84	0,1
5	495275,89	2163623,78	0,1
6	495250,91	2163593,64	0,1
7	495228,61	2163553,78	0,1
8	495194,44	2163527,52	0,1
9	495165,21	2163509,51	0,1
10	495129,77	2163487,63	0,1
11	495100,96	2163469,90	0,1
12	495103,05	2163466,50	0,1
13	495131,86	2163484,23	0,1
14	495167,30	2163506,10	0,1
15	495195,94	2163523,75	0,1
16	495228,65	2163516,87	0,1
17	495229,48	2163520,78	0,1
18	495200,24	2163526,94	0,1
19	495231,37	2163550,85	0,1
20	495231,57	2163551,03	0,1
21	495231,75	2163551,23	0,1
22	495231,89	2163551,45	0,1
23	495254,30	2163591,51	0,1
24	495272,34	2163613,25	0,1
25	495265,86	2163593,13	0,1
26	495269,67	2163591,90	0,1
27	495279,21	2163621,52	0,1
28	495299,86	2163646,37	0,1
29	495323,56	2163674,93	0,1
30	495352,40	2163658,52	0,1
31	495372,30	2163644,27	0,1
32	495399,66	2163626,83	0,1
33	495424,13	2163611,72	0,1
34	495449,18	2163595,65	0,1
35	495454,40	2163592,42	0,1
36	495456,50	2163595,81	0,1
37	495451,31	2163599,04	0,1
38	495426,26	2163615,11	0,1
39	495401,78	2163630,22	0,1
40	495374,49	2163647,61	0,1
41	495354,47	2163661,94	0,1
42	495324,08	2163679,24	0,1
43	495323,77	2163679,38	0,1
44	495323,43	2163679,47	0,1
45	495323,09	2163679,50	0,1
46	495322,74	2163679,47	0,1
47	495322,40	2163679,38	0,1
48	495322,09	2163679,23	0,1

49	495321,80	2163679,03	0,1
50	495321,56	2163678,78	0,1
1	495297,73	2163650,06	0,1