

Схема расположения границ публичного сервитута для размещения ВЛ-0,4 кВ нп Речные Котцы в кадастровых кварталах: 53:17:0081432, 53:17:0080901, 53:17:0081433, 53:17:0081423, 53:17:0080701, на земельных участках: 53:17:0081433:14, 53:17:0081433:13, 53:17:0080901:57, 53:17:0080901:65, 53:17:0081432:12, 53:17:0080701:39, 53:17:0081423:9, 53:17:0080901:2

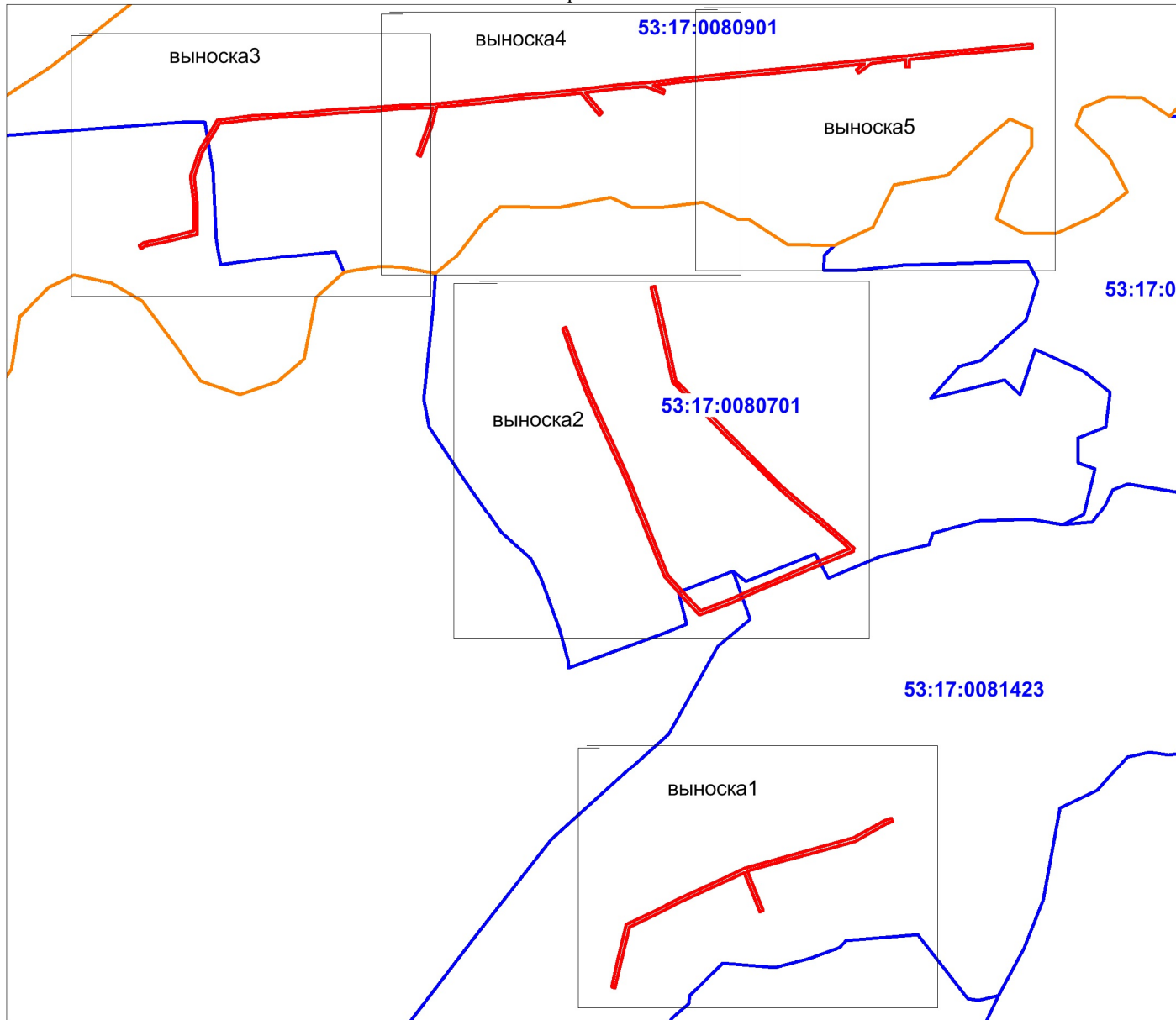
Утверждена

Администрации
Старорусского муниципального района

Объект электросетевого хозяйства ВЛ-0,4 кВ нп Речные Котцы, расположенный: Российская Федерация, Новгородская область, Старорусский муниципальный район, Великосельское сельское поселение, д. Речные Котцы

Площадь испрашиваемого сервитута 10220 кв. м.

Обзорная схема



Условные обозначения:

- - проектные границы публичного сервитута
- - существующая граница земельных участков, сведения о которой в ЕГРН достаточны для определения ее местоположения
- - установленные границы административно-территориальных образований
- - существующее местоположение инженерного сооружения
- - кадастровый номер земельного участка
- 53:17:0080701 - номер кадастрового квартала
- - граница кадастрового квартала
- 1 - обозначение характерных точек границ публичного сервитута



Номер регистрации			Масштаб 1:7000
ООО «КРТ Система»			
Кадастровый инженер	Подпись	Дата	Лист 1
Андреева О.В.		30.09.2020	Листов 10

Схема расположения границ публичного сервитута для размещения ВЛ-0,4 кВ нп Речные Котцы в кадастровых кварталах: 53:17:0081432, 53:17:0080901, 53:17:0081433, 53:17:0081423, 53:17:0080701, на земельных участках: 53:17:0081433:14, 53:17:0081433:13, 53:17:0080901:57, 53:17:0080901:65, 53:17:0081432:12, 53:17:0080701:39, 53:17:0081423:9, 53:17:0080901:2

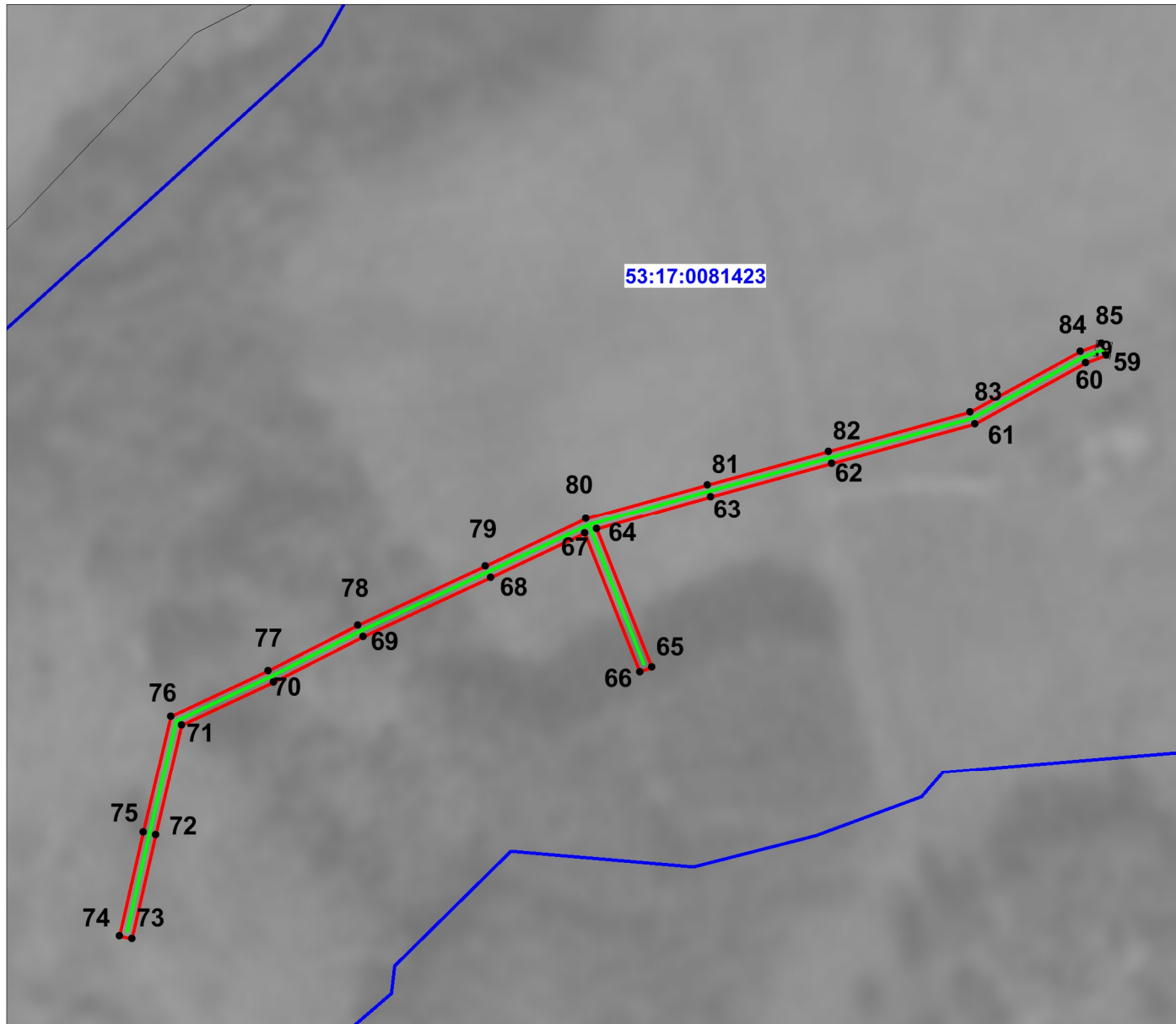
Утверждена

Администрации
Старорусского муниципального района

Объект электросетевого хозяйства ВЛ-0,4 кВ нп Речные Котцы, расположенный: Российская Федерация, Новгородская область, Старорусский муниципальный район, Великосельское сельское поселение, д. Речные Котцы

Площадь испрашиваемого сервитута 10220 кв. м.

Выносной лист 1



Условные обозначения:

- - проектные границы публичного сервитута
- - существующая граница земельных участков, сведения о которой в ЕГРН достаточны для определения ее местоположения
- - установленные границы административно-территориальных образований
- - существующее местоположение инженерного сооружения
- - кадастровый номер земельного участка
- 53:17:0080701 - номер кадастрового квартала
- - граница кадастрового квартала
- 1 - обозначение характерных точек границ публичного сервитута



Номер регистрации	АНДРЕЕВА Ольга Валентиновна	Масштаб
ООО «КРТ Система»		1:2000
Кадастровый инженер	Подпись	Дата
Андреева О.В.	<i>[Signature]</i>	30.09.2020
		Лист 2
		Листов 10

Схема расположения границ публичного сервитута для размещения ВЛ-0,4 кВ нп Речные Котцы в кадастровых кварталах: 53:17:0081432, 53:17:0080901, 53:17:0081433, 53:17:0081423, 53:17:0080701, на земельных участках: 53:17:0081433:14, 53:17:0081433:13, 53:17:0080901:57, 53:17:0080901:65, 53:17:0081432:12, 53:17:0080701:39, 53:17:0081423:9, 53:17:0080901:2

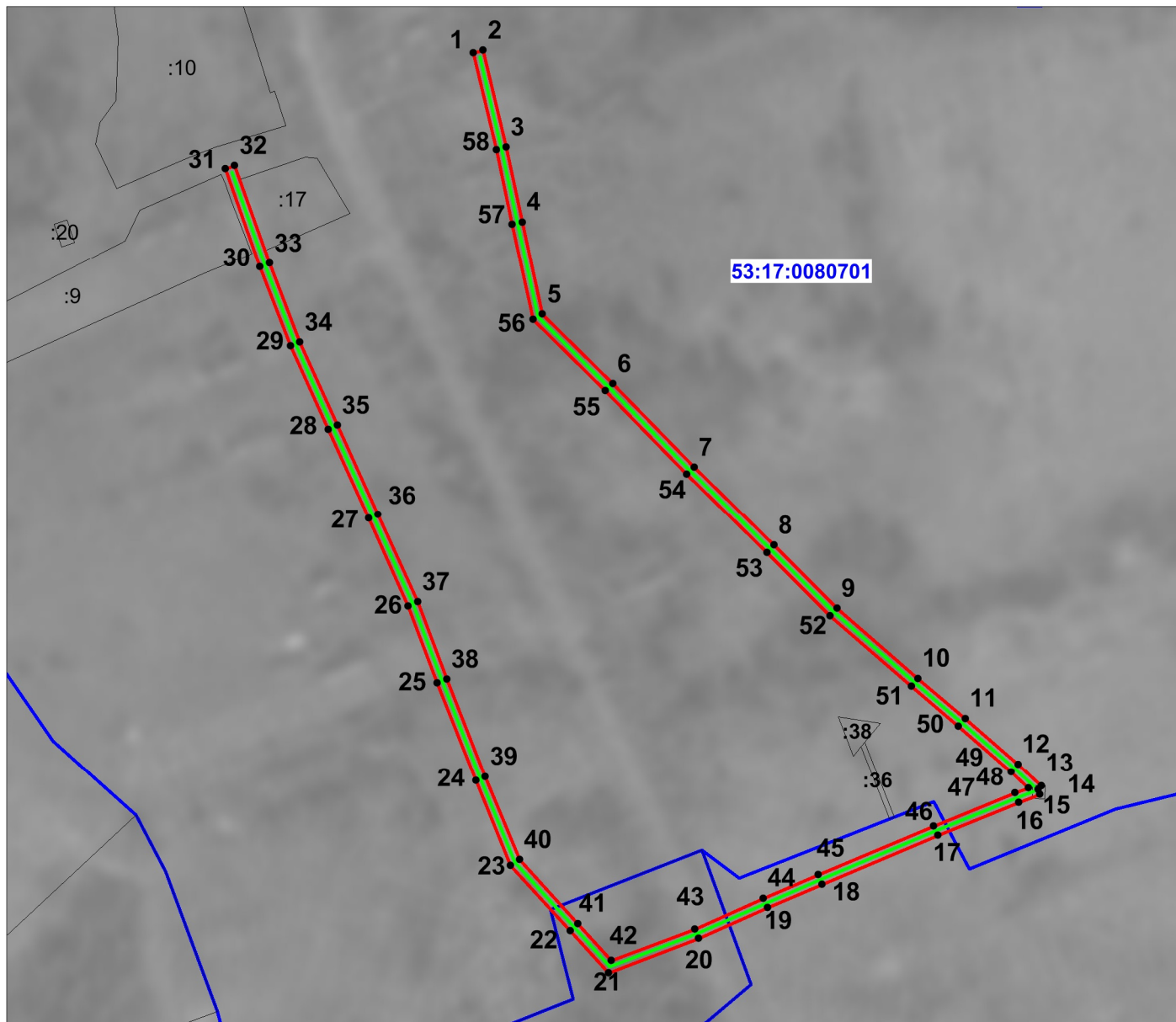
Утверждена

Администрации
Старорусского муниципального района

Объект электросетевого хозяйства ВЛ-0,4 кВ нп Речные Котцы, расположенный: Российская Федерация, Новгородская область, Старорусский муниципальный район, Великосельское сельское поселение, д. Речные Котцы

Площадь испрашиваемого сервитута 10220 кв. м.

Выносной лист 2



Условные обозначения:

- - проектные границы публичного сервитута
- - существующая граница земельных участков, сведения о которой в ЕГРН достаточны для определения ее местоположения
- - установленные границы административно-территориальных образований
- - существующее местоположение инженерного сооружения
- - кадастровый номер земельного участка
- 53:17:0080701 - номер кадастрового квартала
- - граница кадастрового квартала
- 1 - обозначение характерных точек границ публичного сервитута



Номер регистрации			Масштаб
ООО «КРТ Система»			1:2500
Кадастровый инженер	Подпись	Дата	Лист 3
Андреева О.В.		30.09.2020	Листов 10

Схема расположения границ публичного сервитута для размещения ВЛ-0,4 кВ нп Речные Котцы в кадастровых кварталах: 53:17:0081432, 53:17:0080901, 53:17:0081433, 53:17:0081423, 53:17:0080701, на земельных участках: 53:17:0081433:14, 53:17:0081433:13, 53:17:0080901:57, 53:17:0080901:65, 53:17:0081432:12, 53:17:0080701:39, 53:17:0081423:9, 53:17:0080901:2

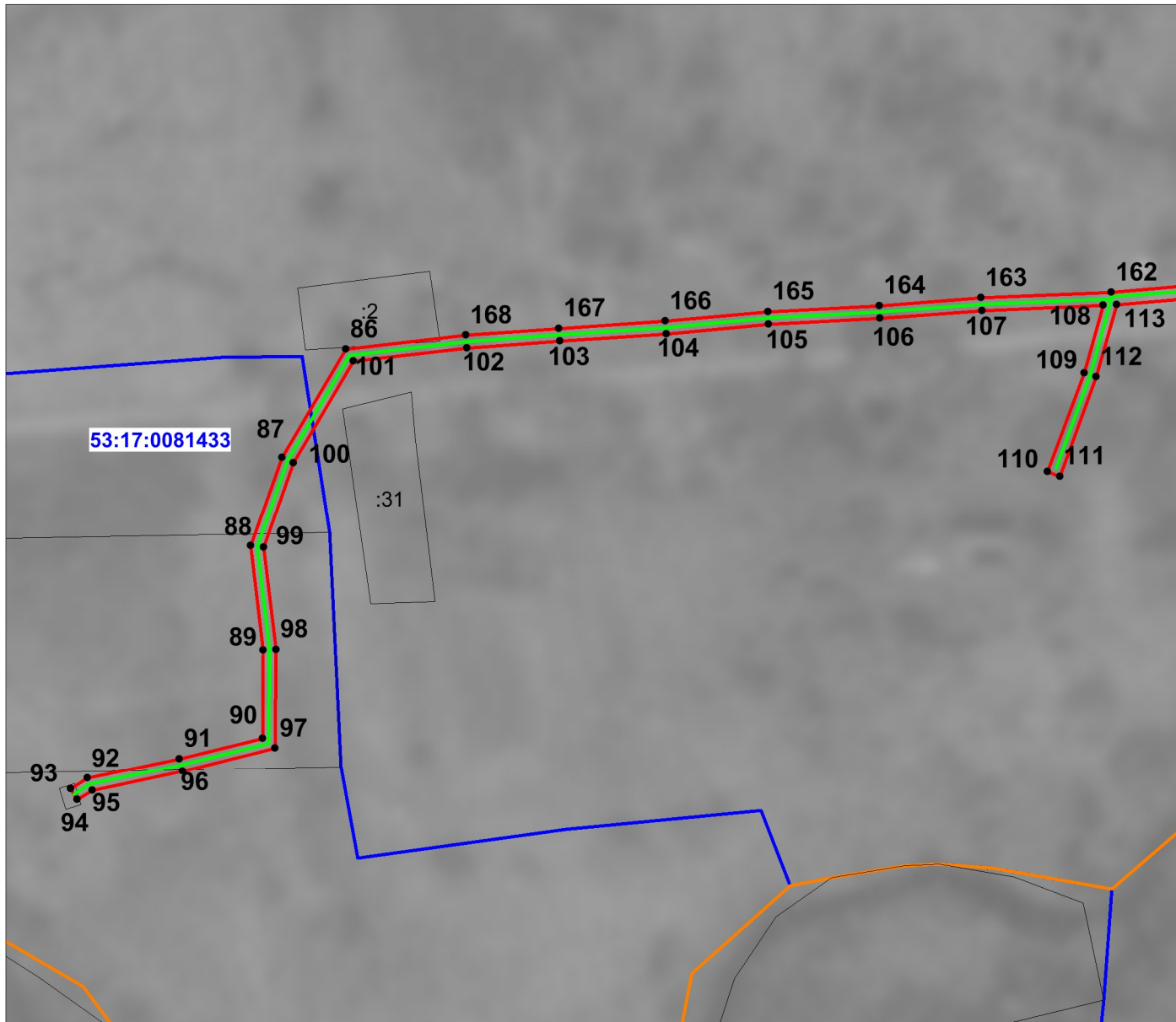
Утверждена

Администрации
Старорусского муниципального района

Объект электросетевого хозяйства ВЛ-0,4 кВ нп Речные Котцы, расположенный: Российская Федерация, Новгородская область, Старорусский муниципальный район, Великосельское сельское поселение, д. Речные Котцы

Площадь испрашиваемого сервитута 10220 кв. м.

Выносной лист 3



Условные обозначения:

- - проектные границы публичного сервитута
- - существующая граница земельных участков, сведения о которой в ЕГРН достаточны для определения ее местоположения
- - установленные границы административно-территориальных образований
- - существующее местоположение инженерного сооружения
- - кадастровый номер земельного участка
- 53:17:0080701 - номер кадастрового квартала
- - граница кадастрового квартала
- 1 - обозначение характерных точек границ публичного сервитута



Номер регистрации			Масштаб
ООО «КРТ Система»			1:2000
Кадастровый инженер	Подпись	Дата	Лист 4
Андреева О.В.	<i>[Signature]</i>	30.09.2020	Листов 10

Схема расположения границ публичного сервитута для размещения ВЛ-0,4 кВ нп Речные Котцы в кадастровых кварталах: 53:17:0081432, 53:17:0080901, 53:17:0081433, 53:17:0081423, 53:17:0080701, на земельных участках: 53:17:0081433:14, 53:17:0081433:13, 53:17:0080901:57, 53:17:0080901:65, 53:17:0081432:12, 53:17:0080701:39, 53:17:0081423:9, 53:17:0080901:2

Утверждена

Администрации
Старорусского муниципального района

Объект электросетевого хозяйства ВЛ-0,4 кВ нп Речные Котцы, расположенный: Российская Федерация, Новгородская область, Старорусский муниципальный район, Великосельское сельское поселение, д. Речные Котцы

Площадь испрашиваемого сервитута 10220 кв. м.

Выносной лист 4



Условные обозначения:

- - проектные границы публичного сервитута
- - существующая граница земельных участков, сведения о которой в ЕГРН достаточны для определения ее местоположения
- - установленные границы административно-территориальных образований
- - существующее местоположение инженерного сооружения
- - кадастровый номер земельного участка
- 53:17:0080701 - номер кадастрового квартала
- - граница кадастрового квартала
- 1 - обозначение характерных точек границ публичного сервитута



Номер регистрации	ООО «КРТ Система»		Масштаб
			1:2000
Кадастровый инженер	Подпись	Дата	Лист 5
Андреева О.В.	<i>[Signature]</i>	30.09.2020	Листов 10

Схема расположения границ публичного сервитута для размещения ВЛ-0,4 кВ нп Речные Котцы в кадастровых кварталах: 53:17:0081432, 53:17:0080901, 53:17:0081433, 53:17:0081423, 53:17:0080701, на земельных участках: 53:17:0081433:14, 53:17:0081433:13, 53:17:0080901:57, 53:17:0080901:65, 53:17:0081432:12, 53:17:0080701:39, 53:17:0081423:9, 53:17:0080901:2

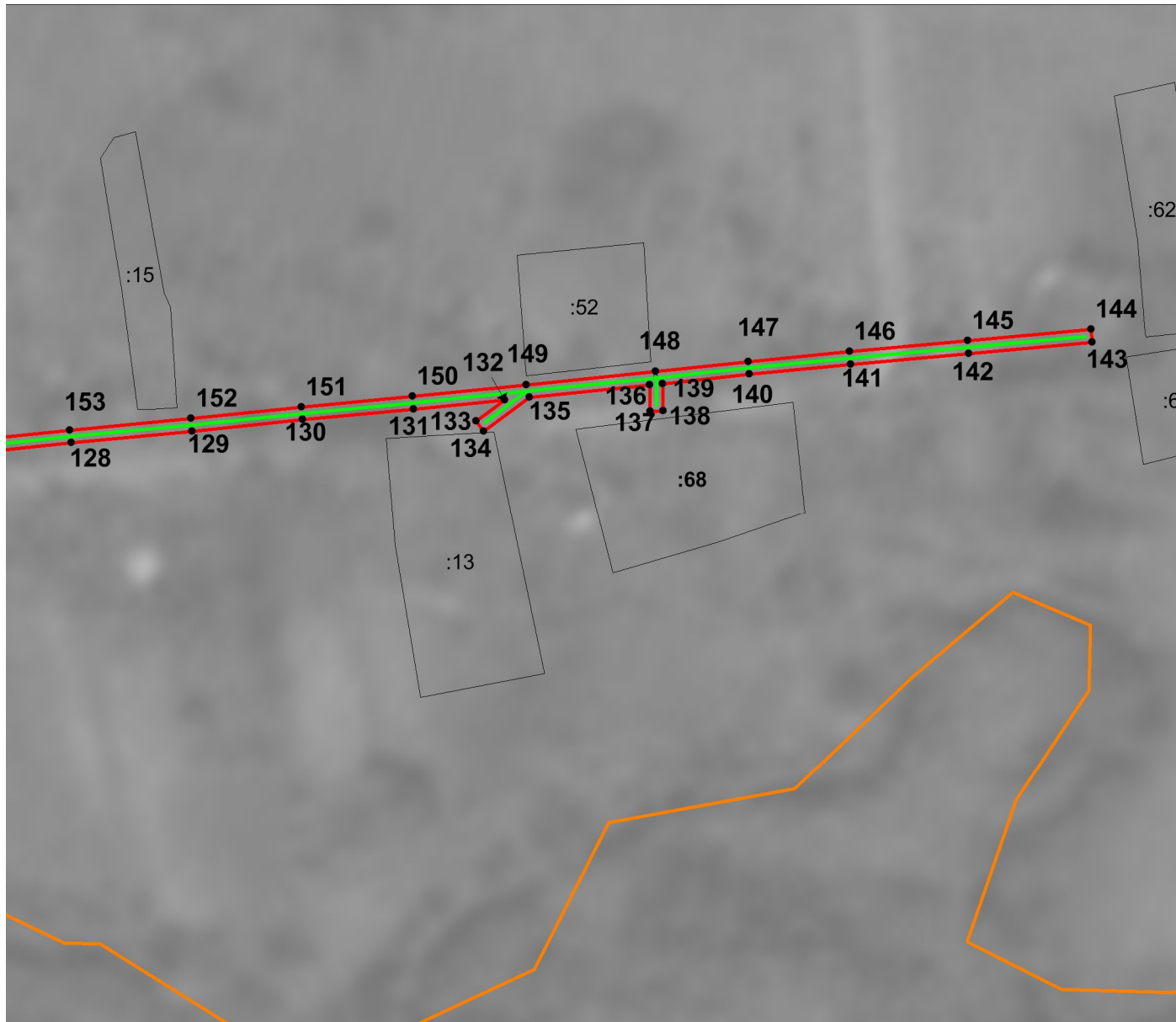
Утверждена

Администрации
Старорусского муниципального района

Объект электросетевого хозяйства ВЛ-0,4 кВ нп Речные Котцы, расположенный: Российская Федерация, Новгородская область, Старорусский муниципальный район, Великосельское сельское поселение, д. Речные Котцы

Площадь испрашиваемого сервитута 10220 кв. м.

Выносной лист 5



Условные обозначения:

- - проектные границы публичного сервитута
- - существующая граница земельных участков, сведения о которой в ЕГРН достаточны для определения ее местоположения
- - установленные границы административно-территориальных образований
- - существующее местоположение инженерного сооружения
- - кадастровый номер земельного участка
- 53:17:0080701 - номер кадастрового квартала
- - граница кадастрового квартала
- 1 - обозначение характерных точек границ публичного сервитута



Номер регистрации	ООО «КРТ Система»	Масштаб 1:2000
Кадастровый инженер	Андреева О.В.	
Подпись	Дата	Лист 6
	30.09.2020	Листов 10

Площадь публичного сервитута 10220 кв. м.			
Система координат МСК-53 зона 2			
Метод определения координат: метод спутниковых геодезических измерений			
Обозначение характерных точек границы	Координаты, м		Средняя квадратическая погрешность положения характерной точки (Mt), м
	X	Y	
1	508223,55	2163729,52	0,1
2	508224,47	2163733,41	0,1
3	508186,54	2163742,45	0,1
4	508157,32	2163748,70	0,1
5	508121,04	2163756,70	0,1
6	508093,73	2163784,29	0,1
7	508060,96	2163816,21	0,1
8	508030,19	2163847,56	0,1
9	508005,47	2163872,37	0,1
10	507977,99	2163904,17	0,1
11	507962,31	2163922,64	0,1
12	507944,37	2163943,35	0,1
13	507935,89	2163952,56	0,1
14	507934,42	2163951,20	0,1
15	507932,56	2163951,92	0,1
16	507929,33	2163943,60	0,1
17	507916,32	2163911,84	0,1
18	507897,25	2163866,49	0,1
19	507887,97	2163844,96	0,1
20	507875,95	2163817,93	0,1
21	507862,53	2163782,62	0,1
22	507878,98	2163767,56	0,1
23	507904,63	2163744,20	0,1
24	507938,04	2163730,51	0,1
25	507976,29	2163715,38	0,1
26	508006,44	2163703,96	0,1
27	508040,74	2163688,37	0,1
28	508075,71	2163672,49	0,1
29	508108,54	2163657,73	0,1
30	508139,69	2163645,80	0,1
31	508178,08	2163632,09	0,1
32	508179,42	2163635,85	0,1
33	508141,07	2163649,55	0,1
34	508110,07	2163661,43	0,1
35	508077,36	2163676,13	0,1
36	508042,40	2163692,02	0,1
37	508007,98	2163707,66	0,1
38	507977,73	2163719,11	0,1
39	507939,54	2163734,22	0,1
40	507906,80	2163747,64	0,1
41	507881,68	2163770,51	0,1
42	507867,24	2163783,74	0,1
43	507879,65	2163816,41	0,1

44	507891,64	2163843,36	0,1
45	507900,93	2163864,92	0,1
46	507920,01	2163910,30	0,1
47	507933,04	2163942,11	0,1
48	507935,12	2163947,48	0,1
49	507941,38	2163940,68	0,1
50	507959,27	2163920,04	0,1
51	507974,95	2163901,56	0,1
52	508002,54	2163869,64	0,1
53	508027,34	2163844,74	0,1
54	508058,14	2163813,37	0,1
55	508090,91	2163781,45	0,1
56	508119,02	2163753,05	0,1
57	508156,48	2163744,80	0,1
58	508185,66	2163738,54	0,1
1	508223,55	2163729,52	0,1

59	507634,98	2163994,88	0,1
60	507632,59	2163988,49	0,1
61	507613,47	2163953,78	0,1
62	507601,06	2163909,04	0,1
63	507590,58	2163871,05	0,1
64	507580,54	2163835,40	0,1
65	507537,28	2163852,65	0,1
66	507535,80	2163848,93	0,1
67	507579,15	2163831,65	0,1
68	507565,25	2163802,16	0,1
69	507546,81	2163762,22	0,1
70	507532,58	2163734,09	0,1
71	507519,16	2163705,40	0,1
72	507484,65	2163697,17	0,1
73	507452,18	2163689,81	0,1
74	507453,07	2163685,91	0,1
75	507485,56	2163693,27	0,1
76	507521,96	2163701,96	0,1
77	507536,18	2163732,35	0,1
78	507550,42	2163760,48	0,1
79	507568,88	2163800,47	0,1
80	507583,75	2163832,02	0,1
81	507594,43	2163869,98	0,1
82	507604,92	2163907,97	0,1
83	507617,20	2163952,26	0,1
84	507636,23	2163986,81	0,1
85	507638,73	2163993,48	0,1
59	507634,98	2163994,88	0,1

86	508407,96	2163252,47	0,1
87	508374,17	2163232,48	0,1

88	508346,34	2163222,80	0,1
89	508313,71	2163226,68	0,1
90	508286,11	2163226,40	0,1
91	508279,69	2163200,43	0,1
92	508273,49	2163171,53	0,1
93	508270,14	2163166,29	0,1
94	508266,77	2163168,45	0,1
95	508269,73	2163173,08	0,1
96	508275,80	2163201,33	0,1
97	508282,97	2163230,37	0,1
98	508313,93	2163230,68	0,1
99	508345,90	2163226,88	0,1
100	508372,48	2163236,13	0,1
101	508404,21	2163254,90	0,1
102	508408,37	2163290,42	0,1
103	508410,49	2163319,55	0,1
104	508412,75	2163352,87	0,1
105	508415,73	2163384,98	0,1
106	508417,58	2163419,83	0,1
107	508420,05	2163451,74	0,1
108	508421,63	2163489,62	0,1
109	508400,57	2163483,71	0,1
110	508369,65	2163472,32	0,1
111	508368,27	2163476,07	0,1
112	508399,33	2163487,52	0,1
113	508421,87	2163493,84	0,1
114	508426,08	2163542,80	0,1
115	508431,15	2163582,64	0,1
116	508433,38	2163612,66	0,1
117	508437,55	2163652,58	0,1
118	508413,41	2163672,23	0,1
119	508415,93	2163675,33	0,1
120	508438,10	2163657,29	0,1
121	508442,26	2163691,99	0,1
122	508444,62	2163723,71	0,1
123	508436,61	2163742,83	0,1
124	508440,30	2163744,38	0,1
125	508445,57	2163731,79	0,1
126	508449,01	2163760,26	0,1
127	508451,75	2163787,73	0,1
128	508455,90	2163827,99	0,1
129	508459,48	2163866,02	0,1
130	508463,14	2163900,71	0,1
131	508466,46	2163935,50	0,1
132	508469,37	2163964,09	0,1
133	508462,73	2163955,19	0,1
134	508459,52	2163957,58	0,1
135	508470,16	2163971,85	0,1

136	508474,03	2164009,75	0,1
137	508465,79	2164009,86	0,1
138	508465,84	2164013,86	0,1
139	508474,45	2164013,74	0,1
140	508477,39	2164041,06	0,1
141	508480,48	2164072,89	0,1
142	508483,92	2164109,88	0,1
143	508487,41	2164148,73	0,1
144	508491,40	2164148,36	0,1
145	508487,91	2164109,52	0,1
146	508484,46	2164072,51	0,1
147	508481,37	2164040,65	0,1
148	508478,23	2164011,51	0,1
149	508474,09	2163970,89	0,1
150	508470,44	2163935,11	0,1
151	508467,12	2163900,31	0,1
152	508463,47	2163865,63	0,1
153	508459,88	2163827,60	0,1
154	508455,73	2163787,33	0,1
155	508452,99	2163759,82	0,1
156	508448,65	2163723,84	0,1
157	508446,24	2163691,60	0,1
158	508441,64	2163653,21	0,1
159	508437,36	2163612,31	0,1
160	508435,13	2163582,25	0,1
161	508430,06	2163542,40	0,1
162	508425,74	2163492,20	0,1
163	508424,04	2163451,50	0,1
164	508421,57	2163419,57	0,1
165	508419,72	2163384,69	0,1
166	508416,74	2163352,55	0,1
167	508414,48	2163319,27	0,1
168	508412,36	2163290,04	0,1
86	508407,96	2163252,47	0,1