

Схема расположения границ публичного сервитута для размещения ВЛ-0,4 кВ нп Астрилово в кадастровом квартале 53:17:0020101 и на земельных участках с кадастровыми номерами 53:17:0020101:259, 53:17:0020101:17, 53:17:0020101:94, 53:17:0020101:16, 53:17:0020101:93, 53:17:0020101:255, 53:17:0020101:1, 53:17:0020101:100, 53:17:0020101:316, 53:17:0020101:37, 53:17:0020101:256, 53:17:0020101:133, 53:17:0020101:257, 53:17:0020101:134, 53:17:0020101:47, 53:17:0020101:44, 53:17:0020101:51, 53:17:0020101:56, 53:17:0020101:105, 53:17:0020101:61, 53:17:0020101:62, 53:17:0020101:35

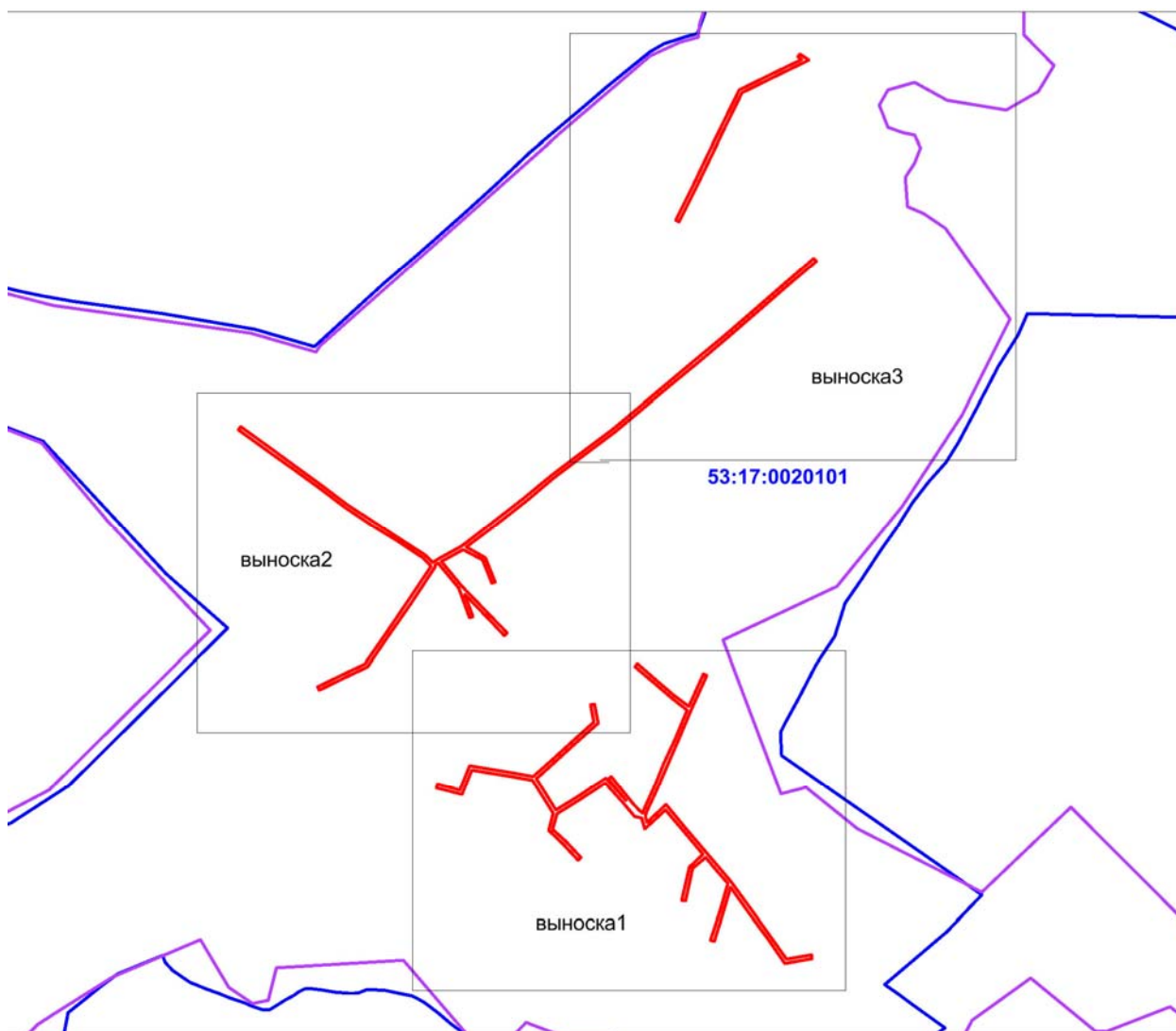
Утверждена

Администрации
Старорусского муниципального района

Объект электросетевого хозяйства ВЛ-0,4 кВ нп Астрилово, расположенный: Российская Федерация, Новгородская область, Старорусский муниципальный район, Великосельское сельское поселение, п. Астрилово

Площадь испрашиваемого сервитута 10295 кв. м.

Обзорная схема



Условные обозначения:

- - проектные границы публичного сервитута
- - существующая граница земельных участков, сведения о которой в ЕГРН достаточны для определения ее местоположения
- - установленные границы административно-территориальных образований
- - существующее местоположение инженерного сооружения
- - кадастровый номер земельного участка
- 53:17:0191201 - номер кадастрового квартала
- - граница кадастрового квартала
- 1 - обозначение характерных точек границ публичного сервитута



Номер регистрации			Масштаб 1:7000
ООО «КРТ Система»			
Кадастровый инженер	Подпись	Дата	Лист 1
Андреева О.В.		22.01.2021	Листов 8

Схема расположения границ публичного сервитута для размещения ВЛ-0,4 кВ нп Астрилово в кадастровом квартале 53:17:0020101 и на земельных участках с кадастровыми номерами 53:17:0020101:259, 53:17:0020101:17, 53:17:0020101:94, 53:17:0020101:16, 53:17:0020101:93, 53:17:0020101:255, 53:17:0020101:1, 53:17:0020101:100, 53:17:0020101:316, 53:17:0020101:37, 53:17:0020101:256, 53:17:0020101:133, 53:17:0020101:257, 53:17:0020101:134, 53:17:0020101:47, 53:17:0020101:44, 53:17:0020101:51, 53:17:0020101:56, 53:17:0020101:105, 53:17:0020101:61, 53:17:0020101:62, 53:17:0020101:35

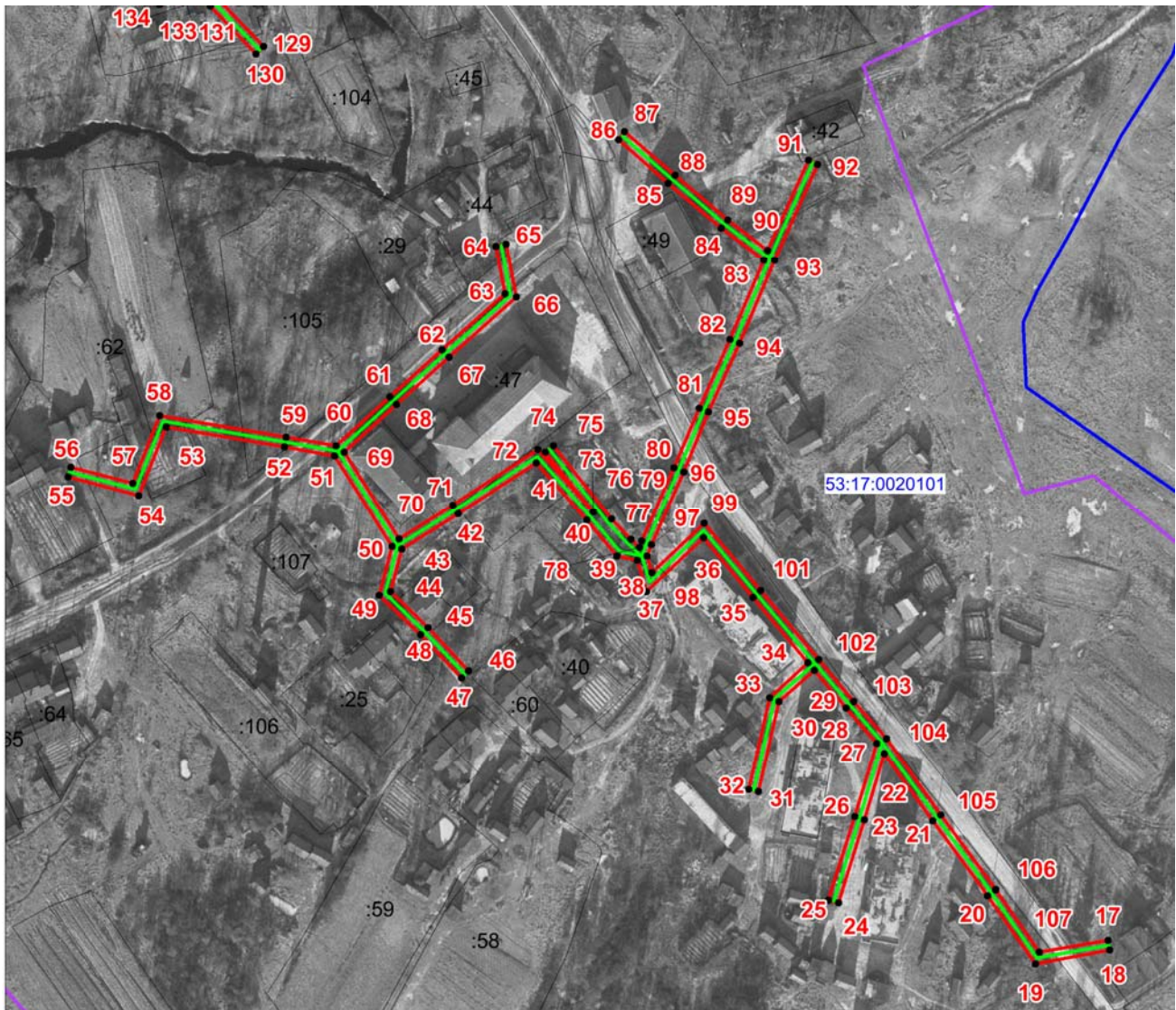
Утверждена

Администрации
Старорусского муниципального района

Объект электросетевого хозяйства ВЛ-0,4 кВ нп Астрилово, расположенный: Российская Федерация, Новгородская область, Старорусский муниципальный район, Великосельское сельское поселение, п. Астрилово

Площадь испрашиваемого сервитута 10295 кв. м.

Выноска 1



Условные обозначения:

- - проектные границы публичного сервитута
- - существующая граница земельных участков, сведения о которой в ЕГРН достаточны для определения ее местоположения
- - установленные границы административно-территориальных образований
- - существующее местоположение инженерного сооружения
- 70 - кадастровый номер земельного участка
- 53:17:0191201 - номер кадастрового квартала
- - граница кадастрового квартала
- 1 - обозначение характерных точек границ публичного сервитута



Номер регистрации			Масштаб
ООО «КРТ Система»			1:2500
Кадастровый инженер	Подпись	Дата	Лист 2
Андреева О.В.		22.01.2021	Листов 8

Схема расположения границ публичного сервитута для размещения ВЛ-0,4 кВ нп Астрилово в кадастровом квартале 53:17:0020101 и на земельных участках с кадастровыми номерами 53:17:0020101:259, 53:17:0020101:17, 53:17:0020101:94, 53:17:0020101:16, 53:17:0020101:93, 53:17:0020101:255, 53:17:0020101:1, 53:17:0020101:100, 53:17:0020101:316, 53:17:0020101:37, 53:17:0020101:256, 53:17:0020101:133, 53:17:0020101:257, 53:17:0020101:134, 53:17:0020101:47, 53:17:0020101:44, 53:17:0020101:51, 53:17:0020101:56, 53:17:0020101:105, 53:17:0020101:61, 53:17:0020101:62, 53:17:0020101:35

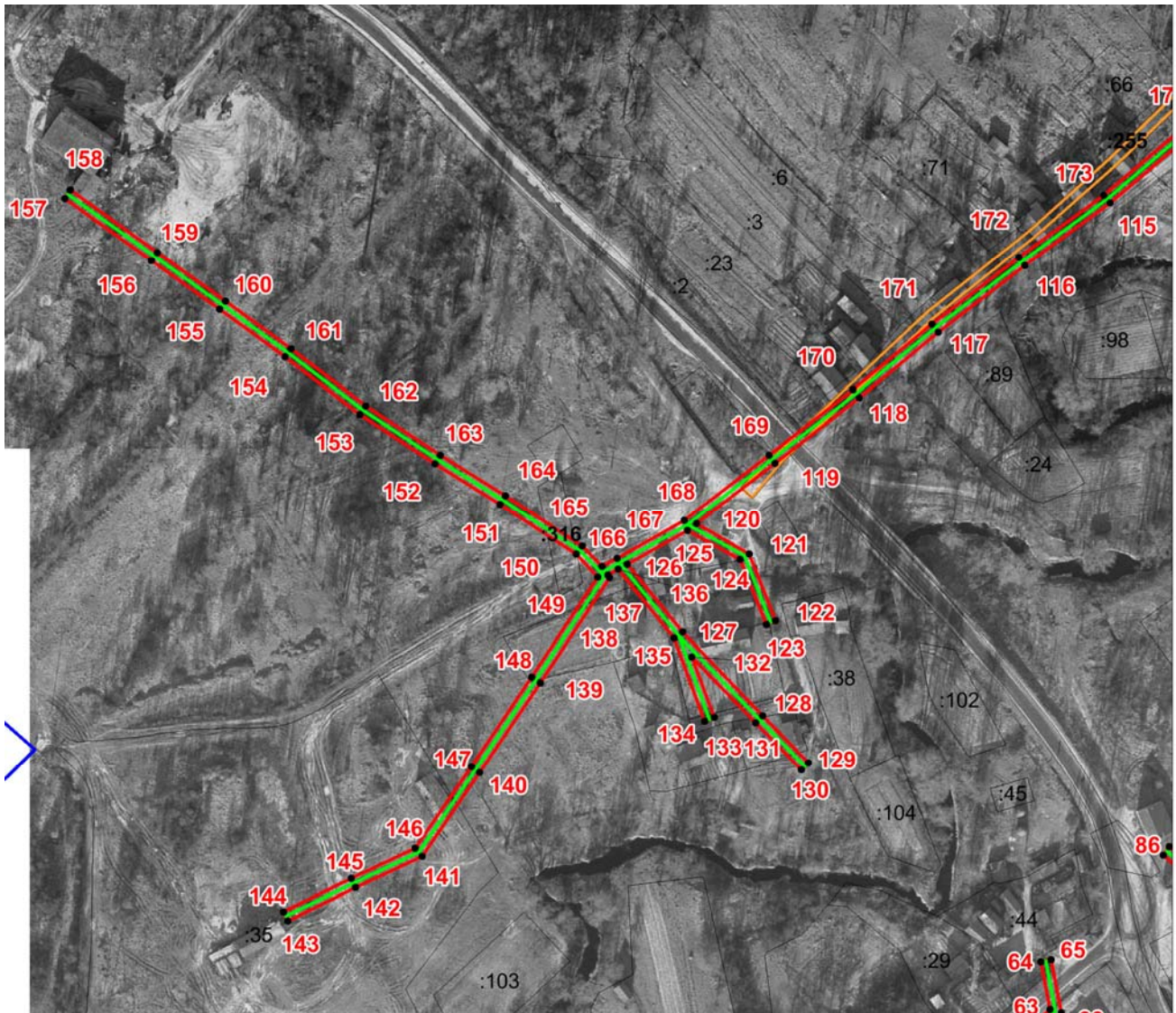
Утверждена

Администрации
Старорусского муниципального района

Объект электросетевого хозяйства ВЛ-0,4 кВ нп Астрилово, расположенный: Российская Федерация, Новгородская область, Старорусский муниципальный район, Великосельское сельское поселение, п. Астрилово

Площадь испрашиваемого сервитута 10295 кв. м.

Выноска2



Условные обозначения:

- - проектные границы публичного сервитута
- - существующая граница земельных участков, сведения о которой в ЕГРН достаточны для определения ее местоположения
- - установленные границы административно-территориальных образований
- - существующее местоположение инженерного сооружения
- - кадастровый номер земельного участка
- 53:17:0191201 - номер кадастрового квартала
- - граница кадастрового квартала
- 1 - обозначение характерных точек границ публичного сервитута



Номер регистрации			Масштаб
ООО «КРТ Система»			1:2500
Кадастровый инженер	Подпись	Дата	Лист 3
Андреева О.В.		22.01.2021	Листов 8

Схема расположения границ публичного сервитута для размещения ВЛ-0,4 кВ нп Астрилово в кадастровом квартале 53:17:0020101 и на земельных участках с кадастровыми номерами 53:17:0020101:259, 53:17:0020101:17, 53:17:0020101:94, 53:17:0020101:16, 53:17:0020101:93, 53:17:0020101:255, 53:17:0020101:1, 53:17:0020101:100, 53:17:0020101:316, 53:17:0020101:37, 53:17:0020101:256, 53:17:0020101:133, 53:17:0020101:257, 53:17:0020101:134, 53:17:0020101:47, 53:17:0020101:44, 53:17:0020101:51, 53:17:0020101:56, 53:17:0020101:105, 53:17:0020101:61, 53:17:0020101:62, 53:17:0020101:35

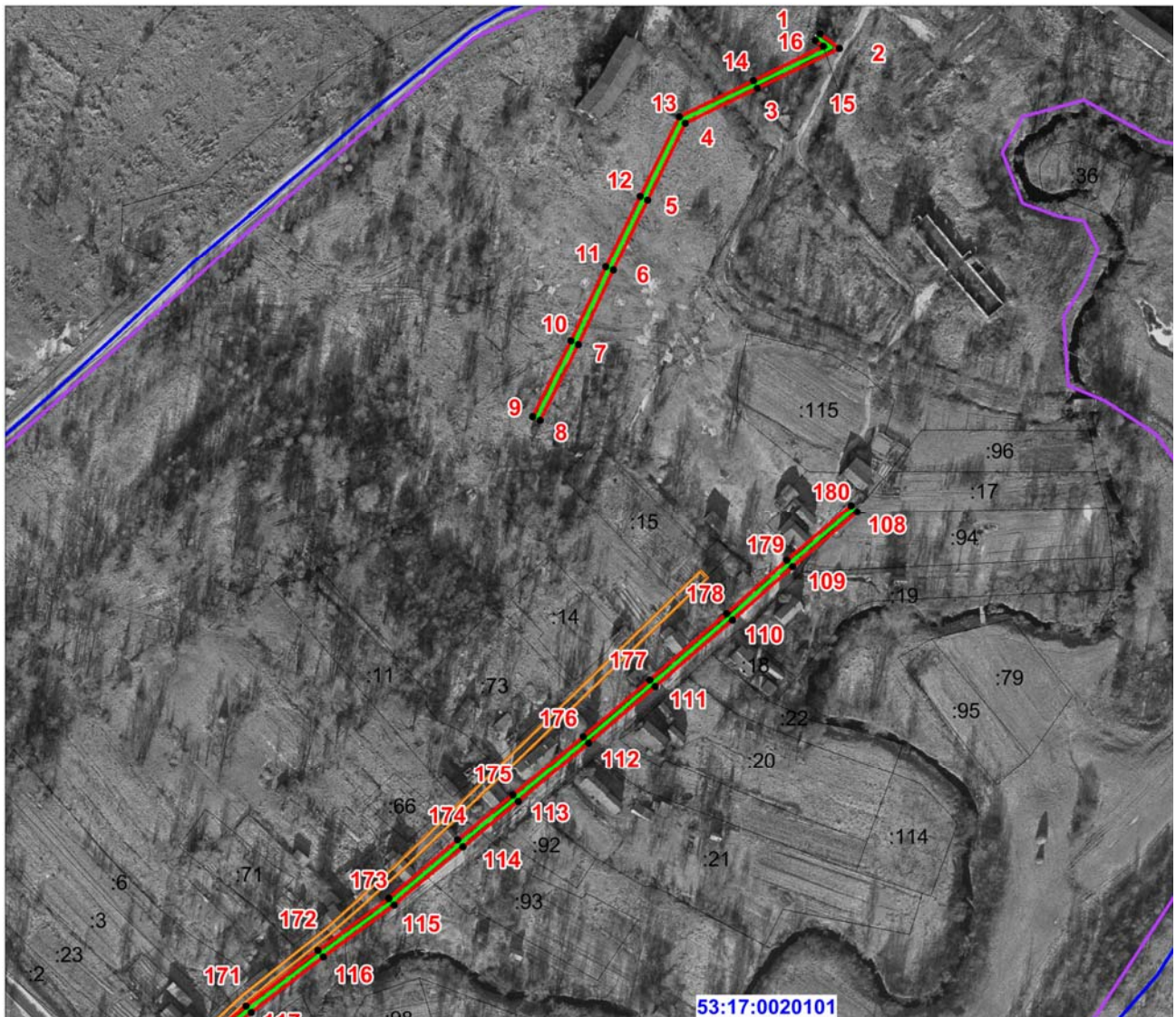
Утверждена

Администрации
Старорусского муниципального района

Объект электросетевого хозяйства ВЛ-0,4 кВ нп Астрилово, расположенный: Российская Федерация, Новгородская область, Старорусский муниципальный район, Великосельское сельское поселение, п. Астрилово

Площадь испрашиваемого сервитута 10295 кв. м.

Выноска3



Условные обозначения:

- - проектные границы публичного сервитута
- - существующая граница земельных участков, сведения о которой в ЕГРН достаточны для определения ее местоположения
- - установленные границы административно-территориальных образований
- - существующее местоположение инженерного сооружения
- - кадастровый номер земельного участка
- 53:17:0191201 - номер кадастрового квартала
- - граница кадастрового квартала
- 1 - обозначение характерных точек границ публичного сервитута



Номер регистрации			Масштаб
ООО «КРТ Система»			1:3000
Кадастровый инженер	Подпись	Дата	Лист 4
Андреева О.В.		22.01.2021	Листов 8

Площадь публичного сервитута 10295 кв. м.			
Система координат МСК-53 зона 2			
Метод определения координат: метод спутниковых геодезических измерений			
Обозначение характерных точек границы	Координаты, м		Средняя квадратическая погрешность положения характерной точки (Mt), м
	X	Y	
1	494508,95	2166626,82	0,1
2	494502,14	2166635,99	0,1
3	494483,21	2166597,00	0,1
4	494466,78	2166563,18	0,1
5	494430,33	2166545,36	0,1
6	494397,03	2166529,17	0,1
7	494361,93	2166512,54	0,1
8	494326,10	2166494,62	0,1
9	494327,88	2166491,04	0,1
10	494363,70	2166508,95	0,1
11	494398,75	2166525,56	0,1
12	494432,08	2166541,77	0,1
13	494469,83	2166560,24	0,1
14	494486,81	2166595,25	0,1
15	494502,93	2166628,27	0,1
16	494505,73	2166624,45	0,1
1	494508,95	2166626,82	0,1
17	493523,85	2166638,93	0,1
18	493519,91	2166639,63	0,1
19	493514,52	2166610,33	0,1
20	493541,28	2166591,45	0,1
21	493570,90	2166569,98	0,1
22	493597,52	2166550,90	0,1
23	493571,28	2166543,12	0,1
24	493538,58	2166532,83	0,1
25	493539,78	2166529,01	0,1
26	493572,43	2166539,29	0,1
27	493601,52	2166547,92	0,1
28	493615,44	2166535,86	0,1
29	493630,25	2166523,39	0,1
30	493617,97	2166509,52	0,1
31	493582,38	2166501,48	0,1
32	493583,26	2166497,58	0,1
33	493619,48	2166505,76	0,1
34	493633,31	2166520,81	0,1
35	493658,92	2166499,17	0,1
36	493682,42	2166479,74	0,1
37	493661,25	2166457,38	0,1
38	493673,40	2166453,81	0,1
39	493675,22	2166445,74	0,1
40	493689,31	2166433,91	0,1
41	493711,88	2166414,00	0,1
42	493691,82	2166383,27	0,1
43	493677,92	2166361,16	0,1
44	493661,08	2166356,69	0,1
45	493647,02	2166371,35	0,1
46	493629,97	2166387,41	0,1
47	493627,23	2166384,49	0,1

48	493644,17	2166368,55	0,1
49	493659,74	2166352,22	0,1
50	493678,86	2166357,27	0,1
51	493714,80	2166334,66	0,1
52	493718,22	2166314,91	0,1
53	493726,20	2166268,45	0,1
54	493699,14	2166257,56	0,1
55	493706,49	2166229,84	0,1
56	493710,35	2166230,86	0,1
57	493703,96	2166255,18	0,1
58	493730,67	2166265,94	0,1
59	493722,17	2166315,59	0,1
60	493718,75	2166335,25	0,1
61	493738,08	2166356,34	0,1
62	493756,61	2166376,94	0,1
63	493778,64	2166401,69	0,1
64	493797,51	2166398,21	0,1
65	493798,23	2166402,14	0,1
66	493777,28	2166406,14	0,1
67	493753,63	2166379,61	0,1
68	493735,13	2166359,03	0,1
69	493716,27	2166338,46	0,1
70	493681,95	2166360,06	0,1
71	493695,18	2166381,10	0,1
72	493717,20	2166414,66	0,1
73	493692,59	2166436,35	0,1
74	493716,20	2166417,60	0,1
75	493718,68	2166420,74	0,1
76	493689,80	2166443,67	0,1
77	493681,71	2166451,24	0,1
78	493678,59	2166454,57	0,1
79	493681,10	2166455,53	0,1
80	493709,99	2166468,23	0,1
81	493733,62	2166478,11	0,1
82	493760,65	2166490,21	0,1
83	493792,04	2166503,45	0,1
84	493804,64	2166486,72	0,1
85	493822,30	2166465,93	0,1
86	493839,40	2166446,44	0,1
87	493842,64	2166448,76	0,1
88	493825,34	2166468,53	0,1
89	493807,73	2166489,27	0,1
90	493795,80	2166505,09	0,1
91	493831,36	2166520,98	0,1
92	493829,72	2166524,63	0,1
93	493791,90	2166507,73	0,1
94	493759,08	2166493,89	0,1
95	493732,06	2166481,79	0,1
96	493708,43	2166471,91	0,1
97	493679,53	2166459,21	0,1
98	493675,03	2166457,49	0,1
99	493668,60	2166459,50	0,1
100	493688,12	2166480,03	0,1
101	493661,49	2166502,24	0,1
102	493634,40	2166525,13	0,1
103	493618,05	2166538,89	0,1
104	493603,31	2166551,66	0,1
105	493573,23	2166573,23	0,1
106	493543,61	2166594,70	0,1

107	493519,08	2166611,84	0,1
17	493523,85	2166638,93	0,1
108	494282,69	2166644,23	0,1
109	494256,68	2166613,78	0,1
110	494231,70	2166585,40	0,1
111	494200,34	2166548,99	0,1
112	494173,63	2166517,40	0,1
113	494145,79	2166484,11	0,1
114	494124,30	2166457,87	0,1
115	494096,77	2166425,44	0,1
116	494072,05	2166391,88	0,1
117	494045,71	2166357,81	0,1
118	494019,92	2166326,64	0,1
119	493994,05	2166293,54	0,1
120	493970,00	2166262,48	0,1
121	493958,13	2166283,22	0,1
122	493931,81	2166293,69	0,1
123	493930,33	2166289,97	0,1
124	493955,98	2166279,77	0,1
125	493967,42	2166258,86	0,1
126	493954,01	2166235,16	0,1
127	493927,28	2166257,00	0,1
128	493894,60	2166288,60	0,1
129	493875,88	2166306,63	0,1
130	493873,10	2166303,75	0,1
131	493891,82	2166285,72	0,1
132	493917,70	2166260,70	0,1
133	493893,86	2166269,55	0,1
134	493892,47	2166265,80	0,1
135	493924,94	2166253,75	0,1
136	493952,03	2166231,61	0,1
137	493949,86	2166227,69	0,1
138	493948,63	2166228,23	0,1
139	493907,56	2166200,96	0,1
140	493872,17	2166177,11	0,1
141	493838,96	2166154,39	0,1
142	493826,55	2166128,24	0,1
143	493813,59	2166101,57	0,1
144	493817,19	2166099,82	0,1
145	493830,16	2166126,51	0,1
146	493842,12	2166151,73	0,1
147	493874,41	2166173,80	0,1
148	493909,78	2166197,63	0,1
149	493948,97	2166223,63	0,1
150	493958,07	2166215,13	0,1
151	493977,62	2166185,08	0,1
152	493993,74	2166159,38	0,1
153	494013,27	2166129,95	0,1
154	494035,92	2166100,39	0,1
155	494054,73	2166074,54	0,1
156	494074,00	2166047,76	0,1
157	494098,66	2166013,61	0,1
158	494102,02	2166015,78	0,1
159	494077,24	2166050,10	0,1
160	494057,97	2166076,88	0,1
161	494039,11	2166102,81	0,1
162	494016,57	2166132,22	0,1
163	493997,11	2166161,53	0,1

164	493981,01	2166187,22	0,1
165	493961,30	2166217,51	0,1
166	493953,15	2166225,38	0,1
167	493956,33	2166231,13	0,1
168	493971,38	2166257,73	0,1
169	493997,20	2166291,08	0,1
170	494023,02	2166324,12	0,1
171	494048,81	2166355,28	0,1
172	494075,23	2166389,45	0,1
173	494099,87	2166422,90	0,1
174	494127,38	2166455,33	0,1
175	494148,88	2166481,56	0,1
176	494176,69	2166514,83	0,1
177	494203,38	2166546,38	0,1
178	494234,71	2166582,76	0,1
179	494259,69	2166611,15	0,1
180	494285,74	2166641,63	0,1
108	494282,69	2166644,23	0,1