

Схема расположения границ публичного сервитута для размещения ВЛ-0,4 кВ от КТП кВА Морильница в кадастровых кварталах: 53:17:0080101, 53:17:0081428, на земельных участках: 53:17:0080101:105, 53:17:0080101:48, 53:17:0081428:11

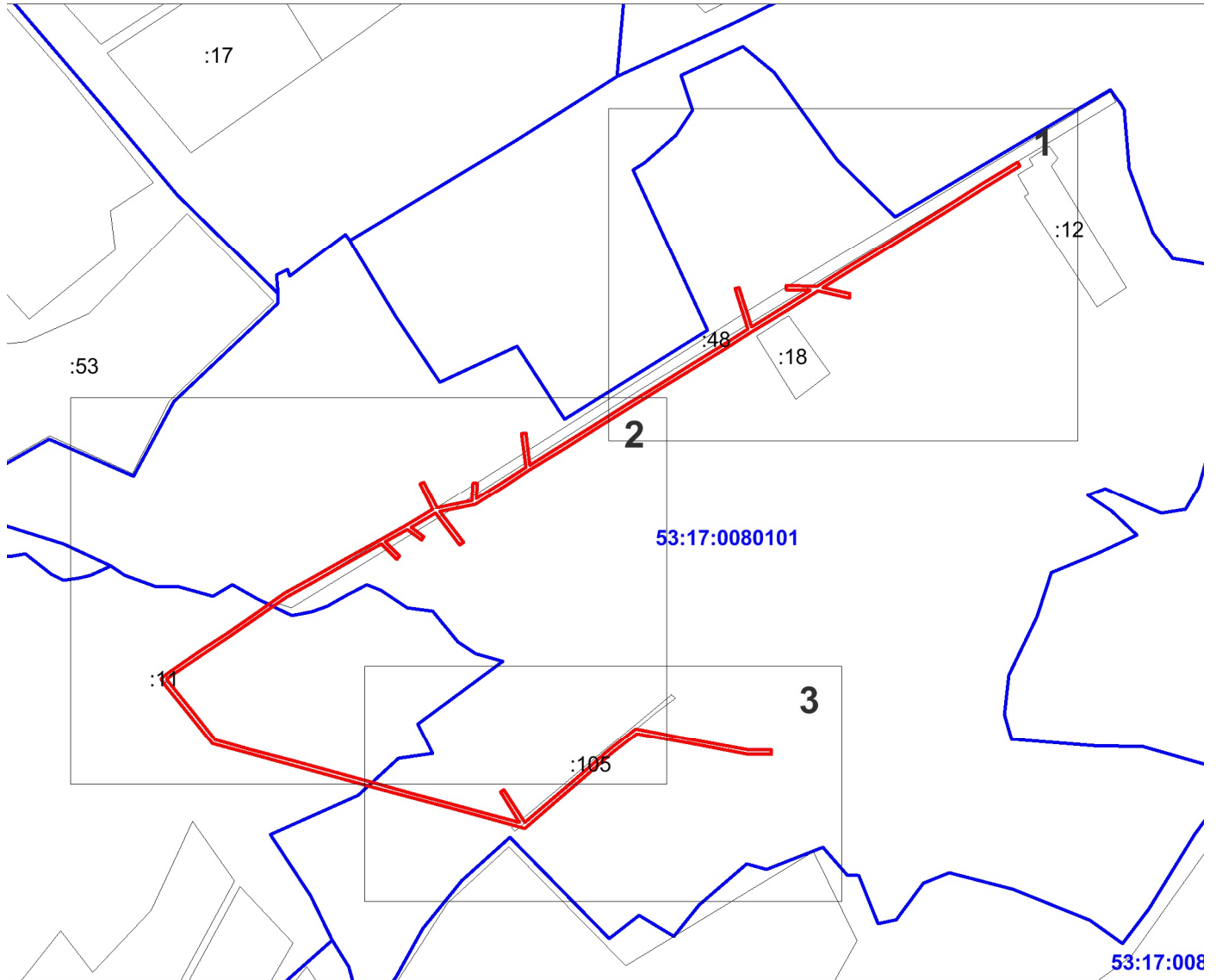
Утверждена

Администрации
Старорусского муниципального района

Объект электросетевого хозяйства ВЛ-0,4 кВ от КТП кВА Морильница, расположенный: Российская Федерация, Новгородская область, Старорусский муниципальный район, Великосельское сельское поселение, д. Морильница

Площадь испрашиваемого сервитута 7295 кв. м.

Обзорная схема



Условные обозначения:

- - проектные границы публичного сервитута
- - существующая граница земельных участков, сведения о которой в ЕГРН достаточны для определения ее местоположения
- - установленные границы административно-территориальных образований
- - существующее местоположение инженерного сооружения
- - кадастровый номер земельного участка
- 53:17:0080101 - номер кадастрового квартала
- - граница кадастрового квартала
- 1 - обозначение характерных точек границ публичного сервитута



| | | | |
|---------------------|---------|------------|----------|
| Номер регистрации | | | Масштаб |
| ООО «КРТ Система» | | | 1:6000 |
| Кадастровый инженер | Подпись | Дата | Лист 1 |
| Андреева О.В. | | 30.09.2020 | Листов 7 |

Схема расположения границ публичного сервитута для размещения ВЛ-0,4 кВ от КТП кВА Морильница в кадастровых кварталах: 53:17:0080101, 53:17:0081428, на земельных участках: 53:17:0080101:105, 53:17:0080101:48, 53:17:0081428:11

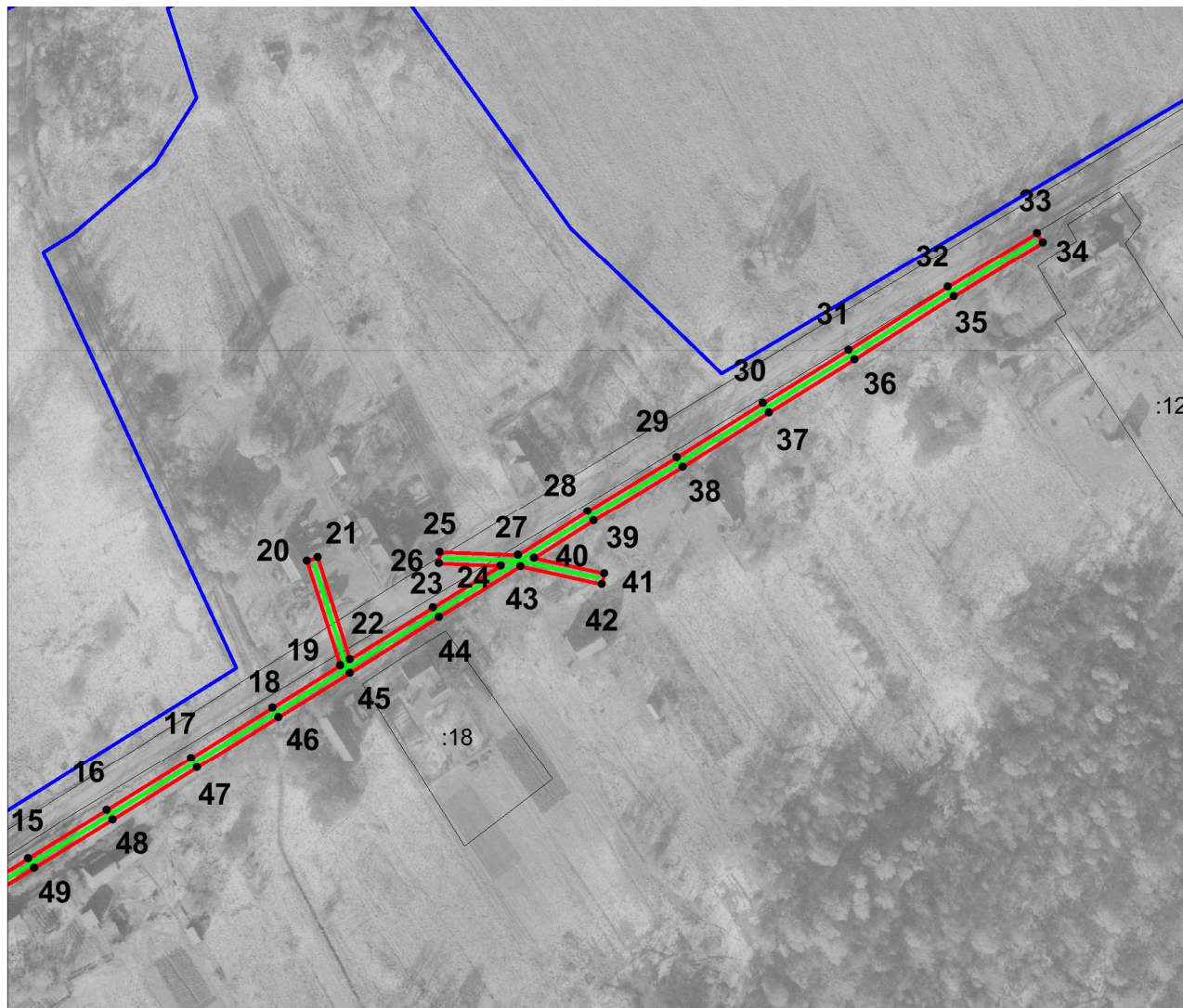
Утверждена

Администрации
Старорусского муниципального района

Объект электросетевого хозяйства ВЛ-0,4 кВ от КТП кВА Морильница, расположенный: Российская Федерация, Новгородская область, Старорусский муниципальный район, Великосельское сельское поселение, д. Морильница

Площадь испрашиваемого сервитута 7295 кв. м.

Выносной лист 1



Условные обозначения:

- - проектные границы публичного сервитута
- - существующая граница земельных участков, сведения о которой в ЕГРН достаточны для определения ее местоположения
- - установленные границы административно-территориальных образований
- - существующее местоположение инженерного сооружения
- :11 - кадастровый номер земельного участка
- 53:17:0080101 - номер кадастрового квартала
- - граница кадастрового квартала
- 1 - обозначение характерных точек границ публичного сервитута



| | | |
|---------------------|---------|------------|
| Номер регистрации | | Масштаб |
| ООО «КРТ Система» | | 1:2500 |
| Кадастровый инженер | Подпись | Дата |
| Андреева О.В. | | 30.09.2020 |
| | | Лист 2 |
| | | Листов 7 |

Схема расположения границ публичного сервитута для размещения ВЛ-0,4 кВ от КТП кВА Морильница в кадастровых кварталах: 53:17:0080101, 53:17:0081428, на земельных участках: 53:17:0080101:105, 53:17:0080101:48, 53:17:0081428:11

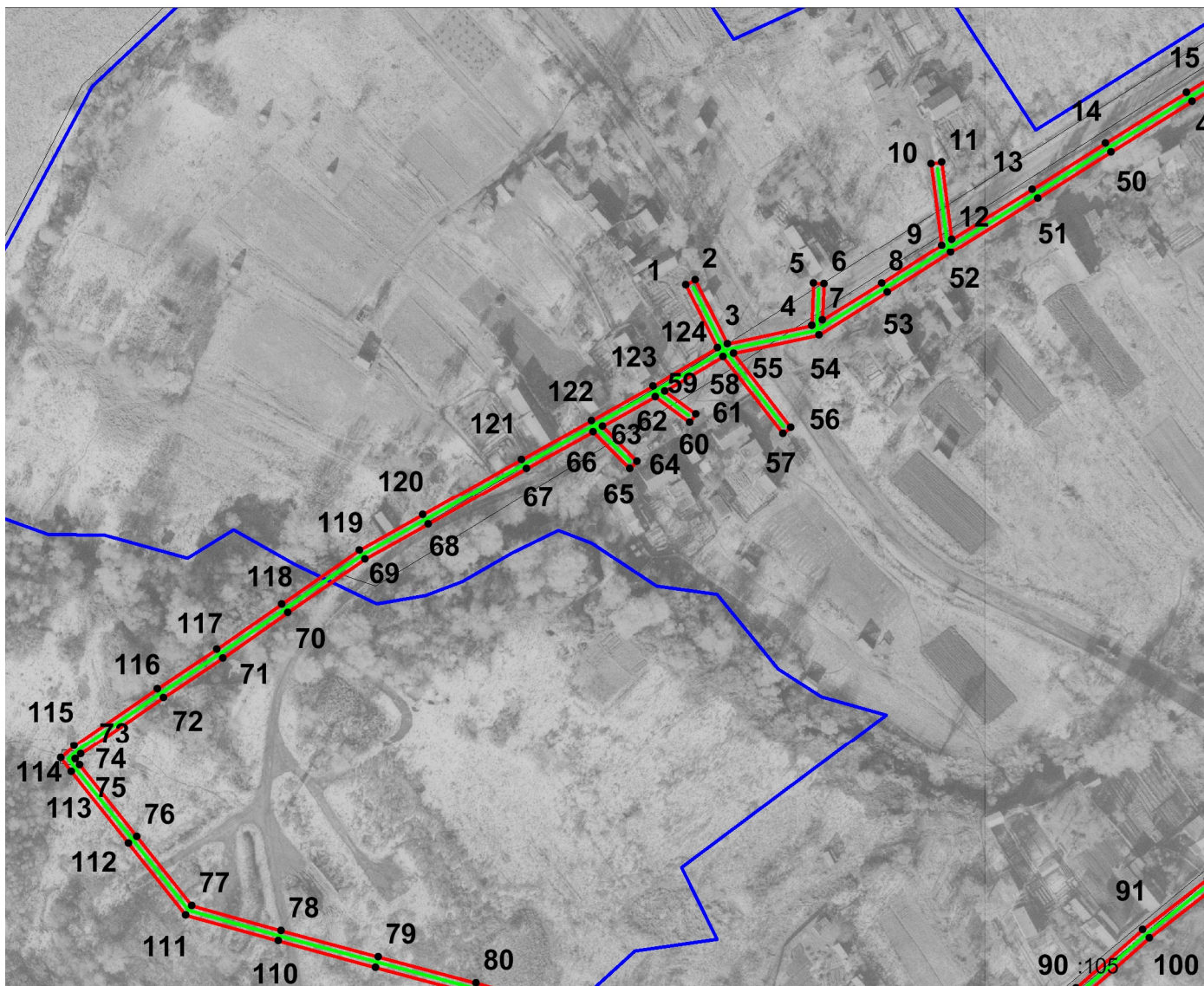
Утверждена

Администрации
Старорусского муниципального района

Объект электросетевого хозяйства ВЛ-0,4 кВ от КТП кВА Морильница, расположенный: Российская Федерация, Новгородская область, Старорусский муниципальный район, Великосельское сельское поселение, д. Морильница

Площадь испрашиваемого сервитута 7295 кв. м

Выносной лист 2



Условные обозначения:

- - проектные границы публичного сервитута
- - существующая граница земельных участков, сведения о которой в ЕГРН достаточны для определения ее местоположения
- - установленные границы административно-территориальных образований
- - существующее местоположение инженерного сооружения
- - кадастровый номер земельного участка
- 53:17:0080101 - номер кадастрового квартала
- - граница кадастрового квартала
- 1 - обозначение характерных точек границ публичного сервитута



| | | | |
|---------------------|------------------|------------|----------|
| Номер регистрации | АНДРЕЕВА О.В. | | Масштаб |
| ООО «КРТ Система» | Валентиновна | | 1:2500 |
| Кадастровый инженер | Подпись | Дата | Лист 3 |
| Андреева О.В. | | 30.09.2020 | Листов 7 |

Схема расположения границ публичного сервитута для размещения ВЛ-0,4 кВ от КТП кВА Морильница в кадастровых кварталах: 53:17:0080101, 53:17:0081428, на земельных участках: 53:17:0080101:105, 53:17:0080101:48, 53:17:0081428:11

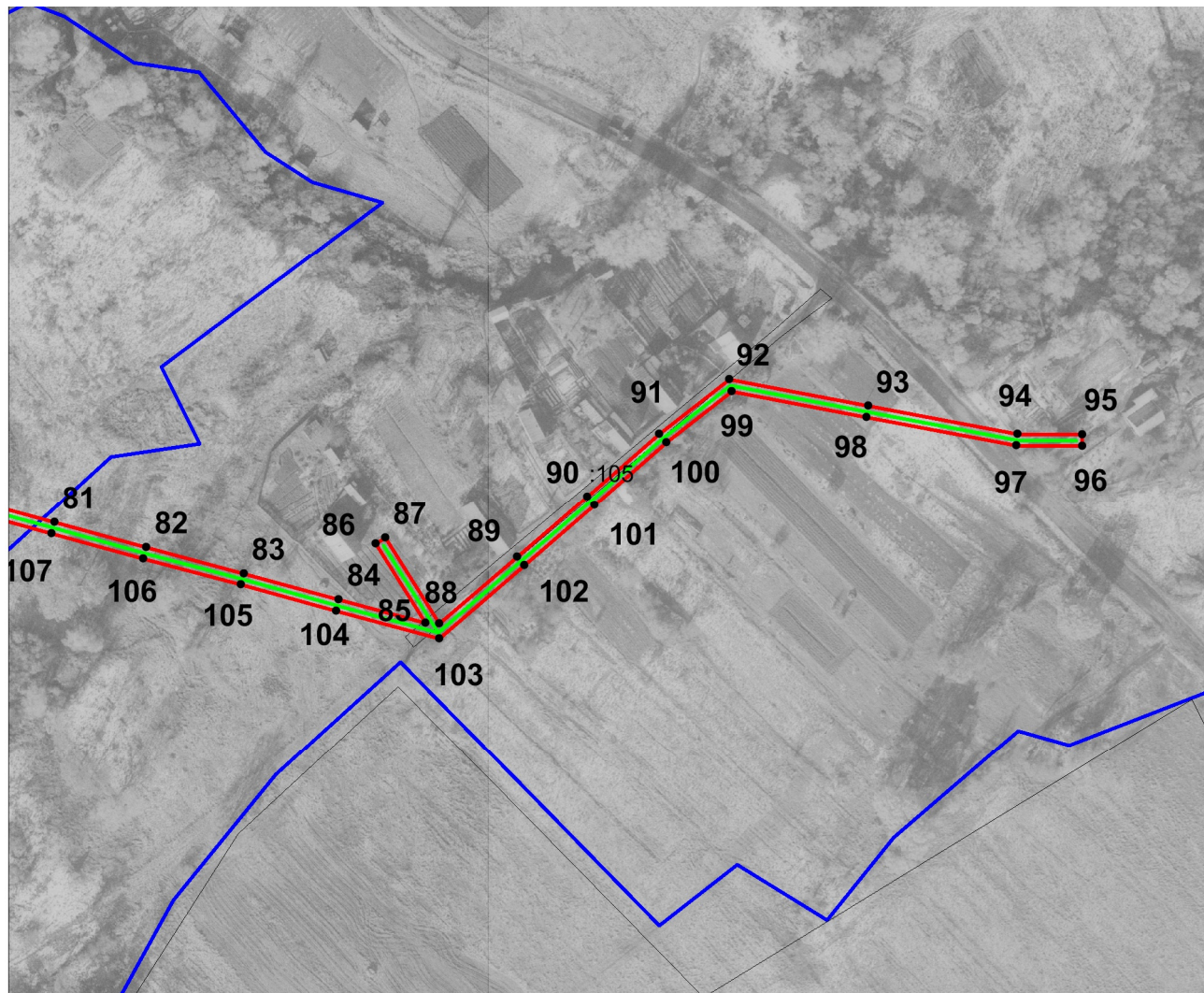
Утверждена

Администрации
Старорусского муниципального района

Объект электросетевого хозяйства ВЛ-0,4 кВ от КТП кВА Морильница, расположенный: Российская Федерация, Новгородская область, Старорусский муниципальный район, Великосельское сельское поселение, д. Морильница

Площадь испрашиваемого сервитута 7295 кв. м.

Выносной лист 3



Условные обозначения:

- - проектные границы публичного сервитута
- - существующая граница земельных участков, сведения о которой в ЕГРН достаточны для определения ее местоположения
- - установленные границы административно-территориальных образований
- - существующее местоположение инженерного сооружения
- - кадастровый номер земельного участка
- 53:17:0080101 - номер кадастрового квартала
- - граница кадастрового квартала
- 1 - обозначение характерных точек границ публичного сервитута



| | | | |
|---------------------|---------|------------|----------|
| Номер регистрации | | | Масштаб |
| ООО «КРТ Система» | | | 1:2500 |
| Кадастровый инженер | Подпись | Дата | Лист 4 |
| Андреева О.В. | | 30.09.2020 | Листов 7 |

| Площадь публичного сервитута 7295 кв. м. | | | |
|--|---------------|------------|---|
| Система координат МСК-53 зона 2 | | | |
| Метод определения координат: метод спутниковых геодезических измерений | | | |
| Обозначение характерных точек границы | Координаты, м | | Средняя квадратическая погрешность положения характерной точки (M _t), м |
| | X | Y | |
| 1 | 504745,59 | 2165885,95 | 0,1 |
| 2 | 504747,39 | 2165889,52 | 0,1 |
| 3 | 504723,04 | 2165901,78 | 0,1 |
| 4 | 504730,08 | 2165934,03 | 0,1 |
| 5 | 504746,22 | 2165934,78 | 0,1 |
| 6 | 504746,03 | 2165938,78 | 0,1 |
| 7 | 504732,16 | 2165938,13 | 0,1 |
| 8 | 504746,19 | 2165960,68 | 0,1 |
| 9 | 504760,84 | 2165983,71 | 0,1 |
| 10 | 504791,96 | 2165979,68 | 0,1 |
| 11 | 504792,47 | 2165983,65 | 0,1 |
| 12 | 504763,17 | 2165987,44 | 0,1 |
| 13 | 504782,29 | 2166018,13 | 0,1 |
| 14 | 504799,76 | 2166046,15 | 0,1 |
| 15 | 504818,99 | 2166076,99 | 0,1 |
| 16 | 504836,25 | 2166104,98 | 0,1 |
| 17 | 504854,88 | 2166135,10 | 0,1 |
| 18 | 504872,78 | 2166164,04 | 0,1 |
| 19 | 504887,81 | 2166188,20 | 0,1 |
| 20 | 504925,03 | 2166176,36 | 0,1 |
| 21 | 504926,24 | 2166180,17 | 0,1 |
| 22 | 504889,99 | 2166191,70 | 0,1 |
| 23 | 504908,37 | 2166221,32 | 0,1 |
| 24 | 504923,38 | 2166245,45 | 0,1 |
| 25 | 504924,15 | 2166223,43 | 0,1 |
| 26 | 504928,15 | 2166223,56 | 0,1 |
| 27 | 504927,18 | 2166251,54 | 0,1 |
| 28 | 504942,75 | 2166276,36 | 0,1 |
| 29 | 504961,96 | 2166308,04 | 0,1 |
| 30 | 504981,41 | 2166338,85 | 0,1 |
| 31 | 505000,18 | 2166369,31 | 0,1 |
| 32 | 505022,53 | 2166404,78 | 0,1 |
| 33 | 505041,96 | 2166436,52 | 0,1 |
| 34 | 505038,55 | 2166438,62 | 0,1 |
| 35 | 505019,13 | 2166406,89 | 0,1 |
| 36 | 504996,79 | 2166371,42 | 0,1 |
| 37 | 504978,02 | 2166340,96 | 0,1 |
| 38 | 504958,56 | 2166310,14 | 0,1 |
| 39 | 504939,34 | 2166278,46 | 0,1 |
| 40 | 504926,06 | 2166257,28 | 0,1 |
| 41 | 504920,57 | 2166282,31 | 0,1 |

| | | | |
|----|-----------|------------|-----|
| 42 | 504916,67 | 2166281,45 | 0,1 |
| 43 | 504923,03 | 2166252,44 | 0,1 |
| 44 | 504904,97 | 2166223,43 | 0,1 |
| 45 | 504885,23 | 2166191,63 | 0,1 |
| 46 | 504869,39 | 2166166,14 | 0,1 |
| 47 | 504851,48 | 2166137,21 | 0,1 |
| 48 | 504832,84 | 2166107,08 | 0,1 |
| 49 | 504815,59 | 2166079,10 | 0,1 |
| 50 | 504796,36 | 2166048,26 | 0,1 |
| 51 | 504778,89 | 2166020,24 | 0,1 |
| 52 | 504758,14 | 2165986,92 | 0,1 |
| 53 | 504742,80 | 2165962,81 | 0,1 |
| 54 | 504726,58 | 2165936,72 | 0,1 |
| 55 | 504719,48 | 2165904,21 | 0,1 |
| 56 | 504691,38 | 2165926,09 | 0,1 |
| 57 | 504688,92 | 2165922,93 | 0,1 |
| 58 | 504718,15 | 2165900,18 | 0,1 |
| 59 | 504705,15 | 2165878,03 | 0,1 |
| 60 | 504696,40 | 2165889,83 | 0,1 |
| 61 | 504693,19 | 2165887,45 | 0,1 |
| 62 | 504702,97 | 2165874,25 | 0,1 |
| 63 | 504691,71 | 2165854,13 | 0,1 |
| 64 | 504678,38 | 2165867,43 | 0,1 |
| 65 | 504675,56 | 2165864,60 | 0,1 |
| 66 | 504689,70 | 2165850,50 | 0,1 |
| 67 | 504675,65 | 2165825,23 | 0,1 |
| 68 | 504654,34 | 2165787,61 | 0,1 |
| 69 | 504640,92 | 2165763,51 | 0,1 |
| 70 | 504620,52 | 2165734,16 | 0,1 |
| 71 | 504603,28 | 2165709,23 | 0,1 |
| 72 | 504588,19 | 2165686,60 | 0,1 |
| 73 | 504566,52 | 2165655,06 | 0,1 |
| 74 | 504564,58 | 2165652,94 | 0,1 |
| 75 | 504562,29 | 2165654,67 | 0,1 |
| 76 | 504534,98 | 2165676,50 | 0,1 |
| 77 | 504508,76 | 2165697,46 | 0,1 |
| 78 | 504499,29 | 2165731,52 | 0,1 |
| 79 | 504489,22 | 2165768,65 | 0,1 |
| 80 | 504479,26 | 2165805,86 | 0,1 |
| 81 | 504468,13 | 2165846,57 | 0,1 |
| 82 | 504459,20 | 2165879,08 | 0,1 |
| 83 | 504449,99 | 2165913,61 | 0,1 |
| 84 | 504440,79 | 2165947,12 | 0,1 |
| 85 | 504432,54 | 2165977,71 | 0,1 |
| 86 | 504460,54 | 2165960,25 | 0,1 |
| 87 | 504462,65 | 2165963,64 | 0,1 |
| 88 | 504432,32 | 2165982,56 | 0,1 |
| 89 | 504455,99 | 2166010,08 | 0,1 |

| | | | |
|-----|-----------|------------|-----|
| 90 | 504477,34 | 2166034,81 | 0,1 |
| 91 | 504499,57 | 2166060,24 | 0,1 |
| 92 | 504518,88 | 2166085,03 | 0,1 |
| 93 | 504509,42 | 2166134,34 | 0,1 |
| 94 | 504499,44 | 2166186,91 | 0,1 |
| 95 | 504499,30 | 2166209,80 | 0,1 |
| 96 | 504495,30 | 2166209,80 | 0,1 |
| 97 | 504495,44 | 2166186,52 | 0,1 |
| 98 | 504505,49 | 2166133,60 | 0,1 |
| 99 | 504514,61 | 2166086,06 | 0,1 |
| 100 | 504496,49 | 2166062,79 | 0,1 |
| 101 | 504474,32 | 2166037,44 | 0,1 |
| 102 | 504452,96 | 2166012,69 | 0,1 |
| 103 | 504427,08 | 2165982,60 | 0,1 |
| 104 | 504436,93 | 2165946,07 | 0,1 |
| 105 | 504446,12 | 2165912,56 | 0,1 |
| 106 | 504455,34 | 2165878,03 | 0,1 |
| 107 | 504464,27 | 2165845,51 | 0,1 |
| 108 | 504475,40 | 2165804,82 | 0,1 |
| 109 | 504485,35 | 2165767,61 | 0,1 |
| 110 | 504495,43 | 2165730,46 | 0,1 |
| 111 | 504505,26 | 2165695,14 | 0,1 |
| 112 | 504532,48 | 2165673,38 | 0,1 |
| 113 | 504559,83 | 2165651,51 | 0,1 |
| 114 | 504565,08 | 2165647,55 | 0,1 |
| 115 | 504569,66 | 2165652,57 | 0,1 |
| 116 | 504591,51 | 2165684,35 | 0,1 |
| 117 | 504606,59 | 2165706,99 | 0,1 |
| 118 | 504623,80 | 2165731,88 | 0,1 |
| 119 | 504644,32 | 2165761,39 | 0,1 |
| 120 | 504657,82 | 2165785,66 | 0,1 |
| 121 | 504679,14 | 2165823,27 | 0,1 |
| 122 | 504693,93 | 2165849,88 | 0,1 |
| 123 | 504707,08 | 2165873,41 | 0,1 |
| 124 | 504721,54 | 2165898,06 | 0,1 |
| 1 | 504745,59 | 2165885,95 | 0,1 |