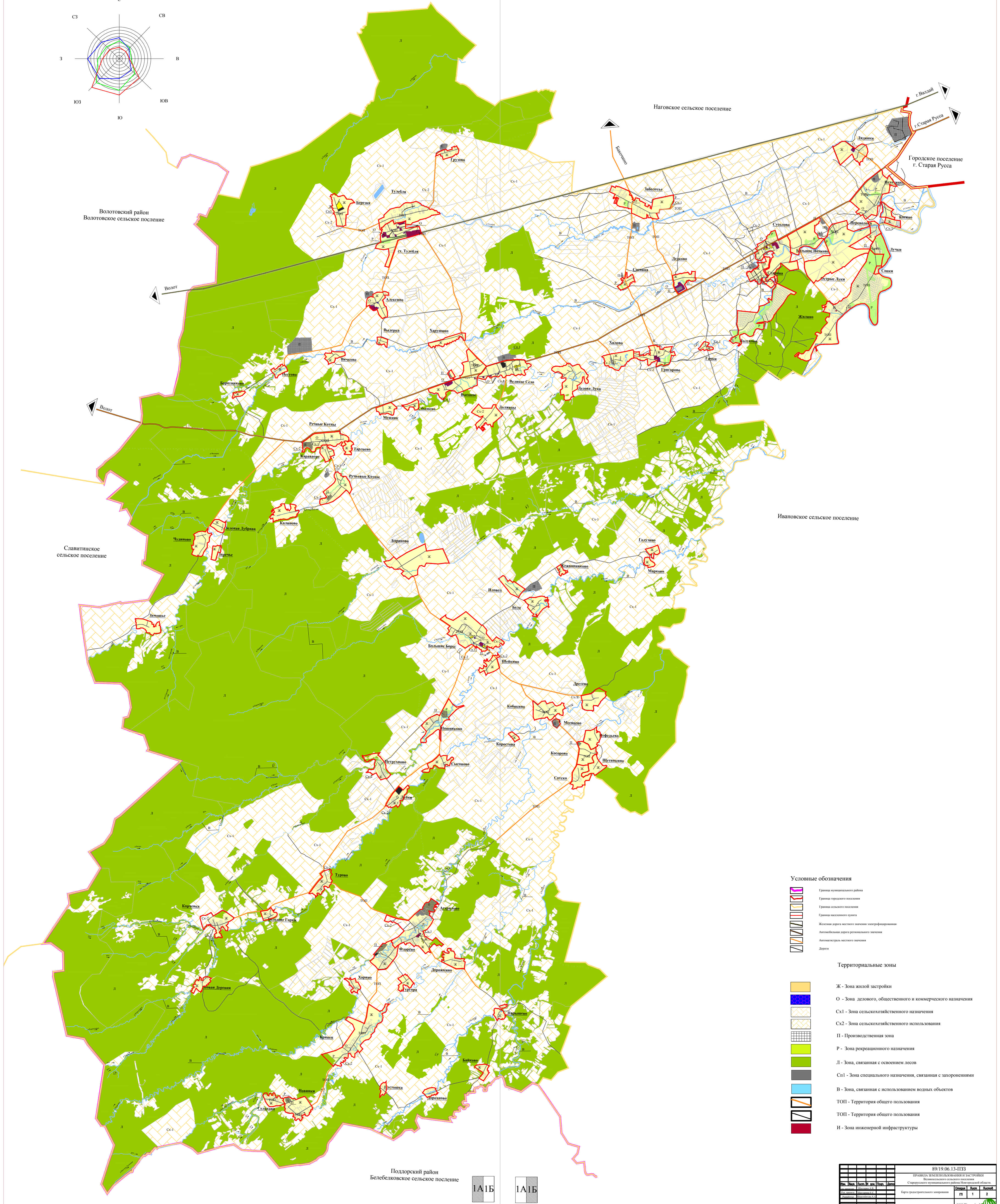
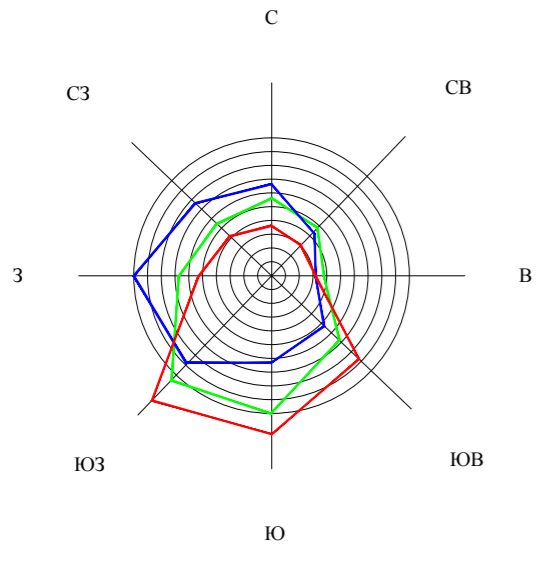


Карта градостроительного зонирования Великосельского сельского поселения Старорусского муниципального района Новгородской области.

Утверждена решением
Думы Старорусского
муниципального района
от 05.04.2018 №347



Условные обозначения

- Граница муниципального района
- Граница городского поселения
- Граница сельского поселения
- Граница населенного пункта
- Железная дорога местного значения электрофицированная
- Автомобильная дорога регионального назначения
- Автомагистраль местного назначения
- Дорога

Территориальные зоны

- Ж - Зона жилой застройки
- О - Зона делового, общественного и коммерческого назначения
- Сх1 - Зона сельскохозяйственного назначения
- Сх2 - Зона сельскохозяйственного использования
- П - Производственная зона
- Р - Зона рекреационного назначения
- Л - Зона, связанная с освоением лесов
- Сп1 - Зона специального назначения, связанная с захоронениями
- В - Зона, связанная с использованием водных объектов
- ТОП - Территория общего пользования
- ТОП - Территория общего пользования
- И - Зона инженерной инфраструктуры

89/19.06.13-1133		ИПРАВИЛА ЗАСТРОЙКИ И СТРОИТЕЛЬСТВА	
Муниципального поселения		Муниципального поселения	
Старорусского муниципального района Новгородской области		Старорусского муниципального района Новгородской области	
Карта градостроительного зонирования		Лист	1
		Издание	2
Масштаб: 1:25000		© ООО "Геоинформ"	

Поддорский район
Белебелковское сельское поселение

